

Friedeburg

# Architektenhaus mit großem Grundstück in nahezu Alleinlage in Friedeburg/ Wiesede

Número da propriedade: 25361006



[www.von-poll.com](http://www.von-poll.com)

PREÇO DE COMPRA: 890.000 EUR • ÁREA: ca. 279 m<sup>2</sup> • QUARTOS: 4 • ÁREA DO TERRENO: 9.975 m<sup>2</sup>

Número da propriedade: 25361006 - 26446 Friedeburg

- Numa vista geral
- O imóvel
- Dados energéticos
- Uma primeira impressão
- Detalhes do equipamento
- Tudo sobre a localização
- Outras informações
- Pessoa de contacto

Número da propriedade: 25361006 - 26446 Friedeburg

## Numa vista geral

Número da propriedade	25361006	Preço de compra	890.000 EUR
Área	ca. 279 m <sup>2</sup>	Natureza	Casa unifamiliar / Moradia
Forma do telhado	Telhado de sela	Comissão para arrendatários	Käuferprovision beträgt 3,57 % (inkl. MwSt.) des beurkundeten Kaufpreises
Quartos	4	Modernização / Reciclagem	2024
Quartos	2	Tipo de construção	Sólido
Casas de banho	2	Área útil	ca. 44 m <sup>2</sup>
Ano de construção	2003	Móveis	Terraço, WC de hóspedes, Sauna, Lareira, Jardim / uso partilhado, Cozinha embutida, Varanda

Número da propriedade: 25361006 - 26446 Friedeburg

## Dados energéticos

Sistemas de aquecimento	Aquecimento central	Certificado Energético	Consumo energético final
Fonte de Energia	Gás	Procura final de energia	81.60 kWh/m <sup>2</sup> a
Certificado Energético válido até	19.08.2025	Classificação energética	C
Aquecimento	Gás	Ano de construção de acordo com o certificado energético	2003

Número da propriedade: 25361006 - 26446 Friedeburg

## O imóvel



Número da propriedade: 25361006 - 26446 Friedeburg

## O imóvel



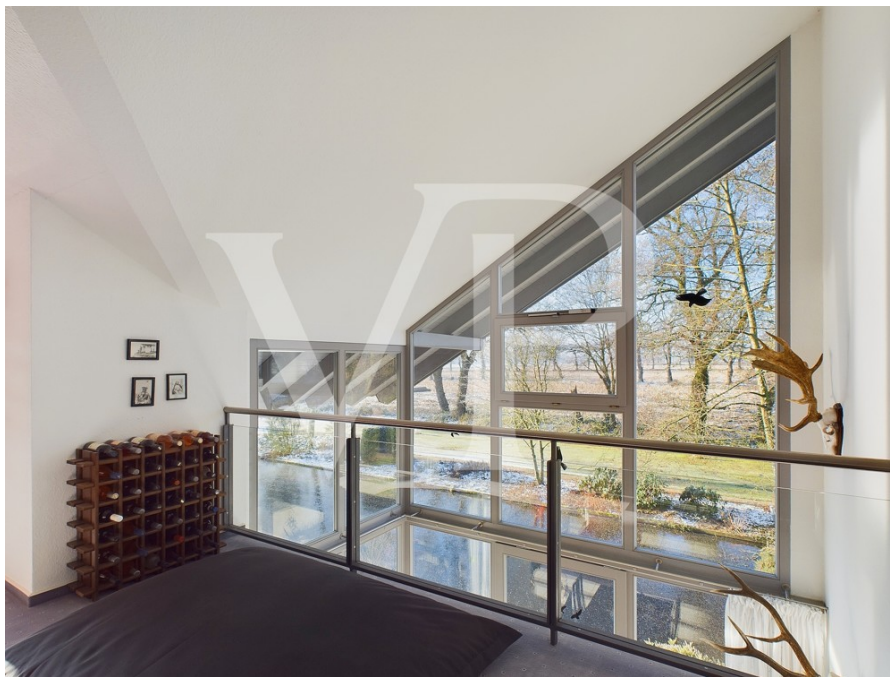
Número da propriedade: 25361006 - 26446 Friedeburg

## O imóvel



Número da propriedade: 25361006 - 26446 Friedeburg

## O imóvel





Número da propriedade: 25361006 - 26446 Friedeburg

## O imóvel



Número da propriedade: 25361006 - 26446 Friedeburg

## O imóvel



Número da propriedade: 25361006 - 26446 Friedeburg

## Uma primeira impressão

Dieses besondere Architektenhaus in Friedeburg aus dem Jahr 2003 besticht durch seine moderne Architektur und die hochwertige, massive Bauweise, die Eleganz und Naturverbundenheit auf einzigartige Weise vereint. Auf dem 9.975 m<sup>2</sup> großen Grundstück genießen Sie eine nahezu völlige Alleinlage mit einem Rundumblick über 200 Grad auf unberührte Felder und Wiesen – nahezu frei von Häusern, Windkraftanlagen oder Stromleitungen. Das Erdgeschoss bietet eine offene Küche mit großem Weinregal, ein Gästezimmer mit angrenzendem Duschbad sowie einen lichtdurchfluteten Wohn- und Essbereich mit Kaminofen und Zugang zur großzügigen Holzterrasse. Von dort erreichen Sie einen Steg mit einer gemütlichen Sitzgelegenheit direkt am angrenzenden Gartenteich – ein perfekter Ort zum Entspannen. Im Obergeschoss erwartet Sie ein offenes Studio, ein gemütliches Schlafzimmer mit Ankleidezimmer, ein großzügiges Bad mit Eckwanne, großer Dusche und Sauna sowie der Zugang zu einem von drei Balkonen. Ein zweiter Kaminofen sorgt auch hier für eine behagliche Atmosphäre. Zwei weitere Balkone runden das Obergeschoss ab. Ein hochwertig ausgestattetes Nebengebäude bietet ausreichend Platz für Gartengeräte, während ein Doppelcarport Sie trockenen Fußes zum Eingang führt. Neugierig? Entdecken Sie das Haus im 360-Grad-Rundgang!

Número da propriedade: 25361006 - 26446 Friedeburg

## Detalhes do equipamento

- Wellnessbad mit Sauna - Eckbadewanne, Dusche und Zugang zum Balkon -  
weitläufiges, parkähnliches Grundstück mit altem Baumbestand - Nebengebäude  
(Geräte-, Werkzeug- und Abstellraum) - zwei Fischteiche im hinteren Gartenbereich -  
Fliesen / Teppichboden - Fußbodenheizung - Holzfenster, 2-fach Isolierverglasung -  
Geräteschuppen mit Fußbodenheizung - offener Wohn- und Essbereich - Doppelcarport -  
Außenstellplätze - Einbauschränke - Ankleideraum - Balkon I,II,III - zwei Kamine -  
Parkanlage - Brunnen - sehr gepflegtes Wesen -

Número da propriedade: 25361006 - 26446 Friedeburg

## Tudo sobre a localização

Wiesede ist nicht nur ein idyllischer und ruhiger Ort, sondern auch ein guter Ausgangspunkt für Ausflüge in die Umgebung. Die Gemeinde Friedeburg, zu der Wiesede gehört, ist nur wenige Kilometer entfernt und bietet viele Sehenswürdigkeiten und Freizeitmöglichkeiten. Friedeburg ist eine junge Gemeinde, die 1972 aus den ehemaligen Gemeinden Etzel, Horsten, Marx, Reepsholt und Wiesede gebildet wurde. Friedeburg hat ca. 10.000 Einwohner und liegt im Städtedreieck Wilhelmshaven, Aurich und Wittmund. Weitere Highlights der Umgebung sind die ostfriesischen Küstenbadeorte, die ostfriesischen Inseln, der Jadebusen mit den Kurorten Dangast und Varel.

Número da propriedade: 25361006 - 26446 Friedeburg

## Outras informações

Es liegt ein Energiebedarfsausweis vor. Dieser ist gültig bis 19.8.2025. Endenergiebedarf beträgt 81.60 kwh/(m<sup>2</sup>\*a). Wesentlicher Energieträger der Heizung ist Gas. Das Baujahr des Objekts lt. Energieausweis ist 2003. Die Energieeffizienzklasse ist C.

GELDWÄSCHE: Als Immobilienmaklerunternehmen ist die von Poll Immobilien GmbH nach § 2 Abs. 1 Nr. 14 und § 11 Abs. 1, 2 Geldwäschegesetz (GwG) dazu verpflichtet, bei der Begründung einer Geschäftsbeziehung die Identität des Vertragspartners festzustellen und zu überprüfen, bzw. sobald ein ernsthaftes Interesse an der Durchführung des Immobilienkaufvertrages besteht. Hierzu ist es erforderlich, dass wir nach § 11 Abs. 4 GwG die relevanten Daten Ihres Personalausweises festhalten (wenn Sie als natürliche Person handeln) – beispielsweise mittels einer Kopie. Bei einer juristischen Person benötigen wir eine Kopie des Handelsregisterauszugs, aus welchem der wirtschaftlich Berechtigte hervorgeht. Das Geldwäschegesetz sieht vor, dass der Makler die Kopien bzw. Unterlagen fünf Jahre aufbewahren muss. Als unser Vertragspartner haben Sie auch eine Mitwirkungspflicht nach § 11 Abs. 6 GwG.

HAFTUNG: Wir weisen darauf hin, dass die von uns weitergegebenen Objektinformationen, Unterlagen, Pläne etc. vom Verkäufer bzw. Vermieter stammen. Eine Haftung für die Richtigkeit oder Vollständigkeit der Angaben übernehmen wir daher nicht. Es obliegt daher unseren Kunden, die darin enthaltenen Objektinformationen und Angaben auf ihre Richtigkeit hin zu überprüfen. Alle Immobilienangebote sind freibleibend und vorbehaltlich Irrtümer, Zwischenverkauf- und Vermietung oder sonstiger Zwischenverwertung.

Número da propriedade: 25361006 - 26446 Friedeburg

## Pessoa de contacto

Para mais informações, queira contactar a sua pessoa de contacto:

Nils Onken

---

Fockenbollwerkstraße 1 Aurich / Frísia Oriental

E-Mail: [ostfriesland@von-poll.com](mailto:ostfriesland@von-poll.com)

*To Disclaimer of von Poll Immobilien GmbH*

---

[www.von-poll.com](http://www.von-poll.com)