

Lotte – Wersen

# Hell und Gemütlich! Wohnen mit Spa in Lotte

Número da propriedade: 25183005



[www.von-poll.com](http://www.von-poll.com)

PREÇO DE COMPRA: 158.000 EUR • ÁREA: ca. 78,46 m<sup>2</sup> • QUARTOS: 3

Número da propriedade: 25183005 - 49504 Lotte – Wersen

- Numa vista geral
- O imóvel
- Dados energéticos
- Plantas dos pisos
- Uma primeira impressão
- Tudo sobre a localização
- Outras informações
- Pessoa de contacto

Número da propriedade: 25183005 - 49504 Lotte – Wersen

## Numa vista geral

Número da propriedade	25183005	Preço de compra	158.000 EUR
Área	ca. 78,46 m <sup>2</sup>	Comissão para arrendatários	Käuferprovision beträgt 3,50 % (inkl. MwSt.) des beurkundeten Kaufpreises
Quartos	3		
Quartos	2		
Casas de banho	1	Móveis	WC de hóspedes, Cozinha embutida, Varanda
Ano de construção	1971		
Tipo de estacionamento	2 x Lugar de estacionamento ao ar livre, 5000 EUR (Venda)		

Número da propriedade: 25183005 - 49504 Lotte – Wersen

## Dados energéticos

Sistemas de aquecimento	Aquecimento central	Certificado Energético	Certificado de consumo de energia
Fonte de Energia	Gás natural pesado	Consumo final de energia	82.00 kWh/m <sup>2</sup> a
Certificado Energético válido até	09.11.2028	Classificação energética	C
Aquecimento	Gás	Ano de construção de acordo com o certificado energético	1971

Número da propriedade: 25183005 - 49504 Lotte – Wersen

## O imóvel



Número da propriedade: 25183005 - 49504 Lotte – Wersen

## O imóvel



Número da propriedade: 25183005 - 49504 Lotte – Wersen

## O imóvel



Número da propriedade: 25183005 - 49504 Lotte – Wersen

## O imóvel



Finanzierungsbeispiel - Wir beraten Sie gern!

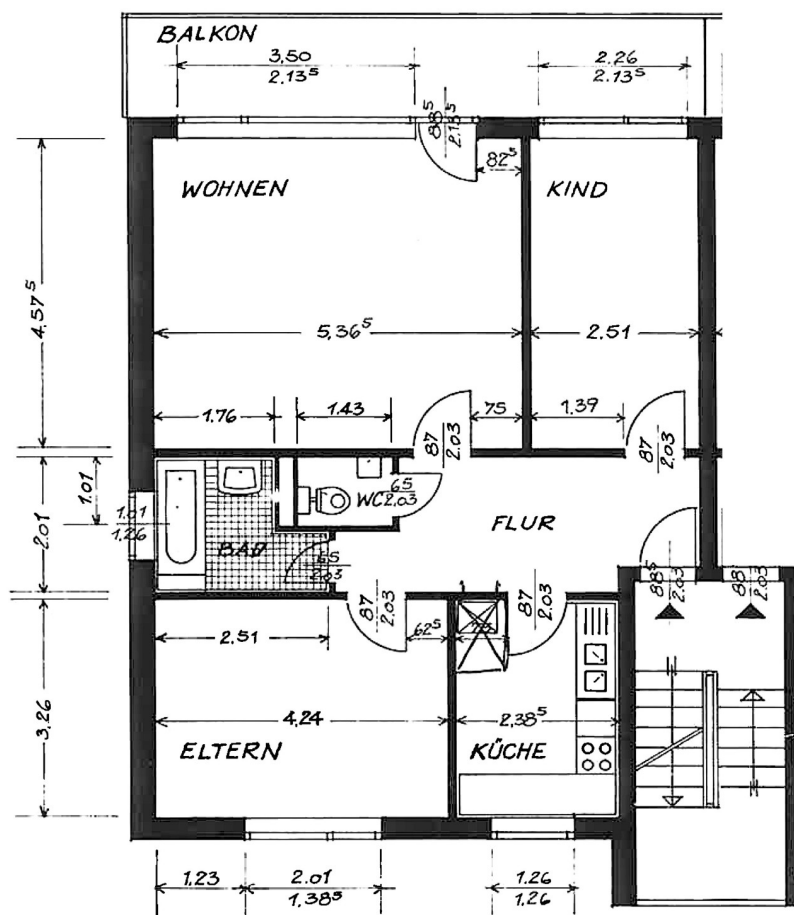
Kaufpreis:	168.000,00 €
Nebenkosten:	20.160,00 €
Gesamtkosten:	188.160,00 €
Eigenkapital:	20.160,00 €
<hr/>	
Finanzierungsbetrag:	168.000,00 €
fester Sollzinss*:	4,17 %
Ihre mtl. Rate:	863,80 €
<hr/>	
Ihr Ansprechpartner: Jens Balshüsemann Handy: +49 (0)170 - 22 183 80	
<small>*Diesen Zins erhalten Sie bei einer entsprechenden Absicherung über eine Grundschuld. Die angenommene Zinsbindung liegt bei 10 Jahren. Der angenommene Restlaufzeitpunkt liegt bei 10 %, der eff. Jahreszins bei 4,17 %, die anfängliche Tilgung bei 20 %. Darlehen wird eine monatliche Einrenten- und Vermögensaufbauvereinbarung. Die Auszahlung des Darlehens erfolgt anzahlungsgemäß in einer Summe.</small>	

[www.vp-finance.de](http://www.vp-finance.de)



Número da propriedade: 25183005 - 49504 Lotte – Wersen

## Plantas dos pisos



Esta planta não é à escala. Os documentos foram-nos entregues pelo cliente. Por conseguinte, não podemos assumir qualquer responsabilidade pela exatidão das indicações.

Número da propriedade: 25183005 - 49504 Lotte – Wersen

## Uma primeira impressão

Zum Verkauf steht diese 3-Zimmer-Erdgeschosswohnung in Lotte-Wersen. Das Highlight der Wohnung ist der offene Wohn-/Essbereich. Der Durchbruch verbindet die Wohnräume und schafft einen echten Lebensmittelpunkt. Zusätzlich sorgt die große Fensterfront hier für viel natürliches Tageslicht. Gegenüber des Wohnzimmers befindet sich die Küche, in welcher bereits eine Einbauküche mit inbegriffen ist. Der Flur, von dem aus alle Räume zugänglich sind, gibt Ihnen die Möglichkeit für eine großflächige Garderobe. Ebenfalls gelangen Sie vom Flur in das großzügige Schlafzimmer, welches zusätzliche Staufläche verspricht. Die Wohnung bietet Ihnen ein Badezimmer mit Dusche und ein separates WC. Der Balkon hat eine West-Ausrichtung. Durch die Ecklage der Wohnung haben Sie ebenfalls die Möglichkeit die Süd-Sonne zu genießen. Besonders hervorzuheben ist die Ausstattung des Hauses. Hier können Sie entspannte Abende oder ruhige Wochenenden verbringen, in der hauseigenen Sauna mit Tauchbad. Die entsprechenden Kosten sind im Hausgeld bereits enthalten. Ergänzt wird die Wohnung durch ein Kellerabteil, für zusätzliche Staufläche. Das Hausgeld beträgt 305,00€, wovon ca. 88€ in die Instandhaltungsrücklage fließen. Die Rücklagen der Hausgemeinschaft belaufen sich auf ca. 550.000€. Davon entfallen ungefähr 6.200€ auf diese Wohnung. Im Laufe des Jahres sollen Dämmarbeiten im Bereich des Daches durchgeführt werden. Die daraus entstehenden Kosten von bis zu 200.000€ werden vollständig aus den Rücklagen bezahlt. Wir haben Ihr Interesse geweckt? Dann kontaktieren Sie uns und vereinbaren noch heute einen Besichtigungstermin!

Número da propriedade: 25183005 - 49504 Lotte – Wersen

## Tudo sobre a localização

Die Gemeinde Lotte liegt am Teutoburger Wald und grenzt an die Friedensstadt Osnabrück. Lotte bietet eine hervorragende Verkehrsanbindung über die A1 und die A30, ideal für Pendler. Ebenso ist die Gemeinde Lotte an das Schienennetz gut angeschlossen. Mit zahlreichen Kindergärten, 3 Grundschulen, einer Gesamtschule, sowie einer Privatschule bietet Lotte eine gute schulische Ausbildung. Der nahe gelegene Golfplatz sorgt für die notwendige Abwechslung. Weitere Freizeitangebote bietet der Reit- und Fahrverein und der VfL Sportfreunde Lotte, der insbesondere durch seinen Fußball bekannt ist.

Número da propriedade: 25183005 - 49504 Lotte – Wersen

## Outras informações

Es liegt ein Energieverbrauchsausweis vor. Dieser ist gültig bis 9.11.2028. Endenergieverbrauch beträgt 82.00 kWh/(m<sup>2</sup>\*a). Wesentlicher Energieträger der Heizung ist Erdgas schwer. Das Baujahr des Objekts lt. Energieausweis ist 1971. Die Energieeffizienzklasse ist C. Jetzt die richtige Immobilienfinanzierung finden - 0541/18 17 65 60 Sie brauchen eine gute und günstige Finanzierung? Der Effektivzins sollte möglichst niedrig sein, die Vertragsbedingungen sollten optimal zu Ihrer persönlichen Situation passen. Manche Banken gewähren Ihnen nach der Auszahlung des Baukredits mehrere tilgungsfreie Jahre, andere erlauben Monatsraten in variabler Höhe oder ermöglichen vorzeitige Tilgungszahlungen, ohne Vorfälligkeitsentschädigung zu berechnen. Denken Sie daran: Wenn Sie eine Immobilie finanzieren wollen, sind Sie nicht auf das Angebot Ihrer Hausbank angewiesen. Sie möchten den Markt besser kennenlernen und von vorhandenem Branchenwissen und unseren Topkonditionen bei über 350 Banken profitieren? Dann nehmen Sie gleich Kontakt auf! VON POLL FINANCE / OSNABRÜCK - 0541/18 17 65 60 <https://www.vp-finance.de/ueber-uns.html>

GELDWÄSCHE: Als Immobilienmaklerunternehmen ist die von Poll Immobilien GmbH nach § 2 Abs. 1 Nr. 14 und § 11 Abs. 1, 2 Geldwäschegesetz (GwG) dazu verpflichtet, bei der Begründung einer Geschäftsbeziehung die Identität des Vertragspartners festzustellen und zu überprüfen, bzw. sobald ein ernsthaftes Interesse an der Durchführung des Immobilienkaufvertrages besteht. Hierzu ist es erforderlich, dass wir nach § 11 Abs. 4 GwG die relevanten Daten Ihres Personalausweises festhalten (wenn Sie als natürliche Person handeln) – beispielsweise mittels einer Kopie. Bei einer juristischen Person benötigen wir eine Kopie des Handelsregisterauszugs, aus welchem der wirtschaftlich Berechtigte hervorgeht. Das Geldwäschegesetz sieht vor, dass der Makler die Kopien bzw. Unterlagen fünf Jahre aufbewahren muss. Als unser Vertragspartner haben Sie auch eine Mitwirkungspflicht nach § 11 Abs. 6 GwG.

HAFTUNG: Wir weisen darauf hin, dass die von uns weitergegebenen Objektinformationen, Unterlagen, Pläne etc. vom Verkäufer bzw. Vermieter stammen. Eine Haftung für die Richtigkeit oder Vollständigkeit der Angaben übernehmen wir daher nicht. Es obliegt daher unseren Kunden, die darin enthaltenen Objektinformationen und Angaben auf ihre Richtigkeit hin zu überprüfen. Alle Immobilienangebote sind freibleibend und vorbehaltlich Irrtümer, Zwischenverkauf- und Vermietung oder sonstiger Zwischenverwertung. UNSER SERVICE FÜR SIE ALS EIGENTÜMER: Planen Sie den Verkauf oder die Vermietung Ihrer Immobilie, so ist es für Sie wichtig, deren Marktwert zu kennen. Lassen Sie kostenfrei und unverbindlich den aktuellen Wert Ihrer Immobilie professionell durch einen unserer Immobilienspezialisten einschätzen. Unser bundesweites und internationales Netzwerk ermöglicht es uns, Verkäufer bzw. Vermieter

und Interessenten bestmöglich zusammenzuführen.

Número da propriedade: 25183005 - 49504 Lotte – Wersen

## Pessoa de contacto

Para mais informações, queira contactar a sua pessoa de contacto:

Nina Munsberg

---

Lotter Straße 22 Osnabrück  
E-Mail: [osnabrueck@von-poll.com](mailto:osnabrueck@von-poll.com)

*To Disclaimer of von Poll Immobilien GmbH*

---

[www.von-poll.com](http://www.von-poll.com)