

Mainaschaff – Mainaschaff (Gemeinde)

Vielseitiges Wohn- und Geschäftshaus mit Potenzial und Dachterrasse

Número da propriedade: 24007057

FÜR SIE IN DEN BESTEN LAGEN

VP VON POLL
IMMOBILIEN



PREÇO DE COMPRA: 1.850.000 EUR • ÁREA: ca. 308,07 m² • QUARTOS: 10 • ÁREA DO TERRENO: 670 m²

Número da propriedade: 24007057 - 63814 Mainaschaff – Mainaschaff (Gemeinde)

- Numa vista geral
- O imóvel
- Dados energéticos
- Plantas dos pisos
- Uma primeira impressão
- Detalhes do equipamento
- Tudo sobre a localização
- Outras informações
- Pessoa de contacto

Número da propriedade: 24007057 - 63814 Mainaschaff – Mainaschaff (Gemeinde)

Numa vista geral

Número da propriedade	24007057	Preço de compra	1.850.000 EUR
Área	ca. 308,07 m ²	Comissão para arrendatários	Käuferprovision beträgt 3,57 % (inkl. MwSt.) des beurkundeten Kaufpreises
Forma do telhado	Telhado de sela	Modernização / Reciclagem	2012
Quartos	10	Tipo de construção	Sólido
Quartos	5	Área útil	ca. 518 m ²
Casas de banho	4	Móveis	Terraço, WC de hóspedes, Cozinha embutida, Varanda
Ano de construção	1990		
Tipo de estacionamento	1 x Car port, 9 x Lugar de estacionamento ao ar livre, 1 x Garagem		

Número da propriedade: 24007057 - 63814 Mainaschaff – Mainaschaff (Gemeinde)

Dados energéticos

Sistemas de aquecimento	Aquecimento central	Certificado Energético	Certificado de consumo de energia
Fonte de Energia	Gás	Ano de construção de acordo com o certificado energético	1991
Certificado Energético válido até	10.04.2035		
Aquecimento	Gás		

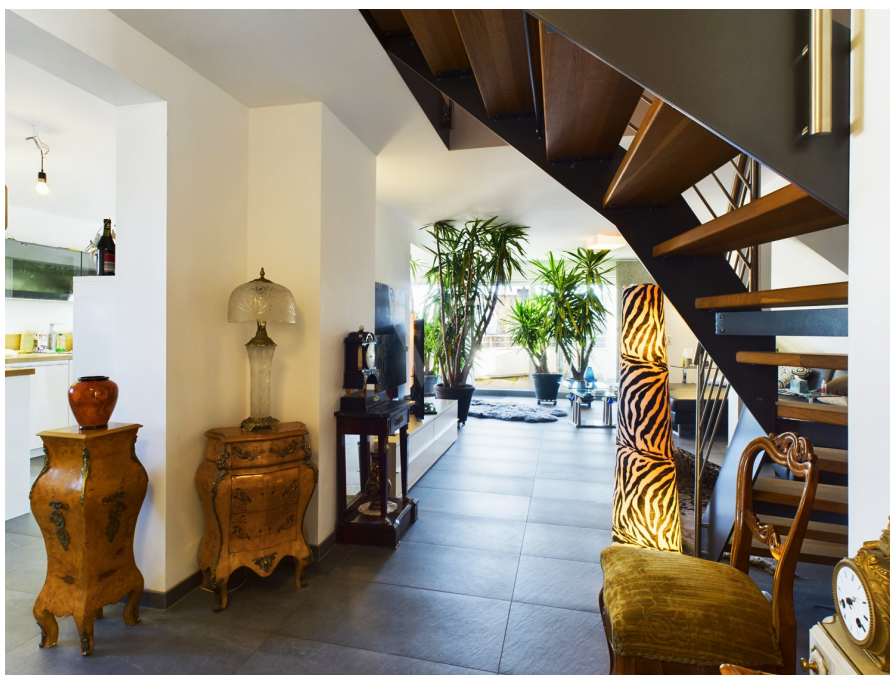
Número da propriedade: 24007057 - 63814 Mainaschaff – Mainaschaff (Gemeinde)

O imóvel



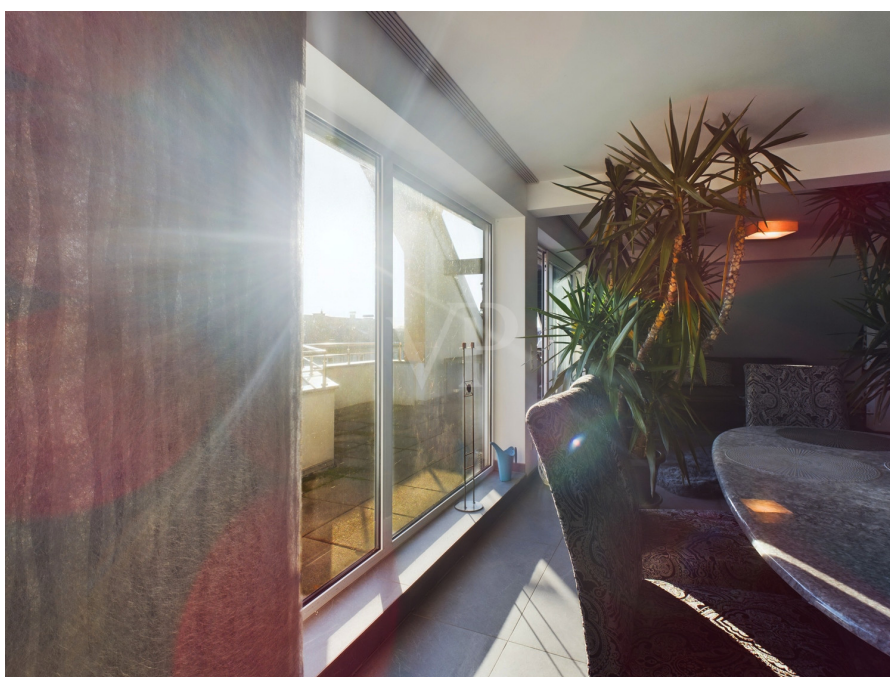
Número da propriedade: 24007057 - 63814 Mainaschaff – Mainaschaff (Gemeinde)

O imóvel



Número da propriedade: 24007057 - 63814 Mainaschaff – Mainaschaff (Gemeinde)

O imóvel



Número da propriedade: 24007057 - 63814 Mainaschaff – Mainaschaff (Gemeinde)

O imóvel



Número da propriedade: 24007057 - 63814 Mainaschaff – Mainaschaff (Gemeinde)

O imóvel



Número da propriedade: 24007057 - 63814 Mainaschaff – Mainaschaff (Gemeinde)

O imóvel



Número da propriedade: 24007057 - 63814 Mainaschaff – Mainaschaff (Gemeinde)

O imóvel



Número da propriedade: 24007057 - 63814 Mainaschaff – Mainaschaff (Gemeinde)

O imóvel



Número da propriedade: 24007057 - 63814 Mainaschaff – Mainaschaff (Gemeinde)

O imóvel



Número da propriedade: 24007057 - 63814 Mainaschaff – Mainaschaff (Gemeinde)

O imóvel



Número da propriedade: 24007057 - 63814 Mainaschaff – Mainaschaff (Gemeinde)

O imóvel



Número da propriedade: 24007057 - 63814 Mainaschaff – Mainaschaff (Gemeinde)

O imóvel



Número da propriedade: 24007057 - 63814 Mainaschaff – Mainaschaff (Gemeinde)

O imóvel



Número da propriedade: 24007057 - 63814 Mainaschaff – Mainaschaff (Gemeinde)

O imóvel



Número da propriedade: 24007057 - 63814 Mainaschaff – Mainaschaff (Gemeinde)

O imóvel



Número da propriedade: 24007057 - 63814 Mainaschaff – Mainaschaff (Gemeinde)

O imóvel



Número da propriedade: 24007057 - 63814 Mainaschaff – Mainaschaff (Gemeinde)

O imóvel



**Kennen Sie schon
unsere soziale Komponente beim
Immobilienkauf oder -verkauf?**

Mit uns tun Sie Gutes beim Kauf oder Verkauf Ihrer Immobilie,
denn gemeinsam unterstützen wir anerkannt gemeinnützige Vereine.

Nach erfolgreichem Vertragsabschluss erhalten sowohl Verkäufer
als auch Käufer einer Immobilie von uns einen Spendengutschein
in Höhe von 500 Euro. Sie nennen uns einfach Ihren Lieblings-Verein,
und wir übergeben die gewünschte Spende. Denn geteilte Freude
ist doppelte Freude.

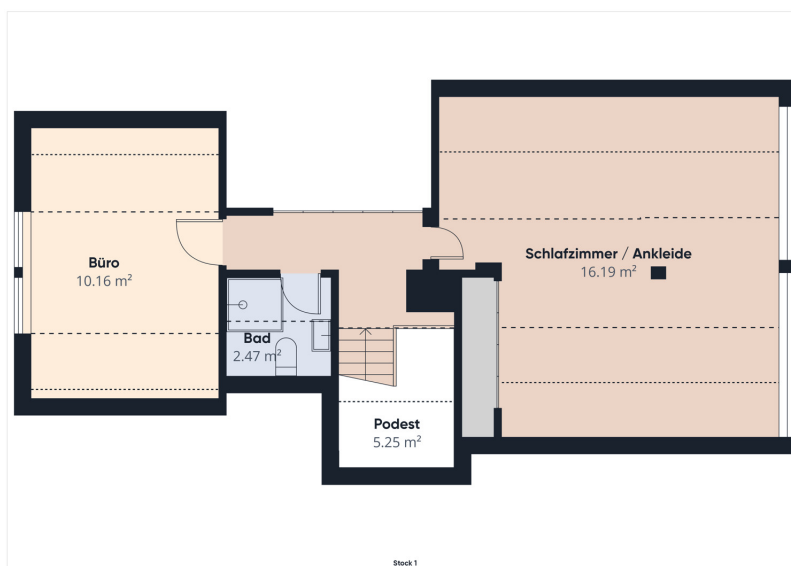
**500
EUR**

**VP VON POLL
IMMOBILIEN**

von Poll Immobilien GmbH - Shop Aschaffenburg - T: +49 8221 - 44 45 97 0 - E: aschaffenburg@von-poll.com
www.vonpoll.de/aschaffenburg

Número da propriedade: 24007057 - 63814 Mainaschaff – Mainaschaff (Gemeinde)

Plantas dos pisos



Esta planta não é à escala. Os documentos foram-nos entregues pelo cliente. Por conseguinte, não podemos assumir qualquer responsabilidade pela exatidão das indicações.

Número da propriedade: 24007057 - 63814 Mainaschaff – Mainaschaff (Gemeinde)

Uma primeira impressão

Zum Verkauf steht ein gepflegtes Wohn- und Geschäftshaus aus dem Jahr 1992, das in 4 Einheiten über 300 m² Wohnfläche und 500 m² Gewerbefläche bietet. Die Immobilie vereint Funktionalität sowie hochwertigen Wohnkomfort, und bietet aufgrund ihrer vielseitigen Nutzungsmöglichkeiten ein breites Spektrum an Gestaltungsmöglichkeiten. Auf einem Grundstück von 670 m² gelegen, erstreckt sich das Anwesen über 10 geräumige Zimmer, darunter 5 Schlafzimmer und 4 Badezimmer, die eine flexible Raumaufteilung für unterschiedliche Bedürfnisse ermöglichen. Die Ausstattung der Immobilie ist von gehobener Qualität und umfasst hochwertige Details, die sowohl im Wohn- als auch im Geschäftsbereich überzeugen. Ein herausragendes Merkmal des Hauses ist die riesige Dachterrasse, die einen exklusiven Außenbereich bietet und zusätzlichen Raum für Freizeitaktivitäten, Erholung oder repräsentative Zwecke bereitstellt. Ergänzt wird dieser Außenbereich durch drei weitere Balkone/Terrassen, die den Wohnkomfort erweitern. Die Räumlichkeiten sind großzügig geschnitten und harmonisch aufeinander abgestimmt, was ein angenehmes Wohnerlebnis schafft und gleichzeitig Raum für individuelle Gestaltung lässt. Die Immobilie verfügt über eine effiziente Zentralheizung, die für eine angenehme Wärme sorgt und zugleich umweltbewusstes Heizen ermöglicht. Das Gesamterscheinungsbild des Hauses ist gepflegt und es präsentiert sich in einem guten Zustand, der den Ansprüchen an modernes Wohnen und Arbeiten gerecht wird. Zusätzlich bietet das Anwesen 9 Stellplätze, die ausreichend Parkmöglichkeiten für Bewohner und Besucher gewährleisten. Diese Kapazität ist besonders vorteilhaft für Familien mit mehreren Fahrzeugen oder die Kunden des beheimateten Geschäftsanteils. Mit ihrer gut durchdachten Raumaufteilung und der strategisch günstigen Lage bietet sie eine hervorragende Option für Käufer, die eine Kombination von Wohn- und Geschäftsräumen suchen. Sie haben Interesse diese vielversprechende Investition mit viel Potenzial und Charme besser kennen zu lernen? Das von Poll Team Aschaffenburg freut sich auf Ihre Kontaktaufnahme!

Número da propriedade: 24007057 - 63814 Mainaschaff – Mainaschaff (Gemeinde)

Detalhes do equipamento

- + 3 Wohneinheiten
- + moderne Gewerbeeinheit im EG und Souterrain
- + Nutzungsmöglichkeit für Einzelhandel/Kanzlei/Ärzte
- + 9 Außenstellplätze
- + Garage und Carport
- + optional zu erwerbendes Nachbargrundstück mit 796 qm uvm.

Número da propriedade: 24007057 - 63814 Mainaschaff – Mainaschaff (Gemeinde)

Tudo sobre a localização

Mainaschaff ist eine charmante Gemeinde im bayerischen Landkreis Aschaffenburg und liegt direkt am Main. Sie bietet eine idyllische Kombination aus naturnaher Umgebung und urbaner Nähe. Mit nur etwa 5 Kilometern Entfernung zur Stadt Aschaffenburg profitieren die Einwohner von der hervorragenden Anbindung an die Infrastruktur und das kulturelle Angebot der Stadt. Die Gemeinde verfügt über eine sehr gute Verkehrsanbindung: Die Autobahn A3, die Bundesstraße B8 sowie der nahegelegene Bahnhof ermöglichen eine schnelle Erreichbarkeit von Frankfurt am Main, Würzburg und anderen Zielen in der Rhein-Main-Region. Der Main mit seinen Uferwegen und Freizeitmöglichkeiten sowie der angrenzende Spessart laden zu Erholung und Outdoor-Aktivitäten ein. Mainaschaff zeichnet sich durch eine hohe Lebensqualität aus, geprägt von ruhigen Wohngebieten, einer familienfreundlichen Infrastruktur mit Kindergärten und Schulen, sowie einem vielseitigen Angebot an Einkaufsmöglichkeiten, Restaurants und Freizeitaktivitäten. Die naturnahe Lage macht es besonders attraktiv für Familien, Pendler und Ruhesuchende.

Número da propriedade: 24007057 - 63814 Mainaschaff – Mainaschaff (Gemeinde)

Outras informações

Es liegt ein Energieverbrauchsausweis vor. Dieser ist gültig bis 10.4.2035.
Endenergieverbrauch für die Wärme beträgt 69.80 kwh/(m²*a). Endenergieverbrauch für den Strom beträgt 5.20 kwh/(m²*a). Wesentlicher Energieträger der Heizung ist Gas.
GELDWÄSCHE: Als Immobilienmaklerunternehmen ist die von Poll Immobilien GmbH nach § 2 Abs. 1 Nr. 14 und § 11 Abs. 1, 2 Geldwäschegesetz (GwG) dazu verpflichtet, bei der Begründung einer Geschäftsbeziehung die Identität des Vertragspartners festzustellen und zu überprüfen, bzw. sobald ein ernsthaftes Interesse an der Durchführung des Immobilienkaufvertrages besteht. Hierzu ist es erforderlich, dass wir nach § 11 Abs. 4 GwG die relevanten Daten Ihres Personalausweises festhalten (wenn Sie als natürliche Person handeln) – beispielsweise mittels einer Kopie. Bei einer juristischen Person benötigen wir eine Kopie des Handelsregisterauszugs, aus welchem der wirtschaftlich Berechtigte hervorgeht. Das Geldwäschegesetz sieht vor, dass der Makler die Kopien bzw. Unterlagen fünf Jahre aufbewahren muss. Als unser Vertragspartner haben Sie auch eine Mitwirkungspflicht nach § 11 Abs. 6 GwG.
HAFTUNG: Wir weisen darauf hin, dass die von uns weitergegebenen Objektinformationen, Unterlagen, Pläne etc. vom Verkäufer bzw. Vermieter stammen. Eine Haftung für die Richtigkeit oder Vollständigkeit der Angaben übernehmen wir daher nicht. Es obliegt daher unseren Kunden, die darin enthaltenen Objektinformationen und Angaben auf ihre Richtigkeit hin zu überprüfen. Alle Immobilienangebote sind freibleibend und vorbehaltlich Irrtümer, Zwischenverkauf- und Vermietung oder sonstiger Zwischenverwertung.

Número da propriedade: 24007057 - 63814 Mainaschaff – Mainaschaff (Gemeinde)

Pessoa de contacto

Para mais informações, queira contactar a sua pessoa de contacto:

Alexander Rauh

Sandgasse 42 Aschaffenburg
E-Mail: aschaffenburg@von-poll.com

To Disclaimer of von Poll Immobilien GmbH

www.von-poll.com