

Hessisch Lichtenau

Gepflegtes Renditeobjekt mit 5 Wohnungen und Gewerbeeinheit in Hessisch Lichtenau

Número da propriedade: 22037055

FÜR SIE IN DEN BESTEN LAGEN

VP VON POLL
IMMOBILIEN®



PREÇO DE COMPRA: 350.000 EUR • ÁREA: ca. 318,77 m² • QUARTOS: 12 • ÁREA DO TERRENO: 175 m²

Número da propriedade: 22037055 - 37235 Hessisch Lichtenau

- Numa vista geral
- O imóvel
- Dados energéticos
- Uma primeira impressão
- Detalhes do equipamento
- Tudo sobre a localização
- Pessoa de contacto

Número da propriedade: 22037055 - 37235 Hessisch Lichtenau

Numa vista geral

Número da propriedade	22037055
Área	ca. 318,77 m ²
Forma do telhado	Telhado de sela
Quartos	12
Quartos	5
Casas de banho	5
Ano de construção	1650
Tipo de estacionamento	1 x Lugar de estacionamento ao ar livre

Preço de compra	350.000 EUR
Comissão para arrendatários	Käuferprovision beträgt 3,57 % (inkl. MwSt.) des beurkundeten Kaufpreises
Modernização / Reciclagem	1990
Tipo de construção	Sólido
Área útil	ca. 109 m ²

Número da propriedade: 22037055 - 37235 Hessisch Lichtenau

Dados energéticos

Sistemas de aquecimento

Aquecimento

Sistema de aquecimento de um piso

Gás

Certificado Energético

Legally not required

Número da propriedade: 22037055 - 37235 Hessisch Lichtenau

O imóvel



Número da propriedade: 22037055 - 37235 Hessisch Lichtenau

O imóvel



Número da propriedade: 22037055 - 37235 Hessisch Lichtenau

O imóvel



Número da propriedade: 22037055 - 37235 Hessisch Lichtenau

O imóvel



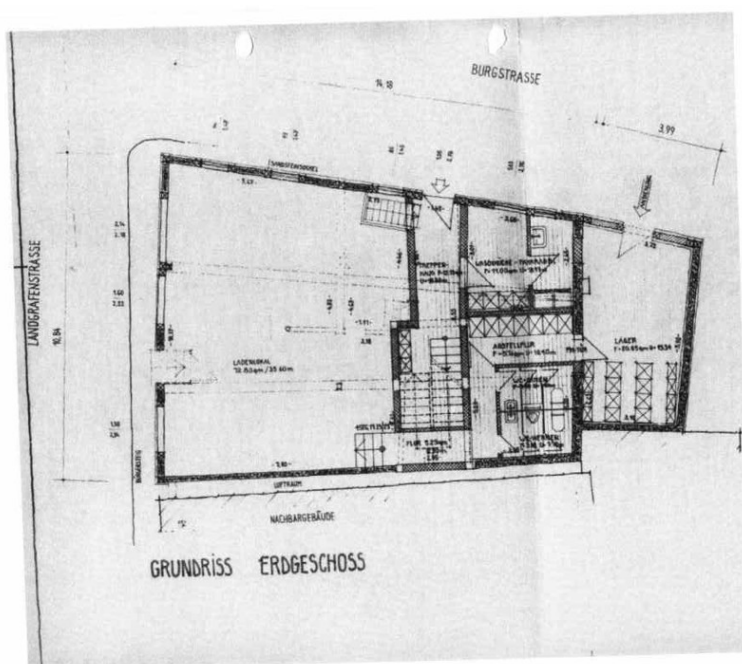
Número da propriedade: 22037055 - 37235 Hessisch Lichtenau

O imóvel



Número da propriedade: 22037055 - 37235 Hessisch Lichtenau

O imóvel



Número da propriedade: 22037055 - 37235 Hessisch Lichtenau

O imóvel



Número da propriedade: 22037055 - 37235 Hessisch Lichtenau

O imóvel



Número da propriedade: 22037055 - 37235 Hessisch Lichtenau

O imóvel



Número da propriedade: 22037055 - 37235 Hessisch Lichtenau

Uma primeira impressão

In zentraler Lage befindet sich dieses Renditeobjekt mit einer Wohnfläche von ca. 318,77 m² und einem Grundstück von ca. 175 m². Das denkmalgeschützte Haus bietet insgesamt fünf Wohneinheiten sowie eine Gewerbeeinheit in direkter Stadtlage. Die Wohnungen sind hell und bieten dank ihrer optimalen Raumaufteilung ein angenehmes Wohnklima. Die Grundrisse sind funktional gestaltet und bieten genügend Platz für individuelle Gestaltungsmöglichkeiten. Für die Mieter steht ein Lagerraum im Dachgeschoss zur Verfügung. Die Ausstattungsqualität des Hauses ist als normal einzustufen und bietet Ihnen den notwendigen Komfort. Die Immobilie ist in einem gepflegten Zustand und verschafft ein gutes Fundament für Ihre Investition. Renovierungs- und Sanierungsarbeiten wurden in den vergangenen Jahren fortlaufend durchgeführt. Die Gewerbeeinheit im Erdgeschoss mit zusätzlichem Lagerraum kann Ihnen den Wunsch nach Selbstständigkeit mit dem gleichzeitigem Immobilienbesitz verwirklichen. Die Lage der Immobilie ist äußerst attraktiv. Sie profitieren von der zentralen Lage und guten Infrastruktur. Einkaufsmöglichkeiten, Schulen und öffentliche Verkehrsmittel befinden sich in fußläufiger Entfernung. Die Anbindung an das öffentliche Verkehrsnetz ist hervorragend und ermöglicht Ihnen eine schnelle und bequeme Erreichbarkeit aller wichtigen Einrichtungen. Wir freuen uns darauf, Ihnen diese einmalige Immobilie persönlich zu präsentieren.

Número da propriedade: 22037055 - 37235 Hessisch Lichtenau

Detalhes do equipamento

Wohnfläche ca. 318,77 m²

~ Ladenlokal ca. 109 m²

~ Wohnung 1. OG ca. 45,66 m²

~ Wohnung 1. OG ca. 79,28 m²

~ Wohnung 2. OG ca. 45,42 m²

~ Wohnung 2. OG ca. 83,41 m²

~ Wohnung DG ca. 65,00 m²

Número da propriedade: 22037055 - 37235 Hessisch Lichtenau

Tudo sobre a localização

Eingebettet in einer märchenhaften Landschaft liegt die Kleinstadt Hessisch Lichtenau, die nicht umsonst als das „Tor zum Frau Holle Land“ betitelt wird. Das Stadtgebiet umfasst 13 Stadtteile und ist die Heimat von rund 13.000 Einwohner. Umgeben von historischen Gebäuden, schönen Parks und zahlreichen Wanderwegen genießt die Stadt zu dem eine sehr gute Infrastruktur. Sie verfügt über zwei städtische Kindergärten und zwei Kindergärten in freier Trägerschaft der Arbeiterwohlfahrt und der evangelischen Kirche. Ein Schulbesuch von der Grundschule bis zur Gesamtschule mit gymnasialer Oberstufe (Abitur) ist möglich. Für die Freizeitgestaltung bietet die Stadt Hessisch Lichtenau einen Hallenbad, diverse kulturelle Veranstaltungen durch die Kulturfördergemeinschaft sowie ein Jugendzentrum. Entspannung ist in den Parkanlagen Karpfenfängerteich und Frau-Holle-Park zu finden. Auch besteht in Hessisch Lichtenau eine Vielzahl von Einkaufsmöglichkeiten über diverse Supermärkte, Bekleidungsgeschäfte, Apotheken, Bäckereien, Haushaltswaren, Schreibwaren bis hin zum Baumarkt. Die Anbindungen an den Bus- und Schienenverkehrs sind sehr gut, sodass man hier auf das Auto verzichten kann. Die Kleinstadt liegt an der B7 zwischen den Kreisstädten Eschwege und Kassel. Sie hat eine direkte Anbindung zu der A44 , die jetzt schon teilweise fertiggestellt ist. Diese Autobahn verbindet Hessisch-Lichtenau mit Kassel und über Eschwege auch Herleshausen und Eisenach. Nahe liegende Städte sind Kassel (ca. 26 Km), Hann. Münden (ca. 40 km), Witzenhausen (ca. 23 Km), Melsungen (17 Km), Eisenach (ca. 57 Km), Göttingen (ca. 52 Km), Bad Hersfeld (ca. 52 Km) und die Kreisstadt Eschwege (ca. 30 Km)

Número da propriedade: 22037055 - 37235 Hessisch Lichtenau

Pessoa de contacto

Para mais informações, queira contactar a sua pessoa de contacto:

Kerstin Göbel

Marktplatz 30 Eschwege
E-Mail: eschwege@von-poll.com

To Disclaimer of von Poll Immobilien GmbH

www.von-poll.com