

Berlin

Einfamilienhaus mit Pool, Carport und herrlichem Garten

Número da propriedade: 24087043

FÜR SIE IN DEN BESTEN LAGEN



PREÇO DE COMPRA: 563.000 EUR • ÁREA: ca. 112 m² • QUARTOS: 4.5 • ÁREA DO TERRENO: 540 m²

Número da propriedade: 24087043 - 13587 Berlin

- Numa vista geral
- O imóvel
- Dados energéticos
- Uma primeira impressão
- Detalhes do equipamento
- Tudo sobre a localização
- Outras informações
- Pessoa de contacto

Número da propriedade: 24087043 - 13587 Berlin

Numa vista geral

Número da propriedade	24087043	Preço de compra	563.000 EUR
Área	ca. 112 m ²	Natureza	Casa unifamiliar / Moradia
Forma do telhado	Telhado de sela	Comissão para arrendatários	Käuferprovision beträgt 3,57 % (inkl. MwSt.) des beurkundeten Kaufpreises
Quartos	4.5	Modernização / Reciclagem	2012
Quartos	3	Tipo de construção	Sólido
Casas de banho	2	Área útil	ca. 91 m ²
Ano de construção	1935	Móveis	Terraço, WC de hóspedes, Piscina, Jardim / uso partilhado, Cozinha embutida
Tipo de estacionamento	2 x Car port		

Número da propriedade: 24087043 - 13587 Berlin

Dados energéticos

Fonte de Energia	Gás natural leve	Certificado Energético	Consumo energético final
Certificado Energético válido até	27.01.2035	Procura final de energia	261.00 kWh/m²a
		Classificação energética	H
		Ano de construção de acordo com o certificado energético	1935

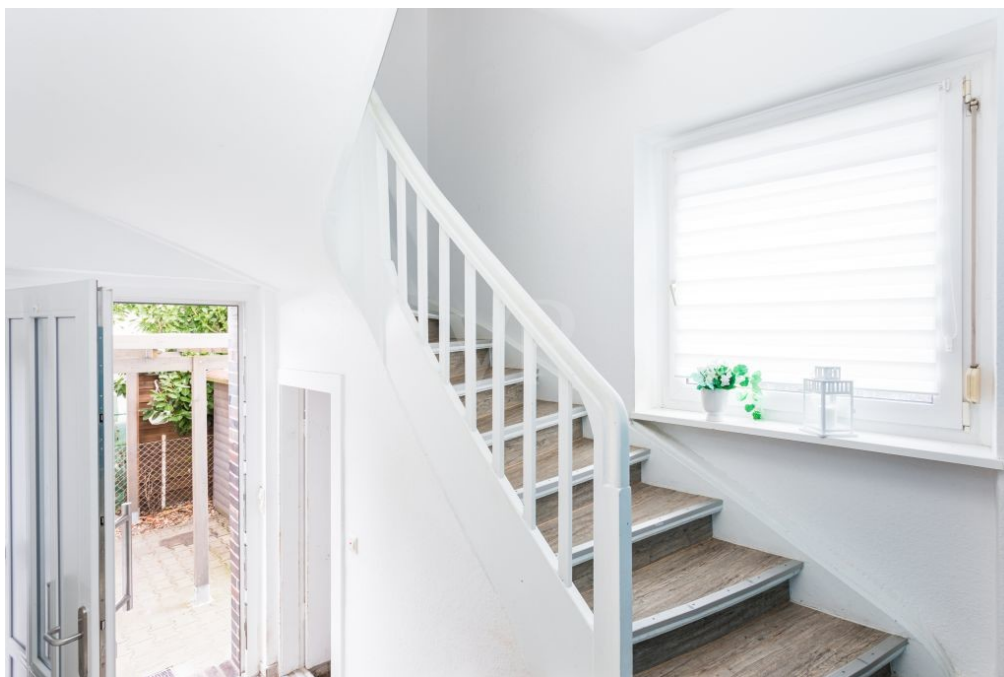
Número da propriedade: 24087043 - 13587 Berlin

O imóvel



Número da propriedade: 24087043 - 13587 Berlin

O imóvel



Capital



MAKLER-KOMPASS

HEFT 10/2024

Top-Makler Berlin



Höchstnote für
von Poll Immobilien
Spandau

Quelle: IIB Institut
IM TEST: 3.904 Makler

GÜLTIG BIS: 10/25

Número da propriedade: 24087043 - 13587 Berlin

O imóvel



FÜR SIE IN DEN BESTEN LAGEN



Gern informieren wir
Sie persönlich über weitere
Details zur Immobilie.

Vereinbaren Sie einen
Besichtigungstermin:

T.: 0800 - 333 33 09

www.von-poll.com

Número da propriedade: 24087043 - 13587 Berlin

Uma primeira impressão

Das im Jahre 1935 massiv gebaute Siedlungshaus besticht durch die gute Raumaufteilung und die solide Bauweise. Das giebelständige Haus freut sich auf eine kleine Familie, die den Charme dieses Hauses und den herrlichen Garten mit Pool zu schätzen weiß. Seit den 90er Jahren wurden immer wieder die nötigen Modernisierungen durchgeführt, so wurde die Haustür, die Böden, die Küche und die Heizung in den letzten Jahren neu eingebracht. Das helle, großzügige Wohn- Esszimmer ist das Herzstück dieses Hauses. Hier haben Sie viel Platz um Ihre Familie oder Freunde zu bewirten und gemütliche Abende zu verbringen. Die moderne Küche ist komplett ausgestattet und mit vielen Einbauelementen und Schränken versehen. Das Bad in dieser Etage ist mit einer Dusche ausgestattet. Im Obergeschoss stehen Ihnen drei Schlafzimmer zur Verfügung, teilweise mit frei gelegten Dachbalken und schönen Fensterbändern. Das in grau-weiß geflieste Badezimmer bietet Ihnen eine gemütliche Wanne. Der Spitzboden ist über eine kleine Dachtreppe zu erreichen und kann als großzügige Abstellfläche genutzt werden - grundsätzlich wäre auch ein Ausbau denkbar. Im Keller gibt es diverse Räume zu Hobby- und Lagerzwecken. Eine Gasheizung aus dem Jahre 2009 sorgt für die Wärme und das warme Wasser. Der wunderschöne Garten ist mit viel Liebe zu einer echten Sommeroase bebaut worden - ein Pool mit Technik, eine überdachte Terrasse und ein Grillhäuschen mit Bar warten auf Ihre Partyideen! Ein Carport und ein Schuppen runden das Angebot ab. Das gesamte Grundstück ist umzäunt und mit Hecken und Sträuchern bewachsen. Gerne besichtigen wir mit Ihnen dieses charmante Siedlungshaus und freuen uns auf Ihre Interesse!

Número da propriedade: 24087043 - 13587 Berlin

Detalhes do equipamento

- Massiv erbautes Siedlungshaus
- Zweifach verglaste Fenster aus den 90er Jahren
- Küche ca. 2020
- Gäste WC mit Dusche
- Laminatböden im EG und OG von ca. 2016
- Badezimmer mit Wanne im OG
- Sonniger Garten mit Pool
- Diverse Gartenhäuschen
- Carport

Número da propriedade: 24087043 - 13587 Berlin

Tudo sobre a localização

Dieses großzügige Einfamilienhaus befindet sich in beehrter Grünlage. In wenigen Minuten gelangen Sie fußläufig in den Spandauer Stadforst - ein weitreichendes Naherholungsgebiet mit vielfältigen Möglichkeiten der Freizeitgestaltung. Die nahe gelegenen Parkanlagen laden zum Spazieren oder zu ausgedehnten Fahrradtouren ein. Die Nachbarschaft ist geprägt von gepflegten Einfamilienhäusern auf großzügigen Grundstücken. Stilvolles Ambiente und eine sehr gute Infrastruktur zeichnet diesen Stadtteil aus. Die Altstadt Spandau – eine der schönsten Fußgängerzonen Berlins, ist mit Bus oder mit dem Auto schnell zu erreichen. Die Anbindung an die Berliner City ist durch das öffentliche Verkehrsnetz und per Auto sehr gut. Hakenfelde ist über mehrere Buslinien an den zentralen Bahnhof Spandau angebunden, von wo aus Anschlüsse in die Berliner Innenstadt bestehen. Als Hauptverkehrsstraßen durch Hakenfelde führen vom Falkenseer Platz die Schönwalder Straße und Schönwalder Allee nach Schönwalde-Glien bzw. die Neuendorfer- und Streitstraße sowie Niederneuendorfer Allee nach Hennigsdorf. Eine Autofähre pendelt am Aalemannufer zwischen Hakenfelde und Tegelort über die Havel.

Número da propriedade: 24087043 - 13587 Berlin

Outras informações

Es liegt ein Energiebedarfsausweis vor. Dieser ist gültig bis 27.1.2035. Endenergiebedarf beträgt 261.00 kWh/(m²*a). Wesentlicher Energieträger der Heizung ist Erdgas leicht. Das Baujahr des Objekts lt. Energieausweis ist 1935. Die Energieeffizienzklasse ist H. Unser Service für Sie als Eigentümer: Wir bewerten gern kostenfrei Ihre Immobilie entsprechend dem aktuellen Marktwert, entwickeln eine Ihrem Objekt angepasste Verkaufsstrategie und stehen Ihnen bis zum erfolgreichen Verkauf zur Verfügung. VON POLL IMMOBILIEN steht als Maklerunternehmen mit seinen Mitarbeitern und Kollegen für die Werte Seriosität, Zuverlässigkeit und Diskretion. Unser bundesweites und internationales Netzwerk ermöglicht es uns, Verkäufer bzw. Vermieter und Interessenten bestmöglich zusammenzuführen. Wir können Ihnen bereits in den ersten Gesprächen mitteilen, wie viele vorgemerkte Suchinteressenten wir haben. Kommen Sie einfach bei uns vorbei, rufen Sie uns an oder senden Sie uns eine E-Mail – wir freuen uns, Sie kennen zu lernen. Wir weisen darauf hin, dass die von uns weitergegebenen Objektinformationen, Unterlagen, Pläne etc. vom Veräußerer bzw. Vermieter stammen. Eine Haftung für die Richtigkeit oder Vollständigkeit der Angaben übernehmen wir daher nicht. Es obliegt daher unseren Kunden, die darin enthaltenen Objektinformationen und Angaben auf ihre Richtigkeit hin zu überprüfen. Wir bitten Sie um Verständnis, dass wir die vollständigen Angaben zur Immobilie nur übermitteln können, wenn uns alle Kontaktdaten des Interessenten (Wohnanschrift, Telefon, ...) vorliegen.

Número da propriedade: 24087043 - 13587 Berlin

Pessoa de contacto

Para mais informações, queira contactar a sua pessoa de contacto:

Birte Baumgarten

Gatower Straße 95 Berlim - Spandau

E-Mail: spandau@von-poll.com

To Disclaimer of von Poll Immobilien GmbH

www.von-poll.com