

Ering / Münchham

# Einfamilienhaus zum Kauf im Baugebiet An den Kreuzwiesen II

Número da propriedade: 24172030



[www.von-poll.com](http://www.von-poll.com)

PREÇO DE COMPRA: 495.000 EUR • ÁREA: ca. 149 m<sup>2</sup> • QUARTOS: 4 • ÁREA DO TERRENO: 545 m<sup>2</sup>

Número da propriedade: 24172030 - 94140 Ering / Münchham

- Numa vista geral
- O imóvel
- Dados energéticos
- Uma primeira impressão
- Detalhes do equipamento
- Tudo sobre a localização
- Outras informações
- Pessoa de contacto

Número da propriedade: 24172030 - 94140 Ering / Münchham

## Numa vista geral

Número da propriedade	24172030
Área	ca. 149 m <sup>2</sup>
Forma do telhado	Telhado de sela
Quartos	4
Quartos	3
Casas de banho	2

Preço de compra	495.000 EUR
Natureza	Casa unifamiliar / Moradia
Comissão para arrendatários	Käuferprovision beträgt 3,57 % (inkl. MwSt.) des beurkundeten Kaufpreises
Móveis	Terraço, WC de hóspedes

Número da propriedade: 24172030 - 94140 Ering / Münchham

## Dados energéticos

Sistemas de aquecimento	Aquecimento por chão radiante
Aquecimento	Bomba de calor ar-água
Certificado energético	N/A

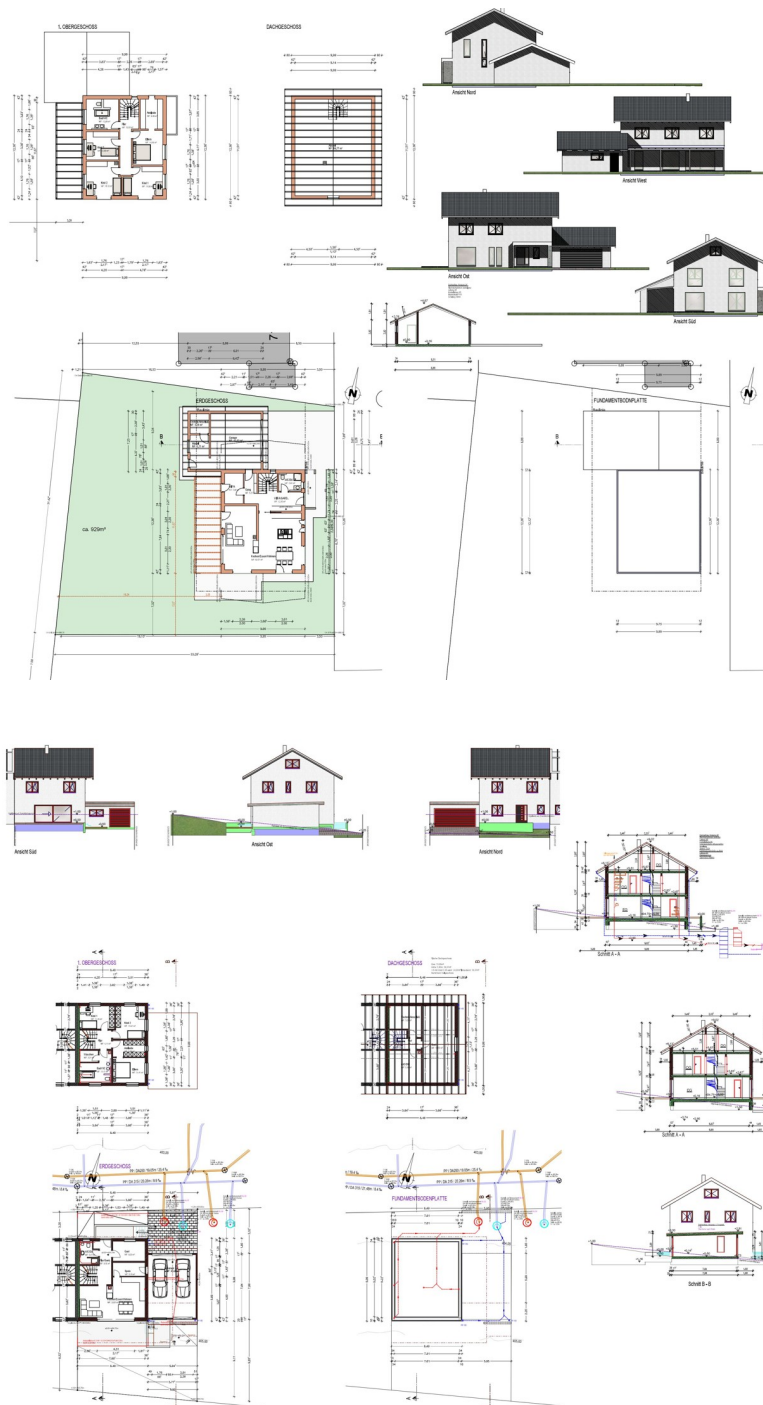
Número da propriedade: 24172030 - 94140 Ering / Münchham

## O imóvel



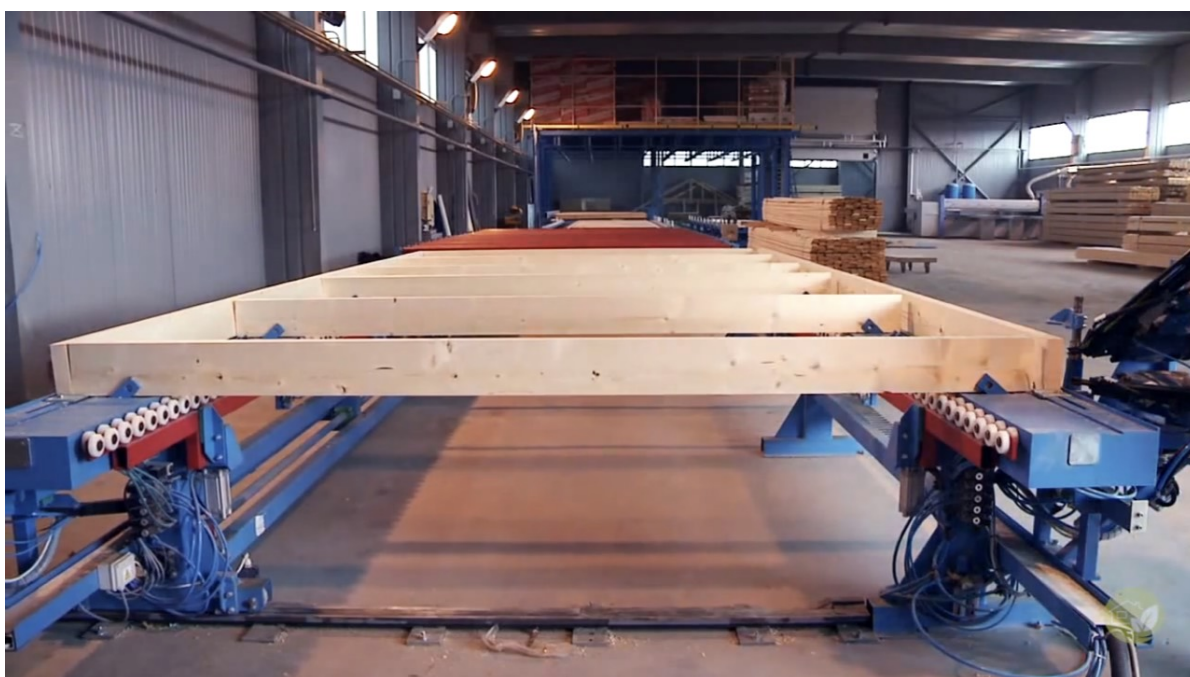
Número da propriedade: 24172030 - 94140 Ering / Münchham

## O imóvel



Número da propriedade: 24172030 - 94140 Ering / Münchham

## O imóvel



Número da propriedade: 24172030 - 94140 Ering / Münchham

## O imóvel



FORDERN  
SIE EIN  
ANGEBOT!

NUTZEN SIE IHRE  
STAATLICHE  
FÖRDERUNG!

BRING HAUS

WILHELM MEIER  
wm@bringhaus.de  
+49 176 22686409



Número da propriedade: 24172030 - 94140 Ering / Münchham

## O imóvel



**VP** | **VON POLL**  
IMMOBILIEN

Ihre Immobilienexperten  
im Landkreis Rottal-Inn

Shop Landkreis Rottal-Inn  
Stadtplatz 39  
84347 Pfarrkirchen  
**08561 - 98 59 938**  
rottal.inn@von-poll.com

[www.von-poll.com/landkreis-rottal-inn](http://www.von-poll.com/landkreis-rottal-inn)

Número da propriedade: 24172030 - 94140 Ering / Münchham

## Uma primeira impressão

Traumhaftes Einfamilienhaus in Münchham – Neubau im KfW-40+ Standard Willkommen in Ihrem zukünftigen Zuhause: ein modernes Einfamilienhaus, schlüsselfertig erstellt und perfekt für die Bedürfnisse Ihrer Familie zugeschnitten. Dieses Haus befindet sich in einem idyllischen Neubaugebiet in Münchham, einem charmanten Ortsteil der Gemeinde Ering. Objektbeschreibung Immobilienart: Neubau Einfamilienhaus Wohnfläche: ca. 149 m<sup>2</sup> Stockwerke: 2 Dachform: Satteldach Bauweise: Holzständerbauweise inklusive Bodenplatte Energieeffizienz: KfW-40+ Standard, ausgestattet mit moderner Wärmepumpentechnologie Ausstattung: Schlüsselfertig mit Garage Preis: Ab 495.000 Euro Provision: Kein Maklercourtage oder Provision Das Haus verbindet energieeffizientes Wohnen mit einer warmen, einladenden Atmosphäre. Dank der Holzständerbauweise wird nicht nur eine kurze Bauzeit ermöglicht, sondern auch ein hervorragendes Raumklima geschaffen. Die moderne Wärmepumpe und der KfW-40+ Standard sorgen für niedrige Energiekosten und ein zukunftssicheres Zuhause. Grundriss und individuelle Gestaltung Der Grundriss ist perfekt für die Anforderungen einer modernen Familie. Gerne stellen wir Ihnen verschiedene Grundrissvorschläge vor, damit Sie die Raumaufteilung nach Ihren Wünschen gestalten können. Sprechen Sie mit uns, um weitere Anpassungsmöglichkeiten zu besprechen. Lage Das Neubaugebiet in Münchham bietet eine ruhige, familienfreundliche Umgebung mit gleichzeitig guter Anbindung. Schulen, Kindergärten und Einkaufsmöglichkeiten sind in der Nähe. Die Lage vereint naturnahes Wohnen mit moderner Infrastruktur.

Número da propriedade: 24172030 - 94140 Ering / Münchham

## Detalhes do equipamento

- Immobilienart: Neubau Einfamilienhaus
- Wohnfläche: ca. 149 m<sup>2</sup>
- Stockwerke: 2
- Dachform: Satteldach
- Bauweise: Holzständerbauweise inklusive Bodenplatte
- Energieeffizienz: KfW-40+ Standard, ausgestattet mit moderner Wärmepumpentechnologie
- Ausstattung: Schlüsselfertig mit Garage
- Preis: Ab 495.000 Euro

Número da propriedade: 24172030 - 94140 Ering / Münchham

## Tudo sobre a localização

Münchham, ein malerisches Pfarrdorf und Ortsteil der Gemeinde Ering im niederbayerischen Landkreis Rottal-Inn, liegt etwa dreieinhalb Kilometer nordwestlich von Ering im idyllischen Kirntal auf einer Höhe von 387 Metern. Die Region besticht durch ihre ländliche Idylle und moderne Lebensqualität, die insbesondere durch das Neubaugebiet "An den Kreuzwiesen II" hervorgehoben wird. Dieses Gebiet bietet attraktive Bauplätze, die vor allem für Familien und Investoren interessant sind. Weitere Informationen zu diesem Neubaugebiet finden Sie hier: <https://www.ering-inn.de/seite/535778/baugebiet-an-den-kreuzwiesen-ii.html>. Münchham überzeugt mit einer soliden Infrastruktur. Schulen, Kindergärten und Einkaufsmöglichkeiten sind in wenigen Minuten erreichbar, und gleichzeitig genießen die Bewohner die Vorzüge der Natur. Die Umgebung bietet zahlreiche Freizeitmöglichkeiten, darunter die Trainingsrundfahrt Münchham - Halmstein, die auf ca. 11 Kilometern durch das ursprüngliche Rottaler Hügelland führt und direkt in Münchham startet. Darüber hinaus stehen in der Region vielfältige Natur- und Kulturführungen zur Verfügung, die es ermöglichen, die Heimat immer wieder neu zu entdecken. Ein kulturelles Highlight des Ortes ist die spätgotische Pfarrkirche St. Mauritius, erbaut 1491, die mit ihrer beeindruckenden Rokokoeinrichtung ein Zeugnis der Geschichte und Kunstfertigkeit der Region darstellt. Auch das aktive Gemeinschaftsleben in Münchham trägt zur Attraktivität des Standorts bei. Das Jugendhaus Münchham bietet Freizeitmöglichkeiten wie eine Spielwiese, ein Fußballfeld und eine Freizeithalle, die sowohl von Einheimischen als auch von Gästen geschätzt werden. Münchham ist somit ein idealer Standort, der ländliche Ruhe mit modernen Annehmlichkeiten verbindet und ein attraktives Zuhause für unterschiedliche Lebenskonzepte bietet.

Número da propriedade: 24172030 - 94140 Ering / Münchham

## Outras informações

GELDWÄSCHE: Als Immobilienmaklerunternehmen ist die von Poll Immobilien GmbH nach § 2 Abs. 1 Nr. 14 und § 11 Abs. 1, 2 Geldwäschegesetz (GwG) dazu verpflichtet, bei der Begründung einer Geschäftsbeziehung die Identität des Vertragspartners festzustellen und zu überprüfen, bzw. sobald ein ernsthaftes Interesse an der Durchführung des Immobilienkaufvertrages besteht. Hierzu ist es erforderlich, dass wir nach § 11 Abs. 4 GwG die relevanten Daten Ihres Personalausweises festhalten (wenn Sie als natürliche Person handeln) – beispielsweise mittels einer Kopie. Bei einer juristischen Person benötigen wir eine Kopie des Handelsregisterauszugs, aus welchem der wirtschaftlich Berechtigte hervorgeht. Das Geldwäschegesetz sieht vor, dass der Makler die Kopien bzw. Unterlagen fünf Jahre aufbewahren muss. Als unser Vertragspartner haben Sie auch eine Mitwirkungspflicht nach § 11 Abs. 6 GwG.

Número da propriedade: 24172030 - 94140 Ering / Münchham

## Pessoa de contacto

Para mais informações, queira contactar a sua pessoa de contacto:

Ronny Lorenz

---

Stadtplatz 39 Distrito de Rottal-Inn  
E-Mail: [rottal.inn@von-poll.com](mailto:rottal.inn@von-poll.com)

*To Disclaimer of von Poll Immobilien GmbH*

---

[www.von-poll.com](http://www.von-poll.com)