

Küssaberg

Exklusiva Lage mit traumhaftem Weitblick in Küssaberg

Número da propriedade: 24090033



www.von-poll.com

PREÇO DE COMPRA: 598.000 EUR • ÁREA: ca. 195 m² • QUARTOS: 8 • ÁREA DO TERRENO: 492 m²

Número da propriedade: 24090033 - 79790 Küssaberg

- Numa vista geral
- O imóvel
- Dados energéticos
- Plantas dos pisos
- Uma primeira impressão
- Tudo sobre a localização
- Outras informações
- Pessoa de contacto

Número da propriedade: 24090033 - 79790 Küssaberg

Numa vista geral

Número da propriedade	24090033
Área	ca. 195 m ²
Forma do telhado	Telhado de sela
Quartos	8
Quartos	5
Casas de banho	3
Ano de construção	1960
Tipo de estacionamento	2 x Lugar de estacionamento ao ar livre, 2 x Garagem

Preço de compra	598.000 EUR
Natureza	Casa unifamiliar / Moradia
Comissão para arrendatários	Käuferprovision beträgt 3,57 % (inkl. MwSt.) des beurkundeten Kaufpreises
Tipo de construção	Sólido
Móveis	Terraço, WC de hóspedes, Lareira, Jardim / uso partilhado, Cozinha embutida, Varanda

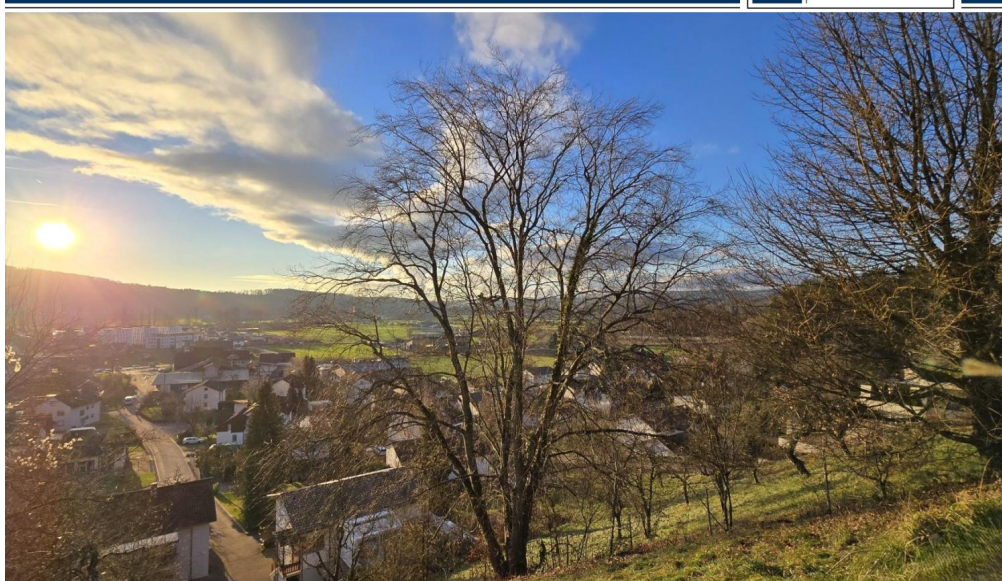
Número da propriedade: 24090033 - 79790 Küssaberg

Dados energéticos

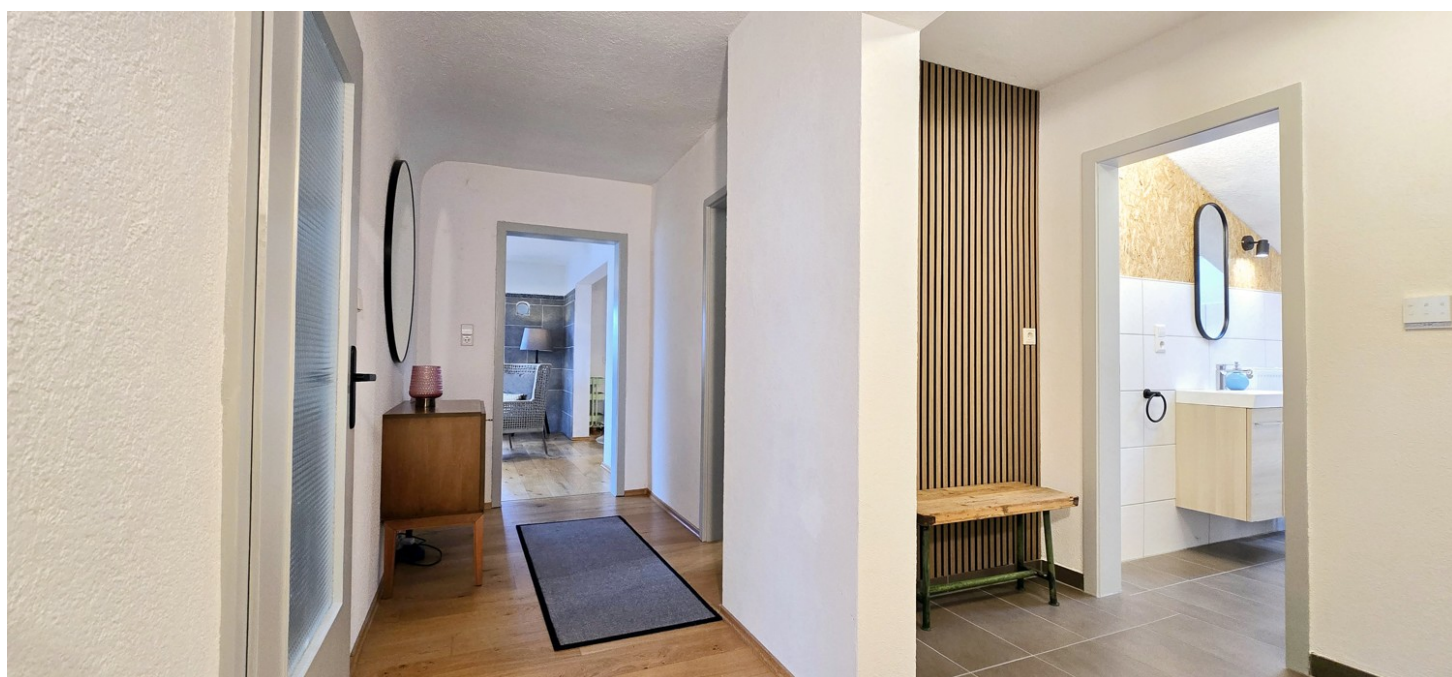
Sistemas de aquecimento	Aquecimento central	Certificado Energético	Consumo energético final
Fonte de Energia	Óleo	Procura final de energia	279.30 kWh/m²a
Certificado Energético válido até	15.12.2034	Classificação energética	H
Aquecimento	Petróleo	Ano de construção de acordo com o certificado energético	1960

Número da propriedade: 24090033 - 79790 Küssaberg

O imóvel



www.von-poll.com



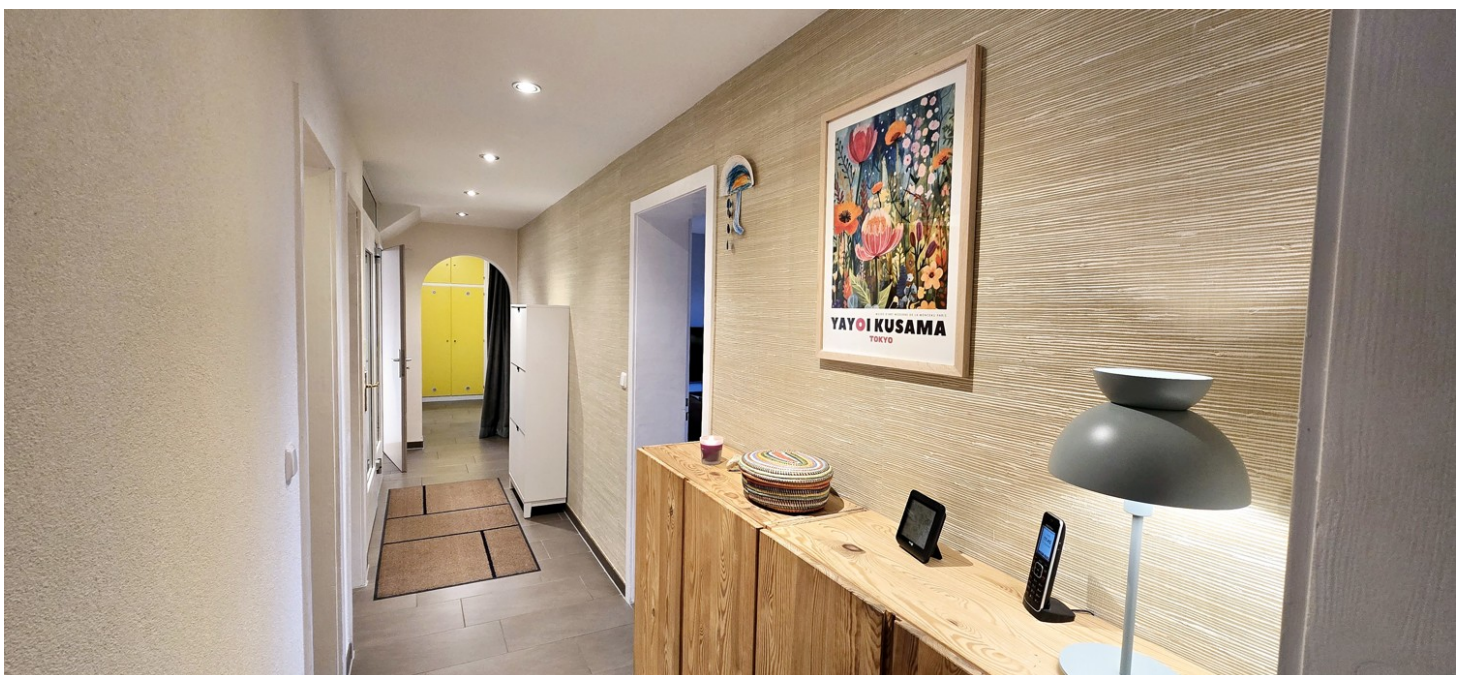
Número da propriedade: 24090033 - 79790 Küssaberg

O imóvel



Número da propriedade: 24090033 - 79790 Küssaberg

O imóvel



Número da propriedade: 24090033 - 79790 Küssaberg

O imóvel



Número da propriedade: 24090033 - 79790 Küssaberg

O imóvel



Número da propriedade: 24090033 - 79790 Küssaberg

O imóvel

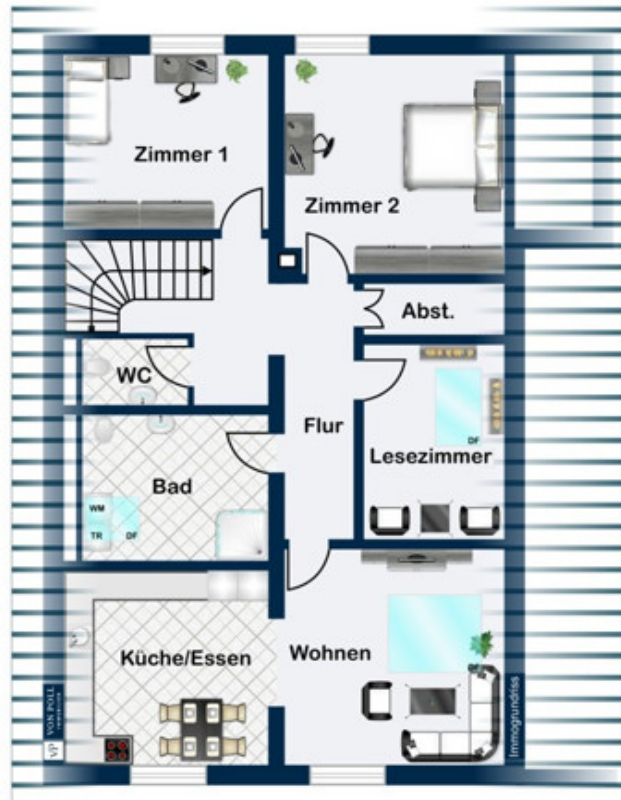


Número da propriedade: 24090033 - 79790 Küssaberg

Plantas dos pisos







Esta planta não é à escala. Os documentos foram-nos entregues pelo cliente. Por conseguinte, não podemos assumir qualquer responsabilidade pela exatidão das indicações.

Número da propriedade: 24090033 - 79790 Küssaberg

Uma primeira impressão

VON POLL IMMOBILIEN Lörrach präsentiert Ihnen diese modernisierte Immobilie in einer der besten Lagen von Küssaberg. Das auf drei Etagen ausgebaute Einfamilienhaus ist sowohl als Einfamilien- als auch als Zweifamilienhaus bestens geeignet. Mit acht großzügigen Zimmern und kompletten Bädern auf jeder Etage ist es ideal für große Familien oder als Kombination von Wohn- und Arbeitsräumen. Die Immobilie befindet sich in einem sehr gepflegten Zustand, was auf die umfassenden Modernisierungen im Jahr 2014 zurückzuführen ist, bei denen die Wasserleitungen und die Elektrik erneuert wurden. Der Ölbrenner wurde 2017 ersetzt. Dank der Solaranlage wird eine effiziente und unterstützende Warmwasseraufbereitung gewährleistet, sodass im Sommer komplett auf die Ölheizung verzichtet werden kann. Im Erdgeschoss finden Sie die großzügigen Wohn- und Essbereiche, die durch einen Schwedenofen zusätzlich an Gemütlichkeit gewinnen. Die moderne Einbauküche bietet ausreichend Platz für kulinarische Aktivitäten. Auch das Elternzimmer mit angrenzendem Ankleidebereich sowie ein Kinderzimmer finden Sie auf der Etage. Das Raumkonzept wird durch mehrere Terrassen und Sitzplätzen ergänzt, die den Außenbereich des Hauses optimal nutzen. Ein Balkon und ein Garten laden zum Verweilen im Freien ein. Das Obergeschoss kann als separate Wohnung oder Teil des Hauses genutzt werden. Es bietet zwei helle Zimmer, eine Leseecke mit Dachfenster, ein geräumiges Badezimmer mit separatem Anschluss für eine Waschmaschine, sowie einen Wohn- und Essbereich mit integrierter Einbauküche. Im Gartengeschoss gibt es zusätzliche Räume, die als Wohn- oder Arbeitszimmer genutzt werden können, mit direktem Zugang ins Grüne. Dort finden Sie auch ein Keller, eine Werkstatt sowie der Waschraum. Besonders hervorzuheben ist der einmalige Weitblick über die Dächer von Küssaberg bis in die Schweiz nach Zurzach. Zudem erhalten Sie viel Tageslicht und ein hohes Maß an Wohnqualität. Die Nähe zu lokalen Annehmlichkeiten sowie die gute Anbindung an den öffentlichen Nahverkehr sind weitere Vorteile, die die Lage der Immobilie attraktiv machen. Interessierte, die eine gepflegte Immobilie in erstklassiger Lage suchen, sollten sich die Gelegenheit nicht entgehen lassen, diese Immobilie persönlich zu besichtigen. Vor Ort lässt sich der umfassende Eindruck und das Potenzial dieser Immobilie am besten erleben.

Número da propriedade: 24090033 - 79790 Küssaberg

Tudo sobre a localização

Willkommen in Küssaberg, einem charmanten Ort im Südwesten Deutschlands, direkt an der Grenze zur Schweiz. Diese Region bietet Ihnen eine perfekte Kombination aus ländlichem Charme und hervorragender Anbindung an größere Städte. Küssaberg-Zurzach liegt im Landkreis Waldshut, Baden-Württemberg und ist nur ca. 15 Kilometer von Waldshut-Tiengen entfernt. Die Region zeichnet sich durch ihre Nähe zum Rhein und die wunderschöne Natur aus, während gleichzeitig die städtischen Annehmlichkeiten schnell zu erreichen sind. Die Grenze zur Schweiz verleiht der Region einen internationalen Charakter, und die schweizerische Stadt Bad Zurzach mit seinem einmaligen Thermalbad ist nur wenige Minuten entfernt. Küssaberg selber bietet Ihnen aber auch alles, was das tägliche Leben erfordert – von Einkaufsmöglichkeiten, Apotheken, Ärzte, Schulen bis hin zu Freizeitangeboten. Darüber hinaus sind größere Städte wie Zürich, Basel, Schaffhausen wie Freiburg i.B. ca. 40 Minuten zu erreichen. Küssaberg bietet eine hervorragende Auswahl an Bildungseinrichtungen für alle Altersgruppen. Vor Ort gibt es einen Kindergärten und die Grundschulen sowie weiterführenden Stufen. Waldshut-Tiengen ist dann per Bus einfach und schnell zu erreichen und biete von der Realschule , über Gymnasien und Förderschulen bis hin zu Gewerbeschule und dem Wirtschaftsgymnasium alles was an Ausbildung oder Weiterbildung wichtig ist.

Número da propriedade: 24090033 - 79790 Küssaberg

Outras informações

Es liegt ein Energiebedarfsausweis vor. Dieser ist gültig bis 15.12.2034.

Endenergiebedarf beträgt 279.30 kwh/(m²*a). Wesentlicher Energieträger der Heizung ist Öl. Das Baujahr des Objekts lt. Energieausweis ist 1960. Die Energieeffizienzklasse ist H.

Número da propriedade: 24090033 - 79790 Küssaberg

Pessoa de contacto

Para mais informações, queira contactar a sua pessoa de contacto:

Fee Kißling & Patric Widmer

Haagener Straße 1 Lörrach
E-Mail: loerrach@von-poll.com

To Disclaimer of von Poll Immobilien GmbH

www.von-poll.com