

Limena

Bedeutende Villa mit gut erhaltenem Park

Número da propriedade: IT22355860



www.von-poll.com

PREÇO DE COMPRA: 690.000 EUR • ÁREA: ca. 530 m² • QUARTOS: 22 • ÁREA DO TERRENO: 1.600 m²

Número da propriedade: IT22355860 - 35010 Limena

- Numa vista geral
- O imóvel
- Plantas dos pisos
- Uma primeira impressão
- Detalhes do equipamento
- Tudo sobre a localização
- Pessoa de contacto

Número da propriedade: IT22355860 - 35010 Limena

Numa vista geral

Número da propriedade	IT22355860
Área	ca. 530 m ²
Quartos	22
Quartos	5
Casas de banho	4
Ano de construção	1986

Preço de compra	690.000 EUR
Área total	ca. 506 m ²
Tipo de construção	Sólido
Área útil	ca. 530 m ²
Móveis	Terraço, WC de hóspedes, Lareira, Jardim / uso partilhado

Número da propriedade: IT22355860 - 35010 Limena

O imóvel



Número da propriedade: IT22355860 - 35010 Limena

O imóvel



Número da propriedade: IT22355860 - 35010 Limena

O imóvel



Número da propriedade: IT22355860 - 35010 Limena

O imóvel



Número da propriedade: IT22355860 - 35010 Limena

O imóvel



Número da propriedade: IT22355860 - 35010 Limena

O imóvel



Número da propriedade: IT22355860 - 35010 Limena

O imóvel



Número da propriedade: IT22355860 - 35010 Limena

O imóvel



Número da propriedade: IT22355860 - 35010 Limena

O imóvel



Número da propriedade: IT22355860 - 35010 Limena

O imóvel



Número da propriedade: IT22355860 - 35010 Limena

O imóvel



Número da propriedade: IT22355860 - 35010 Limena

O imóvel



Número da propriedade: IT22355860 - 35010 Limena

O imóvel



Número da propriedade: IT22355860 - 35010 Limena

O imóvel



Número da propriedade: IT22355860 - 35010 Limena

O imóvel



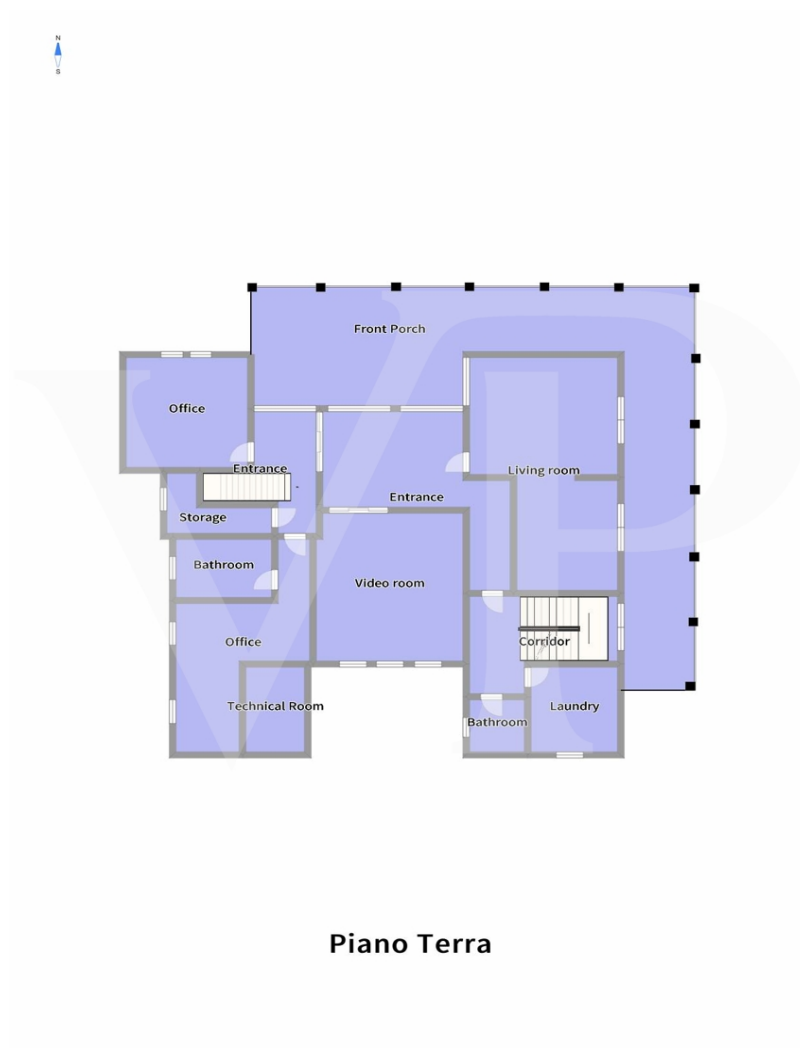
Número da propriedade: IT22355860 - 35010 Limena

O imóvel



Número da propriedade: IT22355860 - 35010 Limena

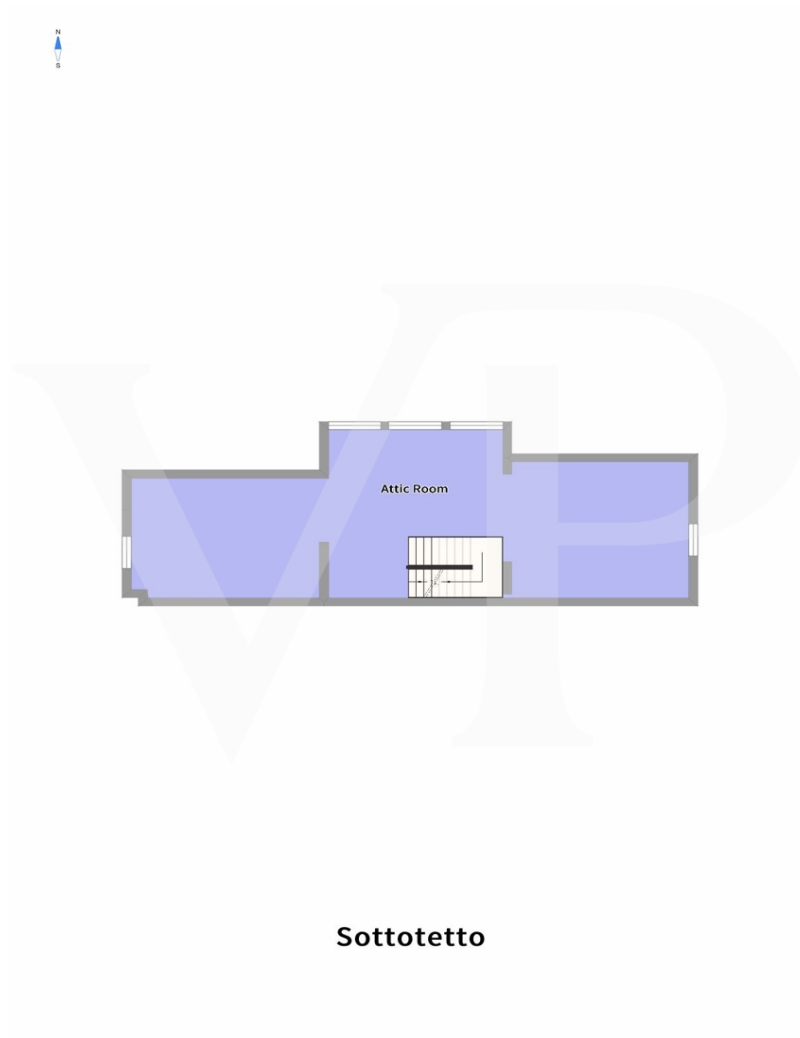
Plantas dos pisos



Piano Terra



Piano 1°



Sottotetto



P-1

Esta planta não é à escala. Os documentos foram-nos entregues pelo cliente. Por conseguinte, não podemos assumir qualquer responsabilidade pela exatidão das indicações.

Número da propriedade: IT22355860 - 35010 Limena

Uma primeira impressão

Geräumiges Landhaus mit Park und hölzernem Nebengebäude. Ein großer bewohnbarer Portikus mit Kamin verläuft entlang der beiden Hauptseiten des Hauses und führt zum Eingang der Villa, wo uns ein elegantes Wohnzimmer mit zentralem Kamin auf einem leicht erhöhten Niveau empfängt. Das Haus mit einem großzügigen Grundriss im Erdgeschoss besteht außerdem aus einer Küche, einem Wohnzimmer, einem Badezimmer, einer Waschküche, einem Arbeitszimmer und einem Hauswirtschaftsraum. Im ersten Stock, der über zwei getrennte Innentreppen erreichbar ist, befinden sich 5 Schlafzimmer, 1 Wohnzimmer, ein begehbare Kleiderschrank und 2 große Bäder. Im dritten und letzten Stock befindet sich ein großzügiger Dachboden mit Bad und Kamin. Im Untergeschoss gibt es einen großen Keller, eine Taverne mit Kamin und eine separate Küche. Das Anwesen besteht auch aus einem großen bepflanzten Park, in dem sich ein Holzchalet mit 2 Zimmern und 1 Bad sowie 3 Garagen befinden. Innerhalb des Parks gibt es mehrere Bereiche, die als Grillplatz mit Pavillons und Tischen genutzt werden.

Número da propriedade: IT22355860 - 35010 Limena

Detalhes do equipamento

Die in den 1980er Jahren erbaute Immobilie verfügt über eine für die damalige Zeit hochwertige Ausstattung: elektrische Tore, elektrische Schwingtüren, Gegensprechanlage, integrierte Wand-Stereoanlage in allen Räumen, Bewässerungsanlage und Beleuchtung im gesamten Park. Die Fenster und Fußböden sind in ausgezeichnetem Zustand. Die großzügigen Nebenräume und Volumina bieten die Möglichkeit zur Erweiterung. Möglichkeit des Erwerbs zusätzlicher landwirtschaftlicher Flächen auf der Rückseite des Hauses für ca. 17.500 m² und angebaute landwirtschaftliche Strukturen mit separater Verhandlung.

Número da propriedade: IT22355860 - 35010 Limena

Tudo sobre a localização

Limena ist eine kleine unabhängige Gemeinde am Stadtrand von Padua, in strategischer Lage in Bezug auf das Straßennetz, in der Nähe der Autobahnausfahrt Padova Ovest. Mit einem der wichtigsten Industriegebiete der Stadt Padua stellt es im Wesentlichen eine natürliche Erweiterung in Kontinuität mit der Stadt Padua dar, die nur wenige Autominuten entfernt ist. Das Haus befindet sich in einem Randgebiet mit landwirtschaftlicher Nutzung, sehr ruhig, aber gleichzeitig günstig zu allen Zielen, da es nur wenige Kilometer von der Umgehungsstraße entfernt ist.

Número da propriedade: IT22355860 - 35010 Limena

Pessoa de contacto

Para mais informações, queira contactar a sua pessoa de contacto:

C.trà Porta Padova 132 Vicenza
E-Mail: vicenza@von-poll.com

To Disclaimer of von Poll Immobilien GmbH

www.von-poll.com