

Ilmtal-Weinstraße Oßmannstedt

# Gepflegtes Siedlungshaus in Oßmannstedt

Número da propriedade: 24254175



[www.von-poll.com](http://www.von-poll.com)

PREÇO DE COMPRA: 215.000 EUR • ÁREA: ca. 120 m<sup>2</sup> • QUARTOS: 6 • ÁREA DO TERRENO: 422 m<sup>2</sup>

Número da propriedade: 24254175 - 99510 Ilmtal-Weinstraße Oßmannstedt

- Numa vista geral
- O imóvel
- Dados energéticos
- Plantas dos pisos
- Uma primeira impressão
- Detalhes do equipamento
- Tudo sobre a localização
- Outras informações
- Pessoa de contacto

Número da propriedade: 24254175 - 99510 Ilmtal-Weinstraße Oßmannstedt

## Numa vista geral

Número da propriedade	24254175
Área	ca. 120 m <sup>2</sup>
Forma do telhado	Telhado de sela
Quartos	6
Quartos	3
Casas de banho	1
Ano de construção	1974
Tipo de estacionamento	1 x Lugar de estacionamento ao ar livre, 1 x Garagem

Preço de compra	215.000 EUR
Natureza	Casa unifamiliar / Moradia
Comissão para arrendatários	Käuferprovision beträgt 3,57 % (inkl. MwSt.) des beurkundeten Kaufpreises
Tipo de construção	Componentes pré-fabricados
Área útil	ca. 173 m <sup>2</sup>
Móveis	WC de hóspedes, Jardim / uso partilhado, Cozinha embutida

Número da propriedade: 24254175 - 99510 Ilmtal-Weinstraße Oßmannstedt

## Dados energéticos

Sistemas de aquecimento	Aquecimento central	Certificado Energético	Certificado de consumo de energia
Fonte de Energia	Óleo	Consumo final de energia	123.00 kWh/m²a
Certificado Energético válido até	12.08.2034	Classificação energética	D
Aquecimento	Petróleo	Ano de construção de acordo com o certificado energético	1995

Número da propriedade: 24254175 - 99510 Ilmtal-Weinstraße Oßmannstedt

## O imóvel



### Die *optimale* Finanzierungslösung für die Wunschimmobilie.



Vorteile rund um den Finanzierungsservice:

- Zinsrechner: Welche Kosten entstehen durch die Finanzierung?
- Budgetrechner: Was kann ich mir leisten?
- Machbarkeitsrechner: Wie wahrscheinlich ist die Zusage seitens der Bank?
- Persönliches Finanzierungszertifikat: Bestätigung der Bonität des Kunden zur Vorlage beim Eigentümer
- Angebotsvergleich von über 700 Banken, Sparkassen und Versicherungen
- Monatlicher Zins-Update-Newsletter



[www.von-poll.com/weimar](http://www.von-poll.com/weimar)

Número da propriedade: 24254175 - 99510 Ilmtal-Weinstraße Oßmannstedt

## O imóvel



Número da propriedade: 24254175 - 99510 Ilmtal-Weinstraße Oßmannstedt

## O imóvel



### Die passende Immobilie *schneller* finden und erfolgreich kaufen.



#### Vorteile rund um den Käuferservice:

- Individuelles Suchprofil, um frühzeitig und gezielt passende Angebote zu erhalten
- Immobilien-Merkzettel
- Interaktiver Besichtigungsraum inkl. 3D-Touren, Dokumentenmanager, Informationen zur Lage, Infrastruktur, Sozioökonomie und Erreichbarkeit sowie digitalem Gebotsmanager
- Online-Terminmanagement für Videogespräche, Telefonate oder persönliche Beratungstermine



[www.von-poll.com/weimar](http://www.von-poll.com/weimar)



Número da propriedade: 24254175 - 99510 Ilmtal-Weinstraße Oßmannstedt

## O imóvel





Número da propriedade: 24254175 - 99510 Ilmtal-Weinstraße Oßmannstedt

## O imóvel



**Jederzeit informiert  
über die Wertentwicklung  
der eigenen Immobilie/n.**



**Vorteile der Online-Immobilienbewertung:**

- Aktuelle, sofort verfügbare Marktpreiseinschätzung
- Prognosen zur Kaufpreisentwicklung
- Preisinformationen zu vergleichbaren Immobilien in der Region
- Immobilienwertrechner zur Beurteilung von möglichen Investitionen
- Regelmäßige Updates zum aktuellen Marktpreis



Número da propriedade: 24254175 - 99510 Ilmtal-Weinstraße Oßmannstedt

## O imóvel



Número da propriedade: 24254175 - 99510 Ilmtal-Weinstraße Oßmannstedt

## O imóvel



### **Immobilienverkauf mit mehr Transparenz, Komfort und Erfolg.**



#### **Vorteile rund um den Verkäuferservice:**

- Beispielhafte Simulation des gesamten Verkaufsprozesses mit eigener Immobilie
- Aktive und/oder passive Teilnahme am gesamten Verkaufsprozess gemeinsam mit dem Makler
- Bequeme digitale Dokumentenübermittlung
- Einfache Exposé-Abstimmung und -freigabe
- Individuelle Auswahl der Vermarktungsmaßnahmen
- Überblick über den Vermarktungsfortschritt in Echtzeit



Número da propriedade: 24254175 - 99510 Ilmtal-Weinstraße Oßmannstedt

## O imóvel



Professionell,  
ausgezeichnet und  
bundesweit vernetzt.

Wir bieten Ihnen eine **exklusive**  
und **professionelle** Marktpreis-  
einschätzung Ihrer Immobilie an.

Kontaktieren Sie uns unter:

T.: 03643 - 46 86 58 6

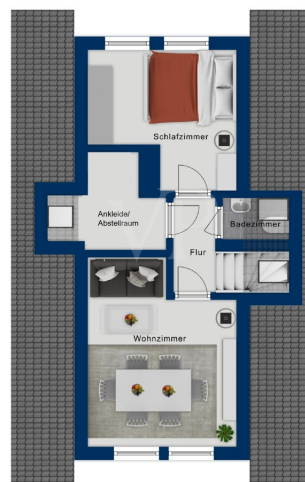


VON POLL IMMOBILIEN Shop Weimar  
Geschäftsstelleninhaber Dominik Köhler  
Heinrich-Heine-Straße 20 | 99423 Weimar  
weimar@von-poll.com



Número da propriedade: 24254175 - 99510 Ilmtal-Weinstraße Oßmannstedt

## Plantas dos pisos





Esta planta não é à escala. Os documentos foram-nos entregues pelo cliente. Por conseguinte, não podemos assumir qualquer responsabilidade pela exatidão das indicações.

Número da propriedade: 24254175 - 99510 Ilmtal-Weinstraße Oßmannstedt

## Uma primeira impressão

Dieses gepflegte Einfamilienhaus aus dem Jahr 1973 bietet auf ca. 120 m<sup>2</sup> Wohnfläche und einer Grundstücksfläche von ca. 422 m<sup>2</sup> ausreichend Platz für Ihre Familie. Das Haus liegt in einer ruhigen Anliegerstraße, eines beliebten Wohngebietes. Das Haus erstreckt sich über 3 Etagen (KG - EG - DG) und verfügt über insgesamt 6 Zimmer, darunter 3 Schlafzimmer. In das Erdgeschoss gelangt man über einen separat angebauten Flurbereich, welcher zusätzlich eine kleine Abstellkammer bietet. Des Weiteren befinden sich im Erdgeschoss ein kleines Kinder-/Arbeitszimmer, einen doppelten Wohnbereich getrennt durch eine Flügeltür, Badezimmer mit Dusche und die Küche mit angrenzendem Essbereich. Im Dachgeschoss befinden sich 2 Schlafzimmer, ein kleiner Raum (als Arbeitszimmer oder begehbare Kleiderschrank) und ein Gäste-WC. Der darüber liegende Spitzboden ist ein klassisches Kaltdach und bietet Ihnen zusätzlichen Stauraum. Das Haus ist voll unterkellert und beheizt. Im Keller selber stehen Ihnen Werkraum, ein Hauswirtschaftsraum mit Ausgang zum Garten, die Ölheizung und die Garage zur Verfügung. Im Haus wurden bereits Sanierungsmaßnahmen durchgeführt. So wurden die Fenster des Anbaus 1996 erneuert und eine Fassadendämmung vorgenommen. Die Dacheindeckung erfolgte im Jahr 2005. In diesem Rahmen verbaute man auch zwei Solarthermie-Module, welche die Heizungsanlage unterstützen. Die anderen Fenster des Wohnhauses wurden bereits 1992 verbaut. Das Badezimmer wurde im Jahre 2022 umgebaut und mit bodentiefer Dusche ausgestattet. Im Garten befinden sich ein Gewächshaus und einen Schuppen. Dieses Wohnhaus bietet Ihnen viel Potenzial und ein solides Fundament für individuelle Gestaltungswünsche. Die Lage ist optimal für Familien und bietet eine gute Anbindung an die Stadt Weimar. Der Bahnhof und das Freibad sind fußläufig schnell zu erreichen. Wenn wir Ihr Interesse an dieser Immobilie geweckt haben, so stellen Sie eine schriftliche und vollständig ausgefüllte Anfrage über das entsprechende Kontaktformular. Ihr VON POLL Immobilien Team aus Weimar

Número da propriedade: 24254175 - 99510 Ilmtal-Weinstraße Oßmannstedt

## Detalhes do equipamento

Einfamilienhaus (HW 100) Baujahr 1974

- Gesamtwohnfläche ca. 120 m<sup>2</sup>
- Grundstücksfläche ca. 422 m<sup>2</sup>
- 3 Etagen (KG - EG - DG)
- 6 Zimmer insgesamt
- Isolierglasfenster (2-fach, Kunststoff)
- Ölzentralheizung mit Solarthermie
- Einbauküche
- Bodenbelag: Fliesen, Teppich, Linoleum & Laminat
- Garten mit Gewächshaus & Schuppen
- voll unterkellert
- Garage
- Stellplatz



Número da propriedade: 24254175 - 99510 Ilmtal-Weinstraße Oßmannstedt

## Tudo sobre a localização

Oßmannstedt (956 Ersterwähnung als Azmenstat, 1797 bei Goethe Oßmannstädt) ist ein Ortsteil der Landgemeinde Ilmtal-Weinstraße im Nordosten des Landkreises Weimarer Land. Das Dorf liegt nordöstlich von Weimar und westlich von Apolda. Zwischen den Dörfern Oßmannstedt und Ulrichshalben fließt der Fluss Ilm. Die erste urkundliche Erwähnung fand Oßmannstedt in einer Urkunde Ottos I. aus dem Jahre 956, welche besagte: König Otto I. schenkt dem Servatiuskloster zu Quedlinburg für seine Tochter Mathilde seinen Besitz zu Liebstedt und Oßmannstedt in Thüringen in der Grafschaft Willihelms mit Hörigen und anderem Zubehör. Oßmannstedt gehörte bis 1815 zum Amt Weimar und kam dann an das Amt Roßla, welches 1850 im Verwaltungsbezirk Apolda des Großherzogtums Sachsen-Weimar-Eisenach aufging. 1920 kam der Ort zum Land Thüringen. Am 1. Juli 1950 wurde die bis dahin eigenständige Gemeinde Ulrichshalben eingegliedert. Bis zum 31. Dezember 2013 war Oßmannstedt der Verwaltungsgemeinschaft Ilmtal-Weinstraße zugehörig. Diese wurde zum vorgenannten Datum aufgelöst, und Oßmannstedt wie auch Ulrichshalben wurden eigenständige Ortsteile der neuen Landgemeinde Ilmtal-Weinstraße. Ein Rad - und Wanderweg geleitet Sie von Oßmannstedt entlang der Ilm über Denstedt, Kromsdorf und dessen Schlossanlage, dem Schloss Tiefurt nach Weimar, oder in Richtung Apolda bis nach Naumburg über den Saale Rad- und Wanderweg. Oßmannstedt verfügt über einen Bahnhof und ist in Richtung an der Bahnstrecke Halle–Bebra (Thüringer Bahn) bestens angebunden.

Número da propriedade: 24254175 - 99510 Ilmtal-Weinstraße Oßmannstedt

## Outras informações

Es liegt ein Energieverbrauchsausweis vor. Dieser ist gültig bis 12.8.2034. Endenergieverbrauch beträgt 123.00 kWh/(m<sup>2</sup>\*a). Wesentlicher Energieträger der Heizung ist Öl. Das Baujahr des Objekts lt. Energieausweis ist 1995. Die Energieeffizienzklasse ist D. GELDWÄSCHE: Als Immobilienmaklerunternehmen ist die von Poll Immobilien GmbH nach § 2 Abs. 1 Nr. 14 und § 11 Abs. 1, 2 Geldwäschegesetz (GwG) dazu verpflichtet, bei der Begründung einer Geschäftsbeziehung die Identität des Vertragspartners festzustellen und zu überprüfen, bzw. sobald ein ernsthaftes Interesse an der Durchführung des Immobilienkaufvertrages besteht. Hierzu ist es erforderlich, dass wir nach § 11 Abs. 4 GwG die relevanten Daten Ihres Personalausweises festhalten (wenn Sie als natürliche Person handeln) – beispielsweise mittels einer Kopie. Bei einer juristischen Person benötigen wir eine Kopie des Handelsregisterauszugs, aus welchem der wirtschaftlich Berechtigte hervorgeht. Das Geldwäschegesetz sieht vor, dass der Makler die Kopien bzw. Unterlagen fünf Jahre aufbewahren muss. Als unser Vertragspartner haben Sie auch eine Mitwirkungspflicht nach § 11 Abs. 6 GwG. HAFTUNG: Wir weisen darauf hin, dass die von uns weitergegebenen Objektinformationen, Unterlagen, Pläne etc. vom Verkäufer bzw. Vermieter stammen. Eine Haftung für die Richtigkeit oder Vollständigkeit der Angaben übernehmen wir daher nicht. Es obliegt daher unseren Kunden, die darin enthaltenen Objektinformationen und Angaben auf ihre Richtigkeit hin zu überprüfen. Alle Immobilienangebote sind freibleibend und vorbehaltlich Irrtümer, Zwischenverkauf- und Vermietung oder sonstiger Zwischenverwertung. UNSER SERVICE FÜR SIE ALS EIGENTÜMER: Planen Sie den Verkauf oder die Vermietung Ihrer Immobilie, so ist es für Sie wichtig, deren Marktwert zu kennen. Lassen Sie kostenfrei und unverbindlich den aktuellen Wert Ihrer Immobilie professionell durch einen unserer Immobilienspezialisten einschätzen. Unser bundesweites und internationales Netzwerk ermöglicht es uns, Verkäufer bzw. Vermieter und Interessenten bestmöglich zusammenzuführen. HAFTUNG: Wir weisen darauf hin, dass die von uns weitergegebenen Objektinformationen, Unterlagen, Pläne etc. vom Verkäufer bzw. Vermieter stammen. Eine Haftung für die Richtigkeit oder Vollständigkeit der Angaben übernehmen wir daher nicht. Es obliegt daher unseren Kunden, die darin enthaltenen Objektinformationen und Angaben auf ihre Richtigkeit hin zu überprüfen. Alle Immobilienangebote sind freibleibend und vorbehaltlich Irrtümer, Zwischenverkauf- und Vermietung oder sonstiger Zwischenverwertung. UNSER SERVICE FÜR SIE ALS EIGENTÜMER: Planen Sie den Verkauf oder die Vermietung Ihrer Immobilie, so ist es für Sie wichtig, deren Marktwert zu kennen. Lassen Sie kostenfrei und unverbindlich den aktuellen Wert Ihrer Immobilie professionell durch einen unserer Immobilienspezialisten einschätzen. Unser bundesweites und internationales Netzwerk ermöglicht es uns,

Verkäufer bzw. Vermieter und Interessenten bestmöglich zusammenzuführen.

Número da propriedade: 24254175 - 99510 Ilmtal-Weinstraße Oßmannstedt

## Pessoa de contacto

Para mais informações, queira contactar a sua pessoa de contacto:

Dominik Köhler

---

Heinrich-Heine-Straße 20 Weimar  
E-Mail: [weimar@von-poll.com](mailto:weimar@von-poll.com)

*To Disclaimer of von Poll Immobilien GmbH*

---

[www.von-poll.com](http://www.von-poll.com)