

Iserlohn

## 3-Zimmerwohnung in ruhiger Lage von Iserlohn

*Número da propriedade: 24351076*



[www.von-poll.com](http://www.von-poll.com)

**PREÇO DE COMPRA: 99.000 EUR • ÁREA: ca. 76 m<sup>2</sup> • QUARTOS: 3**

Número da propriedade: 24351076 - 58640 Iserlohn

- Numa vista geral
- O imóvel
- Dados energéticos
- Plantas dos pisos
- Uma primeira impressão
- Detalhes do equipamento
- Tudo sobre a localização
- Outras informações
- Pessoa de contacto

Número da propriedade: 24351076 - 58640 Iserlohn

## Numa vista geral

Número da propriedade	24351076	Preço de compra	99.000 EUR
Área	ca. 76 m <sup>2</sup>	Apartamento	Piso
Quartos	3	Comissão para arrendatários	Käuferprovision beträgt 4,76 % (inkl. MwSt.) des beurkundeten Kaufpreises
Quartos	2		
Casas de banho	1		
Ano de construção	1967	Tipo de construção	Sólido
Tipo de estacionamento	1 x Garagem	Móveis	WC de hóspedes, Varanda

Número da propriedade: 24351076 - 58640 Iserlohn

## Dados energéticos

Sistemas de aquecimento	Aquecimento central	Certificado Energético	Certificado de consumo de energia
Fonte de Energia	Remoto	Consumo final de energia	127.30 kWh/m²a
Certificado Energético válido até	05.03.2034	Classificação energética	D
Aquecimento	Aquecimento urbano	Ano de construção de acordo com o certificado energético	1967

Número da propriedade: 24351076 - 58640 Iserlohn

## O imóvel



Número da propriedade: 24351076 - 58640 Iserlohn

## O imóvel



Número da propriedade: 24351076 - 58640 Iserlohn

## O imóvel



Número da propriedade: 24351076 - 58640 Iserlohn

## O imóvel





Número da propriedade: 24351076 - 58640 Iserlohn

## O imóvel

**Capital**

MAKLER-KOMPASS  
HEFT 10/2024

**Top-Makler Iserlohn**

★ ★ ★ ★ ★

Höchstnote für  
**von Poll Immobilien**

Quelle: IIB Institut  
IM TEST: 3.904 Makler

GÜLTIG BIS: 09/25

FÜR SIE IN DEN BESTEN LAGEN



Gern informieren wir  
Sie persönlich über weitere  
Details zur Immobilie.

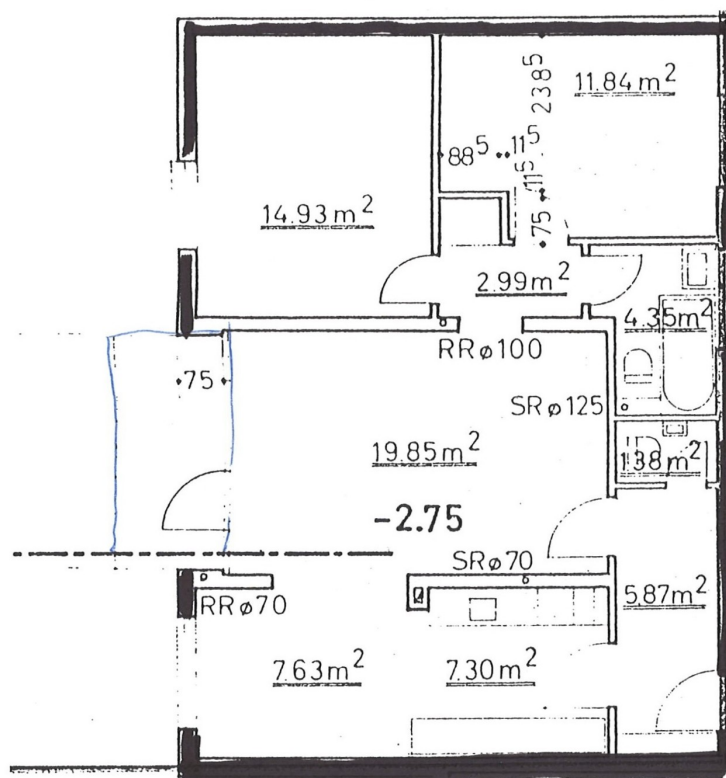
Vereinbaren Sie einen  
Besichtigungstermin:

T.: 02371 - 35 19 449

[www.von-poll.com](http://www.von-poll.com)

Número da propriedade: 24351076 - 58640 Iserlohn

## Plantas dos pisos



Esta planta não é à escala. Os documentos foram-nos entregues pelo cliente. Por conseguinte, não podemos assumir qualquer responsabilidade pela exatidão das indicações.

Número da propriedade: 24351076 - 58640 Iserlohn

## Uma primeira impressão

Ihr neues Zuhause – Komfortabel & ruhig! Diese attraktive Eigentumswohnung im 2. Obergeschoss eines gepflegten Mehrfamilienhauses aus dem Baujahr 1967 bietet auf ca. 76 m<sup>2</sup> Wohnfläche ein perfektes Zuhause für Singles, Paare oder kleine Familien. Die Wohnung überzeugt durch eine durchdachte Raumaufteilung, eine ruhige Lage und zahlreiche Komfortmerkmale. Highlights auf einen Blick: - Großzügige 3-Zimmer-Wohnung - Ruhige Lage: Die Wohnung befindet sich in einer bevorzugten Wohngegend von Iserlohn, die ein hohes Maß an Lebensqualität bietet - Tageslichtbadezimmer - Gäste-WC - Balkon: Genießen Sie entspannte Stunden an der frischen Luft mit Blick ins Grüne - Eigene Garage - Separates Kellerabteil: Praktischer Stauraum für Ihre persönlichen Dinge - Fahrstuhl: Bequemer Zugang zu Ihrer Wohnung, auch mit Einkäufen oder Gepäck Der Wohnbereich bietet ausreichend Platz für gemütliche Stunden und grenzt direkt an den Balkon, der ideal für entspannte Sommerabende geeignet ist. Zwei weitere Zimmer bieten flexible Nutzungsmöglichkeiten, sei es als Schlafzimmer, Büro oder Gästezimmer. Das Tageslichtbadezimmer und das separate Gäste-WC sorgen für ein Plus an Komfort. Abgerundet wird das Angebot durch eine eigene Garage sowie einen separaten Kellerraum, der für zusätzlichen Stauraum sorgt. Die Wohnung liegt in einer ruhigen und dennoch gut angebundenen Wohngegend von Iserlohn. Alle wichtigen Einrichtungen des täglichen Bedarfs wie Supermärkte, Schulen, Ärzte und Freizeitmöglichkeiten befinden sich in der Nähe. Die grüne Umgebung lädt zu Spaziergängen und sportlichen Aktivitäten ein. Ihr neues Zuhause wartet auf Sie! Hinweis: Die Wohnung befindet sich auf einem Erbpachtgrundstück. Lassen Sie sich diese Gelegenheit nicht entgehen und vereinbaren Sie noch heute einen Besichtigungstermin.

Número da propriedade: 24351076 - 58640 Iserlohn

## Detalhes do equipamento

- Gepflegte 3- Zimmerwohnung
- 2. OG
- Ruhige Lage von Iserlohn
- ca. 76 m<sup>2</sup> Wohnfläche
- Baujahr 1967
- Tageslichtbadezimmer
- Gäste-WC
- Balkon
- Eigene Garage
- Separates Kellerabteil
- Fahrstuhl

Número da propriedade: 24351076 - 58640 Iserlohn

## Tudo sobre a localização

Iserlohn ist eine große kreisangehörige Stadt im Märkischen Kreis (Regierungsbezirk Arnsberg) in Nordrhein-Westfalen und mit rund 93.000 Einwohnern die größte Stadt des Märkischen Kreises und des Sauerlandes. Iserlohn hat Bekanntheit erlangt unter anderem durch den Eishockeyverein Iserlohn Roosters, die Dechenhöhle und das Bier der Privatbrauerei Iserlohn. Die Stadt ist Hochschulstandort und Gastgeber des von Studenten organisierten Campus Symposiums, einer internationalen Wirtschaftskonferenz. Wegen der großen Waldflächen im Stadtgebiet führt Iserlohn den Beinamen „Waldstadt“. Die verkehrliche Erschließung Iserlohns erfolgt grundsätzlich über die Schiene oder die Straße. Die A 46 (mit fünf Anschlussstellen) erreichen Sie in ca. 5 Minuten, die Bundesstrassen B 7, B 233 und B 236 und mehrere Landesstraßen verbinden Sie mit den Nachbarstädten und -gemeinden. Durch das Stadtgebiet verlaufen auch drei Bahnlinien: die Bahnstrecke Iserlohn-Letmathe-Iserlohn, die Ardeybahn (RB 53) (Iserlohn-Schwerte-Dortmund) und die Ruhr-Sieg-Strecke (Hagen-Iserlohn-Letmathe-Siegen). Im Stadtgebiet gibt es heute sechs in Betrieb befindliche Bahnhöfe und Haltepunkte der Deutschen Bahn AG. Einen Flughafen gibt es nicht, lediglich einige Flug- und Segelflugplätze in Kesbern (Hegenscheid), Rheinermark und Sümmern (Rombrock). Der nächste Flughafen ist in Dortmund. Lenne und Ruhr sind im Bereich der Stadt nicht schiffbar. Der nächste Binnenhafen ist der Hafen Dortmund. Das Iserlohner Zentrum, mit seiner guten Infrastruktur, erreichen Sie in ca. 2 Autominuten. Hier finden sich Theater, Museen, Galerien, ein Jazzclub und vielfältige Sport- und Freizeitmöglichkeiten. Ganz besonders ausgeprägt ist das Schützenwesen in der Stadt, das Schützenfest des Iserlohner Bürgerschützenvereins gilt als das größte Volksfest Südwestfalens.

Número da propriedade: 24351076 - 58640 Iserlohn

## Outras informações

Es liegt ein Energieverbrauchsausweis vor. Dieser ist gültig bis 5.3.2034. Endenergieverbrauch beträgt 127.30 kwh/(m<sup>2</sup>\*a). Wesentlicher Energieträger der Heizung ist Fernwärme. Das Baujahr des Objekts lt. Energieausweis ist 1967. Die Energieeffizienzklasse ist D. GELDWÄSCHE: Als Immobilienmaklerunternehmen ist die von Poll Immobilien GmbH nach § 2 Abs. 1 Nr. 14 und § 11 Abs. 1, 2 Geldwäschegesetz (GwG) dazu verpflichtet, bei der Begründung einer Geschäftsbeziehung die Identität des Vertragspartners festzustellen und zu überprüfen, bzw. sobald ein ernsthaftes Interesse an der Durchführung des Immobilienkaufvertrages besteht. Hierzu ist es erforderlich, dass wir nach § 11 Abs. 4 GwG die relevanten Daten Ihres Personalausweises festhalten (wenn Sie als natürliche Person handeln) – beispielsweise mittels einer Kopie. Bei einer juristischen Person benötigen wir eine Kopie des Handelsregisterauszugs, aus welchem der wirtschaftlich Berechtigte hervorgeht. Das Geldwäschegesetz sieht vor, dass der Makler die Kopien bzw. Unterlagen fünf Jahre aufbewahren muss. Als unser Vertragspartner haben Sie auch eine Mitwirkungspflicht nach § 11 Abs. 6 GwG. HAFTUNG: Wir weisen darauf hin, dass die von uns weitergegebenen Objektinformationen, Unterlagen, Pläne etc. vom Verkäufer bzw. Vermieter stammen. Eine Haftung für die Richtigkeit oder Vollständigkeit der Angaben übernehmen wir daher nicht. Es obliegt daher unseren Kunden, die darin enthaltenen Objektinformationen und Angaben auf ihre Richtigkeit hin zu überprüfen. Alle Immobilienangebote sind freibleibend und vorbehaltlich Irrtümer, Zwischenverkauf- und Vermietung oder sonstiger Zwischenverwertung. UNSER SERVICE FÜR SIE ALS EIGENTÜMER: Planen Sie den Verkauf oder die Vermietung Ihrer Immobilie, so ist es für Sie wichtig, deren Marktwert zu kennen. Lassen Sie kostenfrei und unverbindlich den aktuellen Wert Ihrer Immobilie professionell durch einen unserer Immobilienspezialisten einschätzen. Unser bundesweites und internationales Netzwerk ermöglicht es uns, Verkäufer bzw. Vermieter und Interessenten bestmöglich zusammenzuführen.

Número da propriedade: 24351076 - 58640 Iserlohn

## Pessoa de contacto

Para mais informações, queira contactar a sua pessoa de contacto:

Jörg Retzlaff

---

Mendener Straße 45a Iserlohn  
E-Mail: [iserlohn@von-poll.com](mailto:iserlohn@von-poll.com)

*To Disclaimer of von Poll Immobilien GmbH*

---

[www.von-poll.com](http://www.von-poll.com)