

Hemer

Schöne Maisonette-Wohnung mit Balkon und Carport-Stellplatz zu verkaufen

Número da propriedade: 23351085



www.von-poll.com

PREÇO DE COMPRA: 150.000 EUR • ÁREA: ca. 93 m² • QUARTOS: 3

Número da propriedade: 23351085 - 58675 Hemer

- Numa vista geral
- O imóvel
- Dados energéticos
- Uma primeira impressão
- Detalhes do equipamento
- Tudo sobre a localização
- Outras informações
- Pessoa de contacto

Número da propriedade: 23351085 - 58675 Hemer

Numa vista geral

Número da propriedade	23351085	Preço de compra	150.000 EUR
Área	ca. 93 m ²	Comissão para arrendatários	Käuferprovision beträgt 3,57 % (inkl. MwSt.) des beurkundeten Kaufpreises
Forma do telhado	Telhado de quatro abas	Tipo de construção	Componentes pré-fabricados
Quartos	3	Móveis	WC de hóspedes, Cozinha embutida, Varanda
Quartos	2		
Casas de banho	1		
Ano de construção	1995		
Tipo de estacionamento	1 x Car port		

Número da propriedade: 23351085 - 58675 Hemer

Dados energéticos

Sistemas de aquecimento	Aquecimento central	Certificado Energético	Certificado de consumo de energia
Fonte de Energia	Gás	Consumo final de energia	81.10 kWh/m ² a
Certificado Energético válido até	18.12.2033	Classificação energética	C
Aquecimento	Gás	Ano de construção de acordo com o certificado energético	1995

Número da propriedade: 23351085 - 58675 Hemer

O imóvel



Número da propriedade: 23351085 - 58675 Hemer

O imóvel



Número da propriedade: 23351085 - 58675 Hemer

O imóvel



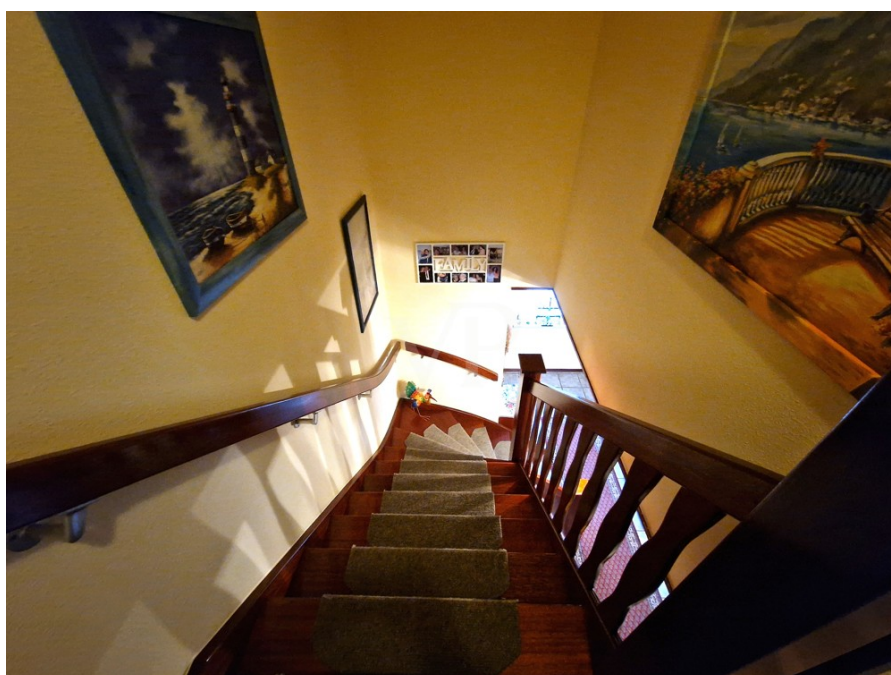
Número da propriedade: 23351085 - 58675 Hemer

O imóvel



Número da propriedade: 23351085 - 58675 Hemer

O imóvel



Número da propriedade: 23351085 - 58675 Hemer

Uma primeira impressão

Die angebotene Eigentumswohnung befindet sich im Erdgeschoss eines Dreifamilienhauses, welches 1995 auf einem 753 m² großen Kaufgrundstück errichtet wurde. Die Maisonette-Wohnung eignet sich zur Selbstnutzung und als Kapitalanlage. Hier wird Ihnen eine Gesamtwohnfläche im Erd- und Obergeschoss von ca. 93 m² geboten. Diese teilt sich wie folgt auf: Ein geräumiges Wohn- und Esszimmer mit Zugang zum Balkon, zwei Schlafzimmer, eine Küche, zwei Dielen, ein Tageslichtbad, ein Gäste-WC und einen Hauswirtschaftsraum. Wir bieten in dem Haus eine weitere Wohnung an. Hier ist der Erwerb zusammen sowie auch einzeln möglich. Die feste Zuordnung von einem Carport-Stellplatz sowie einem Gartenanteil ist bereits erfolgt. Wenn wir Ihr Interesse geweckt haben, freuen wir uns, von Ihnen zu hören. VON POLL IMMOBILIEN Iserlohn VON POLL IMMOBILIEN Lüdenscheid Ihre Immobilienspezialisten im Märkischen Kreis und in Schwerte #vonpollimmobilieniserlohn #vonpollimmobilienluedenscheid #Immobilienmakler #Iserlohn #Luedenscheid #Schwerte #Hemer #Menden #Schalksmühle #Altena #Nachrodt #Werdohl #Neuenrade #Plettenberg #Herscheid #Kierspe #Halver #Balve #Immobilienkaufen #Immobilienverkaufen #Immobilienverrentung

Número da propriedade: 23351085 - 58675 Hemer

Detalhes do equipamento

- Ruhige Lage (Sackgasse)
- Gewerke sind aus dem Baujahr 1995
- Gas-Heizung aus 2013
- Bodenbeläge: Fliesen, Laminat und Teppich
- Rollläden vorhanden
- Gute Raumaufteilung
- Doppeltverglaste Holzfenster
- 1 Carport-Stellplatz

Número da propriedade: 23351085 - 58675 Hemer

Tudo sobre a localização

Hemer ist eine mittlere kreisangehörige Stadt in Nordrhein-Westfalen mit ca. 37.000 Einwohnern. Sie liegt im Norden des Sauerlandes und gehört zum Märkischen Kreis. Als Hademare wurde Hemer im Jahr 1072 erstmals urkundlich erwähnt. Die Gemeinde Hemer entstand durch die Vereinigung der Ortsteile Ober- und Niederhemer am 1. April 1910[2] und erhielt 1936 die Stadtrechte. In ihrer heutigen Form besteht die Stadt seit der kommunalen Neuordnung 1975, als Hemer mit den vorher eigenständigen Gemeinden Becke, Deilinghofen, Frönsberg und Ihmert zur neuen Stadt Hemer zusammengefügt und das gleichnamige Amt aufgelöst wurde. Nachbarstädte von Hemer sind Iserlohn im Westen, Menden (Sauerland) im Norden, Balve im Osten sowie Neuenrade und Altena im Süden. Städtepartnerschaften bestehen mit den französischen Orten Beuvry und Steenwerck, mit der Gemeinde Doberlug-Kirchhain und dem russischen Schtscholkowo. Eine Schulpartnerschaft verbindet das Woeste-Gymnasium mit der Bablake School im englischen Coventry und der Nordhoff High School in Ojai, Kalifornien. Überregional bekannt ist Hemer durch das in Deutschland einmalige Geotop Felsenmeer, weshalb die Stadt den Beinamen Felsenmeerstadt führt. Die Wirtschaft der Stadt ist industriell geprägt, vor allem das metallverarbeitende Gewerbe und die Papierherstellung sind historisch gewachsen. Der Dienstleistungsbereich gewinnt immer mehr an Bedeutung. 2010 fand auf dem Gelände der ehemaligen Blücher-Kaserne die nordrhein-westfälische Landesgartenschau statt, die von mehr als einer Million Menschen besucht wurde. Es gibt 8 Grundschulen, eine Hauptschule, eine Gesamtschule, eine Realschule, ein Gymnasium und vier Förderschulen. Zudem findet man in Hemer eine Volkshochschule und eine Musikschule.

Número da propriedade: 23351085 - 58675 Hemer

Outras informações

Es liegt ein Energieverbrauchsausweis vor. Dieser ist gültig bis 18.12.2033. Endenergieverbrauch beträgt 81.10 kwh/(m²*a). Wesentlicher Energieträger der Heizung ist Gas. Das Baujahr des Objekts lt. Energieausweis ist 1995. Die Energieeffizienzklasse ist C. GELDWÄSCHE: Als Immobilienmaklerunternehmen ist die von Poll Immobilien GmbH nach § 2 Abs. 1 Nr. 14 und § 11 Abs. 1, 2 Geldwäschegesetz (GwG) dazu verpflichtet, bei der Begründung einer Geschäftsbeziehung die Identität des Vertragspartners festzustellen und zu überprüfen, bzw. sobald ein ernsthaftes Interesse an der Durchführung des Immobilienkaufvertrages besteht. Hierzu ist es erforderlich, dass wir nach § 11 Abs. 4 GwG die relevanten Daten Ihres Personalausweises festhalten (wenn Sie als natürliche Person handeln) – beispielsweise mittels einer Kopie. Bei einer juristischen Person benötigen wir eine Kopie des Handelsregisterauszugs, aus welchem der wirtschaftlich Berechtigte hervorgeht. Das Geldwäschegesetz sieht vor, dass der Makler die Kopien bzw. Unterlagen fünf Jahre aufbewahren muss. Als unser Vertragspartner haben Sie auch eine Mitwirkungspflicht nach § 11 Abs. 6 GwG. HAFTUNG: Wir weisen darauf hin, dass die von uns weitergegebenen Objektinformationen, Unterlagen, Pläne etc. vom Verkäufer bzw. Vermieter stammen. Eine Haftung für die Richtigkeit oder Vollständigkeit der Angaben übernehmen wir daher nicht. Es obliegt daher unseren Kunden, die darin enthaltenen Objektinformationen und Angaben auf ihre Richtigkeit hin zu überprüfen. Alle Immobilienangebote sind freibleibend und vorbehaltlich Irrtümer, Zwischenverkauf- und Vermietung oder sonstiger Zwischenverwertung. UNSER SERVICE FÜR SIE ALS EIGENTÜMER: Planen Sie den Verkauf oder die Vermietung Ihrer Immobilie, so ist es für Sie wichtig, deren Marktwert zu kennen. Lassen Sie kostenfrei und unverbindlich den aktuellen Wert Ihrer Immobilie professionell durch einen unserer Immobilienspezialisten einschätzen. Unser bundesweites und internationales Netzwerk ermöglicht es uns, Verkäufer bzw. Vermieter und Interessenten bestmöglich zusammenzuführen.

Número da propriedade: 23351085 - 58675 Hemer

Pessoa de contacto

Para mais informações, queira contactar a sua pessoa de contacto:

Jörg Retzlaff

Mendener Straße 45a Iserlohn
E-Mail: iserlohn@von-poll.com

To Disclaimer of von Poll Immobilien GmbH

www.von-poll.com