

Warendorf

# Stilvoller Altbau – Eigenheim mit Finanzierungsunterstützung durch Mieteinnahmen! Nähe Schulviertel.

Número da propriedade: 24264099



[www.von-poll.com](http://www.von-poll.com)

PREÇO DE COMPRA: 640.000 EUR • ÁREA: ca. 271 m<sup>2</sup> • QUARTOS: 11 • ÁREA DO TERRENO: 694 m<sup>2</sup>

Número da propriedade: 24264099 - 48231 Warendorf

- Numa vista geral
- O imóvel
- Dados energéticos
- Plantas dos pisos
- Uma primeira impressão
- Detalhes do equipamento
- Tudo sobre a localização
- Outras informações
- Pessoa de contacto

Número da propriedade: 24264099 - 48231 Warendorf

## Numa vista geral

Número da propriedade	24264099
Área	ca. 271 m <sup>2</sup>
Forma do telhado	Telhado de quadril
Quartos	11
Quartos	9
Casas de banho	3
Ano de construção	1925
Tipo de estacionamento	3 x Lugar de estacionamento ao ar livre

Preço de compra	640.000 EUR
Natureza	Moradia multifamiliar
Comissão para arrendatários	Käuferprovision beträgt 4,17 % (inkl. MwSt.) des beurkundeten Kaufpreises
Modernização / Reciclagem	2015
Tipo de construção	Sólido
Área útil	ca. 101 m <sup>2</sup>
Móveis	Terraço, Jardim / uso partilhado

Número da propriedade: 24264099 - 48231 Warendorf

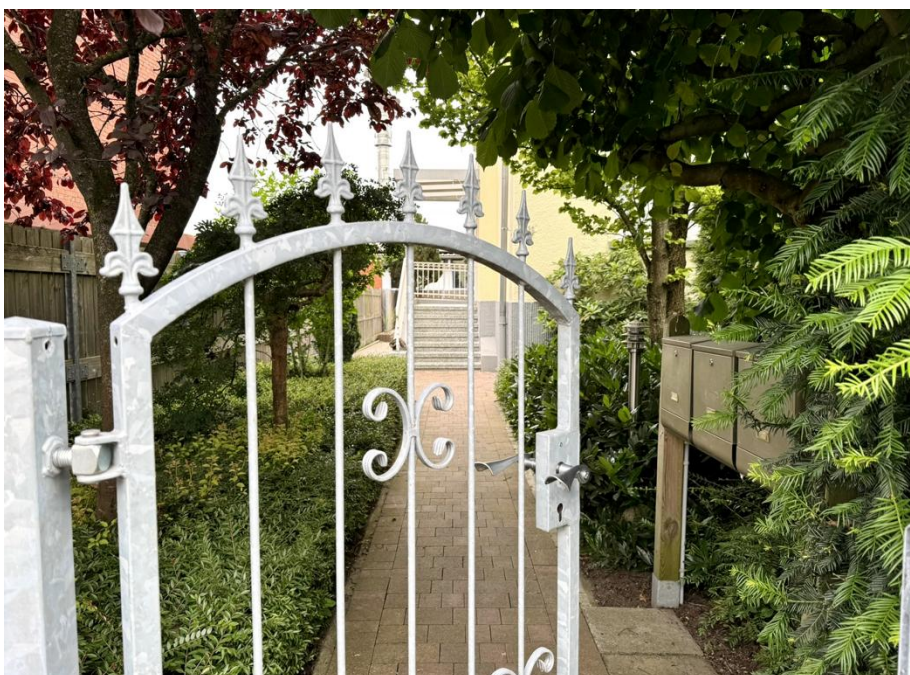
## Dados energéticos

Sistemas de aquecimento	Aquecimento central	Certificado Energético	Consumo energético final
Fonte de Energia	Óleo	Procura final de energia	184.80 kWh/m²a
Certificado Energético válido até	09.02.2026	Classificação energética	F
Aquecimento	Petróleo	Ano de construção de acordo com o certificado energético	1925



Número da propriedade: 24264099 - 48231 Warendorf

## O imóvel





Número da propriedade: 24264099 - 48231 Warendorf

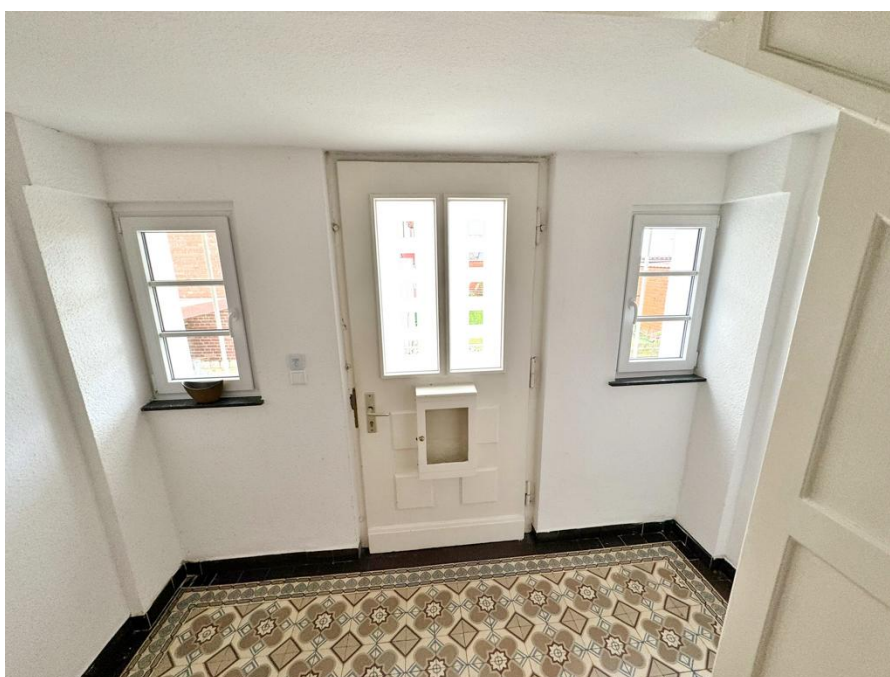
## O imóvel





Número da propriedade: 24264099 - 48231 Warendorf

## O imóvel



Número da propriedade: 24264099 - 48231 Warendorf

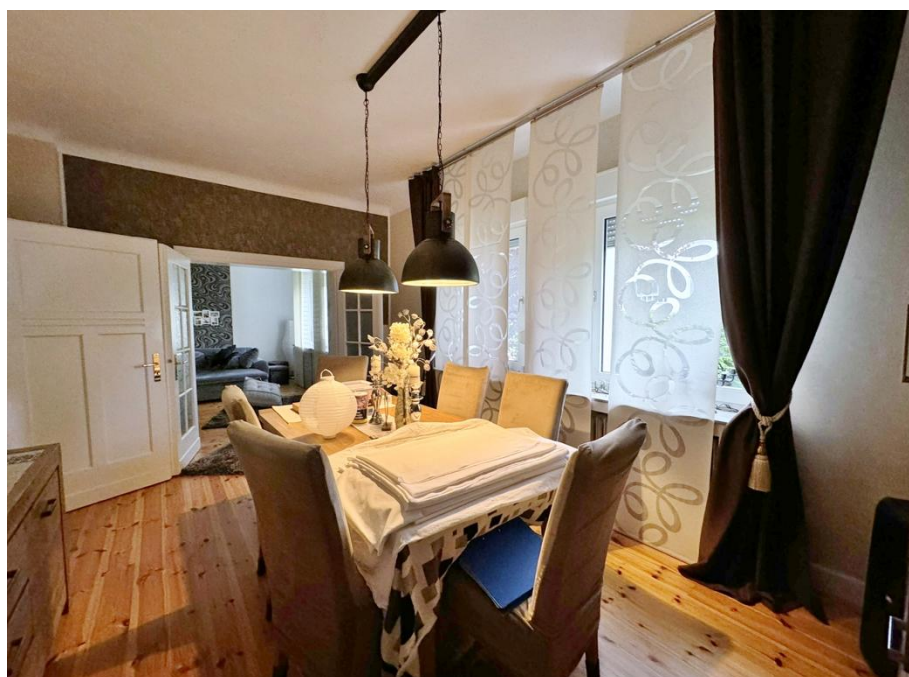
## O imóvel





Número da propriedade: 24264099 - 48231 Warendorf

## O imóvel



Número da propriedade: 24264099 - 48231 Warendorf

## O imóvel



Número da propriedade: 24264099 - 48231 Warendorf

## O imóvel





Número da propriedade: 24264099 - 48231 Warendorf

## O imóvel



Número da propriedade: 24264099 - 48231 Warendorf

## O imóvel



Número da propriedade: 24264099 - 48231 Warendorf

## O imóvel





Número da propriedade: 24264099 - 48231 Warendorf

## O imóvel



Número da propriedade: 24264099 - 48231 Warendorf

## O imóvel



Número da propriedade: 24264099 - 48231 Warendorf

## O imóvel





Número da propriedade: 24264099 - 48231 Warendorf

## O imóvel



Número da propriedade: 24264099 - 48231 Warendorf

## O imóvel





Número da propriedade: 24264099 - 48231 Warendorf

## O imóvel

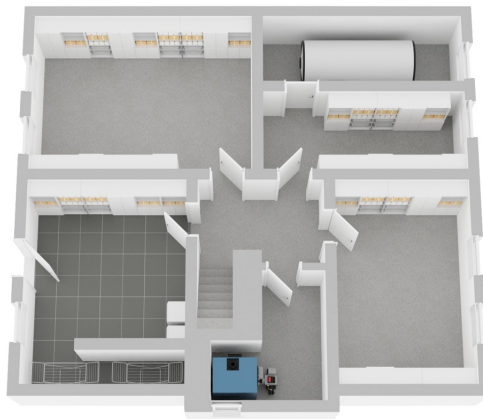




Número da propriedade: 24264099 - 48231 Warendorf

## Plantas dos pisos





Esta planta não é à escala. Os documentos foram-nos entregues pelo cliente. Por conseguinte, não podemos assumir qualquer responsabilidade pela exatidão das indicações.

Número da propriedade: 24264099 - 48231 Warendorf

## Uma primeira impressão

Dieses wunderschöne 3-Parteienhaus vereint historischen Charme mit modernem Wohnkomfort und bietet insbesondere für Eigennutzer eine attraktive Möglichkeit, Wohnen und Vermietung zu kombinieren. Die liebevoll renovierte Immobilie besticht durch großzügige Wohnflächen, eine durchdachte Raumaufteilung und einen idyllischen Garten, der exklusiv von der Erdgeschosswohnung genutzt werden kann. Dank der flexiblen Nutzungsmöglichkeiten ist dieses Haus ideal für eine Familie, die selbst einziehen möchte und gleichzeitig von zusätzlichen Mieteinnahmen profitieren kann – sei es durch die Vermietung einer oder beider oberen Etagen oder durch Mehrgenerationenwohnen unter einem Dach. Erdgeschoss: - Zimmer: 4 - Wohnfläche: ca. 105 m<sup>2</sup> - Süd-West Gartennutzung Die Erdgeschosswohnung besticht durch ihre großzügige Raumaufteilung. Die Doppelflügeltür zwischen Ess- und Wohnzimmer sorgt für eine elegante Verbindung der Räume und lässt viel Licht herein. Der direkte Zugang zum liebevoll gestalteten Garten macht diese Wohnung besonders attraktiv. Obergeschoss: - Zimmer: 4 - Wohnfläche: ca. 104 m<sup>2</sup> - Terrasse nach Süd-Osten Die Beletage bietet helle, freundliche Räume mit einer optimalen Raumaufteilung. Die Fenster im sorgen für eine lichtdurchflutete Atmosphäre und bieten einen schönen Ausblick. Ob als Erweiterung des eigenen Wohnraums für eine große Familie oder zur Vermietung – diese Etage bietet vielseitige Nutzungsmöglichkeiten. Dachgeschoss: - Zimmer: 3 - Wohnfläche: ca. 62 m<sup>2</sup> Das Dachgeschoss begeistert mit sichtbaren Holzbalken, die den Räumen eine besondere Gemütlichkeit verleihen. Dank Dachgaube und großzügiger Dachfenster ist die Wohnung angenehm hell und freundlich. Diese Einheit eignet sich ideal als zusätzlicher Wohnraum für Familienangehörige, als Homeoffice-Bereich oder als separate Mieteinheit. Untergeschoss: Das Haus ist voll unterkellert und bietet neben einem großzügigen Waschkeller für alle Parteien auch private Abstellräume für jede Wohnung. Das Haus verbindet historische Eleganz mit modernem Wohnkomfort und schafft in jeder der drei Wohnungen ein einzigartiges Wohnambiente. Ein ideales Zuhause für Liebhaber klassischer Architektur, die zeitgemäßen Wohnkomfort schätzen. Nutzen Sie die Chance, Ihre Finanzierung durch zusätzliche Mieteinnahmen clever zu unterstützen!



Número da propriedade: 24264099 - 48231 Warendorf

## Detalhes do equipamento

- + Holzböden in allen Wohneinheiten
- + Historische Fliesen im Entree
- + Charaktervolles Treppenhaus mit passendem Holzgeländer
- + Helle, weiße Badezimmer in allen Einheiten
- + Parkmöglichkeiten direkt vor dem Haus
- + Gegensprechanlage
- + Schmiedeeisernes Tor als imposanter Zugang zum Haus
- + Stiltüren mit Glaselementen oder Einfräsungen
- + Heizung erneuert im Jahr 2004
- + Dach saniert 2015, inklusive 15 cm Isolierung
- + Fenster im Dachgeschoss erneuert 2015; Fenster im Obergeschoss, Erdgeschoss und Treppenhaus größtenteils erneuert 2019

Número da propriedade: 24264099 - 48231 Warendorf

## Tudo sobre a localização

Neben der Nähe zur Ems, einem besonderen Naturschutzgebiet, sind das Münsterland und insbesondere die Landschaft im Kreis Warendorf besonders reizvoll. Für die Region sowie für Gäste bieten die Gastfreundschaft und die westfälische Gemütlichkeit, die gut erhaltenen historischen Gebäude, idyllischen Reit- und Radwege durch die Natur um Warendorf und natürlich auch der Ems einen hohen Wert an Lebensqualität. Ganz sicher typisch für den Kreis Warendorf ist die unvergleichliche Verbundenheit zu den Pferden. Vereine, Initiativen und Gruppen sorgen für Abwechslung im Alltag. Familien werden in Spielgruppen, Kindertreffs und Vereinen gut unterstützt. Das Haus liegt eingebettet zwischen einem Gewerbegebiet und dem beliebten Schulviertel. Diese Lage bietet einen idealen Lebensmittelpunkt, wo Sie direkt vor der Haustür in die Natur starten können – sei es zum Walken, Joggen oder Fahrradfahren. Kindergärten sowie Grund- und weiterführende Schulen sind bequem zu Fuß oder mit dem Fahrrad erreichbar. Die Warendorfer Innenstadt ist nur wenige Minuten entfernt, und alle Einrichtungen des täglichen Bedarfs liegen in unmittelbarer Nähe. Eine hervorragende Anbindung an den öffentlichen Nahverkehr rundet das Angebot ab. Regionalbusse, Schnellbusse, Nachtbusse und Regionalbahnen sorgen dafür, dass Sie jederzeit flexibel und mobil bleiben. Städte wie Münster, Osnabrück, Bielefeld sowie das Ruhrgebiet und der Flughafen Münster-Osnabrück sind schnell erreichbar. Auch die Autobahnanschlüsse der A1 und A2 sind in kurzer Zeit zu erreichen, was die Lage dieser Immobilie besonders attraktiv macht.

Número da propriedade: 24264099 - 48231 Warendorf

## Outras informações

Es liegt ein Energiebedarfsausweis vor. Dieser ist gültig bis 9.2.2026. Endenergiebedarf beträgt 184.80 kwh/(m<sup>2</sup>\*a). Wesentlicher Energieträger der Heizung ist Öl. Das Baujahr des Objekts lt. Energieausweis ist 1925. Die Energieeffizienzklasse ist F.

GELDWÄSCHE: Als Immobilienmaklerunternehmen ist die von Poll Immobilien GmbH nach § 2 Abs. 1 Nr. 14 und § 11 Abs. 1, 2 Geldwäschegesetz (GwG) dazu verpflichtet, bei der Begründung einer Geschäftsbeziehung die Identität des Vertragspartners festzustellen und zu überprüfen, bzw. sobald ein ernsthaftes Interesse an der Durchführung des Immobilienkaufvertrages besteht. Hierzu ist es erforderlich, dass wir nach § 11 Abs. 4 GwG die relevanten Daten Ihres Personalausweises festhalten (wenn Sie als natürliche Person handeln) – beispielsweise mittels einer Kopie. Bei einer juristischen Person benötigen wir eine Kopie des Handelsregisterauszugs, aus welchem der wirtschaftlich Berechtigte hervorgeht. Das Geldwäschegesetz sieht vor, dass der Makler die Kopien bzw. Unterlagen fünf Jahre aufbewahren muss. Als unser Vertragspartner haben Sie auch eine Mitwirkungspflicht nach § 11 Abs. 6 GwG.

HAFTUNG: Wir weisen darauf hin, dass die von uns weitergegebenen Objektinformationen, Unterlagen, Pläne etc. vom Verkäufer bzw. Vermieter stammen. Eine Haftung für die Richtigkeit oder Vollständigkeit der Angaben übernehmen wir daher nicht. Es obliegt daher unseren Kunden, die darin enthaltenen Objektinformationen und Angaben auf ihre Richtigkeit hin zu überprüfen. Alle Immobilienangebote sind freibleibend und vorbehaltlich Irrtümer, Zwischenverkauf- und Vermietung oder sonstiger Zwischenverwertung. UNSER SERVICE FÜR SIE ALS EIGENTÜMER: Planen Sie den Verkauf oder die Vermietung Ihrer Immobilie, so ist es für Sie wichtig, deren Marktwert zu kennen. Lassen Sie kostenfrei und unverbindlich den aktuellen Wert Ihrer Immobilie professionell durch einen unserer Immobilienspezialisten einschätzen. Unser bundesweites und internationales Netzwerk ermöglicht es uns, Verkäufer bzw. Vermieter und Interessenten bestmöglich zusammenzuführen.



Número da propriedade: 24264099 - 48231 Warendorf

## Pessoa de contacto

Para mais informações, queira contactar a sua pessoa de contacto:

Andres Köper

---

Laurentiusstraße 2 Warendorf  
E-Mail: [warendorf@von-poll.com](mailto:warendorf@von-poll.com)

*To Disclaimer of von Poll Immobilien GmbH*

---

[www.von-poll.com](http://www.von-poll.com)