

München / Allach – Allach

Architektenhaus mit zeitloser Eleganz in ruhiger Wohnlage

Número da propriedade: 25225004



www.von-poll.com

PREÇO DE COMPRA: 1.350.000 EUR • ÁREA: ca. 170 m² • QUARTOS: 3 • ÁREA DO TERRENO: 293 m²

Número da propriedade: 25225004 - 80999 München / Allach – Allach

- Numa vista geral
- O imóvel
- Dados energéticos
- Plantas dos pisos
- Uma primeira impressão
- Detalhes do equipamento
- Tudo sobre a localização
- Outras informações
- Pessoa de contacto

Número da propriedade: 25225004 - 80999 München / Allach – Allach

Numa vista geral

Número da propriedade	25225004	Preço de compra	1.350.000 EUR
Área	ca. 170 m ²	Natureza	Casa geminada
Forma do telhado	Telhado de sela	Comissão para arrendatários	Käuferprovision beträgt 3,57 % (inkl. MwSt.) des beurkundeten Kaufpreises
Quartos	3	Tipo de construção	Sólido
Quartos	2	Móveis	Terraço, WC de hóspedes, Lareira, Jardim / uso partilhado, Cozinha embutida, Varanda
Casas de banho	2		
Ano de construção	1998		
Tipo de estacionamento	1 x Parque de estacionamento subterrâneo		

Número da propriedade: 25225004 - 80999 München / Allach – Allach

Dados energéticos

Sistemas de aquecimento	Aquecimento por chão radiante	Certificado Energético	Certificado de consumo de energia
Fonte de Energia	Gás	Consumo final de energia	113.30 kWh/m²a
Certificado Energético válido até	12.03.2035	Classificação energética	D
Aquecimento	Gás	Ano de construção de acordo com o certificado energético	1998

Número da propriedade: 25225004 - 80999 München / Allach – Allach

O imóvel



Número da propriedade: 25225004 - 80999 München / Allach – Allach

O imóvel



Número da propriedade: 25225004 - 80999 München / Allach – Allach

O imóvel



Número da propriedade: 25225004 - 80999 München / Allach – Allach

O imóvel



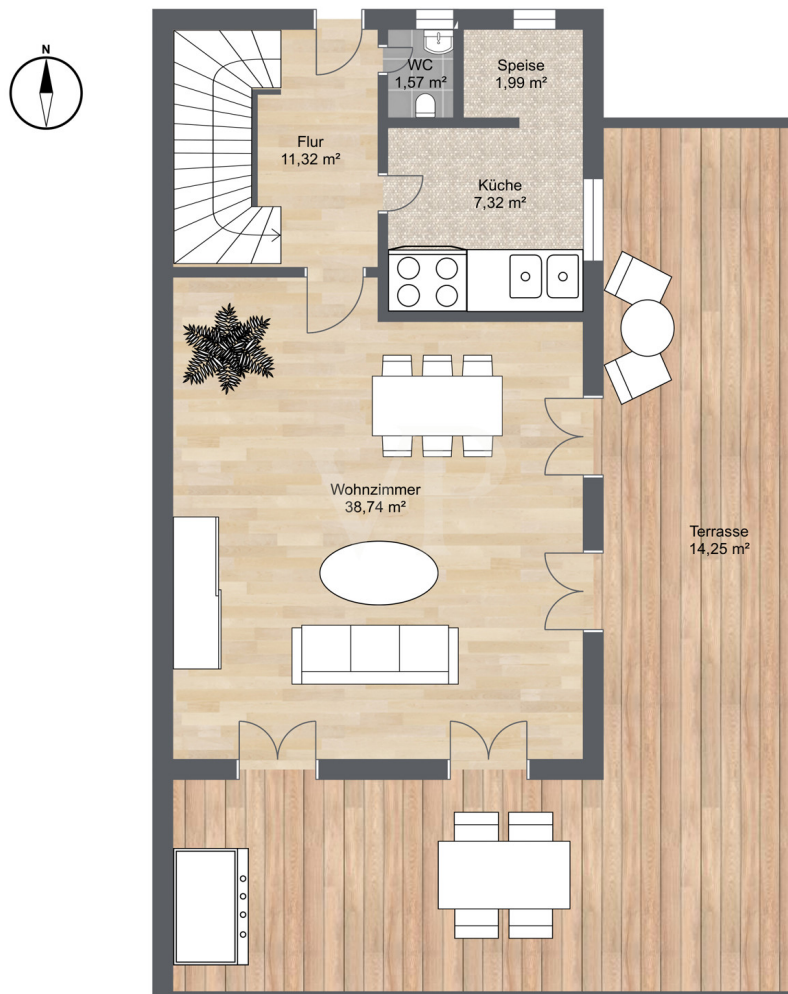
Número da propriedade: 25225004 - 80999 München / Allach – Allach

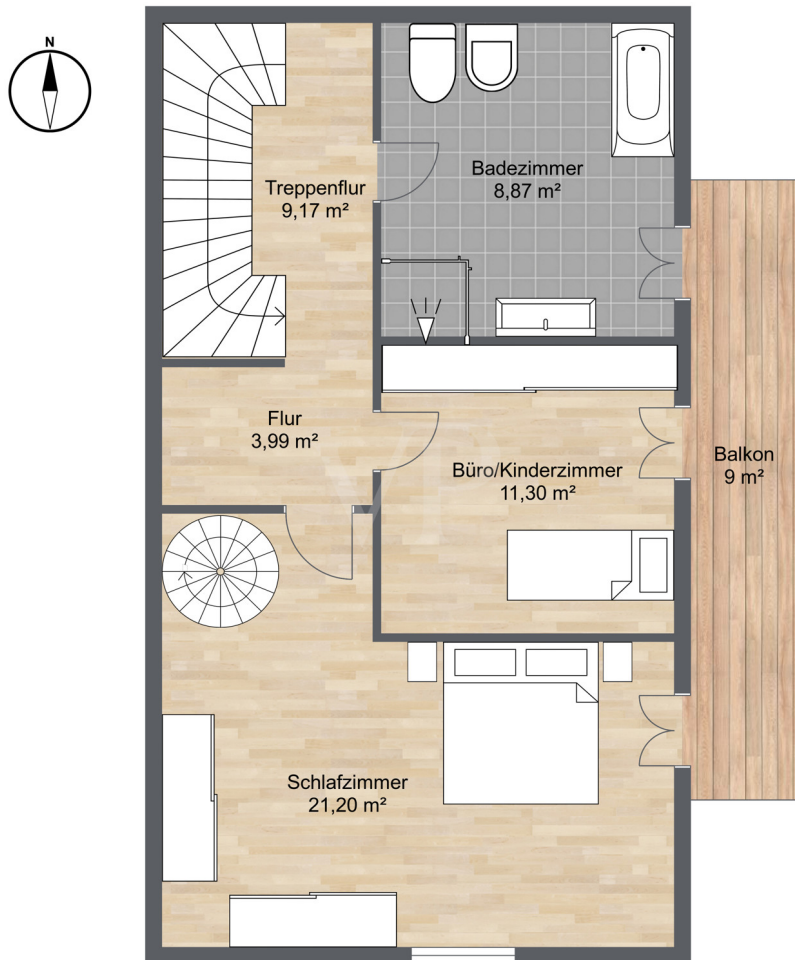
O imóvel

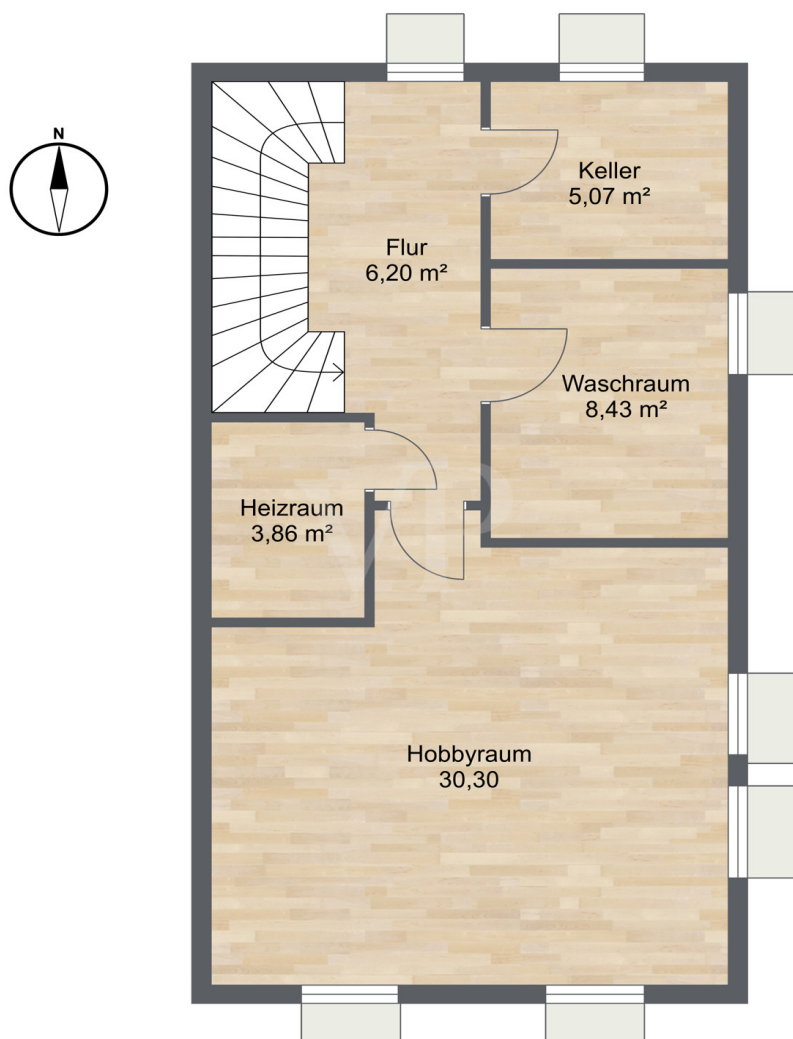


Número da propriedade: 25225004 - 80999 München / Allach – Allach

Plantas dos pisos







Esta planta não é à escala. Os documentos foram-nos entregues pelo cliente. Por conseguinte, não podemos assumir qualquer responsabilidade pela exatidão das indicações.

Número da propriedade: 25225004 - 80999 München / Allach – Allach

Uma primeira impressão

Diese exklusive Doppelhaushälfte wurde als Architektenhaus mit viel Liebe zum Detail geplant und vereint zeitlose Eleganz mit modernen Annehmlichkeiten. Gelegen in einer ruhigen Wohngegend, besticht sie durch eine durchdachte Raumaufteilung, edle Materialien und eine hochwertige Ausstattung. Schon beim Betreten des Hauses wird die besondere Qualität spürbar: Maßgefertigte Schreinerinnentüren mit FSB-Drückern verleihen den Räumen Charakter, während die großzügige Raumhöhe von 2,54 m ein angenehmes Wohngefühl schafft. Der Bodenbelag kombiniert stilvolle Fliesen in Holzoptik von Trussardi mit edlem Vollholz-Eichenparkett von Margaritelli, wodurch eine warme und zugleich elegante Atmosphäre entsteht. Große, raumhohe Sprossen-Vollholzfenster sorgen für eine lichtdurchflutete Wohnatmosphäre und eröffnen den Blick ins Grüne. Der Wohnbereich bietet zudem die Möglichkeit, einen Holzofen anzuschließen, der an kühlen Tagen für eine behagliche Wärme sorgt. Besonders durchdacht gestaltet sich auch das Untergeschoss: Ein großzügiger Hobbyraum mit ca. 40 m² und großen Fenstern bietet vielseitige Nutzungsmöglichkeiten – sei es als Fitnessraum, Home-Office oder zusätzlicher Wohnbereich. Ein eigenes Duschbad sorgt hier für zusätzlichen Komfort. Ein weiteres Highlight dieses Hauses ist der liebevoll gepflegte Garten, der als grüne Oase zum Verweilen einlädt. Zwei Terrassen bieten unterschiedliche Rückzugsmöglichkeiten – ideal, um den Tag mit einem Frühstück in der Morgensonne zu beginnen oder die Abendstunden entspannt ausklingen zu lassen. Zukunftsorientiert wurde das Haus bereits für die Nutzung erneuerbarer Energien vorbereitet: Ein Dachauslass für eine Photovoltaikanlage ist vorhanden, sodass die Installation einer Solaranlage problemlos möglich ist.

Número da propriedade: 25225004 - 80999 München / Allach – Allach

Detalhes do equipamento

HIGHLIGHTS

- * Architektenhaus
- * Ruhige Wohngegend
- * Drei Badeseen, die Würm und Pferdeställe in unmittelbarer Nähe
- * Gepflegter grüner Garten
- * Möglichkeit zur Anbauung einer Photovoltaikanlage
- * Anschlussmöglichkeit für einen Holzofen im Wohnzimmer
- * Trussardi Fliesenboden in Holzoptik
- * Vollholz Eichenparkett von Margaritelli
- * Raumhohe Sprossenfenster von Meranti
- * Galerie im Schlafzimmer
- * Bad mit Dusche und Badewanne
- * LED-Spots
- * Große Terrassen auf Süd- und Ostseite
- * Balkon nach Süden ausgerichtet
- * Geräumiger Hobbyraum und Duschbad für Gäste im Kellergeschoss
- * Gartenhaus mit zusätzlicher Terrasse
- * Großer Tiefgaragenstellplatz

Número da propriedade: 25225004 - 80999 München / Allach – Allach

Tudo sobre a localização

Die harmonische Verbindung von Wohnen in fast ländlicher Idylle, einem hervorragenden Freizeitangebot, kompletter Infrastruktur und schneller Anbindung ins Stadtzentrum zeichnen Allach aus. Allach liegt an der Würm und wurde erstmals als "Ahaloh" erwähnt. Der Name bedeutet "Wald am Wasser". Allach gehört zu den ältesten Gemeinden und war politisch und landschaftlich eher an Dachau denn an München gebunden. Im Jahr 1803 wurde allerdings das Landgericht in der bayerischen Landeshauptstadt neu errichtet und Allach gehörte fortan zum Landgerichtsbezirk München. Im Jahr 1818 wurde der Ort eine selbstständige Gemeinde. Nach dem Bau der Eisenbahnlinie München-Ingolstadt wurde Allach ein bedeutender Industriestandort. Allach wurde am 1. Dezember 1938 nach München eingemeindet. Der historische Ortskern von Allach strahlt ein liebenswertes, traditionelles Dorfflair aus. An der Eversbuschstraße findet man alle Geschäfte des täglichen Bedarfs, Banken, Apotheken und gemütliche Lokale. Das Naherholungsgebiet Allacher Forst lädt zu ausgiebigen Spaziergängen ein und die St. Peter und Paul Kirche sorgen für den ländlichen Charme des Viertels. Innerhalb weniger Minuten lässt sich auch das Einkaufszentrum EVER.S in Allach erreichen. In benachbarten Unter-menzing sind Kitas, Grund- und weiterführende Schulen vorhanden. Die S-Bahn Haltestelle München-Allach (S2) liegt zentral im Kern des Stadtteils gelegen. Von dort erreichen Sie in 19 Minuten den Marienplatz. Eine hervorragende Infrastruktur mit schneller Anbindung an alle wichtigen Verkehrswege ist durch die Nähe zu den Autobahnen A 8, A 99 und A 92 gegeben. Attraktive Freizeitmöglichkeiten befinden sich praktisch vor der Haustür. Der Langwieder See und der Lußsee im benachbarten Langwied sind zwei der schönsten Badeseen auf dem Münchner Stadtgebiet und zudem für ihr sehr sauberes Wasser bekannt, weshalb sie die perfekte Möglichkeit bieten, sich mit Familie oder Freunden vom Alltagsstress zu erholen. Die Würm bietet auch für Tierliebhaber eine super Gelegenheit für Spaziergänge. Auch die Pferdestallungen in direkter Umgebung ist ein magischer Anziehungspunkte für Familien.

Número da propriedade: 25225004 - 80999 München / Allach – Allach

Outras informações

Es liegt ein Energieverbrauchsausweis vor. Dieser ist gültig bis 12.3.2035. Endenergieverbrauch beträgt 113.30 kwh/(m²*a). Wesentlicher Energieträger der Heizung ist Gas. Das Baujahr des Objekts lt. Energieausweis ist 1998. Die Energieeffizienzklasse ist D. GELDWÄSCHE: Als Immobilienmaklerunternehmen ist die von Poll Immobilien GmbH nach § 2 Abs. 1 Nr. 14 und § 10 Abs. 3 Geldwäschegesetz (GwG) dazu verpflichtet, bei der Begründung einer Geschäftsbeziehung die Identität des Vertragspartners festzustellen und zu überprüfen. Hierzu ist es erforderlich, dass wir nach § 11 GwG die relevanten Daten Ihres Personalausweises festhalten (wenn Sie als natürliche Person handeln) – beispielsweise mittels einer Kopie. Bei einer juristischen Person benötigen wir eine Kopie des Handelsregistersauszugs, aus welchem der wirtschaftlich Berechtigte hervorgeht. Das Geldwäschegesetz sieht vor, dass der Makler die Kopien bzw. Unterlagen fünf Jahre aufbewahren muss. HAFTUNG: Wir weisen darauf hin, dass die von uns weitergegebenen Objektinformationen, Unterlagen, Pläne etc. vom Verkäufer bzw. Vermieter stammen. Eine Haftung für die Richtigkeit oder Vollständigkeit der Angaben übernehmen wir daher nicht. Es obliegt daher unseren Kunden, die darin enthaltenen Objektinformationen und Angaben auf ihre Richtigkeit hin zu überprüfen. Alle Immobilienangebote sind freibleibend und vorbehaltlich Irrtümer, Zwischenverkauf- und Vermietung oder sonstiger Zwischenverwertung. UNSER SERVICE FÜR SIE ALS EIGENTÜMER: Planen Sie den Verkauf oder die Vermietung Ihrer Immobilie, so ist es für Sie wichtig, deren Marktwert zu kennen. Lassen Sie kostenfrei und unverbindlich den aktuellen Wert Ihrer Immobilie professionell durch einen unserer Immobilienspezialisten einschätzen. Unser bundesweites und internationales Netzwerk ermöglicht es uns, Verkäufer bzw. Vermieter und Interessenten bestmöglich zusammenzuführen.

Número da propriedade: 25225004 - 80999 München / Allach – Allach

Pessoa de contacto

Para mais informações, queira contactar a sua pessoa de contacto:

Sascha Hadeed

Bahnhofstraße 88 Gräfelfing
E-Mail: graefelfing@von-poll.com

To Disclaimer of von Poll Immobilien GmbH

www.von-poll.com