

Schindellegi / Schindellegi – Schwyz

Kapitalanlage 2 Wohnungen mit spektakulärer Aussicht in Feusisberg

Número da propriedade: CH252468398



PREÇO DE COMPRA: 1.300.000 CHF • ÁREA: ca. 72 m² • QUARTOS: 3

Número da propriedade: CH252468398 - 8834 Schindellegi / Schindellegi – Schwyz

- Numa vista geral
- O imóvel
- Plantas dos pisos
- Uma primeira impressão
- Tudo sobre a localização
- Outras informações
- Pessoa de contacto

Número da propriedade: CH252468398 - 8834 Schindellegi / Schindellegi – Schwyz

Numa vista geral

| | |
|------------------------|--|
| Número da propriedade | CH252468398 |
| Área | ca. 72 m ² |
| Quartos | 3 |
| Quartos | 2 |
| Casas de banho | 2 |
| Ano de construção | 1972 |
| Tipo de estacionamento | 1 x Parque de estacionamento subterrâneo |

| | |
|-----------------------------|--|
| Preço de compra | 1.300.000 CHF |
| Comissão para arrendatários | Käuferprovision 1.08 % (inkl. MwSt.) vom Kaufpreis |
| Móveis | Terraço |

Número da propriedade: CH252468398 - 8834 Schindellegi / Schindellegi – Schwyz

O imóvel



Número da propriedade: CH252468398 - 8834 Schindellegi / Schindellegi – Schwyz

O imóvel



Número da propriedade: CH252468398 - 8834 Schindellegi / Schindellegi – Schwyz

O imóvel



Número da propriedade: CH252468398 - 8834 Schindellegi / Schindellegi – Schwyz

O imóvel



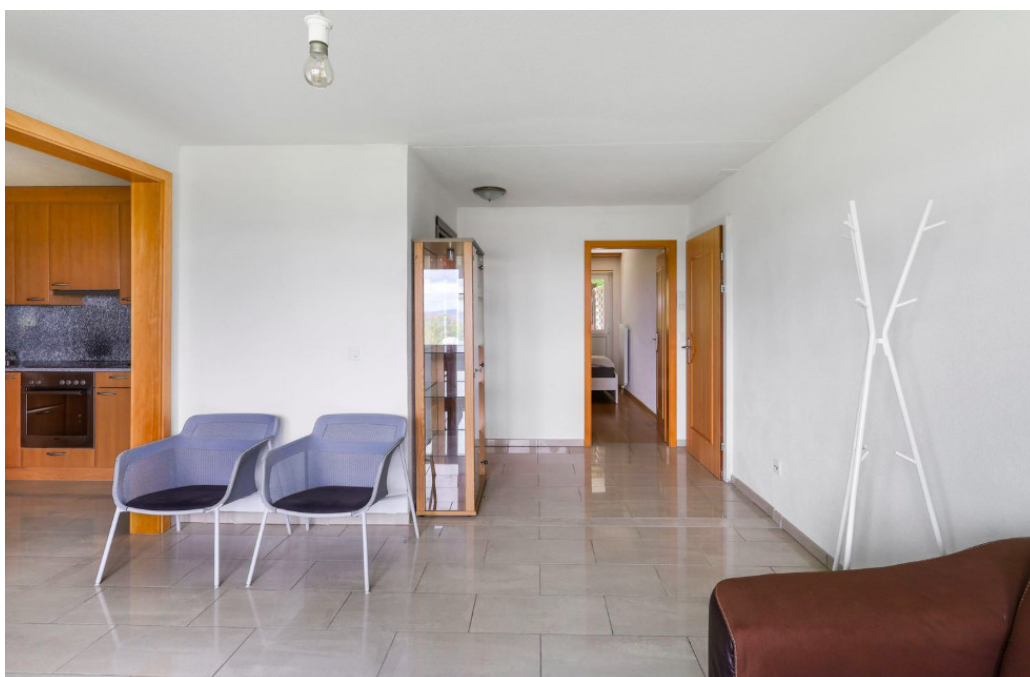
Número da propriedade: CH252468398 - 8834 Schindellegi / Schindellegi – Schwyz

O imóvel



Número da propriedade: CH252468398 - 8834 Schindellegi / Schindellegi – Schwyz

O imóvel



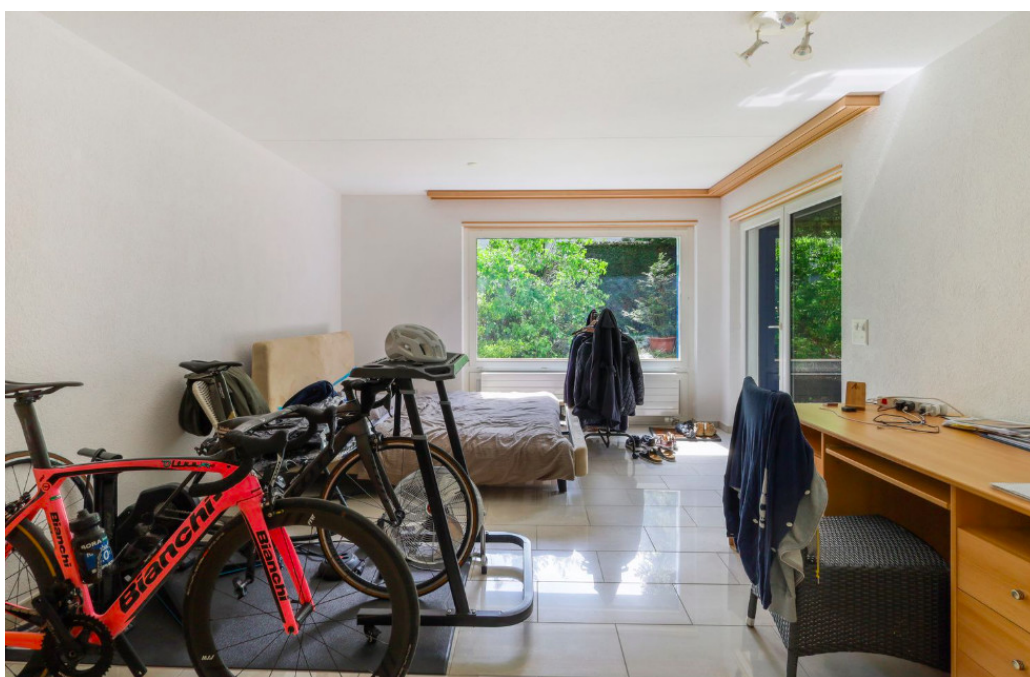
Número da propriedade: CH252468398 - 8834 Schindellegi / Schindellegi – Schwyz

O imóvel



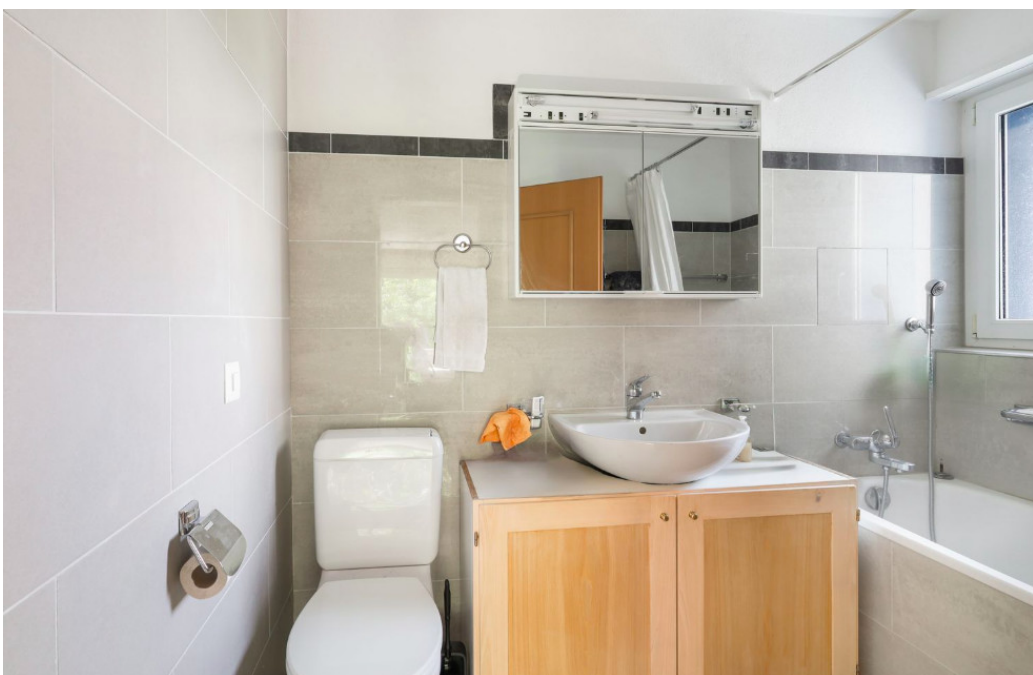
Número da propriedade: CH252468398 - 8834 Schindellegi / Schindellegi – Schwyz

O imóvel



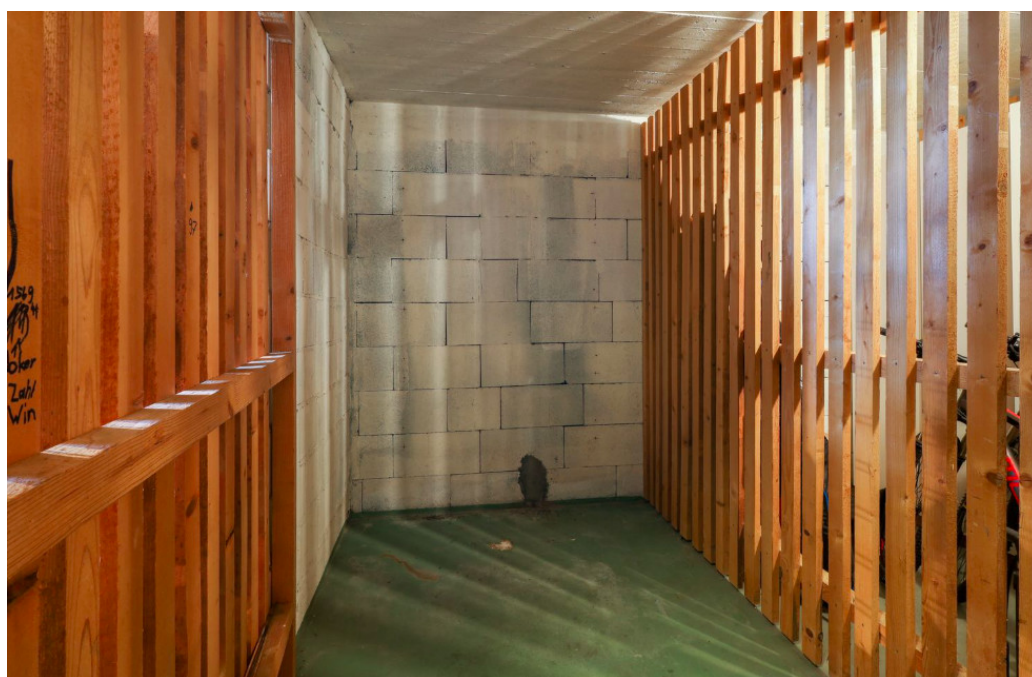
Número da propriedade: CH252468398 - 8834 Schindellegi / Schindellegi – Schwyz

O imóvel



Número da propriedade: CH252468398 - 8834 Schindellegi / Schindellegi – Schwyz

O imóvel



Número da propriedade: CH252468398 - 8834 Schindellegi / Schindellegi – Schwyz

O imóvel



Número da propriedade: CH252468398 - 8834 Schindellegi / Schindellegi – Schwyz

O imóvel



Número da propriedade: CH252468398 - 8834 Schindellegi / Schindellegi – Schwyz

O imóvel



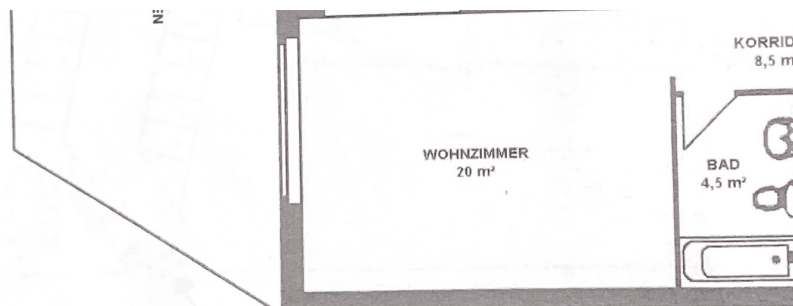
Número da propriedade: CH252468398 - 8834 Schindellegi / Schindellegi – Schwyz

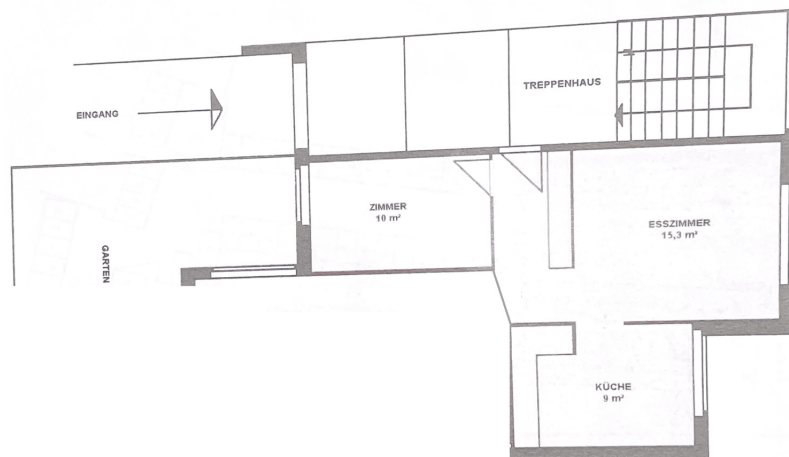
O imóvel



Número da propriedade: CH252468398 - 8834 Schindellegi / Schindellegi – Schwyz

Plantas dos pisos





Esta planta não é à escala. Os documentos foram-nos entregues pelo cliente. Por conseguinte, não podemos assumir qualquer responsabilidade pela exatidão das indicações.

Número da propriedade: CH252468398 - 8834 Schindellegi / Schindellegi – Schwyz

Uma primeira impressão

Wohnung 1: Diese attraktive Wohnung befindet sich in einem gepflegten Mehrfamilienhaus aus dem Baujahr 1972 und umfasst eine Wohnfläche von ca. 37 m². Im Jahr 2018/25 wurde die Wohnung umfassend modernisiert und mit einer hochwertigen Fussbodenheizung ausgestattet, die ein besonders behagliches Wohngefühl gewährleistet. Beim Betreten der Wohnung gelangen Sie zunächst in einen praktischen Flur, der ausreichend Platz für eine Garderobe bietet und den Zugang zu allen Räumen ermöglicht. Das großzügige Wohnzimmer ist lichtdurchflutet und bietet ausreichend Raum für eine Wohn- und Essecke. Des Weiteren verfügt die Wohnung über ein komfortables Schlafzimmer, das sich ideal als Rückzugsort eignet. Das modern ausgestattete Badezimmer bietet eine Badewanne und trägt zu einem angenehmen Wohnkomfort bei. Die Küche ist funktional gestaltet und verfügt über alle erforderlichen Anschlüsse, um individuelle Küchenträume zu realisieren. Ein zusätzlicher Kellerraum sowie gemeinschaftlich nutzbare Räume wie ein Fahrradkeller erhöhen die Alltagstauglichkeit dieser Wohnung. Die ausgezeichnete Lage garantiert eine gute Erreichbarkeit von Geschäften des täglichen Bedarfs, Schulen und öffentlichen Verkehrsmitteln. Die Wohnung ist sofort verfügbar und bietet Ihnen viel Potenzial zur persönlichen Gestaltung.

Wohnung 2: Die zweite Wohnung in diesem gepflegten Mehrfamilienhaus aus dem Jahr 1972 bietet eine Wohnfläche von ca. 35 m² und wurde ebenfalls im Jahr 2018/25 umfassend modernisiert. Eine moderne Fussbodenheizung sorgt hier ebenfalls für angenehme Wärme und Komfort. Der Eingangsbereich der Wohnung führt in einen hellen Wohn- und Schlafraum, der durch eine kluge Raumgestaltung vielseitig nutzbar ist. Ob als Wohnbereich, Schlafzimmer oder Home-Office – die flexible Nutzung dieser Fläche erlaubt individuelle Einrichtungsideen. Das Badezimmer ist funktional gestaltet und mit einer komfortablen Dusche ausgestattet. Die separate Küche bietet eine praktische und zeitgemäße Einrichtung, inklusive aller notwendigen Anschlüsse, um Ihre individuelle Traumküche zu gestalten. Auch zu dieser Wohnung gehört ein eigener Kellerraum, ergänzt durch gemeinschaftlich nutzbare Räume wie den Fahrradkeller. Die zentrale Lage sorgt für eine hervorragende Anbindung an Einkaufsmöglichkeiten, Schulen und öffentliche Verkehrsmittel. Diese Wohnung ist ideal für Singles, Paare oder als attraktive Kapitalanlage mit einer Jahresmieteinnahme von CHF 48'000. Die Immobilie steht ab sofort zur Verfügung und wartet darauf, nach Ihren Wünschen gestaltet zu werden. Zögern Sie nicht, uns für weitere Informationen oder zur Vereinbarung eines persönlichen Besichtigungstermins zu kontaktieren. Nutzen Sie diese Chance, Ihre Wohnträume zu verwirklichen und von der hervorragenden Infrastruktur dieser lebendigen Umgebung zu profitieren.

Número da propriedade: CH252468398 - 8834 Schindellegi / Schindellegi – Schwyz

Tudo sobre a localização

in einer gesuchten Wohngegend

Número da propriedade: CH252468398 - 8834 Schindellegi / Schindellegi – Schwyz

Outras informações

Kontaktieren Sie uns noch heute, um eine persönliche Besichtigung zu vereinbaren:

Número da propriedade: CH252468398 - 8834 Schindellegi / Schindellegi – Schwyz

Pessoa de contacto

Para mais informações, queira contactar a sua pessoa de contacto:

Kathrin Wolter-Worschech

Seestrasse 90 Lago Superior Zurique

E-Mail: schwyz@von-poll.com

To Disclaimer of von Poll Immobilien GmbH

www.von-poll.com