

Ansbach

# Seltene Gelegenheit! Modernisierte Doppelhaushälfte in Ansbachs top Lage

Número da propriedade: 24208642



[www.von-poll.com](http://www.von-poll.com)

PREÇO DE COMPRA: 449.000 EUR • ÁREA: ca. 100 m<sup>2</sup> • QUARTOS: 3.5 • ÁREA DO TERRENO: 280 m<sup>2</sup>

Número da propriedade: 24208642 - 91522 Ansbach

- Numa vista geral
- O imóvel
- Dados energéticos
- Plantas dos pisos
- Uma primeira impressão
- Detalhes do equipamento
- Tudo sobre a localização
- Outras informações
- Pessoa de contacto

Número da propriedade: 24208642 - 91522 Ansbach

## Numa vista geral

Número da propriedade	24208642	Preço de compra	449.000 EUR
Área	ca. 100 m <sup>2</sup>	Natureza	Casa geminada
Forma do telhado	Telhado de quadril	Comissão para arrendatários	Käuferprovision beträgt 3,57 % (inkl. MwSt.) des beurkundeten Kaufpreises
Quartos	3.5	Modernização / Reciclagem	2020
Quartos	2	Tipo de construção	Sólido
Casas de banho	1	Área útil	ca. 30 m <sup>2</sup>
Ano de construção	1927	Móveis	Terraço, WC de hóspedes, Jardim / uso partilhado, Cozinha embutida
Tipo de estacionamento	1 x Car port, 1 x Garagem		

Número da propriedade: 24208642 - 91522 Ansbach

## Dados energéticos

Sistemas de aquecimento	Aquecimento central	Certificado Energético	Consumo energético final
Fonte de Energia	Gás	Procura final de energia	114.00 kWh/m <sup>2</sup> a
Certificado Energético válido até	24.11.2034	Classificação energética	D
Aquecimento	Gás	Ano de construção de acordo com o certificado energético	1927

Número da propriedade: 24208642 - 91522 Ansbach

## O imóvel





Número da propriedade: 24208642 - 91522 Ansbach

## O imóvel



Número da propriedade: 24208642 - 91522 Ansbach

## O imóvel





Número da propriedade: 24208642 - 91522 Ansbach

## O imóvel





Número da propriedade: 24208642 - 91522 Ansbach

## O imóvel





Número da propriedade: 24208642 - 91522 Ansbach

## O imóvel





Número da propriedade: 24208642 - 91522 Ansbach

## O imóvel





Número da propriedade: 24208642 - 91522 Ansbach

## O imóvel



Número da propriedade: 24208642 - 91522 Ansbach

## O imóvel





Número da propriedade: 24208642 - 91522 Ansbach

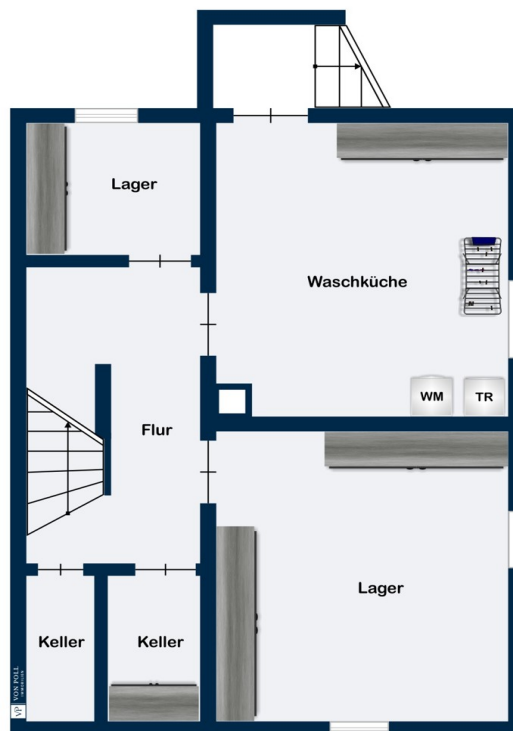
## O imóvel



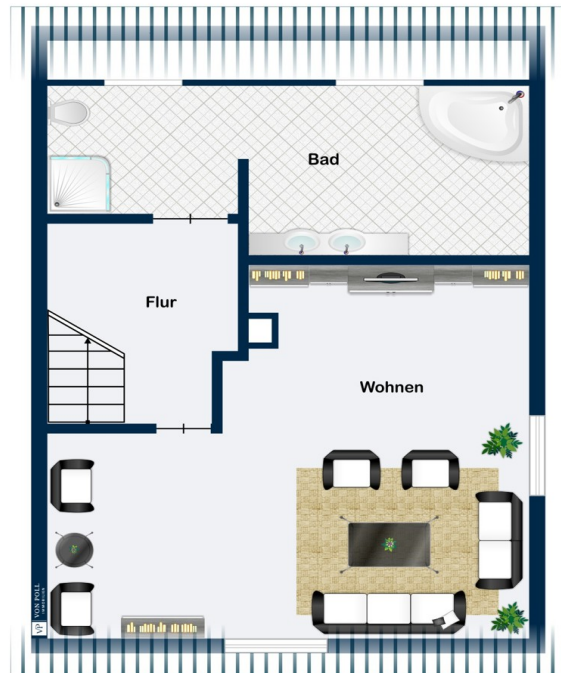


Número da propriedade: 24208642 - 91522 Ansbach

## Plantas dos pisos







Esta planta não é à escala. Os documentos foram-nos entregues pelo cliente. Por conseguinte, não podemos assumir qualquer responsabilidade pela exatidão das indicações.



Número da propriedade: 24208642 - 91522 Ansbach

## Uma primeira impressão

Herzlich Willkommen in Ihrem neuen Zuhause direkt in Ansbach! Es erwartet Sie eine voll unterkellerte Doppelhaushälfte mit vielen Extras auf einem ca. 280 m<sup>2</sup> großen Grundstück mit schön angelegtem Garten. Das Anwesen bietet auf ca. 100 m<sup>2</sup> kompakter Wohnfläche überraschend viel Platz verteilt auf vier Ebenen. Das im Jahr 1927 erbaute Schmuckstück überzeugt bereits mit seiner prächtigen Außenansicht. Das Mansarddach, die Fensterläden und die runde Eingangstüre machen das Anwesen zu einem besonderen Blickfang. Die Eigentümer passten das Haus mit diversen Modernisierungen in den letzten Jahren den aktuellen Ansprüchen an. Das Erdgeschoss besteht aus dem Eingangsbereich, dem Schlafzimmer, dem Gäste-WC, der Speisekammer sowie der geräumigen Küche mit moderner Einbauküche und Zugang zur Terrasse. Die überdachte und sichtgeschützte Terrasse mit Blick in den eingewachsenen Garten ist das absolute Highlight dieser Etage. Im Obergeschoss befindet sich das geräumige Wohnzimmer mit Schwedenofen, dieser sorgt in den kalten Monaten für eine gemütliche Wärme. Die maßgearbeiteten Einbauschränke bieten reichlich Stauraum. Gegenüber liegt das großzügige Tageslichtbadezimmer mit Dusche, WC, Doppelwaschtisch und Badewanne. Das ausgebaute Dachgeschoss eignet sich ideal als Rückzugsort, Gäste- oder Teenagerzimmer. Es besteht aus einem Schlafräum, einem Abstell- oder Ankleideraum sowie einer gemütlichen Diele. Im durchweg gefliesten Kellergeschoss ist ausreichend Stauraum und Lagerfläche vorhanden. Außerdem ist hier die Waschküche untergebracht. Der Garten wird zu Ihrem eigenen Idyll mitten in der Stadt Ansbach. Die Sträucher und Bäume bieten Sichtschutz auch für die überdachte Laube hinter der Garage. Ein weiterer Sitzplatz bietet sich auf der Südseite des Hauses. Hier genießen Sie, durch die Natursteinmauer sichtgeschützt, die Sonne. Ihren PKW parken Sie bequem in der Garage mit Wallbox oder im davorliegenden Carport. Das Gebäude wurde in Massivbauweise errichtet und bietet reichlich Wohnqualität für Paare oder die kleine Familie. Das Anwesen wurde durch die Besitzer stetig gepflegt und modernisiert. Das gesamte Mobiliar kann übernommen werden. Überzeugen Sie sich selbst von der einmaligen Lage und der Qualität dieses Hauses vor Ort, bei einem persönlichen Besichtigungstermin.

Número da propriedade: 24208642 - 91522 Ansbach

## Detalhes do equipamento

Besondere Ausstattungsmerkmale sind:

- Vollunterkellertes Doppelhaushälfte in Massivbauweise
- Baujahr 1927 – prächtiges Erscheinungsbild
- Rundbogenhaustür
- Fensterläden
- Rundum eingezäuntes Grundstück
- Kunststoffsprossenfenster mit Fliegengitter
- Bodenbeläge: Laminat, Parkett und Fliesen
- Echtholztreppe
- Carport
- Garage mit Wallbox

Zahlreiche Modernisierungen durchgeführt:

- Garagendach erneuert
- Kameraanlage installiert
- Wallbox installiert
- Hof neu gepflastert inkl. Gehwegheizung
- Erneuerte Gaszentralheizung
- 2019 neue Einbauküche
- 2020 Erneuerung des Dachs und der Fassade

**Número da propriedade: 24208642 - 91522 Ansbach**

## Tudo sobre a localização

Versteckt im Ansbacher Zentrum genießen Sie hier alle Vorzüge der Stadt und sind trotzdem in ruhiger Wohnlage. Die Stadt Ansbach mit ca. 42.000 Einwohnern liegt sehr verkehrsgünstig direkt an der B14 und B13 sowie der Autobahn A6. Die Metropolregion Nürnberg erreichen Sie in max. 30 Minuten mit dem Auto oder bequem mit der S-Bahn. Eine Bushaltestelle des öffentlichen Nahverkehrs befindet sich in unmittelbarer Nähe des Anwesens. Grundschule, Realschule und mehrere Gymnasien, sowie eine Reihe von Kindergärten sind vor Ort. Ärzte, Apotheken und ein Krankenhaus gewährleisten die gesundheitliche Versorgung. Bäcker, Metzger und Lebensmittelmarkt sind fußläufig in unmittelbarer Nähe. Das große Einkaufszentrum Brückencenter beheimatet eine Reihe von unterschiedlichen Geschäften für jeden Bedarf und lädt zum Besuch ein. Ansbach ist nicht nur Wirtschafts- sondern auch Wohnstandort. Ein reichhaltiges Kultur- und Freizeitangebot verbunden mit vielschichtigen Einkaufsmöglichkeiten und einem landschaftlich reizvollen Umland schaffen in Ansbach ein attraktive Lebensqualität.

Número da propriedade: 24208642 - 91522 Ansbach

## Outras informações

Es liegt ein Energiebedarfsausweis vor. Dieser ist gültig bis 24.11.2034. Endenergiebedarf beträgt 114.00 kwh/(m<sup>2</sup>\*a). Wesentlicher Energieträger der Heizung ist Gas. Das Baujahr des Objekts lt. Energieausweis ist 1927. Die Energieeffizienzklasse ist D. GELDWÄSCHE: Als Immobilienmaklerunternehmen ist die von Poll Immobilien GmbH nach § 2 Abs. 1 Nr. 14 und § 11 Abs. 1, 2 Geldwäschegesetz (GwG) dazu verpflichtet, bei der Begründung einer Geschäftsbeziehung die Identität des Vertragspartners festzustellen und zu überprüfen, bzw. sobald ein ernsthaftes Interesse an der Durchführung des Immobilienkaufvertrages besteht. Hierzu ist es erforderlich, dass wir nach § 11 Abs. 4 GwG die relevanten Daten Ihres Personalausweises festhalten (wenn Sie als natürliche Person handeln) – beispielsweise mittels einer Kopie. Bei einer juristischen Person benötigen wir eine Kopie des Handelsregisterauszugs, aus welchem der wirtschaftlich Berechtigte hervorgeht. Das Geldwäschegesetz sieht vor, dass der Makler die Kopien bzw. Unterlagen fünf Jahre aufbewahren muss. Als unser Vertragspartner haben Sie auch eine Mitwirkungspflicht nach § 11 Abs. 6 GwG. HAFTUNG: Wir weisen darauf hin, dass die von uns weitergegebenen Objektinformationen, Unterlagen, Pläne etc. vom Verkäufer bzw. Vermieter stammen. Eine Haftung für die Richtigkeit oder Vollständigkeit der Angaben übernehmen wir daher nicht. Es obliegt daher unseren Kunden, die darin enthaltenen Objektinformationen und Angaben auf ihre Richtigkeit hin zu überprüfen. Alle Immobilienangebote sind freibleibend und vorbehaltlich Irrtümer, Zwischenverkauf- und Vermietung oder sonstiger Zwischenverwertung. UNSER SERVICE FÜR SIE ALS EIGENTÜMER: Planen Sie den Verkauf oder die Vermietung Ihrer Immobilie, so ist es für Sie wichtig, deren Marktwert zu kennen. Lassen Sie kostenfrei und unverbindlich den aktuellen Wert Ihrer Immobilie professionell durch einen unserer Immobilienspezialisten einschätzen. Unser bundesweites und internationales Netzwerk ermöglicht es uns, Verkäufer bzw. Vermieter und Interessenten bestmöglich zusammenzuführen.



Número da propriedade: 24208642 - 91522 Ansbach

## Pessoa de contacto

Para mais informações, queira contactar a sua pessoa de contacto:

Florian Wittmann

---

Karlstraße 9 Ansbach  
E-Mail: [ansbach@von-poll.com](mailto:ansbach@von-poll.com)

*To Disclaimer of von Poll Immobilien GmbH*

---

[www.von-poll.com](http://www.von-poll.com)