

Celle / Altencelle – Stadtgebiet

Fairer Preis für sehr gute Lage

Número da propriedade: 24217061-1A



PREÇO DE COMPRA: 319.000 EUR • ÁREA: ca. 250 m² • QUARTOS: 10 • ÁREA DO TERRENO: 2.129 m²

Número da propriedade: 24217061-1A - 29227 Celle / Altencelle – Stadtgebiet

- Numa vista geral
- O imóvel
- Dados energéticos
- Plantas dos pisos
- Uma primeira impressão
- Detalhes do equipamento
- Tudo sobre a localização
- Outras informações
- Pessoa de contacto

Número da propriedade: 24217061-1A - 29227 Celle / Altencelle – Stadtgebiet

Numa vista geral

Número da propriedade	24217061-1A	Preço de compra	319.000 EUR
Área	ca. 250 m ²	Natureza	Moradia multifamiliar
Quartos	10	Comissão para arrendatários	Käuferprovision beträgt 4,76 % (inkl. MwSt.) des beurkundeten Kaufpreises
Casas de banho	3	Modernização / Reciclagem	1970
Ano de construção	1900	Tipo de construção	Sólido
Tipo de estacionamento	3 x Lugar de estacionamento ao ar livre	Área útil	ca. 200 m ²

Número da propriedade: 24217061-1A - 29227 Celle / Altencelle – Stadtgebiet

Dados energéticos

Sistemas de aquecimento	Sistema de aquecimento de um piso	Certificado Energético	Consumo energético final
Fonte de Energia	Gás	Procura final de energia	224.90 kWh/m²a
Certificado Energético válido até	30.09.2034	Classificação energética	G
Aquecimento	Gás	Ano de construção de acordo com o certificado energético	1976

Número da propriedade: 24217061-1A - 29227 Celle / Altencelle – Stadtgebiet

O imóvel

FÜR SIE IN DEN BESTEN LAGEN



VON POLL
IMMOBILIEN®



Número da propriedade: 24217061-1A - 29227 Celle / Altencelle – Stadtgebiet

O imóvel



Número da propriedade: 24217061-1A - 29227 Celle / Altencelle – Stadtgebiet

O imóvel



Número da propriedade: 24217061-1A - 29227 Celle / Altencelle – Stadtgebiet

O imóvel



Número da propriedade: 24217061-1A - 29227 Celle / Altencelle – Stadtgebiet

O imóvel



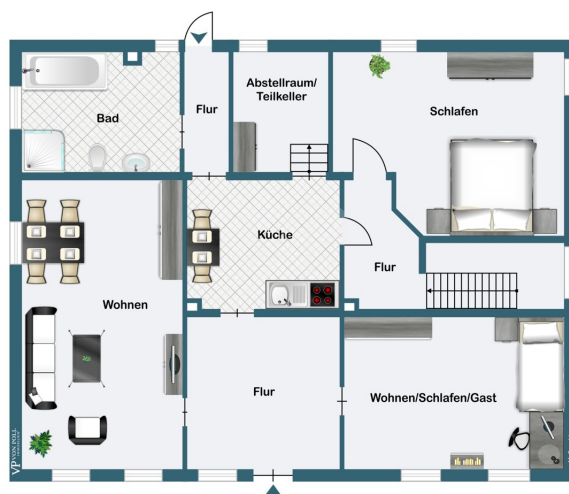
Número da propriedade: 24217061-1A - 29227 Celle / Altencelle – Stadtgebiet

O imóvel



Número da propriedade: 24217061-1A - 29227 Celle / Altencelle – Stadtgebiet

Plantas dos pisos





Esta planta não é à escala. Os documentos foram-nos entregues pelo cliente. Por conseguinte, não podemos assumir qualquer responsabilidade pela exatidão das indicações.

Número da propriedade: 24217061-1A - 29227 Celle / Altencelle – Stadtgebiet

Uma primeira impressão

Zum Verkauf steht ein Mehrfamilienhaus in sehr stadtnaher Lage, mit bester Anbindung. Die Wohnfläche von ca. 250 m² ist auf 4 Wohneinheiten verteilt. Ein beeindruckendes Grundstück von ca. 2.129 m² liegt hinter dem Haus und öffnet sich mit Blick auf unverbaubare Wiesen und freies Land. Die Immobilie, erbaut im Jahr 1900 und erweiterte in 1950, bietet auf mehreren Etagen ausreichend Platz für unterschiedliche Nutzungsmöglichkeiten. Der aktuelle Zustand des Objekts ist renovierungsbedürftig, was Ihnen jedoch die Chance bietet, eigene Vorstellungen und Renovierungsideen umzusetzen. Die letzte großen Sanierung fand im Jahr 1970 statt, so dass die Substanz des Gebäudes stabil ist, jedoch eine Auffrischung und Modernisierung notwendig erscheint. Die Immobilie verfügt über jeweilige Etagenheizungen. Die Wohnfläche verteilt sich auf mehrere Wohneinheiten, die flexibel gestaltet und genutzt werden können: sei es zur Vermietung, als Mehrgenerationenhaus oder auch zur eigenen Nutzung mit zusätzlichen Mieteinnahmen. Jede Wohneinheit hat ihren eigenen Zugang. Das weitläufige Grundstück bietet viel Potential. Ob Gartengestaltung, Freizeitmöglichkeiten, oder eventuelle Tierhaltung – hier sind den Nutzungsideen kaum Grenzen gesetzt. Das große Grundstück verfügt über einige Nebengebäude von massiv erstellt bis Holzbau. Die Lage des Hauses zeichnet sich durch eine sehr gute Erreichbarkeit und Infrastruktur aus. Einkaufsmöglichkeiten, medizinische Versorgung sowie Bildungs- und Freizeiteinrichtungen liegen im näheren Umfeld. Die Verkehrsanbindung Richtung Hannover ist in wenigen Minuten erreichbar und gewährleisten eine schnelle Anbindung. Für weitere Informationen oder zur Vereinbarung eines Besichtigungstermins stehen wir Ihnen gerne zur Verfügung.

Número da propriedade: 24217061-1A - 29227 Celle / Altencelle – Stadtgebiet

Detalhes do equipamento

Reparaturen & Sanierungen:

Bad in Whg 3 in 2010 saniert:

Dacheindeckung 2014 (teilweise Anbau)

Gasheizungen aus:

2006, 2009, 2022, 2024;

Número da propriedade: 24217061-1A - 29227 Celle / Altencelle – Stadtgebiet

Tudo sobre a localização

Willkommen in Celle Die Residenzstadt Celle, mit etwa 73.000 Einwohnern, liegt im südlichen Bereich der Lüneburger Heide, mit unmittelbarer Nähe zu den Städten Hannover und Braunschweig. Die Altstadt Celles bildet das größte zusammenhängende Fachwerkensemble Europas und wird von tausenden Touristen jährlich besucht. Die Stadt Celle besteht aus den Ortsteilen Altencelle, Altenhagen, Blumlage/Altstadt, Bostel, Boye, Garßen, Groß Hehlen, Hehlentor, Hustedt, Klein Hehlen, Lachtehausen, Neuenhäusern, Neustadt/Heese, Scheuen, Vorwerk, Westercelle und Wietzenbruch. Celle ist eine moderne und lebensfrohe Stadt in der sich besonders Familien wohlfühlen können. Durch die Ansiedelung größerer Ölfirmen und deren Zulieferer ist Celle auch als "little Texas" bekannt, was nicht nur zu vielen guten Arbeitsstellen führt, sondern der Stadt auch einen gewissen internationalen Flair gibt. Kulturell steht in Celle das Herzogschloss mit seinem Schlosstheater, welches Europas ältestes, regelmäßig bespieltes Barocktheater ist, im Vordergrund. Hinzu kommt ein bunter Mix aus Museen, weiteren Theatern, Musikfestivals, Konzerten, Galerien und Stadtfesten. Bei Pferdefreunden ist natürlich das Celler Landgestüt mit seiner alljährlichen Hengstparade beliebt. In Celle gibt es des Weiteren eine überaus vielfältige Natur und Landschaft zu entdecken. Es gibt nahe der Stadt den Französischen Garten und die Dammaschwiesen entlang der Aller, wo Sie schöne Spaziergänge oder auch Radtouren machen können. Dazu lädt ebenfalls der Allerradweg ein. Viele weitere Naturerlebnismöglichkeiten gibt es in Celle und Umgebung für jeden Geschmack. Ein geschlossenes Schulsystem und eine gute verkehrstechnische Anbindung an die Großstädte Norddeutschlands runden die Vorteile der 700 Jahre alten Residenzstadt ab. Sowohl die B3 als auch die A7 und die B214 ermöglichen eine gute Anbindung mit dem Pkw. Auch der Celler Bahnhof liegt in unmittelbarer Nähe der Stadt und verfügt über ein gutes Bahnnetz. Der nächstgelegene Flughafen Hannover-Langenhagen ist mit dem Auto in etwa 30 min zu erreichen, mit der Bahn in 36 min.

Número da propriedade: 24217061-1A - 29227 Celle / Altencelle – Stadtgebiet

Outras informações

Es liegt ein Energiebedarfsausweis vor. Dieser ist gültig bis 30.9.2034. Endenergiebedarf beträgt 224.90 kWh/(m²*a). Wesentlicher Energieträger der Heizung ist Gas. Das Baujahr des Objekts lt. Energieausweis ist 1976. Die Energieeffizienzklasse ist G.

GELDWÄSCHE: Als Immobilienmaklerunternehmen ist die von Poll Immobilien GmbH nach § 2 Abs. 1 Nr. 14 und § 11 Abs. 1, 2 Geldwäschegesetz (GwG) dazu verpflichtet, bei der Begründung einer Geschäftsbeziehung die Identität des Vertragspartners festzustellen und zu überprüfen, bzw. sobald ein ernsthaftes Interesse an der Durchführung des Immobilienkaufvertrages besteht. Hierzu ist es erforderlich, dass wir nach § 11 Abs. 4 GwG die relevanten Daten Ihres Personalausweises festhalten (wenn Sie als natürliche Person handeln) – beispielsweise mittels einer Kopie. Bei einer juristischen Person benötigen wir eine Kopie des Handelsregisterauszugs, aus welchem der wirtschaftlich Berechtigte hervorgeht. Das Geldwäschegesetz sieht vor, dass der Makler die Kopien bzw. Unterlagen fünf Jahre aufbewahren muss. Als unser Vertragspartner haben Sie auch eine Mitwirkungspflicht nach § 11 Abs. 6 GwG.

HAFTUNG: Wir weisen darauf hin, dass die von uns weitergegebenen Objektinformationen, Unterlagen, Pläne etc. vom Verkäufer bzw. Vermieter stammen. Eine Haftung für die Richtigkeit oder Vollständigkeit der Angaben übernehmen wir daher nicht. Es obliegt daher unseren Kunden, die darin enthaltenen Objektinformationen und Angaben auf ihre Richtigkeit hin zu überprüfen. Alle Immobilienangebote sind freibleibend und vorbehaltlich Irrtümer, Zwischenverkauf- und Vermietung oder sonstiger Zwischenverwertung. UNSER SERVICE FÜR SIE ALS EIGENTÜMER: Planen Sie den Verkauf oder die Vermietung Ihrer Immobilie, so ist es für Sie wichtig, deren Marktwert zu kennen. Lassen Sie kostenfrei und unverbindlich den aktuellen Wert Ihrer Immobilie professionell durch einen unserer Immobilienspezialisten einschätzen. Unser bundesweites und internationales Netzwerk ermöglicht es uns, Verkäufer bzw. Vermieter und Interessenten bestmöglich zusammenzuführen.

Número da propriedade: 24217061-1A - 29227 Celle / Altencelle – Stadtgebiet

Pessoa de contacto

Para mais informações, queira contactar a sua pessoa de contacto:

Simon von Collrepp

Schuhstraße 12 Celle
E-Mail: celle@von-poll.com

To Disclaimer of von Poll Immobilien GmbH

www.von-poll.com