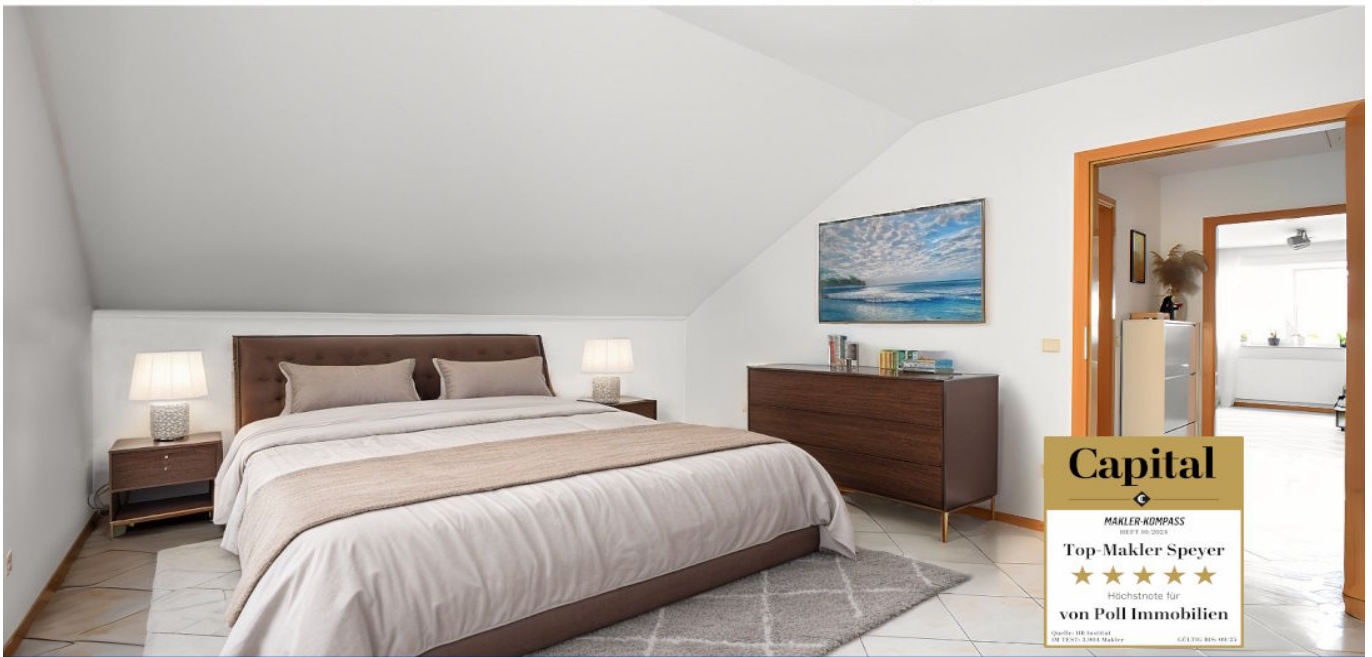


Schifferstadt

# Geräumige Dachgeschoss-Wohnung mit Terrasse, Keller, eigenem Spitzboden und Stellplatz

Número da propriedade: 24130025\_sl



[www.von-poll.com](http://www.von-poll.com)

PREÇO DE COMPRA: 225.000 EUR • ÁREA: ca. 70,2 m<sup>2</sup> • QUARTOS: 2

Número da propriedade: 24130025\_sl - 67105 Schifferstadt

- Numa vista geral
- O imóvel
- Dados energéticos
- Plantas dos pisos
- Uma primeira impressão
- Detalhes do equipamento
- Tudo sobre a localização
- Outras informações
- Pessoa de contacto

Número da propriedade: 24130025\_sl - 67105 Schifferstadt

## Numa vista geral

Número da propriedade	24130025_sl	Preço de compra	225.000 EUR
Área	ca. 70,2 m <sup>2</sup>	Comissão para arrendatários	Käuferprovision beträgt 3,57 % (inkl. MwSt.) des beurkundeten Kaufpreises
Piso	2	Área útil	ca. 13 m <sup>2</sup>
Quartos	2	Móveis	Terraço, Varanda
Quartos	1		
Casas de banho	1		
Ano de construção	2001		
Tipo de estacionamento	1 x Lugar de estacionamento ao ar livre		

Número da propriedade: 24130025\_sl - 67105 Schifferstadt

## Dados energéticos

Sistemas de aquecimento	Aquecimento central	Certificado Energético	Certificado de consumo de energia
Fonte de Energia	Gás	Consumo final de energia	100.00 kWh/m <sup>2</sup> a
Certificado Energético válido até	19.12.2028	Classificação energética	D
Aquecimento	Gás	Ano de construção de acordo com o certificado energético	2001

Número da propriedade: 24130025\_sl - 67105 Schifferstadt

## O imóvel



Número da propriedade: 24130025\_sl - 67105 Schifferstadt

## O imóvel



Número da propriedade: 24130025\_sl - 67105 Schifferstadt

## O imóvel



Número da propriedade: 24130025\_sl - 67105 Schifferstadt

## O imóvel

FÜR SIE IN DEN BESTEN LAGEN

VP VON POLL  
IMMOBILIEN®



Gern informieren wir  
Sie persönlich über weitere  
Details zur Immobilie.

Vereinbaren Sie einen  
Besichtigungstermin:

T. 06232 - 877 139 0

[www.von-poll.com](http://www.von-poll.com)

# Capital



**MAKLER-KOMPASS**

HEFT 10/2024

**Top-Makler Speyer**



Höchstnote für

**von Poll Immobilien**

Quelle: IIB Institut  
IM TEST: 3.904 Makler

GÜLTIG BIS: 09/25



Número da propriedade: 24130025\_sl - 67105 Schifferstadt

## Plantas dos pisos



Esta planta não é à escala. Os documentos foram-nos entregues pelo cliente. Por conseguinte, não podemos assumir qualquer responsabilidade pela exatidão das indicações.

Número da propriedade: 24130025\_sl - 67105 Schifferstadt

## Uma primeira impressão

In einer ruhigen Seitenstraße, fußläufig zum Haupt-Bahnhof, erwartet Sie diese herrliche Wohnung in einem Sechs-Parteienhaus. Baujahr des Gebäudes ist 2001, der Innenausbau der Wohnung erfolgte erst 2006. Eine 2023 neu gestrichene Außenfassade und das ebenfalls gestrichene Treppenhaus bringen ein gepflegtes Erscheinungsbild. Sie betreten die Wohnung im 2. Obergeschoss (Dachgeschoss) und gelangen über den Flur mit Platz für Ihre Garderobe und einem Abstellraum zum großzügigen und offen angelegten Wohn- und Essbereich. Zahlreiche Fenster lassen den Raum hell und freundlich erstrahlen, durch die Balkontür gelangen Sie auf die ca. 12m<sup>2</sup> große Dachterrasse mit Süd-Ausrichtung. In der halb offen angrenzenden Küche kochen Sie gemeinsam mit Freunden und der Familie. Das ca. 16m<sup>2</sup> große Schlafzimmer bietet hinreichend Platz für ein breites Bett und Möglichkeit zum Stellen Ihres Kleiderschranks. Ein modernes Badezimmer mit Dusche und Badewanne rundet den Grundriss ab. Für Ihr Fahrzeug steht ein Stellplatz am Haus zur Verfügung. Im Untergeschoss gibt es einen Kellerraum und gemeinschaftlich genutzte Wasch-, Trocken-, und Fahrradabstellräume. Zusätzliche Lagermöglichkeit besteht im vorhandenen und zur Wohnung gehörenden Spitzboden.

Número da propriedade: 24130025\_sl - 67105 Schifferstadt

## Detalhes do equipamento

- Bad mit Dusche und Wanne
- Fliesenböden in der gesamten Wohnung
- Fenster mit Rollläden (keine Dachfenster)
- ca. 12 m<sup>2</sup> Dachloggia in Südausrichtung
- Abstellkammer in der Wohnung
- Kellerraum (ca. 7m<sup>2</sup>) und Abstell-Bereich im eigenen Spitzboden
- Wasch- und Trockenraum im Untergeschoss
- Abstellplatz für Fahrräder
- Stellplatz
- gute fußläufige Anbindung zum Hauptbahnhof
- Baujahr Gebäude 2001, Ausbau der Wohnung 2006
- Fassaden- und Treppenhaus-Anstrich 2023

**Número da propriedade: 24130025\_sl - 67105 Schifferstadt**

## Tudo sobre a localização

Schifferstadt liegt in der Metropolregion Rhein-Neckar unweit des Pfälzer Waldes und bietet rund 21.000 Einwohnern ein Zuhause. Geschäfte des täglichen Bedarfs sind in einer Vielzahl vorhanden, für ausgedehntere Shoppingtouren und Ausflüge zu historischen Sehenswürdigkeiten bieten sich Mannheim, Ludwigshafen, Speyer und Heidelberg an, die in unmittelbarer Nähe liegen. Frische Waren aus der Region kaufen Sie freitags auf dem Wochenmarkt im Stadtzentrum. Ärzte aus unterschiedlichen Fachrichtungen stehen Ihnen vor Ort zur Verfügung. Die Stadt präsentiert sich familienfreundlich: zahlreiche Kindertagesstätten mit unterschiedlichen Konzeptionen, zwei Grundschulen, ein Schulzentrum mit Realschule plus und Gymnasium, eine Förderschule mit dem Schwerpunkt Lernen, sowie eine Volkshochschule bieten für jedes Alter das passende Bildungsangebot. Im ganzen Stadtgebiet finden sich Spielplätze, der Vogelpark lädt zum Spaziergang ein. Die Stadtbücherei versorgt Groß und Klein mit Lesestoff. Altenheime, eine Altenstube für Senioren und ein Jugendtreff runden das Angebot im sozialen Bereich ab. Ob Frühlings- oder Kunsthandwerkermarkt, Rettichfest, Swinging Schifferstadt oder die Straßenfastnacht – Schifferstadt bietet das ganze Jahr über Veranstaltungen an. Für Sportbegeisterte steht ein Sportzentrum, ein Hallen- und Freibad mit Sauna, eine Tennisanlage mit Halle und zwölf Freiplätzen, ein Golfplatz, ein Minigolfplatz, ein Kegelcenter und weitere Sportanlagen zur Verfügung. Überregionale Bedeutung erhält Schifferstadt im Sport durch die Ringermannschaft des VfK Schifferstadt, allem voran durch den „Kran von Schifferstadt“, Wilfried Dietrich. Nach ihm wurde auch die gleichnamige Sporthalle benannt. Das rege Vereinsleben mit über 100 Vereinen aus den Bereichen Sport, Musik und Freizeit bietet für jeden Geschmack das Passende. Wälder und Badeseen, die um die Stadt herum liegen, laden Naturbegeisterte zum Entspannen ein. Schifferstadt ist eine verkehrsgünstig gelegene Stadt, eine überregionale Anbindung besteht über die A61 und B9. In 15-20 Minuten erreichen Sie die nächst größeren Städte Ludwigshafen/ Mannheim, sowie Neustadt und Speyer/ Germersheim. Mit zwei Bahnhöfen besteht Anbindung an den regionalen S-Bahn Verkehr.

Número da propriedade: 24130025\_sl - 67105 Schifferstadt

## Outras informações

Es liegt ein Energieverbrauchsausweis vor. Dieser ist gültig bis 19.12.2028. Endenergieverbrauch beträgt 100.00 kWh/(m<sup>2</sup>\*a). Wesentlicher Energieträger der Heizung ist Gas. Das Baujahr des Objekts lt. Energieausweis ist 2001. Die Energieeffizienzklasse ist D. GELDWÄSCHE: Als Immobilienmaklerunternehmen ist die von Poll Immobilien GmbH nach § 2 Abs. 1 Nr. 14 und § 11 Abs. 1, 2 Geldwäschegesetz (GwG) dazu verpflichtet, bei der Begründung einer Geschäftsbeziehung die Identität des Vertragspartners festzustellen und zu überprüfen, bzw. sobald ein ernsthaftes Interesse an der Durchführung des Immobilienkaufvertrages besteht. Hierzu ist es erforderlich, dass wir nach § 11 Abs. 4 GwG die relevanten Daten Ihres Personalausweises festhalten (wenn Sie als natürliche Person handeln) – beispielsweise mittels einer Kopie. Bei einer juristischen Person benötigen wir eine Kopie des Handelsregisterauszugs, aus welchem der wirtschaftlich Berechtigte hervorgeht. Das Geldwäschegesetz sieht vor, dass der Makler die Kopien bzw. Unterlagen fünf Jahre aufbewahren muss. Als unser Vertragspartner haben Sie auch eine Mitwirkungspflicht nach § 11 Abs. 6 GwG. HAFTUNG: Wir weisen darauf hin, dass die von uns weitergegebenen Objektinformationen, Unterlagen, Pläne etc. vom Verkäufer bzw. Vermieter stammen. Eine Haftung für die Richtigkeit oder Vollständigkeit der Angaben übernehmen wir daher nicht. Es obliegt daher unseren Kunden, die darin enthaltenen Objektinformationen und Angaben auf ihre Richtigkeit hin zu überprüfen. Alle Immobilienangebote sind freibleibend und vorbehaltlich Irrtümer, Zwischenverkauf- und Vermietung oder sonstiger Zwischenverwertung. UNSER SERVICE FÜR SIE ALS EIGENTÜMER: Planen Sie den Verkauf oder die Vermietung Ihrer Immobilie, so ist es für Sie wichtig, deren Marktwert zu kennen. Lassen Sie kostenfrei und unverbindlich den aktuellen Wert Ihrer Immobilie professionell durch einen unserer Immobilienspezialisten einschätzen. Unser bundesweites und internationales Netzwerk ermöglicht es uns, Verkäufer bzw. Vermieter und Interessenten bestmöglich zusammenzuführen.

Número da propriedade: 24130025\_sl - 67105 Schifferstadt

## Pessoa de contacto

Para mais informações, queira contactar a sua pessoa de contacto:

Sascha Lenz

---

Wormser Straße 15 Speyer  
E-Mail: [speyer@von-poll.com](mailto:speyer@von-poll.com)

*To Disclaimer of von Poll Immobilien GmbH*

---

[www.von-poll.com](http://www.von-poll.com)