

Stuttgart – Weilimdorf

Familienfreundliches Reiheneckhaus mit Garten

Número da propriedade: 22081015



ÁREA: ca. 126 m² • QUARTOS: 5.5 • ÁREA DO TERRENO: 280 m²

Número da propriedade: 22081015 - 70499 Stuttgart – Weilimdorf

- Numa vista geral
- O imóvel
- Dados energéticos
- Plantas dos pisos
- Uma primeira impressão
- Tudo sobre a localização
- Outras informações
- Pessoa de contacto

Número da propriedade: 22081015 - 70499 Stuttgart – Weilimdorf

Numa vista geral

Número da propriedade	22081015	Preço de compra	Sob consulta
Área	ca. 126 m ²	Comissão para arrendatários	Käuferprovision beträgt 3,57 % (inkl. MwSt.) des beurkundeten Kaufpreises
Forma do telhado	Telhado de sela	Modernização / Reciclagem	2006
Quartos	5.5	Tipo de construção	Sólido
Quartos	4	Área útil	ca. 46 m ²
Casas de banho	2	Móveis	Terraço, WC de hóspedes, Jardim / uso partilhado, Cozinha embutida, Varanda
Ano de construção	1957		
Tipo de estacionamento	1 x Garagem		

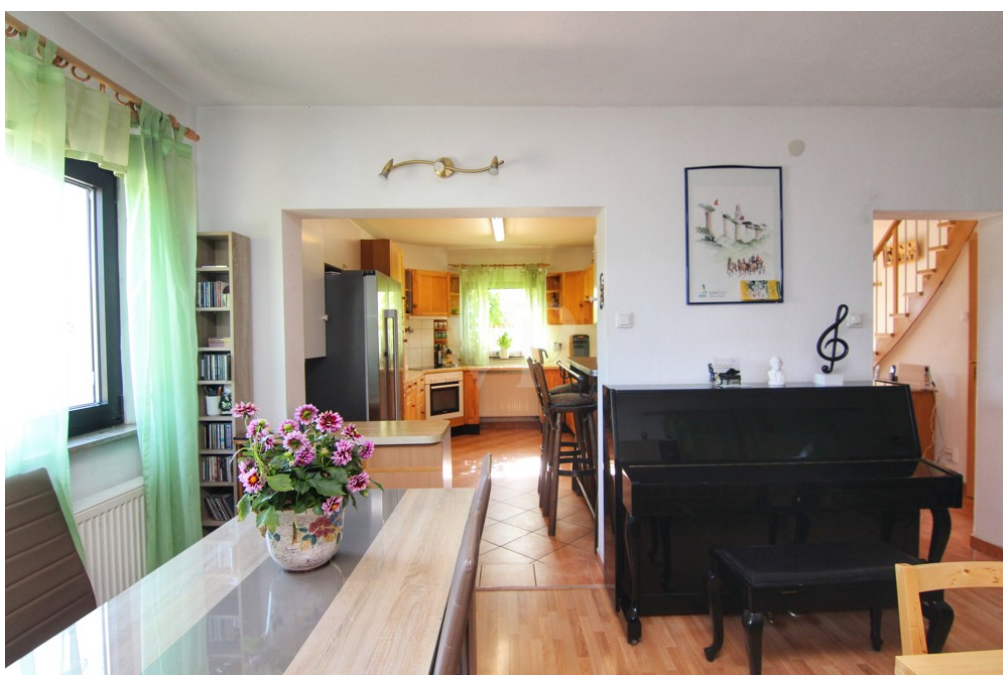
Número da propriedade: 22081015 - 70499 Stuttgart – Weilimdorf

Dados energéticos

Sistemas de aquecimento	Aquecimento central	Certificado Energético	Consumo energético final
Fonte de Energia	Óleo	Procura final de energia	313.04 kWh/m²a
Certificado Energético válido até	04.07.2032	Classificação energética	H
Aquecimento	Petróleo	Ano de construção de acordo com o certificado energético	1957

Número da propriedade: 22081015 - 70499 Stuttgart – Weilimdorf

O imóvel



Número da propriedade: 22081015 - 70499 Stuttgart – Weilimdorf

O imóvel



Número da propriedade: 22081015 - 70499 Stuttgart – Weilimdorf

O imóvel



Número da propriedade: 22081015 - 70499 Stuttgart – Weilimdorf

O imóvel



Número da propriedade: 22081015 - 70499 Stuttgart – Weilimdorf

O imóvel



Número da propriedade: 22081015 - 70499 Stuttgart – Weilimdorf

O imóvel



Número da propriedade: 22081015 - 70499 Stuttgart – Weilimdorf

O imóvel



FÜR SIE IN DEN BESTEN LAGEN



Gern informieren wir
Sie persönlich über weitere
Details zur Immobilie.

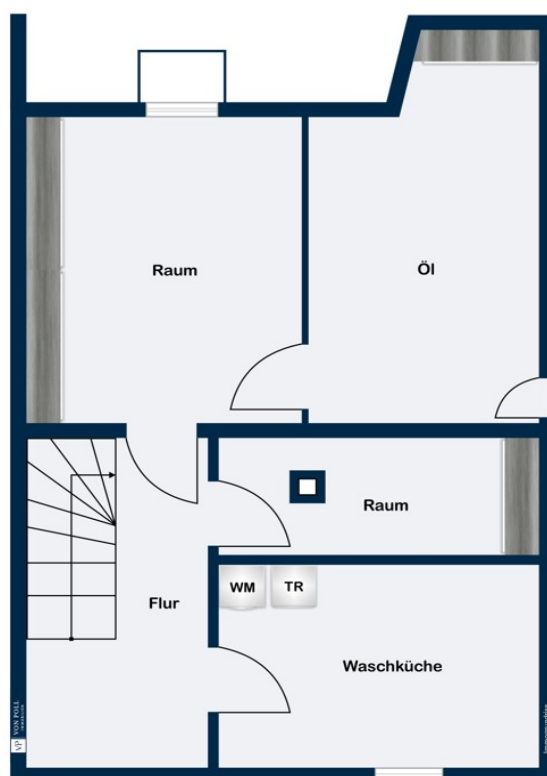
Vereinbaren Sie einen
Besichtigungstermin:

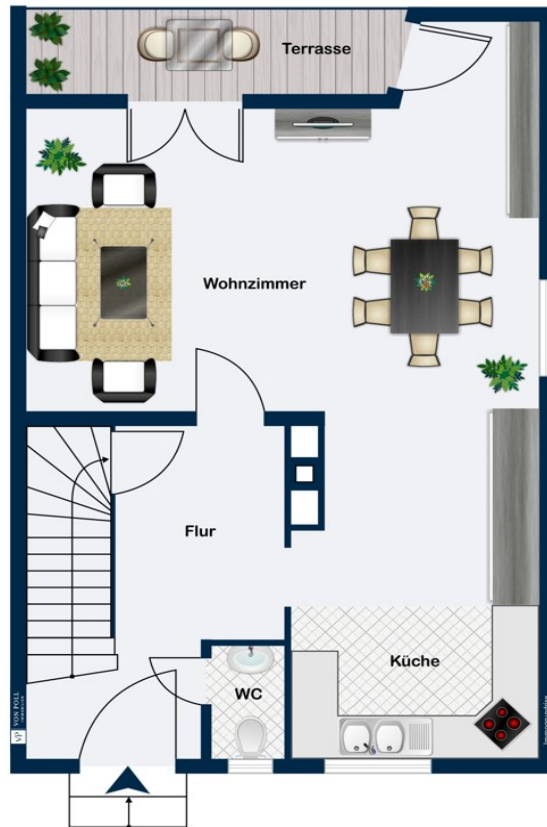
T.: 0711 - 24 83 749 0

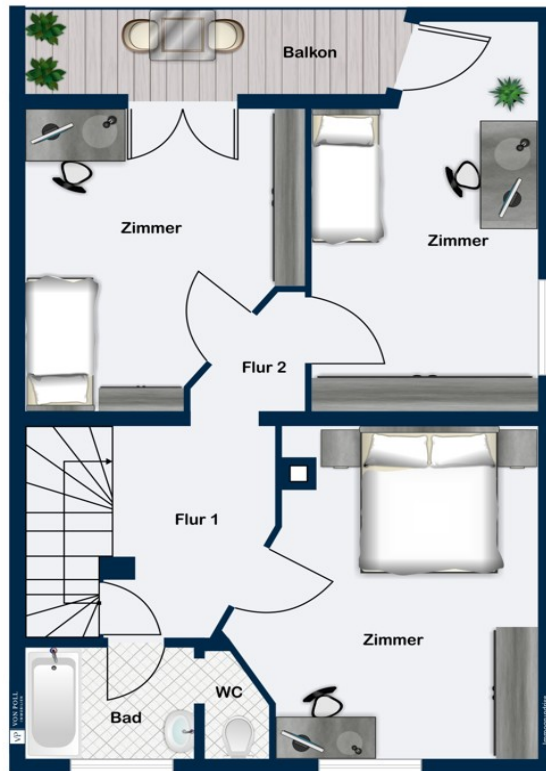
www.von-poll.com

Número da propriedade: 22081015 - 70499 Stuttgart – Weilimdorf

Plantas dos pisos









Esta planta não é à escala. Os documentos foram-nos entregues pelo cliente. Por conseguinte, não podemos assumir qualquer responsabilidade pela exatidão das indicações.

Número da propriedade: 22081015 - 70499 Stuttgart – Weilimdorf

Uma primeira impressão

In einem ruhigen Wohngebiet von Weilimdorf befindet sich das durch uns zum Verkauf kommende Reiheneckhaus mit pflegeleichtem Garten und einer Garage, über die Sie trockenen Fußes ins Haus gelangen. Die Wohnfläche des Reiheneckhauses verteilt sich auf circa 126 Quadratmeter und bietet mit 5,5 Zimmern Platz für die Familie. Über die Diele im Erdgeschoss, mit Garderobe, erreichen Sie das großzügige Wohn- und Esszimmer mit Zugang auf die Terrasse / Wintergarten und den pflegeleichten Garten. Eine offene Küche mit Verbindung zum Essbereich rundet diese Ebene ab. Im Obergeschoss erwarten Sie drei ruhige Kinderzimmer mit Zugang zum Balkon mit Blick in den Garten sowie ein Tageslichtbad mit Dusche und Toilette. Im Dachgeschoss befindet sich das große Elternschlafzimmer und ein modernes, großzügiges Tageslichtbad mit Badewanne. Hier findet sich auch Platz für ein Arbeitszimmer. Ein Highlight: Die Kellerräume können sie direkt über die Garage oder über das innenliegende Treppenhaus begehen.

Número da propriedade: 22081015 - 70499 Stuttgart – Weilimdorf

Tudo sobre a localização

Das familienfreundliche Reiheneckhaus befindet sich in einem ruhigen Wohngebiet mit tollem Blick in den großen Garten im Stadtteil Bergheim, der zu Stuttgart-Weilimdorf gehört. Wald- und Naherholungsgebiete sind sehr schnell erreicht und die gute Infrastruktur machen Stuttgart-Weilimdorf zu einem begehrten Wohnstandort. Es sind alle Schulformen von Grundschule bis hin zum Gymnasium vor Ort. Durch die gute Anbindung an den ÖPNV mit S-Bahn, Stadtbahn und Bus ist Weilimdorf aus der ganzen Region schnell und gut zu erreichen. Sämtliche kulturelle Einrichtungen und das Stuttgarter Zentrum sind nur 8 Kilometer entfernt. Die nächstliegende Anbindung an die A81 ist circa 7 Kilometer entfernt.

Número da propriedade: 22081015 - 70499 Stuttgart – Weilimdorf

Outras informações

Es liegt ein Energiebedarfsausweis vor. Dieser ist gültig bis 4.7.2032. Endenergiebedarf beträgt 313.04 kwh/(m²*a). Wesentlicher Energieträger der Heizung ist Öl. Das Baujahr des Objekts lt. Energieausweis ist 1957. Die Energieeffizienzklasse ist H.

GELDWÄSCHE: Als Immobilienmaklerunternehmen ist die von Poll Immobilien GmbH nach § 2 Abs. 1 Nr. 14 und § 11 Abs. 1, 2 Geldwäschegesetz (GwG) dazu verpflichtet, bei der Begründung einer Geschäftsbeziehung die Identität des Vertragspartners festzustellen und zu überprüfen, bzw. sobald ein ernsthaftes Interesse an der Durchführung des Immobilienkaufvertrages besteht. Hierzu ist es erforderlich, dass wir nach § 11 Abs. 4 GwG die relevanten Daten Ihres Personalausweises festhalten (wenn Sie als natürliche Person handeln) – beispielsweise mittels einer Kopie. Bei einer juristischen Person benötigen wir eine Kopie des Handelsregisterauszugs, aus welchem der wirtschaftlich Berechtigte hervorgeht. Das Geldwäschegesetz sieht vor, dass der Makler die Kopien bzw. Unterlagen fünf Jahre aufbewahren muss. Als unser Vertragspartner haben Sie auch eine Mitwirkungspflicht nach § 11 Abs. 6 GwG.

HAFTUNG: Wir weisen darauf hin, dass die von uns weitergegebenen Objektinformationen, Unterlagen, Pläne etc. vom Verkäufer bzw. Vermieter stammen. Eine Haftung für die Richtigkeit oder Vollständigkeit der Angaben übernehmen wir daher nicht. Es obliegt daher unseren Kunden, die darin enthaltenen Objektinformationen und Angaben auf ihre Richtigkeit hin zu überprüfen. Alle Immobilienangebote sind freibleibend und vorbehaltlich Irrtümer, Zwischenverkauf- und Vermietung oder sonstiger Zwischenverwertung. UNSER SERVICE FÜR SIE ALS EIGENTÜMER: Planen Sie den Verkauf oder die Vermietung Ihrer Immobilie, so ist es für Sie wichtig, deren Marktwert zu kennen. Lassen Sie kostenfrei und unverbindlich den aktuellen Wert Ihrer Immobilie professionell durch einen unserer Immobilienspezialisten einschätzen. Unser bundesweites und internationales Netzwerk ermöglicht es uns, Verkäufer bzw. Vermieter und Interessenten bestmöglich zusammenzuführen.

Número da propriedade: 22081015 - 70499 Stuttgart – Weilimdorf

Pessoa de contacto

Para mais informações, queira contactar a sua pessoa de contacto:

Ralph Schenkel

Rotebühlstraße 44 Estugarda
E-Mail: stuttgart@von-poll.com

To Disclaimer of von Poll Immobilien GmbH

www.von-poll.com