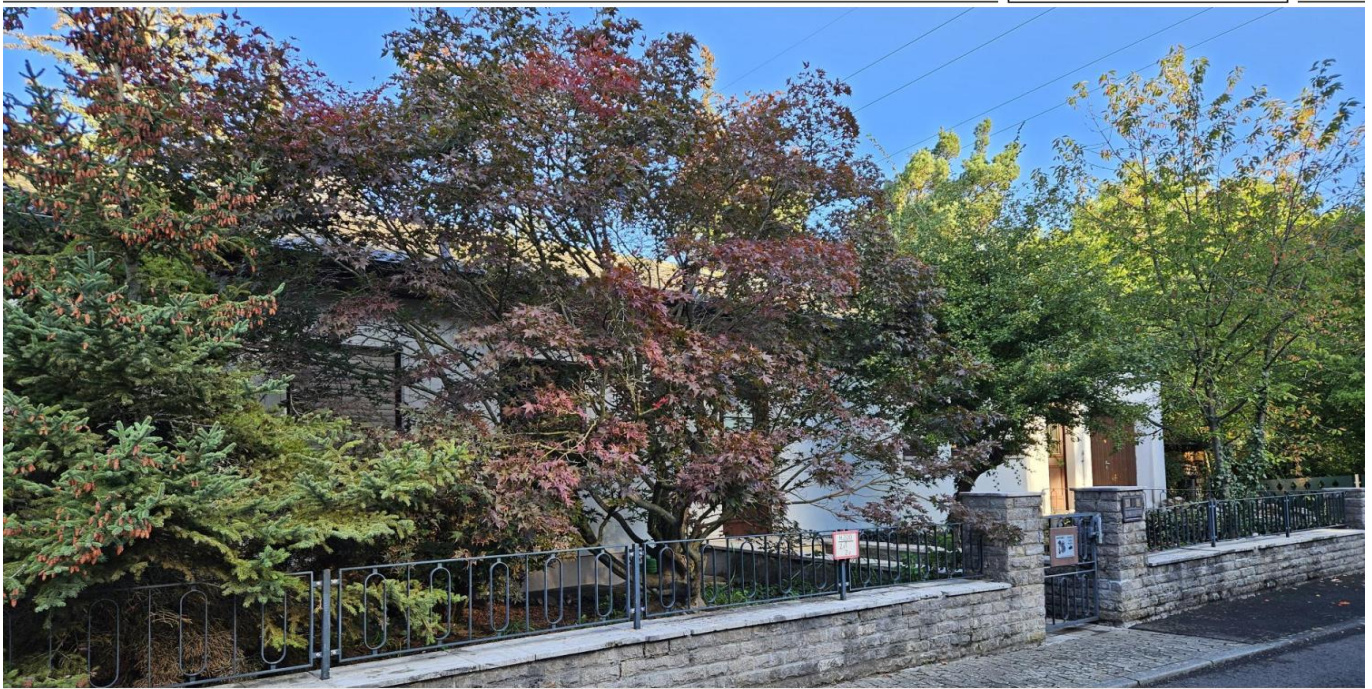


Würzburg – Lengfeld

Großes Einfamilienhaus mit Naturgarten und 2 Garagen in ruhiger Wohnlage zu verkaufen

Número da propriedade: 25050012



www.von-poll.com

PREÇO DE COMPRA: 899.000 EUR • ÁREA: ca. 220 m² • QUARTOS: 7 • ÁREA DO TERRENO: 1.279 m²

Número da propriedade: 25050012 - 97076 Würzburg – Lengfeld

- Numa vista geral
- O imóvel
- Dados energéticos
- Uma primeira impressão
- Detalhes do equipamento
- Tudo sobre a localização
- Outras informações
- Pessoa de contacto

Número da propriedade: 25050012 - 97076 Würzburg – Lengfeld

Numa vista geral

| | | | |
|------------------------|--|-----------------------------|--|
| Número da propriedade | 25050012 | Preço de compra | 899.000 EUR |
| Área | ca. 220 m ² | Natureza | Casa unifamiliar / Moradia |
| Forma do telhado | Telhado de sela | Comissão para arrendatários | Käuferprovision beträgt 3,57 % (inkl. MwSt.) des beurkundeten Kaufpreises |
| Quartos | 7 | Modernização / Reciclagem | 2015 |
| Quartos | 4 | Tipo de construção | Sólido |
| Casas de banho | 2 | Área útil | ca. 100 m ² |
| Ano de construção | 1963 | Móveis | Terraço, WC de hóspedes, Lareira, Jardim / uso partilhado, Cozinha embutida, Varanda |
| Tipo de estacionamento | 1 x Lugar de estacionamento ao ar livre, 2 x Garagem | | |

Número da propriedade: 25050012 - 97076 Würzburg – Lengfeld

Dados energéticos

| | | | |
|-----------------------------------|-------------------------------|--|-----------------------------|
| Sistemas de aquecimento | Aquecimento por chão radiante | Certificado Energético | Consumo energético final |
| Fonte de Energia | Gás | Procura final de energia | 322.70 kWh/m ² a |
| Certificado Energético válido até | 16.09.2034 | Classificação energética | H |
| Aquecimento | Gás | Ano de construção de acordo com o certificado energético | 2015 |

Número da propriedade: 25050012 - 97076 Würzburg – Lengfeld

O imóvel



Número da propriedade: 25050012 - 97076 Würzburg – Lengfeld

O imóvel



Número da propriedade: 25050012 - 97076 Würzburg – Lengfeld

O imóvel



Número da propriedade: 25050012 - 97076 Würzburg – Lengfeld

O imóvel



Número da propriedade: 25050012 - 97076 Würzburg – Lengfeld

O imóvel



Número da propriedade: 25050012 - 97076 Würzburg – Lengfeld

O imóvel



Número da propriedade: 25050012 - 97076 Würzburg – Lengfeld

O imóvel



Número da propriedade: 25050012 - 97076 Würzburg – Lengfeld

O imóvel



Número da propriedade: 25050012 - 97076 Würzburg – Lengfeld

Uma primeira impressão

Sehr geehrte Interessentinnen, Sehr geehrte Interessenten Wir freuen uns, Ihnen dieses großzügig geplante Unternehmer-Anwesen mit Einliegerwohnung in ruhiger Wohnlage anbieten zu dürfen. Es liegt im beliebten Würzburger Stadtteil Lengfeld. Das Haus liegt am Ende einer Sackgasse und grenzt an einen kleinen bewaldeten Park. Dieses besondere Haus, mit seinen 7 Zimmern, steht auf ca. 1279 m² Grund und verfügt über eine Wohnfläche inkl. der Einliegerwohnung von ca. 220 m². Weiterhin ist eine Nutzfläche von über 100 m² vorhanden. Dieses Haus eines Würzburger Unternehmers wurde in den 1990er Jahren mit viel Engagement und Herzblut kernsaniert. Die letzte Modernisierung erfolgte 2015 mit dem Einbau einer neuen Gasheizung, sowie einer Wasser-Enthärtungsanlage. Diese Immobilie zeichnet sich durch die Verwendung von hochwertigen Materialien aus. Das Erdgeschoss teilt sich wie folgt auf: Ein großes Wohnzimmer mit herrlichem Panoramablick in den Garten und Essplatz, einem Schlafzimmer, Küche, Bad, Gäste-WC und zwei weiteren Zimmern. Es gibt einen individuell geplanten Kamin mit Heizkassette und drei Zugänge zum umlaufenden Balkon, der auch vom Garten aus zugänglich ist. Es gibt zwei Kinderzimmer, die optional als Büro oder Gästezimmer genutzt werden können. Davon hat ein Zimmer direkten Zugang zum großen umlaufenden Balkon. Das Hauptschlafzimmer verfügt über einen eigenen kleinen Balkon und eine Ankleide. Neben dem Gäste-WC befindet sich auf dieser Etage ein schönes Marmor-Bad mit Wanne und separater Dusche. Die hochwertige Einbauküche mit Marken-Einbaugeräten bietet viel Stauraum. Die Küche ist durch drei Fenster hell und einladend. Im Hanggeschoss befindet sich die Einliegerwohnung mit Schlaf-/Wohnzimmer, Bad und Küche. Die Wohnung kann über zwei verschiedene Eingänge betreten werden. Des weiteren befindet sich neben dem großen, beheizten Partyraum ein heller Wintergarten mit eigenem Kamin. Um in den Naturgarten sowie auf die zwei Terrassen zu gelangen, wurden hier große Schiebetüren installiert. Der pflegeleichte, parkähnlich angelegte Garten lädt zum Entspannen ein und bietet Lebensraum für viele Vogelarten. Durch das Platzieren von Designlampen ist der Garten auch in der Dämmerung sehr einladend illuminiert. Des weiteren verfügt er über mehrere Wasser- und Stromanschlüsse. Zusätzlich gehören zum Haus zwei weitere Lagerräume (an beiden Seiten des Hauses liegend), die über den Garten erreichbar sind, einer davon zusätzlich durch den Partyraum. Zum Haus gehören zwei Einzelgaragen sowie ein Kfz-Stellplatz und ein freistehendes Gartenhaus mit Werkstatt und Holzlege. Das Haus ist bereits geräumt, somit könnten Sie zeitnah, ohne zusätzlichen Aufwand einziehen. Der Kaufpreis beträgt 899.000,- €. Darin enthalten sind die Einbauküchen sowie das Gartenhaus mit Holzlege. Die Käuferprovision in Höhe von 3,57% (inkl. MwSt.) berechnet sich aus dem notariellen Kaufpreis. Ein geeigneter, üblicher

BONITÄTSNACHWEIS ist im Vorwege einer Besichtigung erforderlich. Gerne beantworten wir Ihre eventuell entstehenden Fragen hierzu.

Número da propriedade: 25050012 - 97076 Würzburg – Lengfeld

Detalhes do equipamento

Zusammenfassung der "Zahlen, Daten und Fakten":

- Der Bezug nach Kernsanierung und Erweiterung dieses repräsentativen Hauses erfolgte in den 1990er Jahren.
- Grundstücksgröße: ca. 1279 m². Die vorhandene Gesamt-Wohnfläche beträgt ca. 220 m², zusätzlich steht eine Nutzfläche von über 100 m² zur Verfügung.
- Im Haus befinden sich 7 Wohnräume, davon 4 Schlafzimmer, 2 Bäder, Gäste-WC, großer Partyraum und Wintergarten mit eigenem Kamin.
- Aufteilung Erdgeschoss:
Wohnzimmer mit Kamin und Essbereich, 3 Schlafzimmer, Küche, Bad, Ankleide und Gäste-WC.
- Aufteilung Untergeschoss:
2 Lagerräume, Abstellraum, Partyraum, Wintergarten, Küche, 2 Kellerräume, Schlafzimmer und Bad.
- Die Fußbodenheizung sorgt für behagliche Wärme. In 2015 wurde eine neue Gasheizung eingebaut.
- Die hochwertige Einbauküche im Erdgeschoss ist hell und freundlich, bietet viel Stauraum, wie z. B. einen ausziehbaren Apothekerschrank.
- Im Tageslichtbad wurde exklusiver Marmor verarbeitet.
- Der beheizbare Wintergarten kann zu jeder Jahreszeit genutzt werden.
- Großzügige Fensterelemente, überwiegend mit elektrisch angetriebenen Außenrollos, sorgen im Haus für angenehme Wohnatmosphäre.
- Zum Haus gehören 2 Garagen, 1 Stellplatz, Gartenhaus mit Werkstatt und Holzlege.
- Der schöne und zugleich pflegeleichte Naturgarten mit Bachlauf bietet Erholungspotential.

Número da propriedade: 25050012 - 97076 Würzburg – Lengfeld

Tudo sobre a localização

Der Stadtteil Lengfeld zählt aktuell ca. 11.000 Einwohner. Bis Ende 1977 war der Ort eine eigenständige Gemeinde am Stadtrand. Am 01.01.1978 wurde Lengfeld durch Eingemeindung in die Universitäts- und Bezirkshauptstadt Würzburg ein Stadtbezirk und Stadtteil von Würzburg. Aus dieser Historie heraus besteht eine gewachsene Infrastruktur in Lengfeld. Kindergärten und eine Grund- und Teilhauptschule sind vor Ort vorhanden. Ebenso Ärzte, Apotheken, Gastronomie, Vereine und mehrere Geschäfte des täglichen Bedarfs. Verkehrsanbindung: Gute, schnelle Verkehrsanbindungen in die nahegelegene Innenstadt, sowie zu den Uni-Standorten und allen Kliniken sind vorhanden. ÖPNV: Mehrere Stadtbuslinien bedienen den Stadtteil. Die Bus-Taktfrequenz beträgt bis zum Abend ca. 20 Minuten. Die Autobahnen A7 und A3 sind nur wenige Minuten entfernt.

Número da propriedade: 25050012 - 97076 Würzburg – Lengfeld

Outras informações

Es liegt ein Energiebedarfsausweis vor. Dieser ist gültig bis 16.9.2034. Endenergiebedarf beträgt 322.70 kWh/(m²*a). Wesentlicher Energieträger der Heizung ist Gas. Das Baujahr des Objekts lt. Energieausweis ist 2015. Die Energieeffizienzklasse ist H.

Número da propriedade: 25050012 - 97076 Würzburg – Lengfeld

Pessoa de contacto

Para mais informações, queira contactar a sua pessoa de contacto:

Horst Spiegel

Ludwigstraße 22 Würzburg
E-Mail: wuerzburg@von-poll.com

To Disclaimer of von Poll Immobilien GmbH

www.von-poll.com