

**Eching**

# Vielseitig nutzbare Gewerbeimmobilie mit ca. 720 m<sup>2</sup> – Ideal für Einzelhandel, Gastronomie, Events, Büros oder Praxen

*Número da propriedade: 25085021*

FÜR SIE IN DEN BESTEN LAGEN



**PREÇO DO ALUGUEL: 6.120 EUR**

Número da propriedade: 25085021 - 84174 Eching

- Numa vista geral
- O imóvel
- Dados energéticos
- Plantas dos pisos
- Uma primeira impressão
- Detalhes do equipamento
- Tudo sobre a localização
- Outras informações
- Pessoa de contacto

Número da propriedade: 25085021 - 84174 Eching

## Numa vista geral

Número da propriedade	25085021	Preço do aluguel	6.120 EUR
Ano de construção	1998	Custos adicionais	1.100 EUR
		Comissão para arrendatários	Mieterprovision beträgt das 2,38-fache (inkl. MwSt.) der vereinbarten Monatsmiete
		Área total	ca. 720 m <sup>2</sup>

Número da propriedade: 25085021 - 84174 Eching

## Dados energéticos

Fonte de Energia	Gás natural leve	Certificado Energético	Consumo energético final
Certificado Energético válido até	03.10.2032	Ano de construção de acordo com o certificado energético	1998



Número da propriedade: 25085021 - 84174 Eching

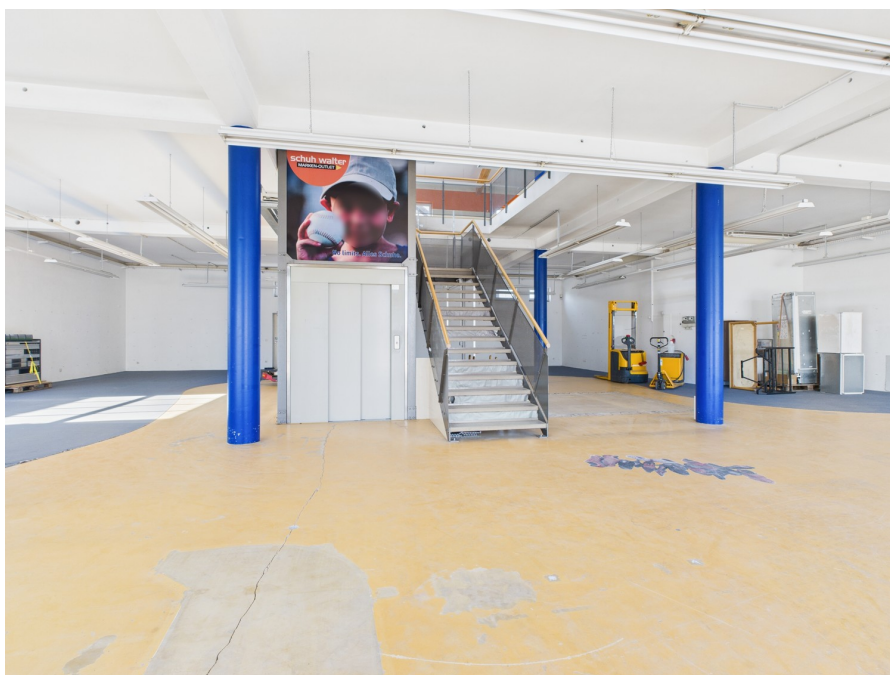
## O imóvel





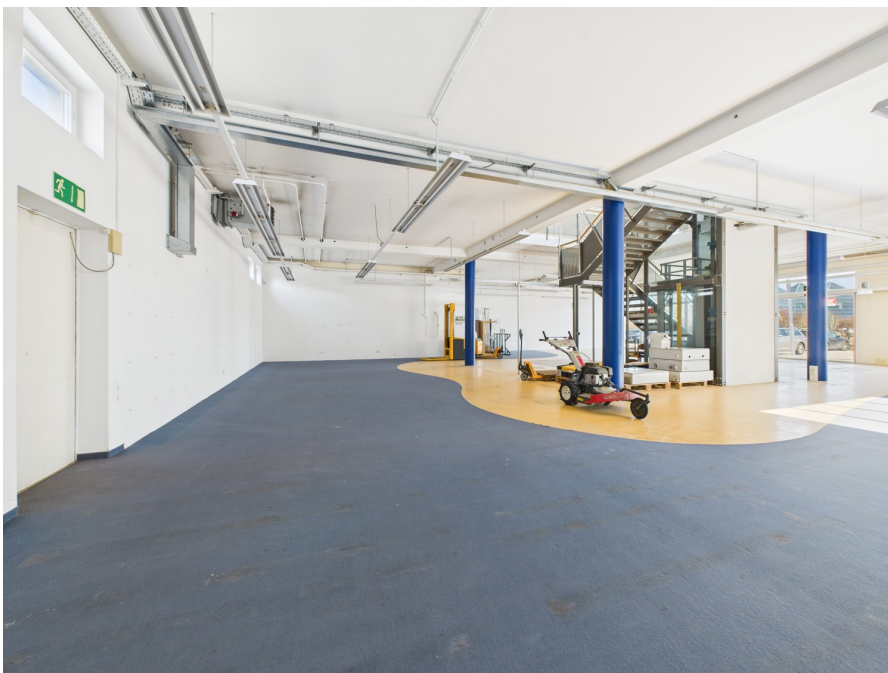
Número da propriedade: 25085021 - 84174 Eching

## O imóvel



Número da propriedade: 25085021 - 84174 Eching

## O imóvel





Número da propriedade: 25085021 - 84174 Eching

## O imóvel





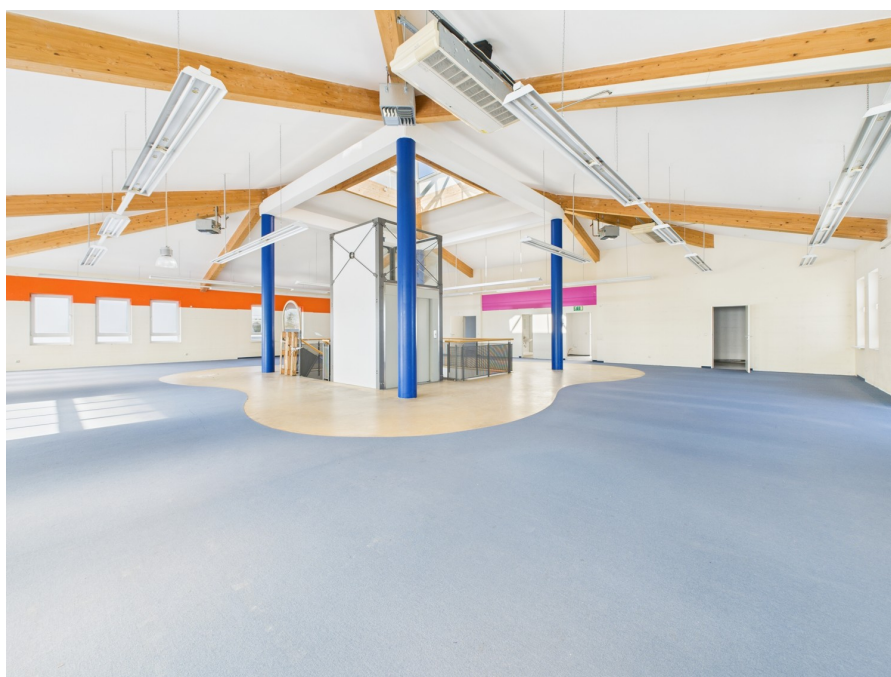
Número da propriedade: 25085021 - 84174 Eching

## O imóvel



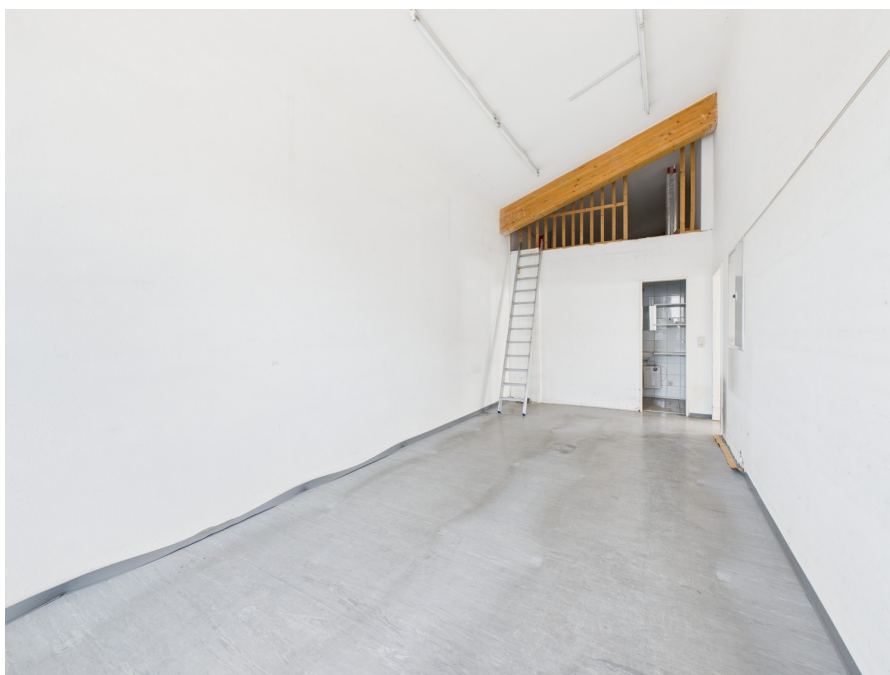
Número da propriedade: 25085021 - 84174 Eching

## O imóvel



Número da propriedade: 25085021 - 84174 Eching

## O imóvel





Número da propriedade: 25085021 - 84174 Eching

## O imóvel



Número da propriedade: 25085021 - 84174 Eching

## O imóvel



Número da propriedade: 25085021 - 84174 Eching

## O imóvel



VP VON POLL  
IMMOBILIEN

**Immobilienbewertung –  
exklusiv und  
professionell.**

- Was ist Ihre Immobilie wert?
- Wie entwickelt sich der Wert Ihrer Immobilie in Zukunft?
- Wie wirkt sich eine Modernisierung auf den Wert ihrer Immobilie aus?

Ihre persönliche und exklusive Immobilienanalyse erhalten Sie nach nur wenigen Klicks.

[www.home.von-poll.com](http://www.home.von-poll.com)

FÜR SIE IN DEN BESTEN LAGEN



Patryk Kelm  
Geschäftsstelleninhaber

Christian Kartmann  
Büroleiter

Gern informieren wir Sie persönlich über weitere Details zur Immobilie.  
Vereinbaren Sie einen Besichtigungstermin mit uns:

**0871 - 96 59 98 0**

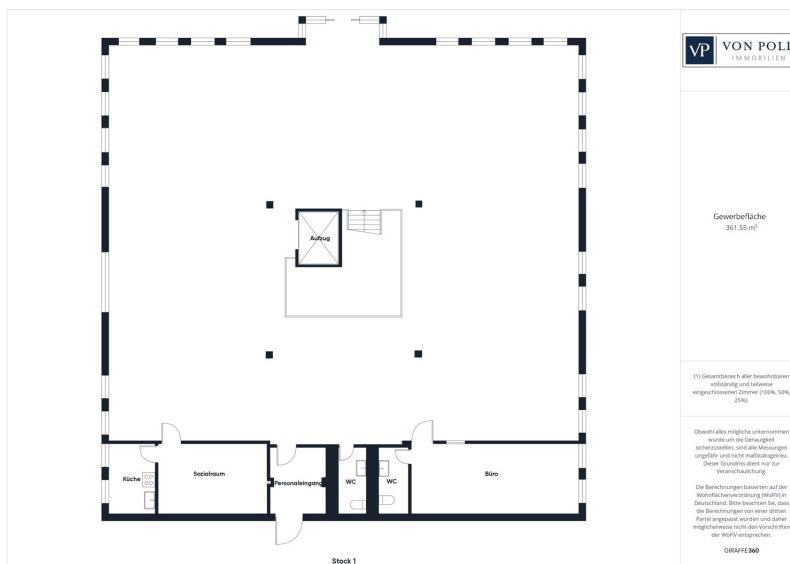
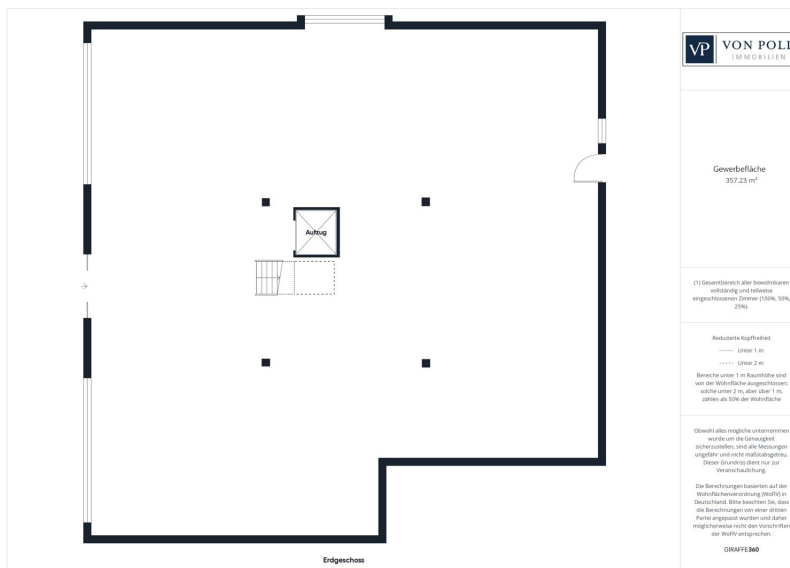
Wir freuen uns, von Ihnen zu hören.

[www.von-poll.com/landshut](http://www.von-poll.com/landshut)



Número da propriedade: 25085021 - 84174 Eching

# Plantas dos pisos



Esta planta não é à escala. Os documentos foram-nos entregues pelo cliente. Por conseguinte, não podemos assumir qualquer responsabilidade pela exatidão das indicações.

Número da propriedade: 25085021 - 84174 Eching

## Uma primeira impressão

Diese ca. 720 qm große Gewerbeimmobilie überzeugt durch ihre stark frequentierte Lage mit exzellenter Verkehrsanbindung und zahlreichen Parkplätzen direkt am Objekt. Dank der hervorragenden Sichtbarkeit bietet sie ideale Bedingungen für verschiedenste Geschäftskonzepte - ob Einzelhandel, Bürofläche, Praxisräume, Gastronomie oder Showroom. Ein besonderes Highlight: Das bestehende Solarcarport wird entfernt, wodurch die Immobilie noch mehr Präsenz enthält. Zusätzlich wird der Werbeturm auf dem Gelände aufgewertet, sodass Unternehmen von großflächigen, sichtbaren Werbemöglichkeiten profitieren. Die Immobilie bietet vielfältige Gestaltungsmöglichkeiten und ist auch teilbar, um unterschiedlichen Konzepten Raum zu geben. Denkbar sind beispielsweise: - Einzelhandel oder Fachmarkt mit großzügiger Verkaufsfläche - Gastronomie mit Außenbereich für eine optimale Gästepräsenz - Büro- oder Praxisflächen mit bester Erreichbarkeit für Kunden und Patienten - Showroom oder Ausstellungsflächen für Unternehmen mit direkter Kundenansprache - Fitnessstudio oder Gesundheitszentrum in einer optimal frequentierten Lage Dank der stark frequentierten Umgebung und der hervorragenden Erreichbarkeit mit dem Auto sowie öffentlichen Verkehrsmitteln stellt diese Immobilie eine lukrative Investition dar. Nutzen Sie die hohe Werbewirkung und Sichtbarkeit für Ihr Geschäftsmodell! Vereinbaren Sie am Besten gleich einen Besichtigungstermin.

Número da propriedade: 25085021 - 84174 Eching

## Detalhes do equipamento

Highlights der Gewerbeimmobilie und Nutzungsmöglichkeiten

- \* Top-Lage im Industriegebiet Eching (Niederbayern) – direkt an der B11 mit hoher Sichtbarkeit
- \* Exzellente Verkehrsanbindung – nur 7 km nach Landshut, 10 km nach Moosburg, 6 km zur A92
- \* Hohe Kundenfrequenz – durch die direkte Nachbarschaft zum Möbelhaus Biller
- \* Großflächige Werbemöglichkeiten – inklusive Werbeturm, der aufgewertet wird
- \* Maximale Präsenz – durch den Abbau des Solarkarports für noch mehr Sichtbarkeit
- \* Viele Parkplätze – bequem für Kunden und Mitarbeiter
- \* Flexible Nutzungsmöglichkeiten – ideal für Einzelhandel, Büro, Gastronomie oder Showroom
- \* Teilbarkeit der Fläche möglich – perfekt für unterschiedliche Geschäftskonzepte
- \* Moderne Gewerbeflächen – optimal nutzbar und individuell anpassbar
- \* Showroom oder Ausstellungsfläche – für Unternehmen mit direkter Kundenansprache
- \* Einzelhandelsfläche – für Fachmärkte, Verkaufsflächen oder Outlet-Stores
- \* Gastronomie mit Außenbereich – durch die stark frequentierte Lage sehr attraktiv
- \* Büro- und Praxisflächen – optimale Erreichbarkeit für Kunden und Patienten
- \* Fitnessstudio oder Gesundheitszentrum – viel Platz und perfekte Infrastruktur
- \* Langfristig wertstabile Investition – durch die begehrte Gewerbelage mit hohem Potenzial



Número da propriedade: 25085021 - 84174 Eching

## Tudo sobre a localização

Die Gewerbeimmobilie befindet sich in hervorragender Lage im Industriegebiet von Eching, Niederbayern. Diese strategische Position bietet eine ausgezeichnete Sichtbarkeit und Erreichbarkeit für Kunden und Geschäftspartner. ? Direkt an der B11 gelegen, ermöglicht die Immobilie eine schnelle Verbindung nach Landshut (ca. 7 km entfernt) und Moosburg (ca. 10 km entfernt). ? Die Auffahrt Moosburg-Nord zur Autobahn A92 ist nur etwa 6 km entfernt, wodurch eine zügige Anbindung an das überregionale Straßennetz, einschließlich München und Deggendorf, gewährleistet ist. ? In unmittelbarer Nachbarschaft befindet sich das renommierte Möbelhaus Biller, ein traditionsreiches Familienunternehmen mit über 70 Jahren Erfahrung. Die Präsenz dieses etablierten Unternehmens zieht zahlreiche Besucher an und sorgt für eine hohe Kundenfrequenz im Gebiet. ? Die Kombination aus erstklassiger Verkehrsanbindung und der Nähe zu etablierten Unternehmen macht diese Immobilie zu einem idealen Standort für vielfältige gewerbliche Nutzungen. ?

Número da propriedade: 25085021 - 84174 Eching

## Outras informações

Es liegt ein Energiebedarfsausweis vor. Dieser ist gültig bis 3.10.2032. Endenergiebedarf für die Wärme beträgt 172.20 kWh/(m<sup>2</sup>\*a). Endenergiebedarf für den Strom beträgt 23.30 kWh/(m<sup>2</sup>\*a). Wesentlicher Energieträger der Heizung ist Erdgas leicht. HAFTUNG: Wir weisen darauf hin, dass die von uns weitergegebenen Objektinformationen, Unterlagen, Pläne etc. vom Verkäufer bzw. Vermieter stammen. Eine Haftung für die Richtigkeit oder Vollständigkeit der Angaben übernehmen wir daher nicht. Es obliegt daher unseren Kunden, die darin enthaltenen Objektinformationen und Angaben auf ihre Richtigkeit hin zu überprüfen. Alle Immobilienangebote sind freibleibend und vorbehaltlich Irrtümer, Zwischenverkauf- und Vermietung oder sonstiger Zwischenverwertung. UNSER SERVICE FÜR SIE ALS EIGENTÜMER: Planen Sie den Verkauf oder die Vermietung Ihrer Immobilie, so ist es für Sie wichtig, deren Marktwert zu kennen. Lassen Sie kostenfrei und unverbindlich den aktuellen Wert Ihrer Immobilie professionell durch einen unserer Immobilienspezialisten einschätzen. Unser bundesweites und internationales Netzwerk ermöglicht es uns, Verkäufer bzw. Vermieter und Interessenten bestmöglich zusammenzuführen.

Número da propriedade: 25085021 - 84174 Eching

## Pessoa de contacto

Para mais informações, queira contactar a sua pessoa de contacto:

Patryk Kelm

---

Freyung 602 Landshut  
E-Mail: [landshut@von-poll.com](mailto:landshut@von-poll.com)

*To Disclaimer of von Poll Immobilien GmbH*

---

[www.von-poll.com](http://www.von-poll.com)