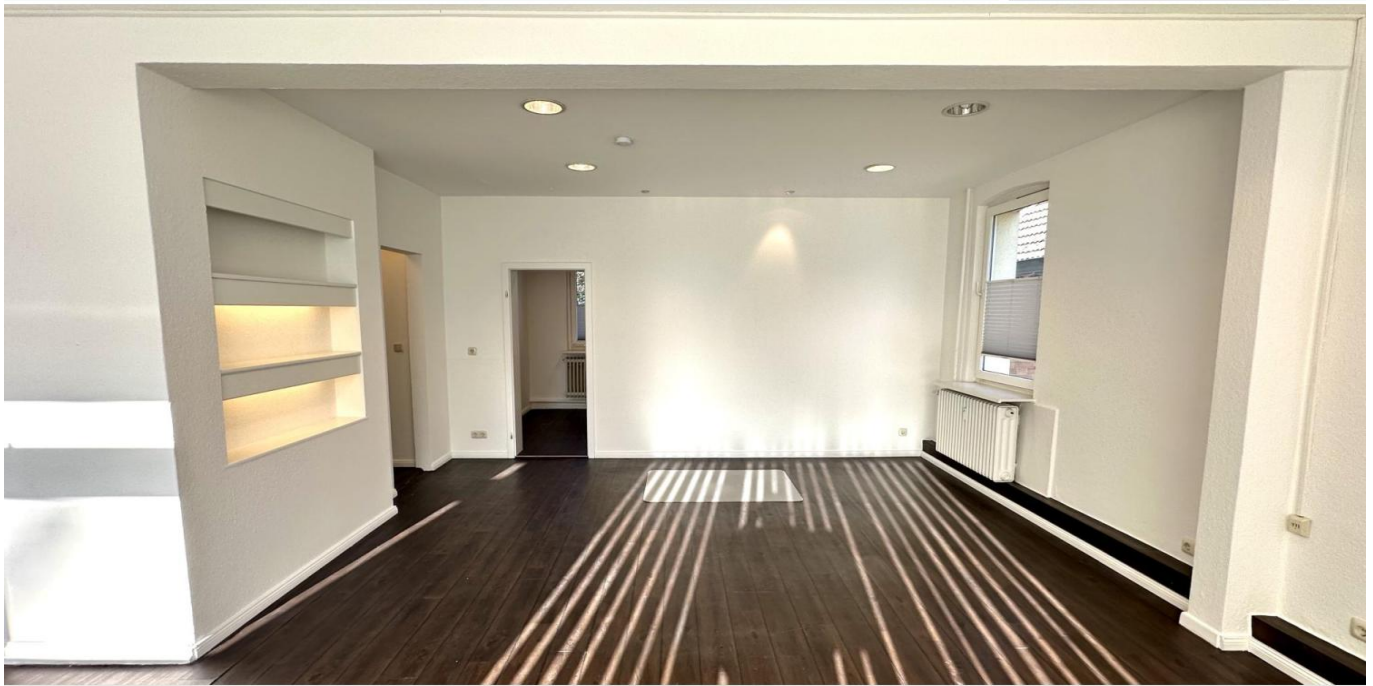


Schneverdingen

Kleines Ladengeschäft in guter Lage

Número da propriedade: 24205209



www.von-poll.com

PREÇO DO ALUGUEL: 650 EUR • QUARTOS: 3

Número da propriedade: 24205209 - 29640 Schneverdingen

- Numa vista geral
- O imóvel
- Dados energéticos
- Plantas dos pisos
- Uma primeira impressão
- Detalhes do equipamento
- Tudo sobre a localização
- Outras informações
- Pessoa de contacto

Número da propriedade: 24205209 - 29640 Schneverdingen

Numa vista geral

Número da propriedade	24205209	Preço do aluguel	650 EUR
Quartos	3	Custos adicionais	100 EUR
Ano de construção	1920	Escritório / Prática profissional	Escritório
		Comissão para arrendatários	Mieterprovision beträgt das 1-fache der mtl. Nettokaltmiete zzgl. gesetzlicher MwSt.
		Área total	ca. 55 m ²
		Tipo de construção	Sólido
		Área comercial	ca. 54 m ²
		Área arrendáve	ca. 55 m ²

Número da propriedade: 24205209 - 29640 Schneverdingen

Dados energéticos

Fonte de Energia	Gás	Certificado Energético	Consumo energético final
Certificado Energético válido até	16.03.2031	Procura final de energia	401.40 kWh/m ² a
		Classificação energética	E
		Ano de construção de acordo com o certificado energético	1920

Número da propriedade: 24205209 - 29640 Schneverdingen

O imóvel



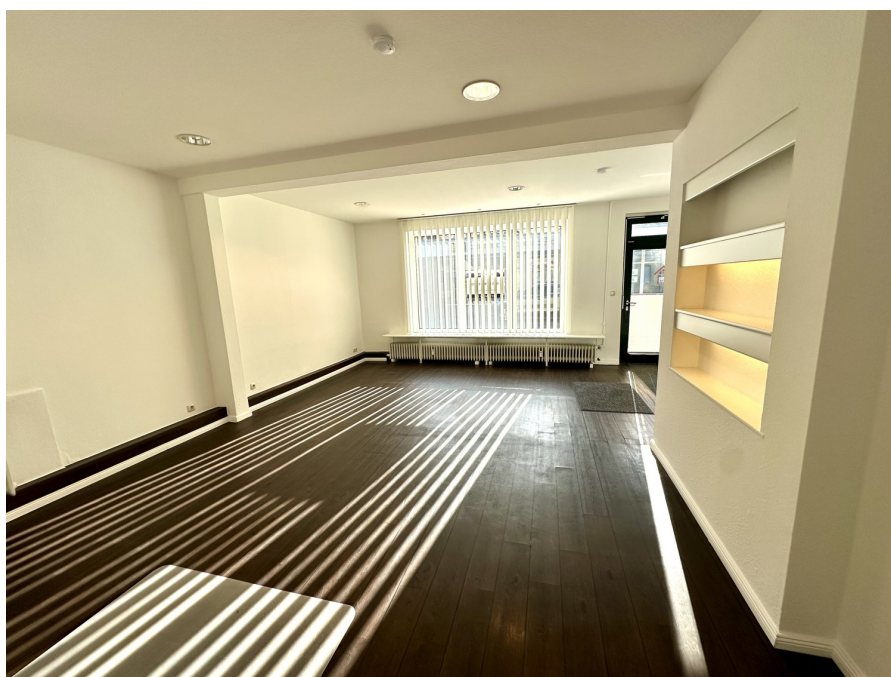
Número da propriedade: 24205209 - 29640 Schneverdingen

O imóvel



Número da propriedade: 24205209 - 29640 Schneverdingen

O imóvel



Número da propriedade: 24205209 - 29640 Schneverdingen

O imóvel



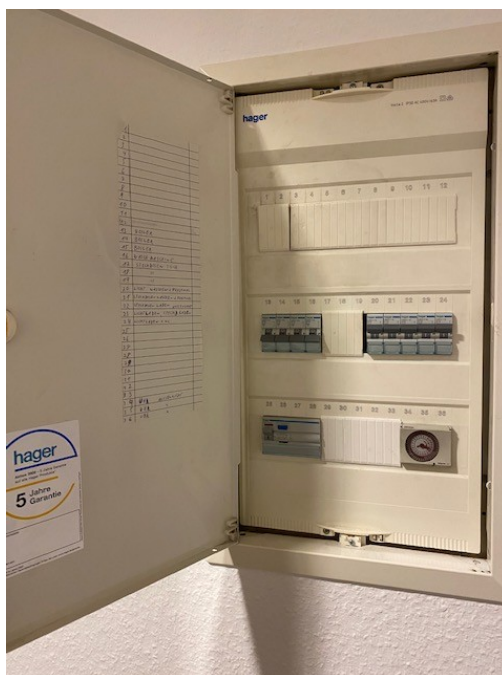
Número da propriedade: 24205209 - 29640 Schneverdingen

O imóvel



Número da propriedade: 24205209 - 29640 Schneverdingen

O imóvel



Número da propriedade: 24205209 - 29640 Schneverdingen

O imóvel



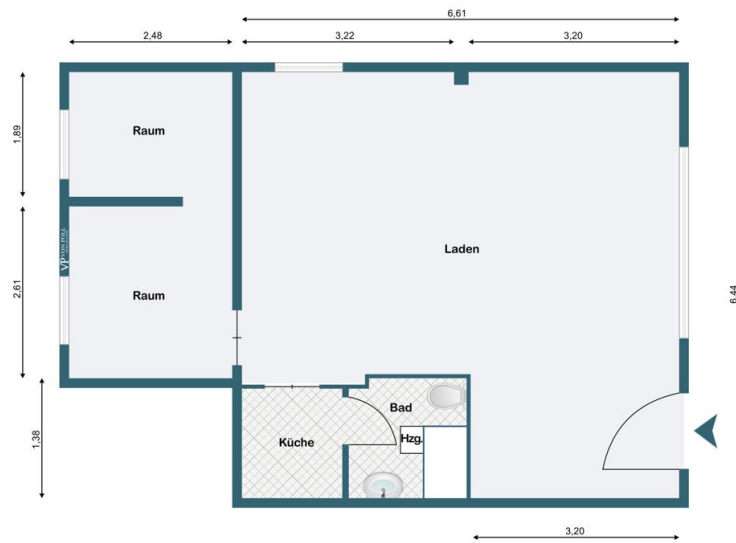
Número da propriedade: 24205209 - 29640 Schneverdingen

O imóvel



Número da propriedade: 24205209 - 29640 Schneverdingen

Plantas dos pisos



Esta planta não é à escala. Os documentos foram-nos entregues pelo cliente. Por conseguinte, não podemos assumir qualquer responsabilidade pela exatidão das indicações.

Número da propriedade: 24205209 - 29640 Schneverdingen

Uma primeira impressão

Ein vielseitig nutzbares Ladengeschäft oder Büro in bester Lage von Schneverdingens Verdener Straße steht ab sofort zur Vermietung. Die Fläche von ca. 54 m² umfasst einen großzügigen Hauptraum mit einem großen, Schaufenster (erneuert in 2024), das viel Tageslicht bietet und ideal für Ihre Warenpräsentation oder Geschäftskommunikation geeignet ist. Ergänzt wird das Objekt durch zwei kleinere Räume, eine praktische Teeküchenecke und ein separates WC. Die Räumlichkeiten wurden frisch gestrichen und sind dank der getrennt ablesbaren Energieversorgung optimal für eine eigenständige Nutzung als Büro oder kleines Ladengeschäft konzipiert. Bitte beachten Sie: Anfragen aus den Bereichen Gastronomie, Kosmetik, Wellness oder Friseur sind nicht gewünscht sind.

Número da propriedade: 24205209 - 29640 Schneverdingen

Detalhes do equipamento

Heizung über zentrale Gasheizung Bj. 2008
Glasfaseranschluß ist in der Umsetzung

Número da propriedade: 24205209 - 29640 Schneverdingen

Tudo sobre a localização

Schneverdingen, ein staatl. anerkannter Luftkurort hat mit ihren 10 Ortschaften ca. 18.000 Einwohner und liegt mitten in der Lüneburger Heide, ca. 66 km südl. von Hamburg und ca. 60 km östl. von Bremen. Die Stadt liegt im Landkreis Heidekreis in Niedersachsen und gehört zur Metropolregion Hamburg. In nur 40 Autominuten ist die Hansestadt Hamburg über die BAB 1, BAB 7 oder die B 3 zu erreichen. Schneverdingen verfügt über zwei Nahverkehrsbahnhöfe an denen der Erix im Stundentakt hält. Verschiedene Buslinien ergänzen die Mobilität im gesamten ländlichen Bereich. Auch die Verkehrsanbindung nach Hannover oder Bremen sind als sehr gut zu bezeichnen. Schneverdingen verfügt über vier Grundschulen, eine kooperative Gesamtschule und einen gymnasialen Zweig. Zahlreiche Kindergärten, ein großes Angebot im Sportverein für jung und alt, eine Musikschule, Ärzte, Banken, optimale Einkaufsmöglichkeiten für den täglichen, wie auch für den darüber hinausreichenden Bedarf, sowie zahlreiche gastronomische Angebote, stehen Ihnen in Schneverdingen zur Verfügung. Krankenhäuser sind im nahegelegenen Soltau, Rotenburg und in Buchholz zu finden. Eine reizvolle Landschaft umgibt Schneverdingen und seine zehn Ortschaften. Ausgedehnten Heideflächen, stille Moore und Wälder sowie Äcker und Weiden. Sie ist wie geschaffen für Rad- und Inliner-Touren, Ausritte und lange Wanderungen. Weitere Informationen unter www.schneverdingen.de

Número da propriedade: 24205209 - 29640 Schneverdingen

Outras informações

Es liegt ein Energiebedarfsausweis vor. Dieser ist gültig bis 16.3.2031. Endenergiebedarf für die Wärme beträgt 217.50 kWh/(m²*a). Endenergiebedarf für den Strom beträgt 103.20 kWh/(m²*a). Wesentlicher Energieträger der Heizung ist Gas. HAFTUNG: Wir weisen darauf hin, dass die von uns weitergegebenen Objektinformationen, Unterlagen, Pläne etc. vom Verkäufer bzw. Vermieter stammen. Eine Haftung für die Richtigkeit oder Vollständigkeit der Angaben übernehmen wir daher nicht. Es obliegt daher unseren Kunden, die darin enthaltenen Objektinformationen und Angaben auf ihre Richtigkeit hin zu überprüfen. Alle Immobilienangebote sind freibleibend und vorbehaltlich Irrtümer, Zwischenverkauf- und Vermietung oder sonstiger Zwischenverwertung. UNSER SERVICE FÜR SIE ALS EIGENTÜMER: Planen Sie den Verkauf oder die Vermietung Ihrer Immobilie, so ist es für Sie wichtig, deren Marktwert zu kennen. Lassen Sie kostenfrei und unverbindlich den aktuellen Wert Ihrer Immobilie professionell durch einen unserer Immobilienspezialisten einschätzen. Unser bundesweites und internationales Netzwerk ermöglicht es uns, Verkäufer bzw. Vermieter und Interessenten bestmöglich zusammenzuführen.

Número da propriedade: 24205209 - 29640 Schneverdingen

Pessoa de contacto

Para mais informações, queira contactar a sua pessoa de contacto:

Sylvia Schmidt

Am Markt 6 Distrito de Heath
E-Mail: heidekreis@von-poll.com

To Disclaimer of von Poll Immobilien GmbH

www.von-poll.com