

Wilnsdorf

# Traumhaftes Wohnen in Waldnähe: Großzügiges Haus mit Einliegerwohnung in Wilnsdorf - Niederdielfen

Número da propriedade: 24049007

FÜR SIE IN DEN BESTEN LAGEN

VP VON POLL  
IMMOBILIEN®



[www.von-poll.com](http://www.von-poll.com)

PREÇO DE COMPRA: 598.000 EUR • ÁREA: ca. 303 m<sup>2</sup> • QUARTOS: 12 • ÁREA DO TERRENO: 871 m<sup>2</sup>

Número da propriedade: 24049007 - 57234 Wilnsdorf

- Numa vista geral
- O imóvel
- Dados energéticos
- Plantas dos pisos
- Uma primeira impressão
- Detalhes do equipamento
- Tudo sobre a localização
- Outras informações
- Pessoa de contacto

Número da propriedade: 24049007 - 57234 Wilnsdorf

## Numa vista geral

Número da propriedade	24049007	Preço de compra	598.000 EUR
Área	ca. 303 m <sup>2</sup>	Natureza	Casa unifamiliar / Moradia
Forma do telhado	Telhado de sela	Comissão para arrendatários	Käuferprovision beträgt 3,57 % (inkl. MwSt.) des beurkundeten Kaufpreises
Quartos	12	Modernização / Reciclagem	2017
Quartos	6	Tipo de construção	Sólido
Casas de banho	3	Móveis	Terraço, WC de hóspedes, Lareira, Cozinha embutida
Ano de construção	1971		
Tipo de estacionamento	2 x Garagem		

Número da propriedade: 24049007 - 57234 Wilnsdorf

## Dados energéticos

Sistemas de aquecimento	Aquecimento central	Certificado Energético	Certificado de consumo de energia
Fonte de Energia	Gás	Consumo final de energia	86.90 kWh/m <sup>2</sup> a
Certificado Energético válido até	02.09.2025	Classificação energética	C
Aquecimento	Gás	Ano de construção de acordo com o certificado energético	2010

Número da propriedade: 24049007 - 57234 Wilnsdorf

## O imóvel



Número da propriedade: 24049007 - 57234 Wilnsdorf

## O imóvel



**Immobilie  
gefunden,  
Finanzierung  
gelöst.**

Jetzt persönliches Kaufbudget berechnen und die passende Finanzierungslösung ermitteln.

[www.von-poll.com/finanzieren](http://www.von-poll.com/finanzieren)



Finanzierung  
berechnen



Número da propriedade: 24049007 - 57234 Wilnsdorf

## O imóvel




**VP VON POLL**  
IMMOBILIEN

**Immobilienbewertung –  
exklusiv und  
professionell.**

- Was ist Ihre Immobilie wert?
- Wie entwickelt sich der Wert Ihrer Immobilie in Zukunft?
- Wie wirkt sich eine Modernisierung auf den Wert Ihrer Immobilie aus?

Ihre persönliche und exklusive Immobilienanalyse erhalten Sie nach nur wenigen Klicks.

[www.von-poll.com](http://www.von-poll.com)



**VP VON POLL**  
IMMOBILIEN

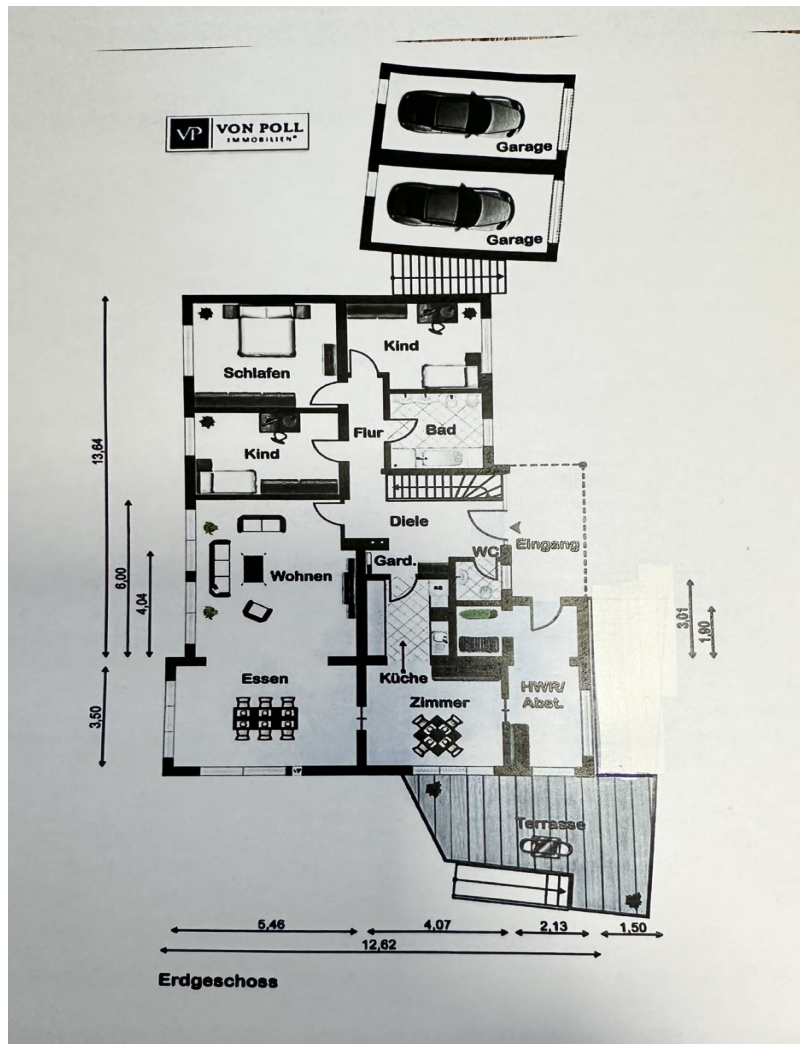
**Finden Sie  
Ihre Immobilie.**

Vorgemerkte Suchkunden erfahren frühzeitig von neuen Immobilienangeboten.

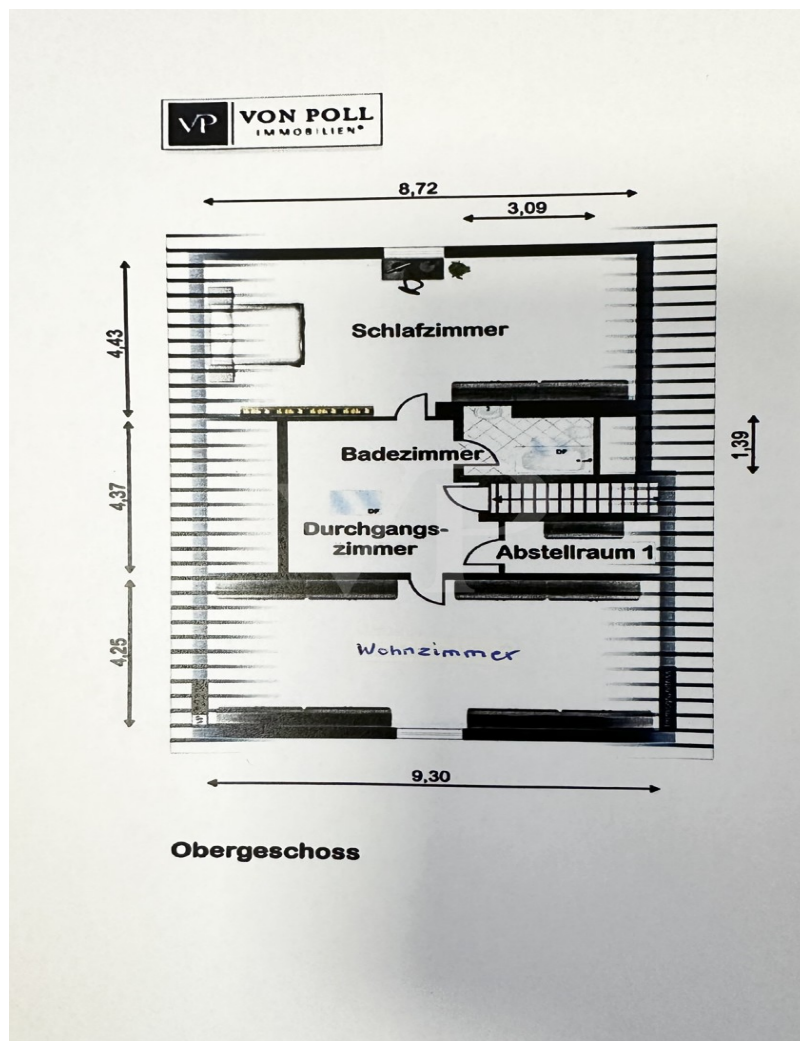
[www.von-poll.com](http://www.von-poll.com)

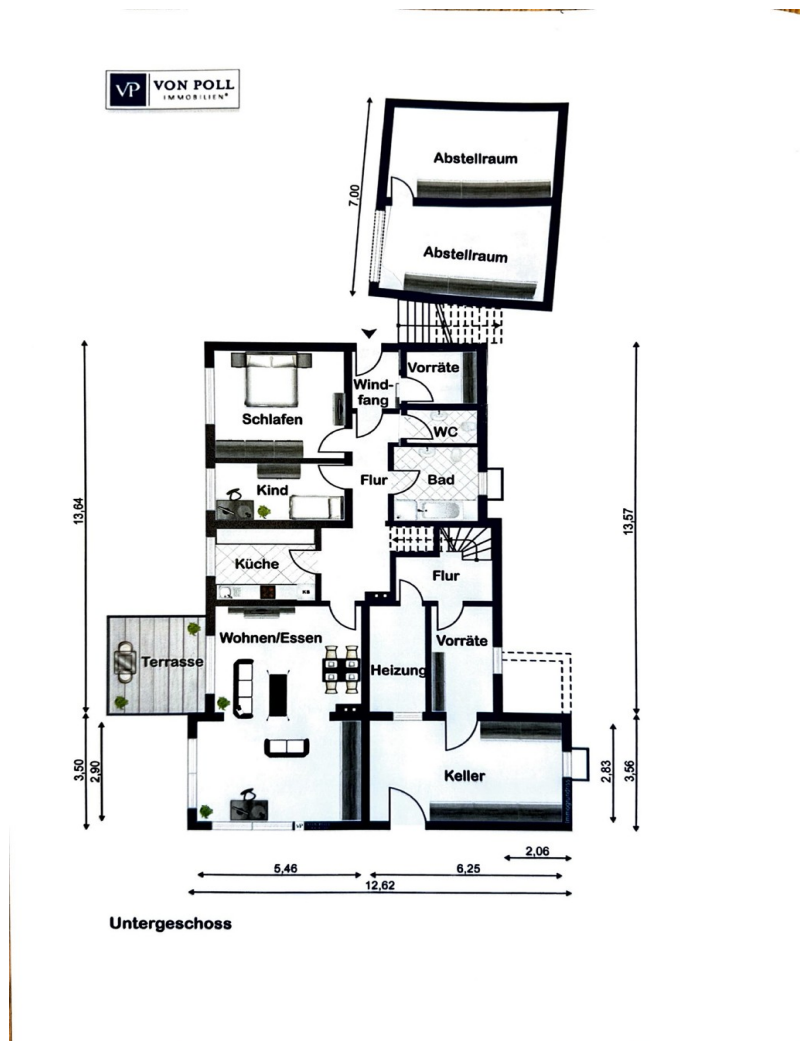
Número da propriedade: 24049007 - 57234 Wilnsdorf

# Plantas dos pisos









Esta planta não é à escala. Os documentos foram-nos entregues pelo cliente. Por conseguinte, não podemos assumir qualquer responsabilidade pela exatidão das indicações.

Número da propriedade: 24049007 - 57234 Wilnsdorf

## Uma primeira impressão

Willkommen in Ihrem neuen Zuhause! Diese einzigartige Immobilie bietet alles, was das Herz begehrt. Gelegen in dem idyllischen Wohngebiet von Wilnsdorf, erwartet Sie ein großzügiges Haus aus dem Jahr 1971, das im Jahr 1996 durch einen geschmackvollen Anbau erweitert wurde. Mit einer Wohnfläche von insgesamt 303m<sup>2</sup> auf einem 871m<sup>2</sup> großen Grundstück bietet diese Immobilie ausreichend Platz für Komfort und Entfaltung. Das Haus wurde im Jahr 2000 umfassend saniert und präsentiert sich in einem erstklassigen Zustand. Eine neue Gasheizung aus dem Jahr 2010 sorgt für eine effiziente Wärmeversorgung, während die Einliegerwohnung im Jahr 2017 vollständig renoviert wurde und nun in neuem Glanz erstrahlt. Die Lage der Immobilie ist ebenso herausragend: Ruhig gelegen an einer Straße in einem gepflegten Wohngebiet und doch nur wenige Schritte von der Natur entfernt, bietet dieses Anwesen die perfekte Kombination aus Ruhe und Erreichbarkeit. Genießen Sie erholsame Spaziergänge im nahegelegenen Wald oder entspannen Sie im eigenen Garten mit einem idyllischen Naturteich. Die Hauptwohnung, welche sowohl für Senioren als auch für Menschen mit eingeschränkter Mobilität geeignet ist, besticht durch ihre großzügige Aufteilung auf 196m<sup>2</sup>. Ein helles Wohnzimmer mit gemütlichem Kamin lädt zum Verweilen ein und bietet einen herrlichen Panoramablick über die umliegende Landschaft. Erleben Sie behagliche Abende vor dem knisternden Kaminfeuer und lassen Sie den Alltag hinter sich. Die große Terrasse ist ebenfalls ein Ort der Entspannung und bietet den idealen Rahmen für gesellige Stunden im Freien. Das Badezimmer wurde im Jahr 2015 renoviert und mit einer Fußbodenheizung und Wandheizung im Duschbereich ausgestattet, um höchsten Komfort zu garantieren. Die offene Küche mit Zugang zur Terrasse ist ein weiteres Highlight und lädt zu gemeinsamen Kocherlebnissen ein. Die Einliegerwohnung mit einer Fläche von 107m<sup>2</sup> ist ab 01.05.2025 frei und bietet gehobenen Wohnkomfort auf höchstem Niveau. Die hochwertige Ausstattung, teilweise einbruchssichere Fenster und elektrische Rollläden runden das Angebot ab und machen diese Immobilie zu einem wahren Juwel. Zwei große Garagen bieten nicht nur ausreichend Platz für Ihre Fahrzeuge, sondern auch ein Untergeschoss mit zusätzlichem Stauraum für Fahrräder, Gartenmöbel und andere Utensilien. Dadurch ist Ordnung und Platz für Ihre persönlichen Gegenstände garantiert.

Número da propriedade: 24049007 - 57234 Wilnsdorf

## Detalhes do equipamento

- Einliegerwohnung mit ca. 107m<sup>2</sup> im UG
- Kamin in Hauptwohnung
- zwei Terrassen plus Rasenfläche
- zwei große Garagen mit Unterkellerung
- elektrische Rollläden an Aluminiumfenstern
- teilweise einbruchssichere Fenster
- teilweise Barrierefrei
- moderne Bäder
- Untere Wohnung wurde 2015 komplett renoviert

Nebenkosten:

Erdgas : 262,00 EUR p.M.

Gebühren Stadt : 1.814,12 EUR p.J. Grundsteuer, Abfallbeseitigung, Straßenreinigung, Winterdienst, Niederschlagwasser inkl Frischwasser

Strom : 168,00 EUR p.M.

Allianz Wohngebäudeversicherung

**Número da propriedade: 24049007 - 57234 Wilnsdorf**

## Tudo sobre a localização

Die Gemeinde Wilnsdorf liegt in Nordrhein-Westfalen, im südlichsten Zipfel des Siegerlandes. Jeder, der auf der Bundesautobahn A 45 ("Sauerlandlinie") Richtung Dortmund oder Frankfurt fährt, und dabei auch Herborn und Siegen passiert, kommt an Wilnsdorf und der gleichnamigen Autobahnabfahrt vorbei. Ferner führt die Bundesstraße 54 durch Wilnsdorf. Im Hauptort Wilnsdorf, wo sich u.a. auch die Gemeindeverwaltung befindet, leben ca. 3.600 Menschen. Die Gemeinde Wilnsdorf im Gesamten können ca. 21.000 Einwohner Ihr zu Hause nennen. Diese Immobilie befindet sich im Ortsteil Niederdielfen.

Número da propriedade: 24049007 - 57234 Wilnsdorf

## Outras informações

Es liegt ein Energieverbrauchsausweis vor. Dieser ist gültig bis 2.9.2025. Endenergieverbrauch beträgt 86.90 kwh/(m<sup>2</sup>\*a). Wesentlicher Energieträger der Heizung ist Gas. Das Baujahr des Objekts lt. Energieausweis ist 2010. Die Energieeffizienzklasse ist C. GELDWÄSCHE: Als Immobilienmaklerunternehmen ist die von Poll Immobilien GmbH nach § 2 Abs. 1 Nr. 14 und § 10 Abs. 3 Geldwäschegesetz (GwG) dazu verpflichtet, bei der Begründung einer Geschäftsbeziehung die Identität des Vertragspartners festzustellen und zu überprüfen. Hierzu ist es erforderlich, dass wir nach § 11 GwG die relevanten Daten Ihres Personalausweises festhalten (wenn Sie als natürliche Person handeln) – beispielsweise mittels einer Kopie. Bei einer juristischen Person benötigen wir eine Kopie des Handelsregistersauszugs, aus welchem der wirtschaftlich Berechtigte hervorgeht. Das Geldwäschegesetz sieht vor, dass der Makler die Kopien bzw. Unterlagen fünf Jahre aufbewahren muss. PROVISIONSHINWEIS: Mit der Anfrage bei und durch Inanspruchnahme der Dienstleistung der Firma von Poll Immobilien GmbH, wird ein Maklervertrag geschlossen. Sofern es durch die Tätigkeit der Firma VON POLL IMMOBILIEN GmbH zu einem wirksamen Hauptvertrag mit der Eigentümerseite kommt, hat der Interessent bei Abschluss - eines MIETVERTRAGS keine Provision/Maklercourtage an die von Poll Immobilien GmbH zu zahlen. - eines KAUFVERTRAGS die ortsübliche Provision/Maklercourtage an die von Poll Immobilien GmbH gegen Rechnung zu zahlen. HAFTUNG: Wir weisen darauf hin, dass die von uns weitergegebenen Objektinformationen, Unterlagen, Pläne etc. vom Verkäufer bzw. Vermieter stammen. Eine Haftung für die Richtigkeit oder Vollständigkeit der Angaben übernehmen wir daher nicht. Es obliegt daher unseren Kunden, die darin enthaltenen Objektinformationen und Angaben auf ihre Richtigkeit hin zu überprüfen. Alle Immobilienangebote sind freibleibend und vorbehaltlich Irrtümer, Zwischenverkauf- und Vermietung oder sonstiger Zwischenverwertung. UNSER SERVICE FÜR SIE ALS EIGENTÜMER: Planen Sie den Verkauf oder die Vermietung Ihrer Immobilie, so ist es für Sie wichtig, deren Marktwert zu kennen. Lassen Sie kostenfrei und unverbindlich den aktuellen Wert Ihrer Immobilie professionell durch einen unserer Immobilienspezialisten einschätzen. Unser bundesweites und internationales Netzwerk ermöglicht es uns, Verkäufer bzw. Vermieter und Interessenten bestmöglich zusammenzuführen.

Número da propriedade: 24049007 - 57234 Wilnsdorf

## Pessoa de contacto

Para mais informações, queira contactar a sua pessoa de contacto:

Frank Günther

---

Löhrstraße 45 Siegen  
E-Mail: [siegen@von-poll.com](mailto:siegen@von-poll.com)

*To Disclaimer of von Poll Immobilien GmbH*

---

[www.von-poll.com](http://www.von-poll.com)