

Cham

# Neubau! Hochwertiges Appartement in zentraler Lage

Número da propriedade: 24201034App.2EG



[www.von-poll.com](http://www.von-poll.com)

PREÇO DE COMPRA: 186.500 EUR • ÁREA: ca. 39,42 m<sup>2</sup> • QUARTOS: 1

Número da propriedade: 24201034App.2EG - 93413 Cham

- Numa vista geral
- O imóvel
- Dados energéticos
- Uma primeira impressão
- Detalhes do equipamento
- Tudo sobre a localização
- Outras informações
- Pessoa de contacto

Número da propriedade: 24201034App.2EG - 93413 Cham

## Numa vista geral

Número da propriedade	24201034App.2EG	Preço de compra	186.500 EUR
Área	ca. 39,42 m <sup>2</sup>	Comissão para arrendatários	Provisionsfrei
Forma do telhado	Telhado de sela	Tipo de construção	Sólido
Quartos	1	Móveis	Varanda
Quartos	1		
Casas de banho	1		
Ano de construção	2024		
Tipo de estacionamento	1 x Lugar de estacionamento ao ar livre		

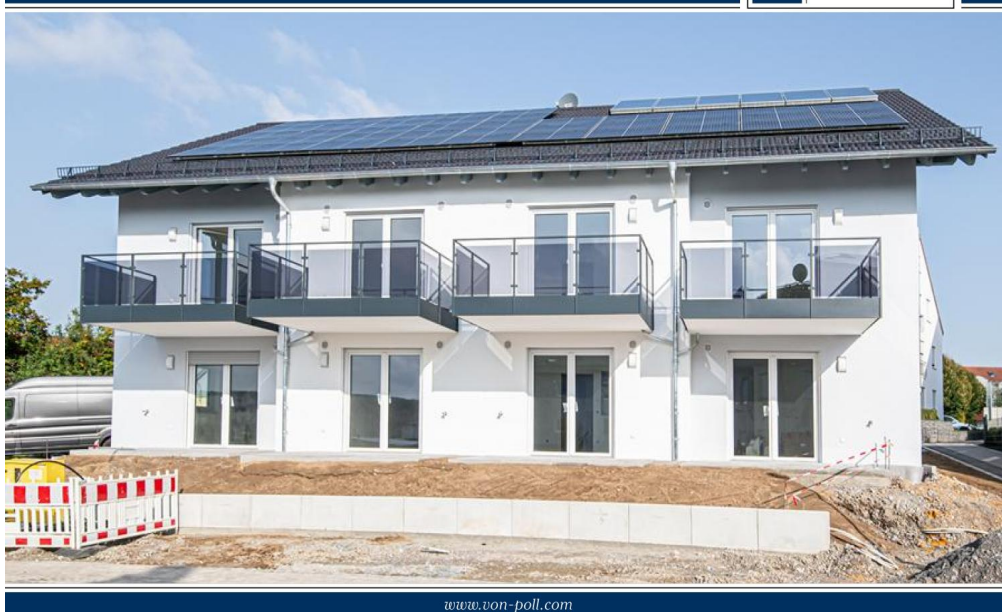
Número da propriedade: 24201034App.2EG - 93413 Cham

## Dados energéticos

Sistemas de aquecimento	Aquecimento por chão radiante	Certificado Energético	Consumo energético final
Fonte de Energia	Bomba de calor ar-água	Procura final de energia	28.50 kWh/m <sup>2</sup> a
Certificado Energético válido até	04.04.2034	Classificação energética	A
Aquecimento	Bomba de calor ar-água	Ano de construção de acordo com o certificado energético	2024

Número da propriedade: 24201034App.2EG - 93413 Cham

## O imóvel



[www.von-poll.com](http://www.von-poll.com)



Número da propriedade: 24201034App.2EG - 93413 Cham

## O imóvel



Número da propriedade: 24201034App.2EG - 93413 Cham

## O imóvel



Número da propriedade: 24201034App.2EG - 93413 Cham

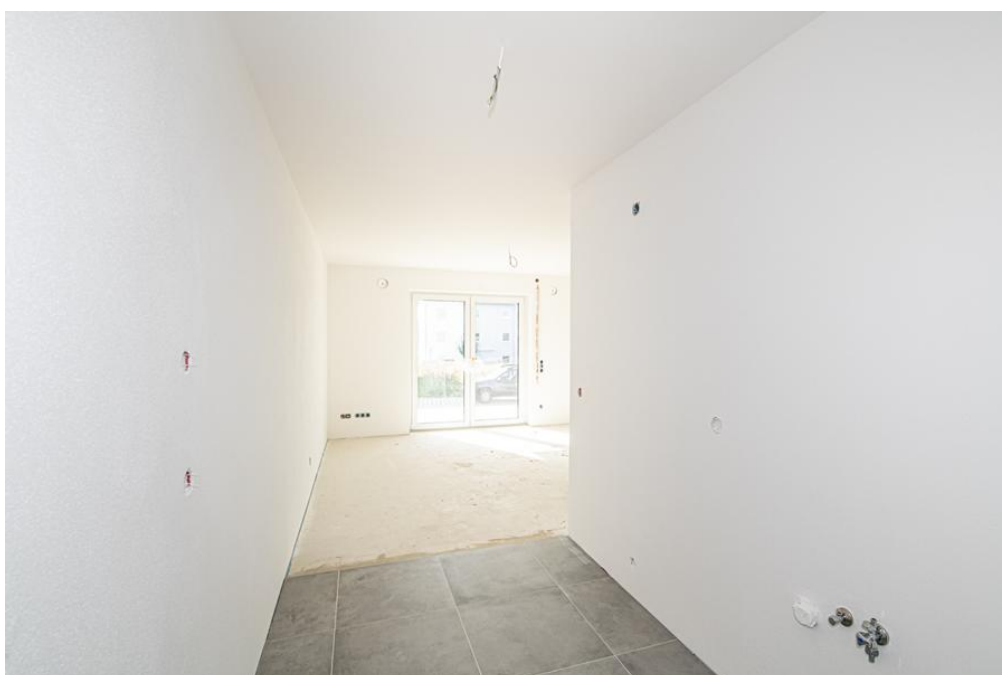
## O imóvel





Número da propriedade: 24201034App.2EG - 93413 Cham

## O imóvel



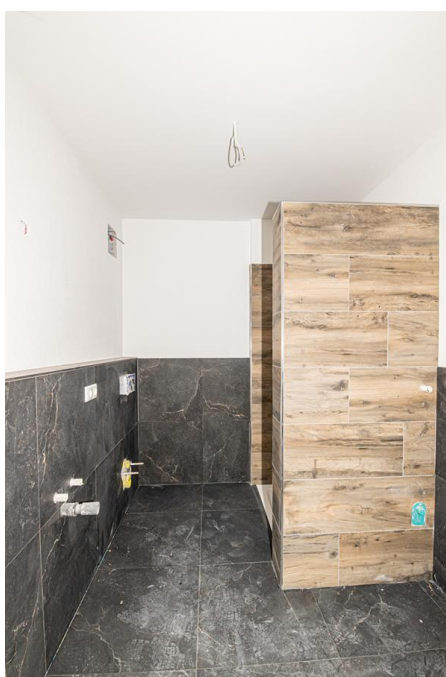
Número da propriedade: 24201034App.2EG - 93413 Cham

## O imóvel



Número da propriedade: 24201034App.2EG - 93413 Cham

## O imóvel



Número da propriedade: 24201034App.2EG - 93413 Cham

## O imóvel



Número da propriedade: 24201034App.2EG - 93413 Cham

## O imóvel



Número da propriedade: 24201034App.2EG - 93413 Cham

## O imóvel



Número da propriedade: 24201034App.2EG - 93413 Cham

## O imóvel



Número da propriedade: 24201034App.2EG - 93413 Cham

## O imóvel





Número da propriedade: 24201034App.2EG - 93413 Cham

## O imóvel



Número da propriedade: 24201034App.2EG - 93413 Cham

## O imóvel



Número da propriedade: 24201034App.2EG - 93413 Cham

## O imóvel



Número da propriedade: 24201034App.2EG - 93413 Cham

## Uma primeira impressão

Dieses Wohnhaus mit 12 Apartments wird nach höchsten Energieeffizienzstandards gebaut. Es verfügt über eine PV-Anlage mit Speicher und wird gemäß dem KfW 40+ - Standard errichtet. Baubeginn ist ca. im Oktober 2024 des Mehrfamilienhauses, in dem sich die Wohnung befindet. Dadurch haben Käufer die Möglichkeit, ihre eigenen Wünsche und Vorstellungen bei der Gestaltung der Wohnung einzubringen. Mit einer Wohnfläche von ca. 39,42 m<sup>2</sup> eignet sich die Wohnung ideal für Singles oder Studenten. Die moderne Wohnung besticht durch ihre hochwertige Ausstattung. Die Kunststofffenster sind mit einer 3-fach-Verglasung versehen, was für eine ausgezeichnete Wärmedämmung sorgt. Elektrisch bedienbare Rollläden bieten Komfort und Privatsphäre. Die Ausstattung ist von hoher Qualität und sorgt für ein ansprechendes Design. Die Wohnung verfügt über eine Fußbodenheizung mit Einzelraumregelung sowie eine bedarfsgerechte Wohnraumlüftung mit Wärmerückgewinnung. Hochwertige Materialien, darunter Echtholzparkett, Fliesen nach Wahl in den Bädern und moderne Sanitärausstattung gehören zur Ausstattung. Die Außenanlagen werden ansprechend gestaltet, unter anderem mit Balkonen aus Stahlbeton, Edelstahl und Glas, Gabionenmauern und verschiedenen Materialien für Terrassen. Grünflächen und Pflanzflächen werden liebevoll angelegt. Ein Abstellraum im Dachgeschoss und ein Stellplatz vor dem Haus sind im Kaufpreis enthalten. Die Einhaltung der Energieeinsparverordnung sowie des Erneuerbare-Energien-Wärmegesetzes ist gewährleistet. Dadurch wird nicht nur ein angenehmes Raumklima geschaffen, sondern auch die Heizkosten auf ein Minimum reduziert. Die Energieerzeugung erfolgt umweltschonend durch eine Luftwärmepumpe, unterstützt durch eine Solaranlage auf dem Dach. Insgesamt zeichnet sich die Immobilie durch ihre moderne Ausstattung, die kompakte Raumaufteilung und die zentrale Lage aus. Vereinbaren Sie noch heute einen Besichtigungstermin und überzeugen Sie sich selbst von diesem attraktiven Angebot. Bezahlung erst bei Übergabe und Fertigstellung der Wohnung.

Número da propriedade: 24201034App.2EG - 93413 Cham

## Detalhes do equipamento

Bilder dienen als Beispiel von schon einem bestehenden Haus, hier können die Wohnungen besichtigt werden.

- PV-Anlage mit Speicher
- Stellplatz vor dem Haus
- dezentrale Lüftungsanlage
- Solaranlage für Warmwasser
- Abstellraum im Dachgeschoss
- elektrisch bedienbare Rollläden
- hochwertige Türen und Treppen
- Kunststofffenster mit 3-fach-Verglasung

Número da propriedade: 24201034App.2EG - 93413 Cham

## Tudo sobre a localização

Die Kreisstadt Cham mit einer Einwohnerzahl von ca. 17.000 Einwohnern liegt nordöstlich von Regensburg im Naturpark Oberer Bayerischer Wald. Der Stadtname leitet sich vom Flüsschen Chamb ab, das nahe Cham in den Regen mündet. Das Stadtbild der historischen Altstadt wird durch zahlreiche Brunnen sowie viele Baudenkmäler bestimmt. Zu den prominentesten gehören das markante Biertor, eines der ehemaligen Burgtore mit seinen zwei Türmen im Zentrum Chams. Neben einer modernen Infrastruktur und abwechslungsreichen Einkaufsmöglichkeiten sorgen ein spannender Veranstaltungskalender sowie Galerien und Museen für den hohen Freizeitwert Chams. Der Bayrische Wald bietet zahlreiche Möglichkeiten für die Freizeitgestaltung: Im Sommer zum Wandern und Mountainbiken und im Winter zum Skifahren und Skitourwandern. Über Bundesstraßen ist Cham ebenso hervorragend an das Verkehrsnetz angeschlossen und erfüllt alle Bedingungen eines angenehmen Wohnortes. Entfernungen: - Bad Kötzing: 18 km - Roding: 14 km (B85) - Straubing: 44km (B20) - Regensburg: 62 km (B85, B16)

Número da propriedade: 24201034App.2EG - 93413 Cham

## Outras informações

Es liegt ein Energiebedarfsausweis vor. Dieser ist gültig bis 4.4.2034. Endenergiebedarf beträgt 28.50 kWh/(m<sup>2</sup>\*a). Wesentlicher Energieträger der Heizung ist Luft/wasser Wärmepumpe. Das Baujahr des Objekts lt. Energieausweis ist 2024. Die Energieeffizienzklasse ist A.

Número da propriedade: 24201034App.2EG - 93413 Cham

## Pessoa de contacto

Para mais informações, queira contactar a sua pessoa de contacto:

Mario Aschenbrenner

---

Fuhrmannstraße 3 Cham  
E-Mail: [cham@von-poll.com](mailto:cham@von-poll.com)

*To Disclaimer of von Poll Immobilien GmbH*

---

[www.von-poll.com](http://www.von-poll.com)