

Berlin / Heinersdorf

Für Paare oder kleine Familien: Einfamilienhaus mit großem Garten in bester Lage von Heinersdorf

Número da propriedade: 25071035



www.von-poll.com

PREÇO DE COMPRA: 449.000 EUR • ÁREA: ca. 84 m² • QUARTOS: 3 • ÁREA DO TERRENO: 806 m²

Número da propriedade: 25071035 - 13089 Berlin / Heinersdorf

- Numa vista geral
- O imóvel
- Dados energéticos
- Plantas dos pisos
- Uma primeira impressão
- Detalhes do equipamento
- Tudo sobre a localização
- Outras informações
- Pessoa de contacto

Número da propriedade: 25071035 - 13089 Berlin / Heinersdorf

Numa vista geral

Número da propriedade	25071035
Área	ca. 84 m ²
Forma do telhado	Telhado campo único
Quartos	3
Quartos	2
Casas de banho	1
Ano de construção	1934
Tipo de estacionamento	1 x Garagem

Preço de compra	449.000 EUR
Natureza	Casa unifamiliar / Moradia
Comissão para arrendatários	Käuferprovision beträgt 3,57 % (inkl. MwSt.) des beurkundeten Kaufpreises
Modernização / Reciclagem	1992
Tipo de construção	Sólido
Móveis	Terraço, Jardim / uso partilhado

Número da propriedade: 25071035 - 13089 Berlin / Heinersdorf

Dados energéticos

Sistemas de aquecimento	Aquecimento por chão radiante	Certificado Energético	Certificado de consumo de energia
Fonte de Energia	Gás natural leve	Consumo final de energia	245.30 kWh/m ² a
Certificado Energético válido até	22.03.2034	Classificação energética	G
Aquecimento	Gás	Ano de construção de acordo com o certificado energético	1934

Número da propriedade: 25071035 - 13089 Berlin / Heinersdorf

O imóvel



Número da propriedade: 25071035 - 13089 Berlin / Heinersdorf

O imóvel



Número da propriedade: 25071035 - 13089 Berlin / Heinersdorf

O imóvel



Número da propriedade: 25071035 - 13089 Berlin / Heinersdorf

O imóvel



Número da propriedade: 25071035 - 13089 Berlin / Heinersdorf

O imóvel



Número da propriedade: 25071035 - 13089 Berlin / Heinersdorf

O imóvel



Número da propriedade: 25071035 - 13089 Berlin / Heinersdorf

O imóvel



Número da propriedade: 25071035 - 13089 Berlin / Heinersdorf

O imóvel



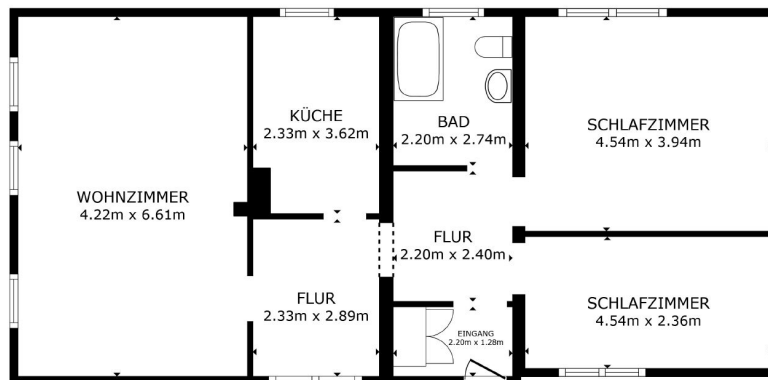
Número da propriedade: 25071035 - 13089 Berlin / Heinersdorf

O imóvel



Número da propriedade: 25071035 - 13089 Berlin / Heinersdorf

Plantas dos pisos



Esta planta não é à escala. Os documentos foram-nos entregues pelo cliente. Por conseguinte, não podemos assumir qualquer responsabilidade pela exatidão das indicações.

Número da propriedade: 25071035 - 13089 Berlin / Heinersdorf

Uma primeira impressão

Dieses Einfamilienhaus ist ein hochinteressantes Objekt für Käufer, die Wert auf Gestaltungsspielraum legen und eine zentrale, gleichwohl ruhige Lage wünschen. Ursprünglich im Jahr 1934 in massiver Bauweise errichtet, wurde die Immobilie zuletzt 1992 saniert. Sie befindet sich in einer verkehrsberuhigten Straße und steht derzeit leer. Das Grundstück erstreckt sich über ca. 806 m² und umfasst einen großzügigen Garten mit Obstbäumen sowie einigen Nebengebäuden, darunter ein Schuppen und eine Werkstatt. Diese bieten zusätzlichen Stauraum und Möglichkeiten für kreative Projekte. Eine Garage bietet Raum für Fahrzeuge.

Das Haus selbst besitzt eine Wohnfläche von etwa 84 m², die sich funktional auf drei Zimmer verteilt. Neben zwei Schlafzimmern und einem geräumigen Wohnzimmer gibt es ein Badezimmer und eine Küche. Ein Highlight ist der Wintergarten mit separatem Eingang, der ca. 39 m² misst. Dieser vergrößert den Wohnraum und bietet unterschiedliche Nutzungsmöglichkeiten. Die im Haus installierte Fußbodenheizung sorgt für gleichmäßige Wärmeverteilung und erhöht den Wohnkomfort.

Die Immobilie bedarf der Renovierung. Damit bietet sie gleichzeitig vielfältige Möglichkeiten der persönlichen Ausgestaltung. Die anstehende Modernisierung ermöglicht es künftigen Besitzern, ihre Vorstellungen den eigenen Anforderungen und Vorlieben gemäß zu realisieren. Die vorhandene Infrastruktur und die solide Grundsubstanz der Immobilie bieten dabei eine gute Basis für die Verwirklichung dieser individuellen Wohnträume.

Dank seiner zentralen Lage in einer verkehrsberuhigten Straße verbindet das Haus die Vorteile einer guten Nachbarschaft mit der Nähe zu den notwendigen Einrichtungen des täglichen Lebens. Einkaufsmöglichkeiten, Schulen, öffentliche Verkehrsmittel und Freizeitmöglichkeiten sind in kurzer Distanz erreichbar. Auch das macht diesen Standort besonders attraktiv für Paare oder kleine Familien.

Kurzum: eine interessante Immobilie mit großem Entwicklungspotential in gefragter Lage. Käufer mit Ideen und einem Faible für kreative Gestaltung finden hier die solide Basis für ein gemütliches Zuhause.

Eine Besichtigung ermöglicht Ihnen, das Potential dieser Immobilie vor Ort auszuloten und bereits eigene Visionen zu entwickeln. Mit Interessenten vereinbaren wir gerne einen Termin zur Besichtigung.

Número da propriedade: 25071035 - 13089 Berlin / Heinersdorf

Detalhes do equipamento

- massive Bauweise
- Außenfassade verputzt, Dämmplatten
- Dach mit Dachschindel
- Spitzboden nicht ausgebaut, von Außen zugänglich
- Fußbodenheizung
- Fenster Kunststoff, doppelverglast
- großflächiger Wintergarten mit zusätzlicher Heizung
- Garage

Número da propriedade: 25071035 - 13089 Berlin / Heinersdorf

Tudo sobre a localização

Der Bezirk Berlin - Pankow ist einer der beliebtesten Berliner Bezirke mit den höchsten Zuwachsraten. Grün und doch stadtnah bildet Heinersdorf ein Bindeglied zwischen Berlin Weißensee und dem Stadtteil Pankow.

Dominiert von Ein- und Zweifamilienhäusern mit vielen historischen Kleingartenanlagen, die schon immer gern von den Berlinern genutzt wurden, präsentiert sich Heinersdorf als kleines Dorf in der Stadt. Verschiedene Einkaufsmöglichkeiten sowie Schulen und Kitas sind im Nahe gelegenen alten Ortskern von Heinersdorf zu finden. Die Verkehrsanbindung ins Zentrum und in das Berliner Umland ist gut. In ca. 10 Minuten gelangen Sie mit dem PKW zum Prenzlauer Berg und 15 Minuten zum Alexanderplatz.

Öffentliche Verkehrsmittel stehen mit Bus 158, X54 und Straßenbahnverbindungen M2 fußläufig in ca. 5 bis 10 Minuten zur Verfügung.

Número da propriedade: 25071035 - 13089 Berlin / Heinersdorf

Outras informações

Es liegt ein Energieverbrauchsausweis vor.

Dieser ist gültig bis 22.3.2034.

Endenergieverbrauch beträgt 245.30 kwh/(m²*a).

Wesentlicher Energieträger der Heizung ist Erdgas leicht.

Das Baujahr des Objekts lt. Energieausweis ist 1934.

Die Energieeffizienzklasse ist G.

GELDWÄSCHE: Als Immobilienmaklerunternehmen ist die von Poll Immobilien GmbH nach § 2 Abs. 1 Nr. 14 und § 10 Abs. 3 Geldwäschegesetz (GwG) dazu verpflichtet, bei der Begründung einer Geschäftsbeziehung die Identität des Vertragspartners festzustellen und zu überprüfen. Hierzu ist es erforderlich, dass wir nach § 11 GwG die relevanten Daten Ihres Personalausweises festhalten (wenn Sie als natürliche Person handeln) – beispielsweise mittels einer Kopie. Bei einer juristischen Person benötigen wir eine Kopie des Handelsregisterauszugs, aus welchem der wirtschaftlich Berechtigte hervorgeht. Das Geldwäschegesetz sieht vor, dass der Makler die Kopien bzw. Unterlagen fünf Jahre aufbewahren muss.

PROVISIONSHINWEIS: Mit der Anfrage bei und durch Inanspruchnahme der Dienstleistung der Firma von Poll Immobilien GmbH, wird ein Maklervertrag geschlossen. Sofern es durch die Tätigkeit der Firma VON POLL IMMOBILIEN GmbH zu einem wirksamen Hauptvertrag mit der Eigentümerseite kommt, hat der Interessent bei Abschluss

- eines MIETVERTRAGS keine Provision/Maklercourtage an die von Poll Immobilien GmbH zu zahlen.

- eines KAUFVERTRAGS die ortsübliche Provision/Maklercourtage an die von Poll Immobilien GmbH gegen Rechnung zu zahlen.

HAFTUNG: Wir weisen darauf hin, dass die von uns weitergegebenen Objektinformationen, Unterlagen, Pläne etc. vom Verkäufer bzw. Vermieter stammen. Eine Haftung für die Richtigkeit oder Vollständigkeit der Angaben übernehmen wir daher nicht. Es obliegt daher unseren Kunden, die darin enthaltenen Objektinformationen und Angaben auf ihre Richtigkeit hin zu überprüfen. Alle Immobilienangebote sind freibleibend und vorbehaltlich Irrtümer, Zwischenverkauf- und Vermietung oder sonstiger Zwischenverwertung.

UNSER SERVICE FÜR SIE ALS EIGENTÜMER:

Planen Sie den Verkauf oder die Vermietung Ihrer Immobilie, so ist es für Sie wichtig, deren Marktwert zu kennen. Lassen Sie kostenfrei und unverbindlich den aktuellen Wert

Ihrer Immobilie professionell durch einen unserer Immobilienspezialisten einschätzen.
Unser bundesweites und internationales Netzwerk ermöglicht es uns, Verkäufer bzw.
Vermieter und Interessenten bestmöglich zusammenzuführen.

Número da propriedade: 25071035 - 13089 Berlin / Heinersdorf

Pessoa de contacto

Para mais informações, queira contactar a sua pessoa de contacto:

Ulf Sobeck

Florastraße 1, 13187 Berlin
Tel.: +49 30 - 20 14 371 0
E-Mail: pankow@von-poll.com

Para o aviso de isenção de responsabilidade da von Poll Immobilien GmbH

www.von-poll.com