

Moers – Repelen

Sanierungsbedürftiges Reihenendhaus mit Anbaupotenzial!

Número da propriedade: 24070016

VERKAUFT



www.von-poll.com

PREÇO DE COMPRA: 219.000 EUR • ÁREA: ca. 114 m² • QUARTOS: 4.5 • ÁREA DO TERRENO: 531 m²

Número da propriedade: 24070016 - 47443 Moers – Repelen

- Numa vista geral
- O imóvel
- Dados energéticos
- Uma primeira impressão
- Detalhes do equipamento
- Tudo sobre a localização
- Outras informações
- Pessoa de contacto

Número da propriedade: 24070016 - 47443 Moers – Repelen

Numa vista geral

Número da propriedade	24070016	Preço de compra	219.000 EUR
Área	ca. 114 m ²	Comissão para arrendatários	Käuferprovision beträgt 3,57 % (inkl. MwSt.) des beurkundeten Kaufpreises
Forma do telhado	Telhado de sela	Modernização / Reciclagem	2003
Quartos	4.5	Tipo de construção	Sólido
Quartos	3	Móveis	Terraço, WC de hóspedes, Jardim / uso partilhado
Casas de banho	1		
Ano de construção	1956		

Número da propriedade: 24070016 - 47443 Moers – Repelen

Dados energéticos

Sistemas de aquecimento	Aquecimento central	Certificado Energético	Consumo energético final
Fonte de Energia	Gás natural pesado	Procura final de energia	376.50 kWh/m²a
Certificado Energético válido até	15.09.2034	Classificação energética	H
Aquecimento	Elétrico	Ano de construção de acordo com o certificado energético	1956

Número da propriedade: 24070016 - 47443 Moers – Repelen

O imóvel



Número da propriedade: 24070016 - 47443 Moers – Repelen

O imóvel



Número da propriedade: 24070016 - 47443 Moers – Repelen

O imóvel



Número da propriedade: 24070016 - 47443 Moers – Repelen

O imóvel



Número da propriedade: 24070016 - 47443 Moers – Repelen

O imóvel



Número da propriedade: 24070016 - 47443 Moers – Repelen

O imóvel



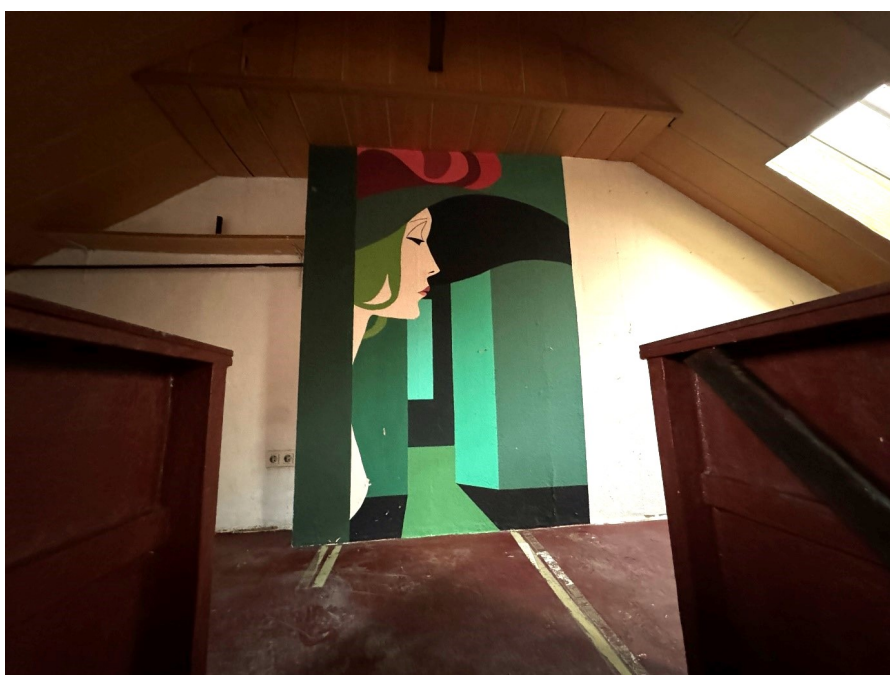
Número da propriedade: 24070016 - 47443 Moers – Repelen

O imóvel



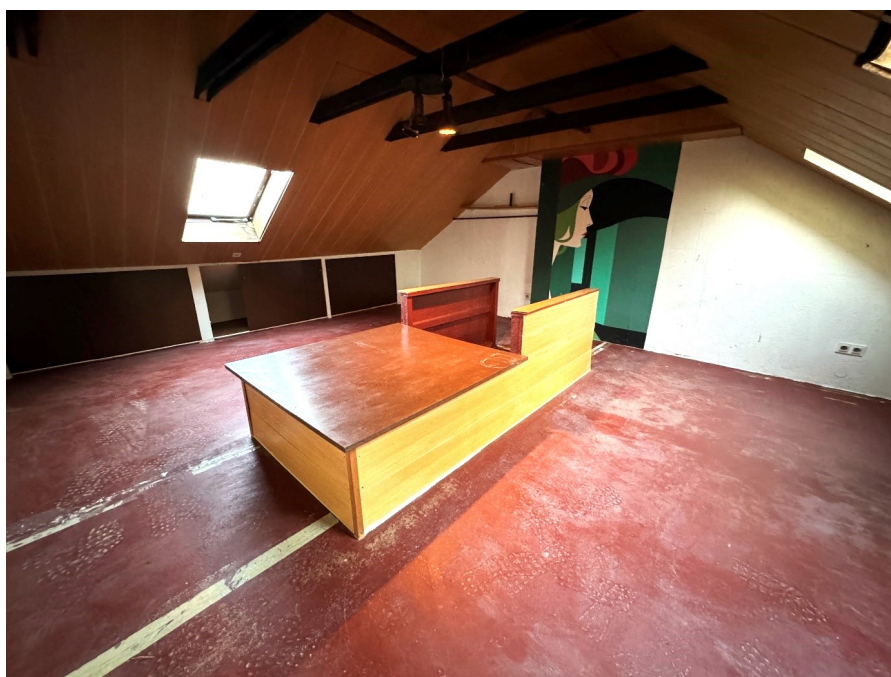
Número da propriedade: 24070016 - 47443 Moers – Repelen

O imóvel



Número da propriedade: 24070016 - 47443 Moers – Repelen

O imóvel



Número da propriedade: 24070016 - 47443 Moers – Repelen

O imóvel



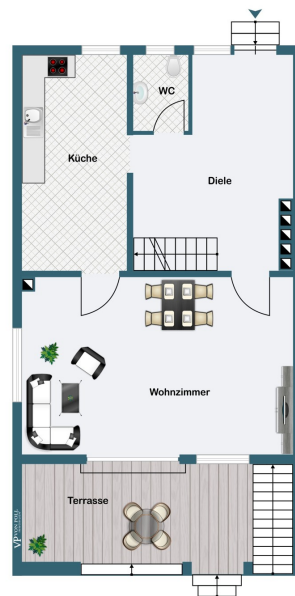
Número da propriedade: 24070016 - 47443 Moers – Repelen

O imóvel



Número da propriedade: 24070016 - 47443 Moers – Repelen

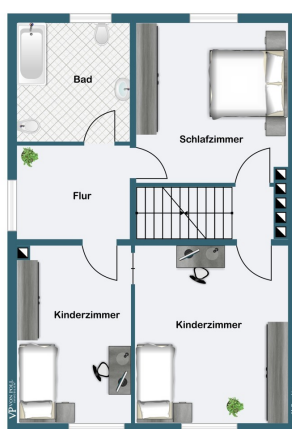
O imóvel



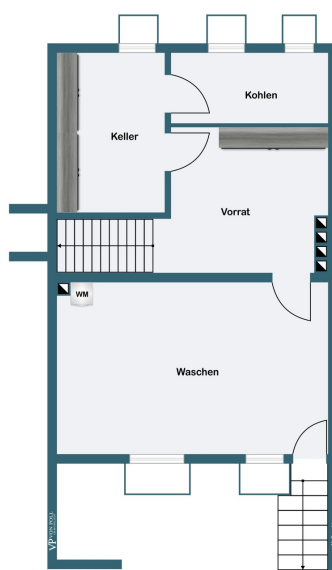
Erdgeschoss

Número da propriedade: 24070016 - 47443 Moers – Repelen

O imóvel



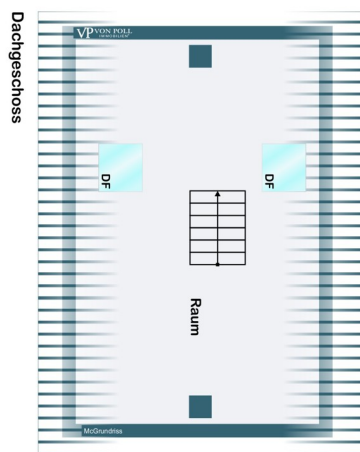
Obergeschoss



Kellergeschoss

Número da propriedade: 24070016 - 47443 Moers – Repelen

O imóvel



Número da propriedade: 24070016 - 47443 Moers – Repelen

Uma primeira impressão

Dieses Reihenendhaus aus bauzeittypischer Siedlungsbauweise (1956) schreit dringend nach Handwerker Händen und einer Komplett-Sanierung! Mit viel handwerklichem Geschick kann aus dieser Immobilie eine kleines Schmuckstück werden. Das Reihenhaus ist ideal für die junge Familie. Das Haus kann durch einen seitlichen Anbau oder ein weiteres Haus erweitert werden, lt. bauamtlicher Auskunft! Über den großen Eingangsbereich gelangen Sie in die Räume vom Erdgeschoß und auch über die Holztreppe in die anderen Geschosse. Im Obergeschoß befinden sich drei Schlafräume und über eine Holzwangentreppe, begehbar über ein Schlafzimmer, gelangen Sie in den ausgebauten Spitzboden, der nur als Hobby-Lagerraum dient (keine Wohnfläche!). Ein hübsches Haus mit viel Potenzial für talentierte Handwerker, zentral gelegen, wartet genau auf Sie, kommen Sie gerne zu einer Besichtigung vorbei.

Número da propriedade: 24070016 - 47443 Moers – Repelen

Detalhes do equipamento

- Elektro / Radiatoren Heizung
- Warm Wasser Boiler
- Kunststofffenster weiß Doppelverglasung
- Alufenster Einfachverglasung
- Holzwangentreppen
- Bodenbelege: Fliesen, Teppich, PVC
- Kelleraußentreppe

Número da propriedade: 24070016 - 47443 Moers – Repelen

Tudo sobre a localização

Das Charakter Haus mit viel Potential befindet sich in einem zentralen Wohnumfeld von Moers. Im Stadtteil herrscht eine hervorragende Infrastruktur mit Supermärkten, Geschäften, Arztpraxen, Kindergärten, Grund- und weiterführenden Schulen, welche man in wenigen Minuten fußläufig erreichen kann. Viele Freizeitaktivitäten sind im direkten Umfeld möglich. Diversen Sportvereinen bieten eine große Auswahl an Sportarten, oder Sie können spontan nach „Üttelsheimer See“ ins Grün radeln. Anbindungen an das Bus- und Bahnnetz sowie die Autobahn A40 und A42 sowie A57 sind in unmittelbarer Nähe sehr gut zu erreichen.

Número da propriedade: 24070016 - 47443 Moers – Repelen

Outras informações

Es liegt ein Energiebedarfsausweis vor. Dieser ist gültig bis 15.9.2034. Endenergiebedarf beträgt 376.50 kwh/(m²*a). Wesentlicher Energieträger der Heizung ist Erdgas schwer. Das Baujahr des Objekts lt. Energieausweis ist 1956. Die Energieeffizienzklasse ist H.

GELDWÄSCHE: Als Immobilienmaklerunternehmen ist die von Poll Immobilien GmbH nach § 2 Abs. 1 Nr. 14 und § 11 Abs. 1, 2 Geldwäschegesetz (GwG) dazu verpflichtet, bei der Begründung einer Geschäftsbeziehung die Identität des Vertragspartners festzustellen und zu überprüfen, bzw. sobald ein ernsthaftes Interesse an der Durchführung des Immobilienkaufvertrages besteht. Hierzu ist es erforderlich, dass wir nach § 11 Abs. 4 GwG die relevanten Daten Ihres Personalausweises festhalten (wenn Sie als natürliche Person handeln) – beispielsweise mittels einer Kopie. Bei einer juristischen Person benötigen wir eine Kopie des Handelsregisterauszugs, aus welchem der wirtschaftlich Berechtigte hervorgeht. Das Geldwäschegesetz sieht vor, dass der Makler die Kopien bzw. Unterlagen fünf Jahre aufbewahren muss. Als unser Vertragspartner haben Sie auch eine Mitwirkungspflicht nach § 11 Abs. 6 GwG.

HAFTUNG: Wir weisen darauf hin, dass die von uns weitergegebenen Objektinformationen, Unterlagen, Pläne etc. vom Verkäufer bzw. Vermieter stammen. Eine Haftung für die Richtigkeit oder Vollständigkeit der Angaben übernehmen wir daher nicht. Es obliegt daher unseren Kunden, die darin enthaltenen Objektinformationen und Angaben auf ihre Richtigkeit hin zu überprüfen. Alle Immobilienangebote sind freibleibend und vorbehaltlich Irrtümer, Zwischenverkauf- und Vermietung oder sonstiger Zwischenverwertung.

UNSER SERVICE FÜR SIE ALS EIGENTÜMER: Planen Sie den Verkauf oder die Vermietung Ihrer Immobilie, so ist es für Sie wichtig, deren Marktwert zu kennen. Lassen Sie kostenfrei und unverbindlich den aktuellen Wert Ihrer Immobilie professionell durch einen unserer Immobilienspezialisten einschätzen. Unser bundesweites und internationales Netzwerk ermöglicht es uns, Verkäufer bzw. Vermieter und Interessenten bestmöglich zusammenzuführen.

Número da propriedade: 24070016 - 47443 Moers – Repelen

Pessoa de contacto

Para mais informações, queira contactar a sua pessoa de contacto:

Evelin Gill

Neustraße 34 Moers
E-Mail: moers@von-poll.com

To Disclaimer of von Poll Immobilien GmbH

www.von-poll.com