

Michendorf

# Gepflegtes Wohn- und Geschäftshaus im Zentrum von Michendorf: Kernsaniert und vielseitig nutzbar

Número da propriedade: 24109042



[www.von-poll.com](http://www.von-poll.com)

PREÇO DE COMPRA: 790.000 EUR • ÁREA: ca. 152,3 m<sup>2</sup> • QUARTOS: 7 • ÁREA DO TERRENO: 1.531 m<sup>2</sup>

Número da propriedade: 24109042 - 14552 Michendorf

- Numa vista geral
- O imóvel
- Dados energéticos
- Plantas dos pisos
- Uma primeira impressão
- Detalhes do equipamento
- Tudo sobre a localização
- Outras informações
- Pessoa de contacto

Número da propriedade: 24109042 - 14552 Michendorf

## Numa vista geral

Número da propriedade	24109042	Preço de compra	790.000 EUR
Área	ca. 152,3 m <sup>2</sup>	Comissão para arrendatários	Käuferprovision beträgt 7,14 % (inkl. MwSt.) des beurkundeten Kaufpreises
Forma do telhado	Telhado de sela	Modernização / Reciclagem	2000
Quartos	7	Tipo de construção	Sólido
Quartos	4	Área útil	ca. 121 m <sup>2</sup>
Casas de banho	5	Área comercial	ca. 76.66 m <sup>2</sup>
Ano de construção	1900	Área arrendáve	ca. 228 m <sup>2</sup>
		Móveis	Terraço, WC de hóspedes, Lareira, Jardim / uso partilhado

Número da propriedade: 24109042 - 14552 Michendorf

## Dados energéticos

Sistemas de aquecimento	Aquecimento central	Certificado Energético	Certificado de consumo de energia
Fonte de Energia	Gás	Consumo final de energia	89.80 kWh/m <sup>2</sup> a
Certificado Energético válido até	10.08.2030	Classificação energética	C
Aquecimento	Gás	Ano de construção de acordo com o certificado energético	1998

Número da propriedade: 24109042 - 14552 Michendorf

## O imóvel





Número da propriedade: 24109042 - 14552 Michendorf

## O imóvel



Número da propriedade: 24109042 - 14552 Michendorf

## O imóvel





Número da propriedade: 24109042 - 14552 Michendorf

## O imóvel





Número da propriedade: 24109042 - 14552 Michendorf

## O imóvel



Número da propriedade: 24109042 - 14552 Michendorf

## O imóvel



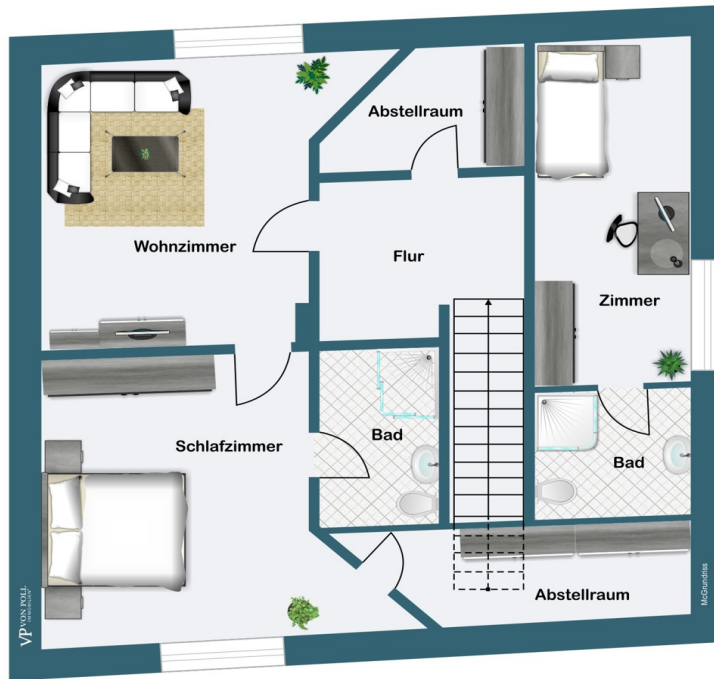
Número da propriedade: 24109042 - 14552 Michendorf

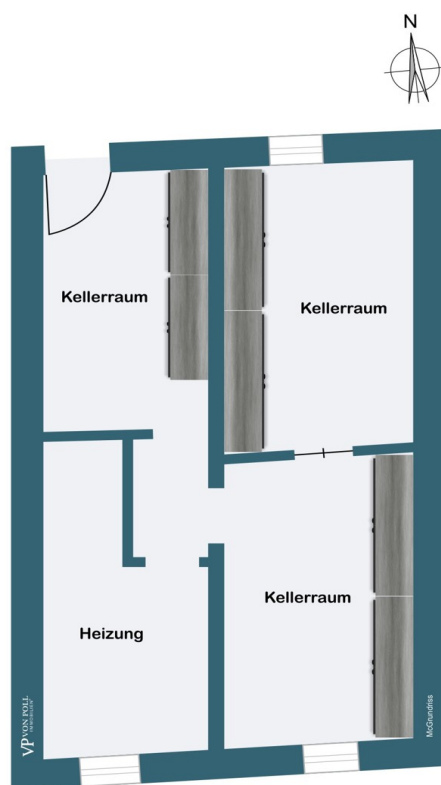
## Plantas dos pisos











Esta planta não é à escala. Os documentos foram-nos entregues pelo cliente. Por conseguinte, não podemos assumir qualquer responsabilidade pela exatidão das indicações.



Número da propriedade: 24109042 - 14552 Michendorf

## Uma primeira impressão

Diese gepflegte Immobilie bietet als Wohn- und Geschäftshaus eine attraktive Anlagechance mit vielseitigen Nutzungsmöglichkeiten. Auf einer Gesamtfläche von ca. 274 m<sup>2</sup> und einem großzügigen Grundstück von 1.531 m<sup>2</sup> verbindet das Objekt historischen Charme mit modernem Wohnkomfort. Ursprünglich um 1900 erbaut, wurde das Gebäude im Jahr 2000 einer umfassenden Kernsanierung unterzogen, bei der unter anderem das Fundament erneuert, der Keller tiefergelegt, neue Isolierungen angebracht und das Dachgeschoss ausgebaut wurden. Zudem erfolgten eine komplette Erneuerung der Leitungen und Anschlüsse sowie die Modernisierung der Heizungsanlage. Die Immobilie zeichnet sich durch ihren besonders gepflegten Zustand und eine moderne Ausstattung aus. Im Erdgeschoss befindet sich eine vollmöblierte Gaststätte, ausgestattet mit einem Kaminraum, Gäste-WC, Einbauküche und einer klimatisierten Bar – ideal für gastronomische Betriebe. Hinzu kommen drei vollausgestattete Wohnungen, die weiteren Wohnraum bieten. Ein großer Innenhof sowie eine Terrasse mit Kühlungssystem laden zum Verweilen ein und erweitern die Nutzungsmöglichkeiten für Gastronomie oder Veranstaltungen. Zusätzlich bietet die Immobilie praktische Nebenräume wie einen Schuppen und umfangreiche Abstellflächen im Keller. Auf dem Grundstück befinden sich zudem Container, die aktuell als Werkstatt vermietet sind und weiteres Renditepotenzial bieten. Darüber hinaus bietet das Grundstück sechs feste Stellplätze und weitere Abstellflächen. Besonders attraktiv ist die zentrale Lage im Stadtkern von Michendorf, die hervorragende Voraussetzungen für langfristige Vermietung oder eigene gewerbliche Nutzung schafft. Da das Objekt derzeit nicht vermietet ist, bietet es Käufern eine hervorragende Gelegenheit, eigene Konzepte zu realisieren und von der guten Lage zu profitieren. Egal ob als renditestarkes Anlageobjekt oder zur eigenen Nutzung – diese Immobilie vereint Vielseitigkeit, solide Substanz und eine gefragte Lage.

Número da propriedade: 24109042 - 14552 Michendorf

## Detalhes do equipamento

- saniertes und gepflegtes Objekt
- vollmöbliert
- Einbauküchen
- 5 Bäder
- Innenhof
- Bewässerungsanlage
- Rasenroboter
- Brunnen
- vollständig umzäunt (elektr. Öffnung)
- Terrasse mit Kühlungssystem (kühlt 5-6 °C runter)
- Abstellräume im Keller + Schuppen
- Videoüberwachung

Número da propriedade: 24109042 - 14552 Michendorf

## Tudo sobre a localização

Die Gemeinde Michendorf liegt im Brandenburgischen Landkreis Potsdam-Mittelmark. Insgesamt leben ca. 14.000 Einwohner in der Gemeinde Michendorf, zu der die Orte Michendorf, Wilhelmshorst, Langerwisch, Wildenbruch, Fresdorf und Stücken zählen. Eingebettet in die Natur, ist der Ort geprägt durch idyllische Naturkulissen, wie ruhige Seen und malerische Wälder. Hier findet man Rückzugsmöglichkeiten und Freiraum für vielerlei Freizeitaktivitäten, wie Tennis, Golf, Radfahren usw. Der Ort verfügt über eine sehr gute Infrastruktur - Kindergarten, Grundschule, Ärzte und Einkaufsmöglichkeiten befinden sich direkt im Ort. Über den Bahnhof besteht eine hervorragende Regio-Anbindung an die Bundeshauptstadt Berlin sowie zum Flughafen Schönefeld. Die Autobahn ist in nur wenigen Minuten erreichbar. Der Flughafen Berlin-Schönefeld ist mit dem Auto in ca. 30-40 Minuten erreichbar. Nur wenige Kilometer entfernt, befindet sich die Landeshauptstadt Potsdam mit seinen zahlreichen Schlössern, Seen und touristischen Highlights. Das wasserreiche Umland ist ein Magnet für Wassersportler und Ausflugsgäste.



Número da propriedade: 24109042 - 14552 Michendorf

## Outras informações

Es liegt ein Energieverbrauchsausweis vor. Dieser ist gültig bis 10.8.2030. Endenergieverbrauch beträgt 89.80 kwh/(m<sup>2</sup>\*a). Wesentlicher Energieträger der Heizung ist Gas. Das Baujahr des Objekts lt. Energieausweis ist 1998. Die Energieeffizienzklasse ist C. Unser Service für Sie als Eigentümer: Wir bewerten gern kostenfrei Ihre Immobilie entsprechend dem aktuellen Marktwert, entwickeln eine Ihrem Objekt angepasste Verkaufsstrategie und stehen Ihnen bis zum erfolgreichen Verkauf zur Verfügung. VON POLL IMMOBILIEN steht als Maklerunternehmen mit seinen Mitarbeitern und Kollegen für die Werte Seriosität, Zuverlässigkeit und Diskretion. Unser bundesweites und internationales Netzwerk ermöglicht es uns, Verkäufer bzw. Vermieter und Interessenten bestmöglich zusammenzuführen. Wir können Ihnen bereits in den ersten Gesprächen mitteilen, wie viele vorgemerkte Suchinteressenten wir haben. Kommen Sie einfach bei uns vorbei, rufen Sie uns an oder senden Sie uns eine E-Mail – wir freuen uns, Sie kennen zu lernen. Wir weisen darauf hin, dass die von uns weitergegebenen Objektinformationen, Unterlagen, Pläne etc. vom Veräußerer bzw. Vermieter stammen. Eine Haftung für die Richtigkeit oder Vollständigkeit der Angaben übernehmen wir daher nicht. Es obliegt daher unseren Kunden, die darin enthaltenen Objektinformationen und Angaben auf ihre Richtigkeit hin zu überprüfen. Wir bitten Sie um Verständnis, dass wir die vollständigen Angaben zur Immobilie nur übermitteln können, wenn uns alle Kontaktdaten des Interessenten (Wohnanschrift, Telefon, ...) vorliegen.

Número da propriedade: 24109042 - 14552 Michendorf

## Pessoa de contacto

Para mais informações, queira contactar a sua pessoa de contacto:

Andreas Güthling

---

Friedrich-Ebert-Straße 54 Potsdam  
E-Mail: [potsdam@von-poll.com](mailto:potsdam@von-poll.com)

*To Disclaimer of von Poll Immobilien GmbH*

---

[www.von-poll.com](http://www.von-poll.com)