

Werder – Werder (Havel)

# Renovierungsbedürftiges Einfamilienhaus auf der schönen Insel Werder / Havel

Número da propriedade: 22310001



[www.von-poll.com](http://www.von-poll.com)

PREÇO DE COMPRA: 395.000 EUR • ÁREA: ca. 120 m<sup>2</sup> • QUARTOS: 6 • ÁREA DO TERRENO: 234 m<sup>2</sup>

Número da propriedade: 22310001 - 14542 Werder – Werder (Havel)

- Numa vista geral
- O imóvel
- Dados energéticos
- Plantas dos pisos
- Uma primeira impressão
- Detalhes do equipamento
- Tudo sobre a localização
- Outras informações
- Pessoa de contacto

Número da propriedade: 22310001 - 14542 Werder – Werder (Havel)

## Numa vista geral

Número da propriedade	22310001
Área	ca. 120 m <sup>2</sup>
Forma do telhado	Telhado de sela
Quartos	6
Quartos	1
Casas de banho	1
Ano de construção	1900
Tipo de estacionamento	1 x Lugar de estacionamento ao ar livre

Preço de compra	395.000 EUR
Natureza	Casa unifamiliar / Moradia
Comissão para arrendatários	Käuferprovision beträgt 3,57 % (inkl. MwSt.) des beurkundeten Kaufpreises
Modernização / Reciclagem	1998
Tipo de construção	Sólido
Móveis	WC de hóspedes, Jardim / uso partilhado

Número da propriedade: 22310001 - 14542 Werder – Werder (Havel)

## Dados energéticos

Sistemas de aquecimento	Aquecimento central	Certificado Energético	Certificado de consumo de energia
Fonte de Energia	Gás	Consumo final de energia	169.90 kWh/m <sup>2</sup> a
Certificado Energético válido até	08.04.2032	Classificação energética	F
Aquecimento	Gás	Ano de construção de acordo com o certificado energético	1998

Número da propriedade: 22310001 - 14542 Werder – Werder (Havel)

## O imóvel



Número da propriedade: 22310001 - 14542 Werder – Werder (Havel)

## O imóvel



Número da propriedade: 22310001 - 14542 Werder – Werder (Havel)

## O imóvel



Número da propriedade: 22310001 - 14542 Werder – Werder (Havel)

## O imóvel





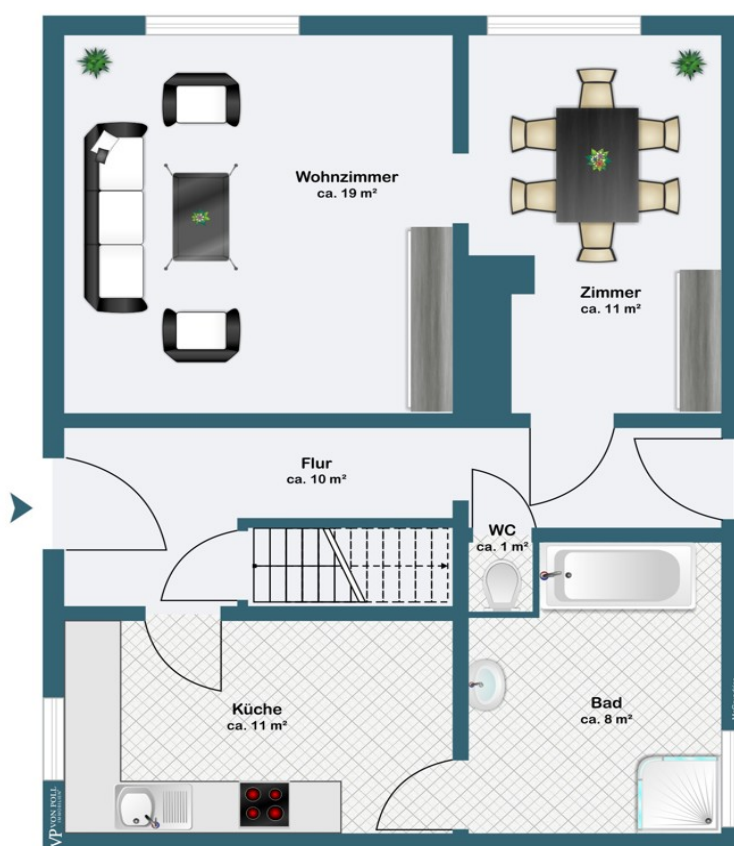
Número da propriedade: 22310001 - 14542 Werder – Werder (Havel)

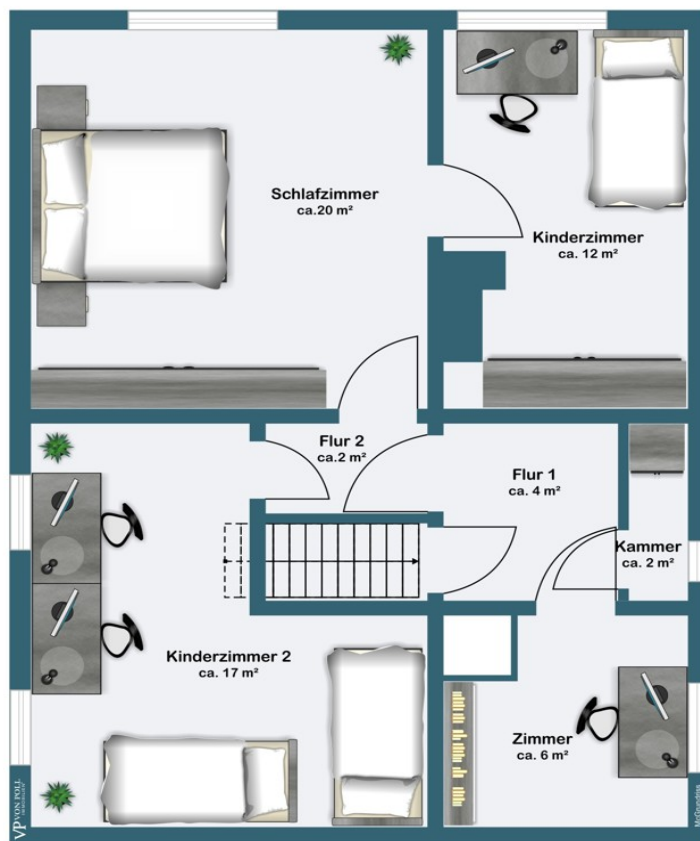
## O imóvel



Número da propriedade: 22310001 - 14542 Werder – Werder (Havel)

## Plantas dos pisos





Esta planta não é à escala. Os documentos foram-nos entregues pelo cliente. Por conseguinte, não podemos assumir qualquer responsabilidade pela exatidão das indicações.

Número da propriedade: 22310001 - 14542 Werder – Werder (Havel)

## Uma primeira impressão

Zum Verkauf steht ein renovierungsbedürftiges Einfamilienhaus aus dem Jahr 1900 mit einer Wohnfläche von ca. 120 m<sup>2</sup> auf einer Grundstücksfläche von ca. 234 m<sup>2</sup>. Das Haus befindet sich in einer ruhigen Insellage und bietet potenziellen Käufern viel Raum für individuelle Gestaltung. Es wurde sogar schon einmal als Zweifamilienhaus genutzt. Die Immobilie verfügt über insgesamt 6 Zimmer die sich über zwei Etagen verteilen. Im Erdgeschoß befindet sich ein kleines Zimmer was man durchaus als Esszimmer nutzen kann. Allerdings befindet sich hier die Klappe zum Teilkeller. Von diesem Raum gelangt man in das Wohnzimmer wobei die Möglichkeit besteht mit wenig Aufwand einen Durchgang zum Flur wieder herzustellen. Weiterhin befindet sich im Erdgeschoß der Raum für die Küche, von dort aus ist auch das Familienbad zu erreichen. Über eine Holzterrasse kommt man zum Obergeschoß in dem sich 4 weitere Zimmer befinden. Zusätzlich gibt es eine Toilette. Der Spitzboden ist über eine Klappterrasse erreichbar. Die Ausstattungsqualität ist einfach, bietet jedoch großes Potenzial für eine Modernisierung nach den Wünschen des neuen Eigentümers. Das Haus verfügt über eine Zentralheizung aus dem Jahr 1993. Die Elektrik wurde teilweise im Jahr 1998 erneuert, ebenso wurden teilweise die Fenster aus Holz 1998 erneuert. Insgesamt benötigt diese Immobilie aber eine grundlegende Sanierung. Besonders hervorzuheben ist der kleine aber schön angelegte Garten, der ideal ist für entspannte Stunden im Freien und genügend Platz für individuelle Gestaltungsmöglichkeiten bietet. Zudem ist ein Geräteschuppen vorhanden, der zusätzlichen Stauraum für Gartengeräte bietet. Die Lage des Hauses ist zentral und doch ruhig. Insgesamt bietet diese Immobilie eine großartige Gelegenheit für Käufer, die ein Haus nach ihren eigenen Vorstellungen gestalten möchten. Die Lage, der schöne Garten und das Potenzial für Renovierungen machen dieses Einfamilienhaus zu einem interessanten Angebot auf dem Immobilienmarkt. Vereinbaren Sie noch heute einen Besichtigungstermin und lassen Sie sich von den Möglichkeiten dieses Hauses inspirieren.

Número da propriedade: 22310001 - 14542 Werder – Werder (Havel)

## Detalhes do equipamento

- einfache Ausstattung
- schön angelegter Garten
- Geäteschuppen
- zentrale Insellage

**Número da propriedade: 22310001 - 14542 Werder – Werder (Havel)**

## Tudo sobre a localização

Ein Spaziergang in Werder, in welche Richtung Sie auch gehen, führt Sie immer ans Wasser. Die Ortsbezeichnung Werder bedeutet "vom Wasser umflossenes Land", was insbesondere für die Altstadtinsel mitten in der Havel zutrifft. Schöne Ausblicke bieten sich von den eiszeitlich geformten Hügeln im Stadtgebiet auf das Umland mit Seen und Wäldern, das auch durch sein sonnen reiches mildes Klima verwöhnt. Obst- und Weinbau, die vielen Gewässer und die sehr reizvolle und abwechslungsreiche Umgebung machen die Stadt zu einem touristischen Anziehungspunkt. Als staatlich anerkannter Erholungsort ist Werder überregional durch das jährliche Baublütenfest im Mai bekannt, das zu den größten Volksfesten in Deutschland zählt. Werder (Havel) zählt mit seinen umliegenden Ortsteilen ca. 23.000 Einwohner. Die Stadt ist mit einer Vielzahl von Einzelhändlern und großen Einkaufszentren infrastrukturell gut aufgestellt. Neben Schulen und Gymnasien bietet die Stadt viele Freizeitmöglichkeiten für jedermann.

Número da propriedade: 22310001 - 14542 Werder – Werder (Havel)

## Outras informações

Es liegt ein Energieverbrauchsausweis vor. Dieser ist gültig bis 8.4.2032. Endenergieverbrauch beträgt 169.90 kwh/(m<sup>2</sup>\*a). Wesentlicher Energieträger der Heizung ist Gas. Das Baujahr des Objekts lt. Energieausweis ist 1998. Die Energieeffizienzklasse ist F. Unser Service für Sie als Eigentümer: Wir bewerten gern kostenfrei Ihre Immobilie entsprechend dem aktuellen Marktwert, entwickeln eine Ihrem Objekt angepasste Verkaufsstrategie und stehen Ihnen bis zum erfolgreichen Verkauf zur Verfügung. VON POLL IMMOBILIEN steht als Maklerunternehmen mit seinen Mitarbeitern und Kollegen für die Werte Seriosität, Zuverlässigkeit und Diskretion. Unser bundesweites und internationales Netzwerk ermöglicht es uns, Verkäufer bzw. Vermieter und Interessenten bestmöglich zusammenzuführen. Wir können Ihnen bereits in den ersten Gesprächen mitteilen, wie viele vorgemerkte Suchinteressenten wir haben. Kommen Sie einfach bei uns vorbei, rufen Sie uns an oder senden Sie uns eine E-Mail – wir freuen uns, Sie kennen zu lernen. Wir weisen darauf hin, dass die von uns weitergegebenen Objektinformationen, Unterlagen, Pläne etc. vom Veräußerer bzw. Vermieter stammen. Eine Haftung für die Richtigkeit oder Vollständigkeit der Angaben übernehmen wir daher nicht. Es obliegt daher unseren Kunden, die darin enthaltenen Objektinformationen und Angaben auf ihre Richtigkeit hin zu überprüfen. Wir bitten Sie um Verständnis, dass wir die vollständigen Angaben zur Immobilie nur übermitteln können, wenn uns alle Kontaktdaten des Interessenten (Wohnanschrift, Telefon, ...) vorliegen.

Número da propriedade: 22310001 - 14542 Werder – Werder (Havel)

## Pessoa de contacto

Para mais informações, queira contactar a sua pessoa de contacto:

Andreas Güthling

---

Friedrich-Ebert-Straße 54 Potsdam  
E-Mail: potsdam@von-poll.com

*To Disclaimer of von Poll Immobilien GmbH*

---

[www.von-poll.com](http://www.von-poll.com)