

Mühlheim am Main – Mühlheim

Stilvolle 3 Zimmerwohnung mit Dachterrasse und Weitblick ins Grüne

CODICE OGGETTO: 25065012



www.von-poll.com

PREZZO D'AFFITTO: 1.495 EUR • SUPERFICIE NETTA: ca. 115 m² • VANI: 3

CODICE OGGETTO: 25065012 - 63195 Mühlheim am Main – Mühlheim

- A colpo d'occhio
- La proprietà
- Dati energetici
- Planimetrie
- Una prima impressione
- Tutto sulla posizione
- Ulteriori informazioni
- Partner di contatto

CODICE OGGETTO: 25065012 - 63195 Mühlheim am Main – Mühlheim

A colpo d'occhio

CODICE OGGETTO	25065012
Superficie netta	ca. 115 m ²
Piano	2
Vani	3
Camere da letto	2
Bagni	2
Anno di costruzione	2003
Garage/Posto auto	1 x superficie libera

Prezzo d'affitto	1.495 EUR
Costi aggiuntivi	300 EUR
Appartamento	Attico
Tipologia costruttiva	massiccio
Caratteristiche	Balcone

CODICE OGGETTO: 25065012 - 63195 Mühlheim am Main – Mühlheim

Dati energetici

Tipologia di riscaldamento	a pavimento	Certificazione energetica	Attestato di prestazione energetica
Riscaldamento	Gas naturale pesante	Consumo finale di energia	130.00 kWh/m ² a
CERTIFICAZIONE ENERGETICA VALIDO FINO A	10.01.2032	Classe di efficienza energetica	D
Fonte di alimentazione	Gas	Anno di costruzione secondo il certificato energetico	2003

CODICE OGGETTO: 25065012 - 63195 Mühlheim am Main – Mühlheim

La proprietà



CODICE OGGETTO: 25065012 - 63195 Mühlheim am Main – Mühlheim

La proprietà



CODICE OGGETTO: 25065012 - 63195 Mühlheim am Main – Mühlheim

La proprietà



CODICE OGGETTO: 25065012 - 63195 Mühlheim am Main – Mühlheim

La proprietà



CODICE OGGETTO: 25065012 - 63195 Mühlheim am Main – Mühlheim

La proprietà



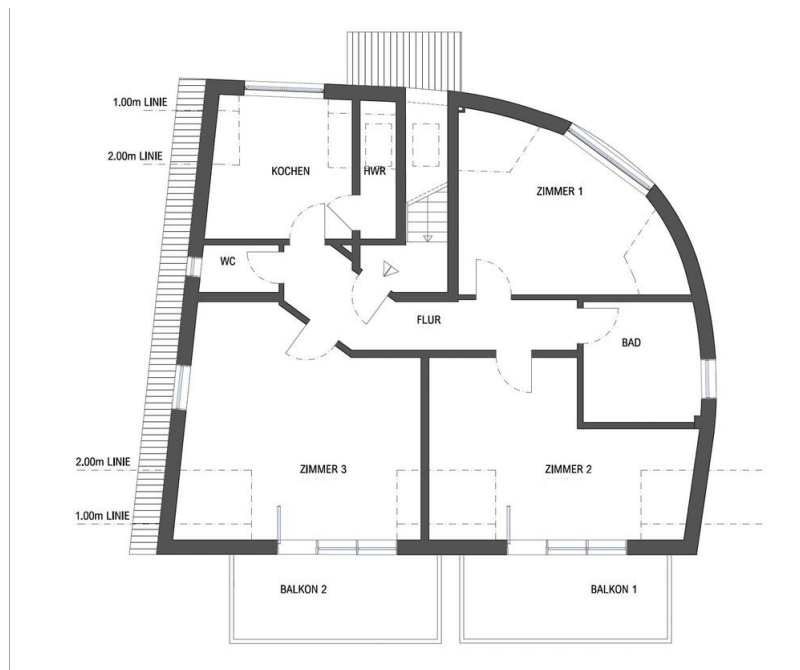
FÜR SIE IN DEN BESTEN LAGEN

Unser Service für Sie:

Gerne stehen wir Ihnen zu einer kostenfreien und unverbindlichen
Marktpreiseinschätzung Ihrer Immobilie zur Verfügung
und wären gerne der Ansprechpartner, wenn es um die Vermittlung Ihrer
Immobilie geht.

CODICE OGGETTO: 25065012 - 63195 Mühlheim am Main – Mühlheim

Planimetrie



Questa pianta non è in scala. I documenti ci sono stati dati dal cliente. Per questo motivo, non possiamo garantire la precisione delle informazioni.

CODICE OGGETTO: 25065012 - 63195 Mühlheim am Main – Mühlheim

Una prima impressione

- Hochwertige Einbauküche: Ideal für Kochliebhaber, ausgestattet mit modernen Geräten und ausreichend Stauraum.

CODICE OGGETTO: 25065012 - 63195 Mühlheim am Main – Mühlheim

Tutto sulla posizione

Mühlheim am Main, die Stadt, die nur einen Katzensprung von der pulsierenden Metropole Frankfurt entfernt liegt. Was die Stadt besonders auszeichnet, ist seine ausgezeichnete Lage, was bedeutet, dass die Bewohner von Mühlheim am Main die Vorteile einer ruhigen, naturnahen Umgebung genießen können, ohne auf die Annehmlichkeiten einer Großstadt verzichten zu müssen. // VERKEHRSANBINDUNG Von hier sind Sie optimal an die Umgebung angebunden. In nur 2 Minuten Fußweg erreichen Sie die S-Bahn-Station, von der regelmäßig die S8 und S9 Richtung Hanau und Wiesbaden verkehren. Auch den Frankfurter Flughafen erreichen Sie so direkt ohne Umstieg in nur 35 Minuten. //NAHERHOLUNG Das attraktive Naherholungsgebiet in Mühlheim lädt mit abwechslungsreichen Landschaften zu Spaziergängen, Ausflügen und sportlichen Aktivitäten ein. Mehrere Seen, schöne Aussichtspunkte und zahlreiche Wander- und Radwege bieten vielfältige Möglichkeiten zur Erholung. Auch der Main befindet sich nicht weit entfernt. Auch kulturell hat Mühlheim einiges zu bieten. Neben der Willy Brand Halle mit größeren Veranstaltungen erreicht man fußläufig die über die Grenzen hinaus bekannte „Kulturhalle Schanz“ mit ihrem vielseitigen Programm, Restaurant und Biergarten. Insgesamt bietet Mühlheim am Main somit eine perfekte Balance zwischen ländlicher Schönheit und städtischer Energie, was es zu einem begehrten Ort macht, um zu leben, zu arbeiten und die Freizeit zu genießen.

CODICE OGGETTO: 25065012 - 63195 Mühlheim am Main – Mühlheim

Ulteriori informazioni

Es liegt ein Energieverbrauchsausweis vor. Dieser ist gültig bis 10.1.2032. Endenergieverbrauch beträgt 130.00 kwh/(m²*a). Wesentlicher Energieträger der Heizung ist Erdgas schwer. Das Baujahr des Objekts lt. Energieausweis ist 2003. Die Energieeffizienzklasse ist D. HAFTUNG: Wir weisen darauf hin, dass die von uns weitergegebenen Objektinformationen, Unterlagen, Pläne etc. vom Verkäufer bzw. Vermieter stammen. Eine Haftung für die Richtigkeit oder Vollständigkeit der Angaben übernehmen wir daher nicht. Es obliegt daher unseren Kunden, die darin enthaltenen Objektinformationen und Angaben auf ihre Richtigkeit hin zu überprüfen. Alle Immobilienangebote sind freibleibend und vorbehaltlich Irrtümer, Zwischenverkauf- und Vermietung oder sonstiger Zwischenverwertung. UNSER SERVICE FÜR SIE ALS EIGENTÜMER: Planen Sie den Verkauf oder die Vermietung Ihrer Immobilie, so ist es für Sie wichtig, deren Marktwert zu kennen. Lassen Sie kostenfrei und unverbindlich den aktuellen Wert Ihrer Immobilie professionell durch einen unserer Immobilienspezialisten einschätzen. Unser bundesweites und internationales Netzwerk ermöglicht es uns, Verkäufer bzw. Vermieter und Interessenten bestmöglich zusammenzuführen.

CODICE OGGETTO: 25065012 - 63195 Mühlheim am Main – Mühlheim

Partner di contatto

Per ulteriori informazioni, si prega di contattare la persona di riferimento:

Mehmet Sönmez & Claudia Schöndeling

Frankfurter Straße 93 Offenbach sul Meno
E-Mail: offenbach@von-poll.com

To Disclaimer of von Poll Immobilien GmbH

www.von-poll.com