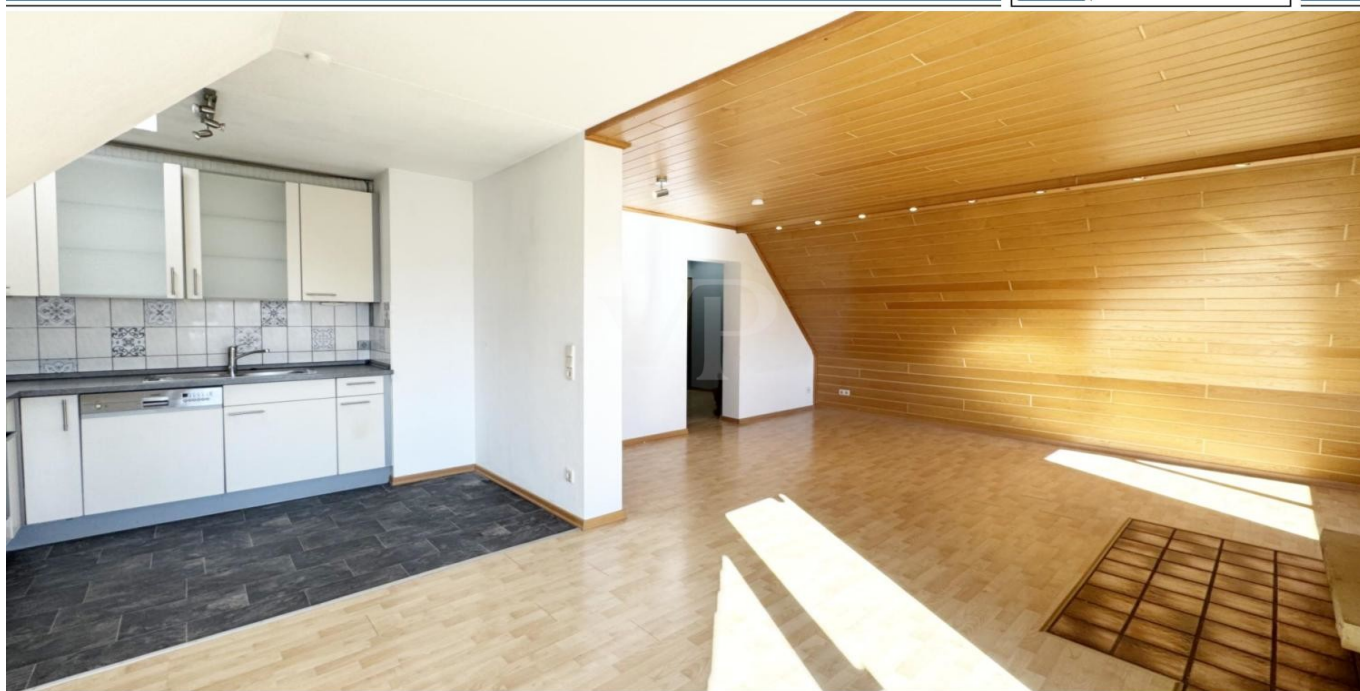


Sulzbach (Taunus) – Sulzbach

## 3-Zimmerwohnung mit durchdachter Aufteilung

**CODICE OGGETTO: 25082034**



[www.von-poll.com](http://www.von-poll.com)

**PREZZO D'ACQUISTO: 355.000 EUR • SUPERFICIE NETTA: ca. 82,34 m<sup>2</sup> • VANI: 3**

**CODICE OGGETTO: 25082034 - 65843 Sulzbach (Taunus) – Sulzbach**

- A colpo d'occhio
- La proprietà
- Dati energetici
- Una prima impressione
- Dettagli dei servizi
- Tutto sulla posizione
- Ulteriori informazioni
- Partner di contatto

**CODICE OGGETTO: 25082034 - 65843 Sulzbach (Taunus) – Sulzbach**

## A colpo d'occhio

CODICE OGGETTO	25082034
Superficie netta	ca. 82,34 m <sup>2</sup>
Piano	3
Vani	3
Camere da letto	2
Bagni	1
Anno di costruzione	1983
Garage/Posto auto	1 x superficie libera

Prezzo d'acquisto	355.000 EUR
Appartamento	Piano
Compenso di mediazione	Käuferprovision beträgt 3,57 % (inkl. MwSt.) des beurkundeten Kaufpreises
Stato dell'immobile	Curato
Tipologia costruttiva	massiccio
Caratteristiche	Bagni di servizio, Caminetto, Cucina componibile, Balcone

CODICE OGGETTO: 25082034 - 65843 Sulzbach (Taunus) – Sulzbach

## Dati energetici

Tipologia di riscaldamento	centralizzato	Certificazione energetica	Attestato di prestazione energetica
Riscaldamento	Gas	Consumo finale di energia	106.40 kWh/m <sup>2</sup> a
CERTIFICAZIONE ENERGETICA VALIDO FINO A	06.03.2029	Classe di efficienza energetica	D
Fonte di alimentazione	Gas	Anno di costruzione secondo il certificato energetico	1983

CODICE OGGETTO: 25082034 - 65843 Sulzbach (Taunus) – Sulzbach

## La proprietà



CODICE OGGETTO: 25082034 - 65843 Sulzbach (Taunus) – Sulzbach

## La proprietà



CODICE OGGETTO: 25082034 - 65843 Sulzbach (Taunus) – Sulzbach

## La proprietà



CODICE OGGETTO: 25082034 - 65843 Sulzbach (Taunus) – Sulzbach

## La proprietà





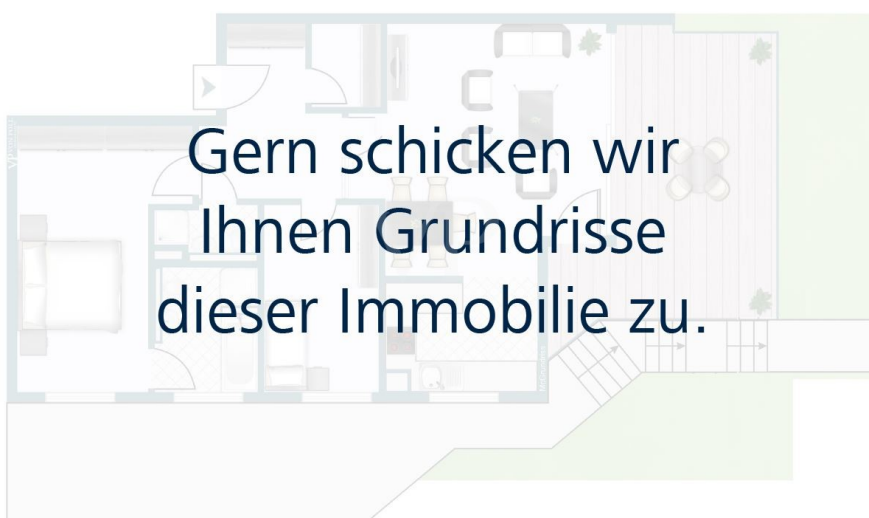
CODICE OGGETTO: 25082034 - 65843 Sulzbach (Taunus) – Sulzbach

## La proprietà

FÜR SIE IN DEN BESTEN LAGEN



VON POLL  
IMMOBILIEN®



[www.von-poll.com/bad-soden](http://www.von-poll.com/bad-soden)

FÜR SIE IN DEN BESTEN LAGEN



VON POLL  
IMMOBILIEN®

Unser Service für Sie als Eigentümer:

Wir bewerten Ihre Immobilie  
kostenfrei und unverbindlich,  
entwickeln eine Ihrem Objekt  
angepasste Verkaufsstrategie  
und stehen Ihnen bis zu einem  
erfolgreichen Abschluss zur Seite.

[www.von-poll.com/bad-soden](http://www.von-poll.com/bad-soden)

CODICE OGGETTO: 25082034 - 65843 Sulzbach (Taunus) – Sulzbach

## La proprietà

IHRE BESTE LAGE



VON POLL  
IMMOBILIEN®



### IHRE IMMOBILIENSPEZIALISTEN

Eigentümern bieten wir eine kostenfreie und unverbindliche  
Marktpreiseinschätzung ihrer Immobilie an.

Kontaktieren Sie uns, wir freuen uns darauf, Sie persönlich und individuell zu beraten.

T.: 06196 - 64 03 90 0

**CODICE OGGETTO: 25082034 - 65843 Sulzbach (Taunus) – Sulzbach**

## Una prima impressione

Diese sofort verfügbare, gepflegte 3-Zimmer-Wohnung bietet auf einer Etage ein harmonisches Wohnambiente in zentraler Lage. Sie eignet sich besonders für kleine Familien, aber auch für ein Paar. Die gut geschnittene Wohnung verfügt über zwei Schlafzimmer und ein Tageslicht-Bad, das durch eine praktische Lichtkuppel Helligkeit und ein angenehmes Raumgefühl verleiht. Einen zusätzlichen Komfort bietet das separate Gäste-WC. Der zentrale Lebensmittelpunkt der Wohnung ist das helle Wohnzimmer, das einen einladenden Essbereich mitsamt direktem Zugang zur offenen Küche umfasst. Dieser Bereich punktet mit viel Tageslicht und stellt den optimalen Raum für gesellige Stunden mit Familie und Freunden dar. Hochwertiges Laminat sorgt im Wohnbereich für eine freundliche und warme Atmosphäre, während die Küche mit robustem Vinylboden ausgestattet ist. Die Fliesen in den sanitären Bereichen sind zeitlos und pflegeleicht. Für gemütliche Abende sorgt der integrierte Kamin, der im Wohnbereich Wärme und Behaglichkeit verbreitet. Ein südlich ausgerichteter Balkon ermöglicht es den Bewohnern, die Sonne im Privaten zu genießen. Die Fenster der Immobilie wurden 2019 und 2007 modernisiert. Die Ausstattung wird durch einen eigenen, geräumigen Kellerraum und einen über die Wohnung zugänglichen Spitzboden ergänzt. Für Ihr Fahrzeug steht ein Außenstellplatz zur Verfügung. Ein Waschkeller sowie ein Fahrradkeller gehören ebenfalls zur gut instandgehaltenen Liegenschaft, was den praktischen Nutzen der Wohnung unterstreicht. Beheizt wird die Wohnung mittels einer Zentralheizung, die für eine gleichmäßige Wärmeverteilung und behagliches Wohnklima sorgt. Das Wohnhaus selbst ist durchgängig in einem sehr gepflegten Zustand, was den Eindruck einer hochwertigen und sorgfältig betreuten Wohnanlage unterstreicht. Diese optimal geschnittene Wohnung ist eine interessante Option für Käufer, die eine gut durchdachte Aufteilung gepaart mit einer zentralen Lage (direkte Nähe zum Bad Sodener Stadtgebiet und fußläufige Erreichbarkeit der S-Bahn-Stationen Bad Soden und Sulzbach - Nord) suchen. Potenzielle Käufer sind eingeladen, sich im Rahmen einer Besichtigung selbst von den Vorzügen dieser Immobilie zu überzeugen. Zögern Sie nicht, um einen Termin zu vereinbaren und alle Details direkt vor Ort zu erleben.

**CODICE OGGETTO: 25082034 - 65843 Sulzbach (Taunus) – Sulzbach**

## Dettagli dei servizi

- helles Wohnzimmer inklusive Essbereich mit direktem Zugang zur offenen Küche
- komfortables Schlafzimmer
- zwei Kinder- oder Arbeitszimmer
- Tageslicht-Bad (Lichtkuppel)
- Gäste-WC
- angenehm große Diele
- Fenster erneuert (2019 und 2007)
- Kamin
- südlich ausgerichteter Balkon
- Bodenbeläge: Laminat im Wohnbereich, Vinyl in der Küche und Fliesen im Sanitärbereich
- Spitzboden
- eigener geräumiger Kellerraum
- Außenstellplatz
- Waschkeller und Fahrradkeller
- sehr gepflegte Liegenschaft

**CODICE OGGETTO: 25082034 - 65843 Sulzbach (Taunus) – Sulzbach**

## Tutto sulla posizione

Sulzbach liegt zwischen Bad Soden und Frankfurt - Höchst im Vordertaunus. Die ländliche Idylle Sulzbachs mit Feldern und Wiesen wird bestimmt durch die Landwirtschaft, die hier noch sehr ausgeprägt ist. Dennoch sind es nur ca. 15 km in die Frankfurter Innenstadt. Schulen, Kindergärten, Bürgerzentrum mit Bücherei, das überregional bekannte Einkaufscenter Main-Taunus-Zentrum sowie ein großes Sport- und Freizeitangebot lassen bei der Infrastruktur keine Wünsche offen. Sulzbach verfügt über hervorragende Verkehrsanbindungen. Die S-Bahn-Linie 3 nach Bad Soden und Darmstadt verbindet Sulzbach neben mehreren Gemeinden im Vordertaunus auch mit der Frankfurter Innenstadt (Messe, Hauptbahnhof, Hauptwache und Konstablerwache), sowie mit Neu-Isenburg, Dreieich und Langen im Kreis Offenbach am Main. Mit dem Auto gelangt man über die A66 schnell auf die A5 und A3. Zum Flughafen benötigt man auf diesem Wege nur 15 Minuten, zum Frankfurter Hauptbahnhof 20 Minuten.

**CODICE OGGETTO: 25082034 - 65843 Sulzbach (Taunus) – Sulzbach**

## Ulteriori informazioni

Es liegt ein Energieverbrauchsausweis vor. Dieser ist gültig bis 6.3.2029. Endenergieverbrauch beträgt 106.40 kwh/(m<sup>2</sup>\*a). Wesentlicher Energieträger der Heizung ist Gas. Das Baujahr des Objekts lt. Energieausweis ist 1983. Die Energieeffizienzklasse ist D. **GELDWÄSCHE:** Als Immobilienmaklerunternehmen ist die von Poll Immobilien GmbH nach § 2 Abs. 1 Nr. 14 und § 11 Abs. 1, 2 Geldwäschegesetz (GwG) dazu verpflichtet, bei der Begründung einer Geschäftsbeziehung die Identität des Vertragspartners festzustellen und zu überprüfen, bzw. sobald ein ernsthaftes Interesse an der Durchführung des Immobilienkaufvertrages besteht. Hierzu ist es erforderlich, dass wir nach § 11 Abs. 4 GwG die relevanten Daten Ihres Personalausweises festhalten (wenn Sie als natürliche Person handeln) – beispielsweise mittels einer Kopie. Bei einer juristischen Person benötigen wir eine Kopie des Handelsregisterauszugs, aus welchem der wirtschaftlich Berechtigte hervorgeht. Das Geldwäschegesetz sieht vor, dass der Makler die Kopien bzw. Unterlagen fünf Jahre aufbewahren muss. Als unser Vertragspartner haben Sie auch eine Mitwirkungspflicht nach § 11 Abs. 6 GwG. **HAFTUNG:** Wir weisen darauf hin, dass die von uns weitergegebenen Objektinformationen, Unterlagen, Pläne etc. vom Verkäufer bzw. Vermieter stammen. Eine Haftung für die Richtigkeit oder Vollständigkeit der Angaben übernehmen wir daher nicht. Es obliegt daher unseren Kunden, die darin enthaltenen Objektinformationen und Angaben auf ihre Richtigkeit hin zu überprüfen. Alle Immobilienangebote sind freibleibend und vorbehaltlich Irrtümer, Zwischenverkauf- und Vermietung oder sonstiger Zwischenverwertung. **UNSER SERVICE FÜR SIE ALS EIGENTÜMER:** Planen Sie den Verkauf oder die Vermietung Ihrer Immobilie, so ist es für Sie wichtig, deren Marktwert zu kennen. Lassen Sie kostenfrei und unverbindlich den aktuellen Wert Ihrer Immobilie professionell durch einen unserer Immobilienspezialisten einschätzen. Unser bundesweites und internationales Netzwerk ermöglicht es uns, Verkäufer bzw. Vermieter und Interessenten bestmöglich zusammenzuführen.

**CODICE OGGETTO: 25082034 - 65843 Sulzbach (Taunus) – Sulzbach**

## Partner di contatto

Per ulteriori informazioni, si prega di contattare la persona di riferimento:

Daniel Scheffler

---

Hauptstraße 39-41 Hofheim am Taunus  
E-Mail: [hofheim@von-poll.com](mailto:hofheim@von-poll.com)

*To Disclaimer of von Poll Immobilien GmbH*

---

[www.von-poll.com](http://www.von-poll.com)