

Schenklengsfeld

# Charmantes Einfamilienhaus in Top-Lage mit vielseitig nutzbarem Laden

CODICE OGGETTO: 24037064



[www.von-poll.de](http://www.von-poll.de)

PREZZO D'ACQUISTO: 55.000 EUR • SUPERFICIE NETTA: ca. 156 m<sup>2</sup> • VANI: 8 • SUPERFICIE DEL TERRENO: 110 m<sup>2</sup>

CODICE OGGETTO: 24037064 - 36277 Schenklengsfeld

- A colpo d'occhio
- La proprietà
- Dati energetici
- Una prima impressione
- Dettagli dei servizi
- Tutto sulla posizione
- Partner di contatto

CODICE OGGETTO: 24037064 - 36277 Schenklengsfeld

## A colpo d'occhio

CODICE OGGETTO	24037064	Prezzo d'acquisto	55.000 EUR
Superficie netta	ca. 156 m <sup>2</sup>	Casa	Casa unifamiliare
Tipologia tetto	a due falde	Compenso di mediazione	Käuferprovision beträgt 2.975,00€ (inkl. MwSt. 2.500,00€+475,00€)
Vani	8	Modernizzazione / Riqualficazione	2018
Camere da letto	3	Stato dell'immobile	Curato
Bagni	2	Tipologia costruttiva	massiccio
Anno di costruzione	1900	Caratteristiche	Bagni di servizio, Cucina componibile

CODICE OGGETTO: 24037064 - 36277 Schenklengsfeld

## Dati energetici

Tipologia di riscaldamento	centralizzato	Certificazione energetica	Legally not required
Fonte di alimentazione	Gas		

CODICE OGGETTO: 24037064 - 36277 Schenkklengsfeld

## La proprietà



CODICE OGGETTO: 24037064 - 36277 Schenk lengsfeld

## La proprietà



CODICE OGGETTO: 24037064 - 36277 Schenk lengsfeld

## La proprietà



CODICE OGGETTO: 24037064 - 36277 Schenkklengsfeld

## La proprietà





CODICE OGGETTO: 24037064 - 36277 Schenk lengsfeld

## La proprietà



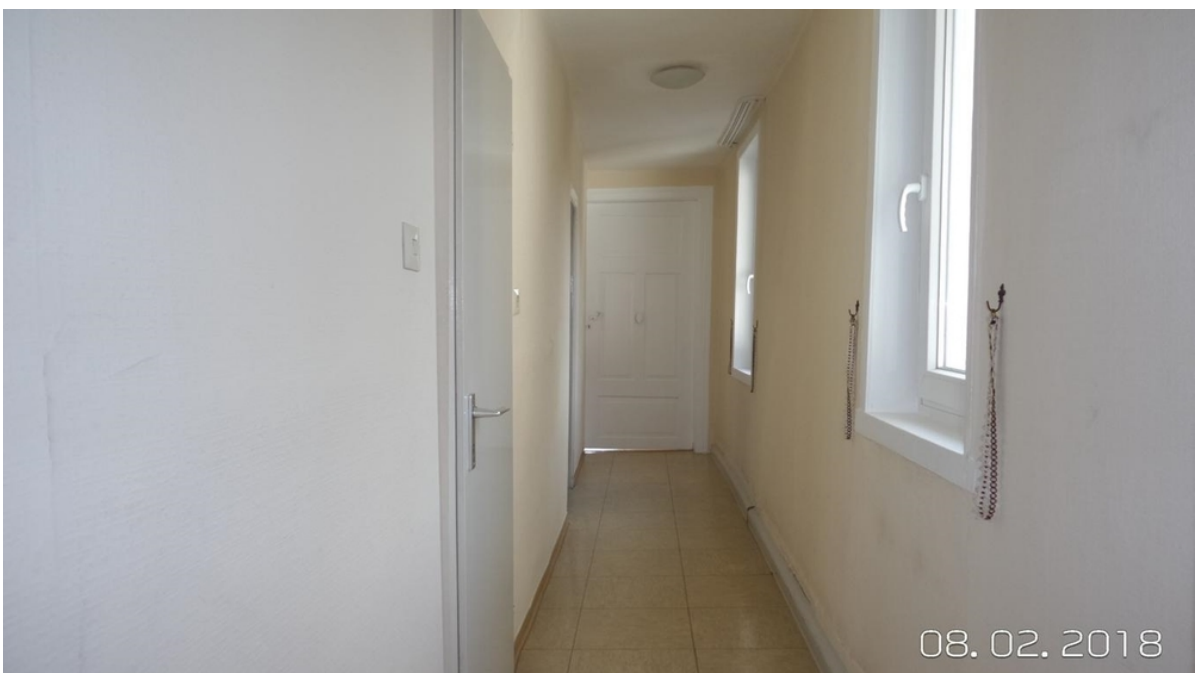
CODICE OGGETTO: 24037064 - 36277 Schenk lengsfeld

## La proprietà



CODICE OGGETTO: 24037064 - 36277 Schenk lengsfeld

## La proprietà



CODICE OGGETTO: 24037064 - 36277 Schenklangsfield

## La proprietà



CODICE OGGETTO: 24037064 - 36277 Schenk lengsfeld

## La proprietà



CODICE OGGETTO: 24037064 - 36277 Schenklengsfeld

## La proprietà



**CODICE OGGETTO: 24037064 - 36277 Schenklengsfeld**

## Una prima impressione

Zum Verkauf steht ein älteres Einfamilienhaus aus dem Jahr 1900 oder älter, das zuletzt 2018 modernisiert wurde. Das Fachwerkhaus bietet eine Gesamtwohnfläche von ca. 156 m<sup>2</sup> und steht auf einem ca. 110 m<sup>2</sup> großen Grundstück. Die Immobilie bietet eine individuelle und effiziente Raumaufteilung auf zwei Etagen und eignet sich ideal für Familien oder Personen, die eine große Wohnfläche mit ausreichend Raum für individuelle Gestaltungsmöglichkeiten suchen. Im Erdgeschoss verteilen sich ca. 67 m<sup>2</sup> auf ein großes Wohnzimmer, ein kleines Esszimmer, ein kleines Gästezimmer, eine Küche mit Einbauküche, ein Bad, ein separates WC und einen Flur. Zusätzlich befindet sich im hinteren Bereich dieser Ebene ein ca. 20 m<sup>2</sup> großer Büro- oder Ladenraum mit angrenzenden Lagerräumen, der sowohl privat als auch gewerblich genutzt werden kann. Im Obergeschoss befinden sich insgesamt fünf Räume, die sich in drei größere und zwei kleinere Räume aufteilen. Diese Aufteilung ermöglicht eine flexible Nutzung als Schlaf-, Arbeits- oder Hobbyraum. Die insgesamt drei Schlafzimmer bieten ausreichend Platz für eine Familie und eine individuelle Gestaltung der Räume nach persönlichen Vorlieben. Die Beheizung erfolgt über eine Gaszentralheizung. Die letzte Modernisierung wurde 2018 durchgeführt, um den Standard und die Energieeffizienz des Hauses zu verbessern und gleichzeitig den historischen Charme zu erhalten. Das Haus ist seit 2018 vermietet gewesen. Die Mieter sind bereits ausgezogen und das Haus befindet sich in einem Zustand, der einen sofortigen Einzug ermöglicht. Das Einfamilienhaus zeichnet sich durch seine praktische Aufteilung und die vielseitigen Nutzungsmöglichkeiten der Räume aus. Die Immobilie ist eine attraktive Option für Käufer, die ein historisches Wohnhaus mit Charakter suchen. Dieses Fachwerkhaus steht unter Kulturdenkmalschutz.

**CODICE OGGETTO: 24037064 - 36277 Schenklengsfeld**

## Dettagli dei servizi

Die Wohnfläche des Fachwerkhauses ist wie folgt aufgeteilt:

Erdgeschoss:

ca. 67 m<sup>2</sup>, verteilt auf

- großes Wohnzimmer
- kleines Esszimmer
- kleines Gästezimmer
- Küche mit Einbauküche
- Bad
- WC
- Flur

Obergeschoss:

ca. 67 m<sup>2</sup>, verteilt auf

- 3 große und 2 kleine Zimmer
- Bad
- WC
- Flur

Im Erdgeschoss befindet sich auf der Rückseite zusätzlich noch eine ca. 20 m<sup>2</sup> große Büro oder Ladenfläche mit Lagerräumen.



**CODICE OGGETTO: 24037064 - 36277 Schenklengsfeld**

## Tutto sulla posizione

Seit 1821 ist Schenklengsfeld Sitz der Amts-Verwaltung Landeck im neu geschaffenen Landkreis Hersfeld des Kurfürstentums Hessen. Mittelpunkt und Wahrzeichen der Gemeinde ist die wohl älteste Linde Deutschlands, in früheren Zeiten die Gerichts- und Tanzlinde des Ortes. Ihr Alter wird auf 1200 Jahre geschätzt.

CODICE OGGETTO: 24037064 - 36277 Schenklengsfeld

## Partner di contatto

Per ulteriori informazioni, si prega di contattare la persona di riferimento:

Kerstin Göbel

---

Marktplatz 30 Eschwege  
E-Mail: [eschwege@von-poll.com](mailto:eschwege@von-poll.com)

*To Disclaimer of von Poll Immobilien GmbH*

---

[www.von-poll.com](http://www.von-poll.com)