

Krefeld – Fischeln

# Moderner Wohnkomfort in einem historischen Meisterwerk

**CODICE OGGETTO: 24052208**



**PREZZO D'AFFITTO: 916 EUR • SUPERFICIE NETTA: ca. 67,84 m<sup>2</sup> • VANI: 2**

CODICE OGGETTO: 24052208 - 47807 Krefeld – Fischeln

- A colpo d'occhio
- La proprietà
- Dati energetici
- Planimetrie
- Una prima impressione
- Tutto sulla posizione
- Ulteriori informazioni
- Partner di contatto

CODICE OGGETTO: 24052208 - 47807 Krefeld – Fischeln

## A colpo d'occhio

CODICE OGGETTO	24052208	Prezzo d'affitto	916 EUR
Superficie netta	ca. 67,84 m <sup>2</sup>	Costi aggiuntivi	204 EUR
Piano	1	Appartamento	Piano
Vani	2	Modernizzazione / Riqualficazione	2025
Camere da letto	1	Stato dell'immobile	Ristrutturato
Bagni	1	Tipologia costruttiva	massiccio
Anno di costruzione	1941	Superficie lorda	ca. 2 m <sup>2</sup>
Garage/Posto auto	1 x superficie libera, 75 EUR (Affitto)	Caratteristiche	Cucina componibile

CODICE OGGETTO: 24052208 - 47807 Krefeld – Fischeln

## Dati energetici

Tipologia di riscaldamento	centralizzato	Certificazione energetica	Legally not required
Fonte di alimentazione	Pompa di calore idraulica/pneumatica		

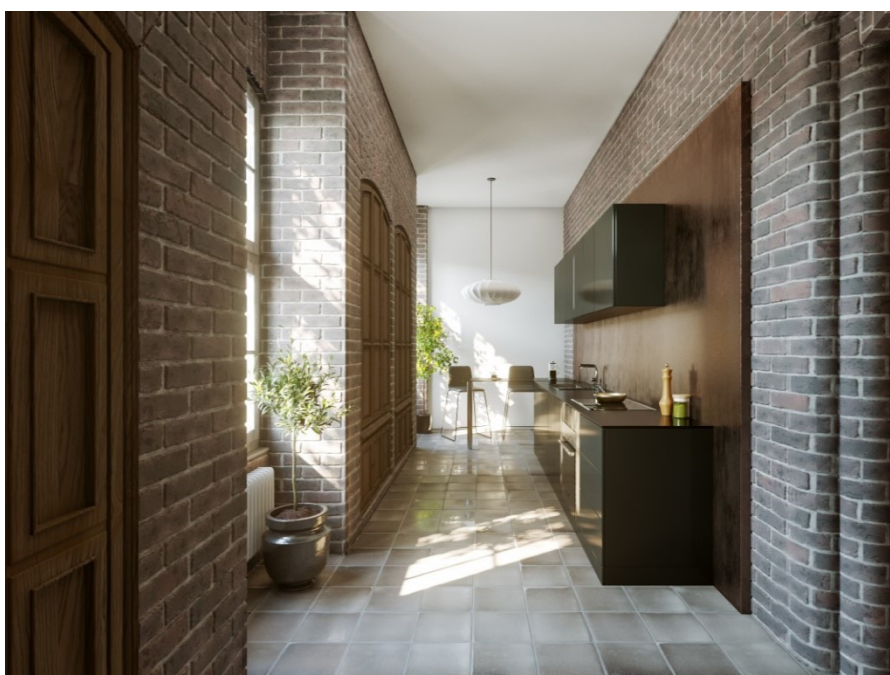
CODICE OGGETTO: 24052208 - 47807 Krefeld – Fischeln

## La proprietà



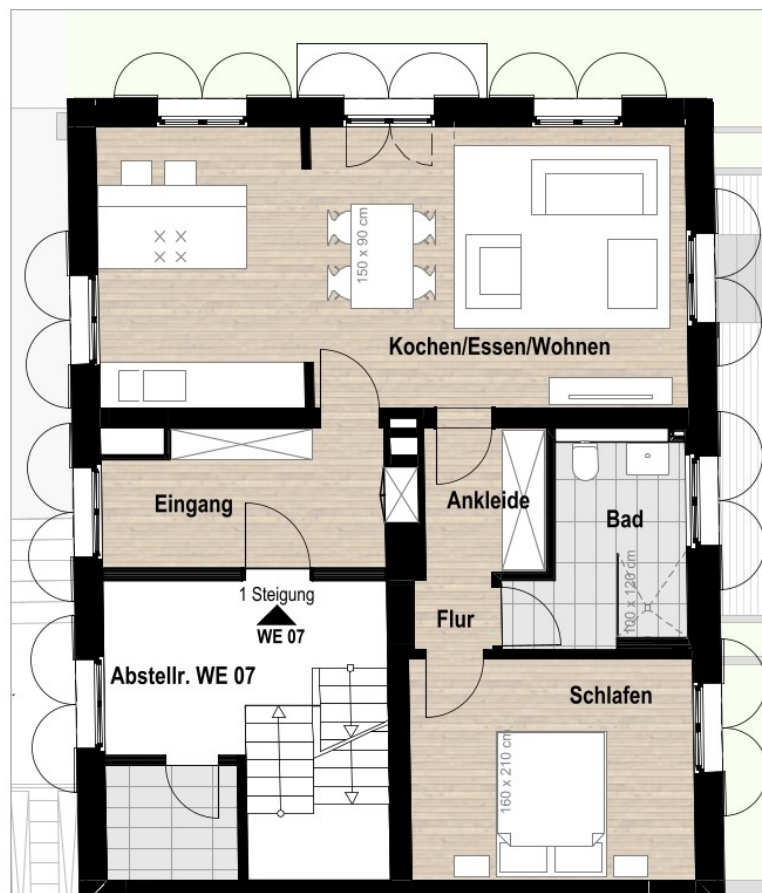
CODICE OGGETTO: 24052208 - 47807 Krefeld – Fischeln

## La proprietà



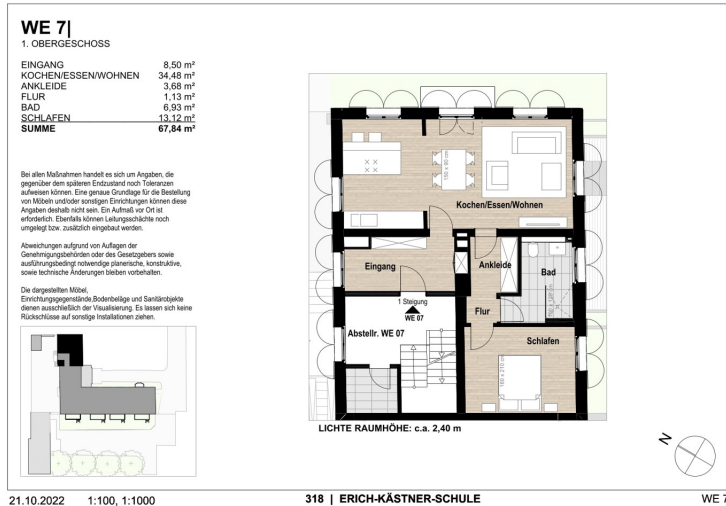
CODICE OGGETTO: 24052208 - 47807 Krefeld – Fischeln

## Planimetrie



LICHTE RAUMHÖHE: c.a. 2,40 m

## HÄCK | ARCHITEKTUR



Questa pianta non è in scala. I documenti ci sono stati dati dal cliente. Per questo motivo, non possiamo garantire la precisione delle informazioni.



**CODICE OGGETTO: 24052208 - 47807 Krefeld – Fischeln**

## Una prima impressione

Die Erich-Kästner-Schule, errichtet zwischen 1938 und 1941, beeindruckt nicht nur durch ihre markante Architektur, sondern auch durch ihre bedeutende Geschichte. Dieses besondere Gebäude wird nun zu einem einzigartigen Wohnensemble umgestaltet, das Historie und Moderne vereint.

Die Sanierung, die voraussichtlich Ende Juni 2025 abgeschlossen wird, umfasst die Erneuerung der Fenster, Elektroinstallationen sowie der Heizungs- und Sanitäreinrichtungen. Stilvolle Parkett- und Fliesenböden, hochwertige Designarmaturen in den Bädern sowie moderne Fußbodenheizungen garantieren höchsten Wohnkomfort.

Die Wohnung begeistert mit einem durchdachten Grundriss und großzügigen Fensterflächen, die viel Tageslicht einfangen und ein offenes, freies Wohngefühl schaffen. Großflächige Holzfenster mit Zweifach-Isolierverglasung tragen maßgeblich zu einem hellen und einladenden Ambiente bei. Sie ermöglichen einen ungestörten Blick auf den alten Baumbestand.

Auf ca. 68 m<sup>2</sup> verteilen sich ein geräumiger Eingangsbereich, ein offener Wohn-Essbereich, eine moderne Küche mit Theke und Sitzmöglichkeiten, ein komfortables Schlafzimmer mit Ankleidezimmer und ein modernes Bad mit Walk-In-Dusche. Hochwertiges Fischgrätparkett, stilvolle Fliesen und die Fußbodenheizung sorgen für erstklassigen Wohnkomfort. Die Premiumküche in Weiß ist mit Miele-Markengeräten und LED-Beleuchtung ausgestattet. Die Mietkosten für die Einbauküche (Wert: ca. 17.000 €) sind bereits in der Kaltmiete enthalten.

Ein zugehöriger Außenstellplatz, der für 75,00 € mit vermietet wird, ergänzt dieses attraktive Angebot. Aufgrund des Denkmalschutzes ist kein Energieausweis erforderlich.

### Fazit

Erleben Sie ein exklusives Wohnenerlebnis in einer der faszinierendsten Immobilien Krefelds. Die einzigartige Verbindung von historischer Architektur und modernem Wohnkomfort macht die Erich-Kästner-Schule zu einem außergewöhnlichen Wohnort. Lassen Sie sich von diesem beeindruckenden Ensemble begeistern und entdecken Sie stilvolles Wohnen inmitten historischer Kulisse.

Haben Sie Fragen oder einen Besichtigungswunsch, melden Sie sich sehr gerne.

**CODICE OGGETTO: 24052208 - 47807 Krefeld – Fischeln**

## Tutto sulla posizione

Die Wohnung liegt im südlichen Teil von Krefeld, einer Stadt mit rund 230.000 Einwohnern am Niederrhein in Nordrhein-Westfalen. Krefeld ist bekannt für seine historische Seidenproduktion und hat sich im Laufe der Zeit zu einem vielseitigen Wirtschafts- und Wohnstandort entwickelt. Die Lage der Kölner Straße ist geprägt durch eine ausgewogene Mischung aus Wohn- und Gewerbeimmobilien sowie einer guten Infrastruktur, die sowohl für Pendler als auch für Anwohner attraktiv ist.

### Umgebung und Infrastruktur

Die Kölner Straße ist eine der zentralen Verkehrsachsen Krefelds und bietet eine direkte Verbindung in die Innenstadt, die etwa 10 bis 15 Minuten entfernt ist. Die Nähe zu wichtigen Verkehrswegen sorgt für eine hervorragende Erreichbarkeit mit dem Auto, insbesondere durch die schnelle Anbindung an die Autobahnen A57 und A44. Dadurch sind die umliegenden Großstädte wie Düsseldorf, Mönchengladbach und Duisburg bequem in weniger als 30 Minuten zu erreichen, was die Lage für Berufspendler besonders interessant macht. Öffentliche Verkehrsmittel, wie Busse und Straßenbahnen, sind fußläufig erreichbar, mit Haltestellen in unmittelbarer Nähe. Dadurch wird auch ohne Auto eine komfortable Anbindung an die Innenstadt sowie andere Stadtteile gewährleistet. Der Krefelder Hauptbahnhof liegt ebenfalls nur wenige Kilometer entfernt und bietet regionale sowie überregionale Zugverbindungen.

### Einkaufen und Versorgung

In der Umgebung befinden sich zahlreiche Einkaufsmöglichkeiten, die den täglichen Bedarf decken. Supermärkte, Bäckereien und Drogerien sind innerhalb weniger Minuten erreichbar. Darüber hinaus gibt es in der näheren Umgebung kleinere Einzelhandelsgeschäfte, Apotheken und Ärzte, die eine umfassende Versorgung sicherstellen.

### Bildung und Freizeit

Die Lage bietet auch Zugang zu einem breiten Bildungsangebot. Kindergärten, Grundschulen sowie weiterführende Schulen sind in der Umgebung vorhanden. Freizeitmöglichkeiten sind ebenfalls vielfältig. Der nahegelegene Stadtpark Fischeln ist ein beliebtes Naherholungsgebiet, ideal für Spaziergänge, Jogging oder Picknicks im Grünen. Darüber hinaus verfügt Krefeld über zahlreiche Sportvereine, Fitnessstudios und kulturelle Einrichtungen wie das Stadttheater und verschiedene Museen.

**CODICE OGGETTO: 24052208 - 47807 Krefeld – Fischeln**

## Ulteriori informazioni

**HAFTUNG:** Wir weisen darauf hin, dass die von uns weitergegebenen Objektinformationen, Unterlagen, Pläne etc. vom Verkäufer bzw. Vermieter stammen. Eine Haftung für die Richtigkeit oder Vollständigkeit der Angaben übernehmen wir daher nicht. Es obliegt daher unseren Kunden, die darin enthaltenen Objektinformationen und Angaben auf ihre Richtigkeit hin zu überprüfen. Alle Immobilienangebote sind freibleibend und vorbehaltlich Irrtümer, Zwischenverkauf- und Vermietung oder sonstiger Zwischenverwertung.

### UNSER SERVICE FÜR SIE ALS EIGENTÜMER:

Planen Sie den Verkauf oder die Vermietung Ihrer Immobilie, so ist es für Sie wichtig, deren Marktwert zu kennen. Lassen Sie kostenfrei und unverbindlich den aktuellen Wert Ihrer Immobilie professionell durch einen unserer Immobilienspezialisten einschätzen. Unser bundesweites und internationales Netzwerk ermöglicht es uns, Verkäufer bzw. Vermieter und Interessenten bestmöglich zusammenzuführen.

CODICE OGGETTO: 24052208 - 47807 Krefeld – Fischeln

## Partner di contatto

Per ulteriori informazioni, si prega di contattare la persona di riferimento:

Nadin Ostendorf

---

Marktstraße 8, 47798 Krefeld

Tel.: +49 2151 - 93 188 0

E-Mail: [krefeld@von-poll.com](mailto:krefeld@von-poll.com)

*Alla clausola di esclusione di responsabilità di von Poll Immobilien GmbH*

---

[www.von-poll.com](http://www.von-poll.com)