

Wolfsburg / Vorsfelde

Moderne Eigentumswohnung - zentral in Vorsfelde mit Tiefgaragenstellplatz

CODICE OGGETTO: 25123016



www.von-poll.com

PREZZO D'ACQUISTO: 165.000 EUR • SUPERFICIE NETTA: ca. 65 m² • VANI: 2

CODICE OGGETTO: 25123016 - 38448 Wolfsburg / Vorsfelde

- A colpo d'occhio
- La proprietà
- Dati energetici
- Planimetrie
- Una prima impressione
- Dettagli dei servizi
- Tutto sulla posizione
- Ulteriori informazioni
- Partner di contatto

CODICE OGGETTO: 25123016 - 38448 Wolfsburg / Vorsfelde

A colpo d'occhio

CODICE OGGETTO	25123016	Prezzo d'acquisto	165.000 EUR
Superficie netta	ca. 65 m ²	Appartamento	Piano
Vani	2	Compenso di mediazione	Käuferprovision beträgt 3,57 % (inkl. MwSt.) des beurkundeten Kaufpreises
Camere da letto	1	Modernizzazione / Riqualficazione	2014
Bagni	1	Stato dell'immobile	Curato
Anno di costruzione	1988	Tipologia costruttiva	massiccio
Garage/Posto auto	1 x Parcheggio interrato	Superficie lorda	ca. 10 m ²
		Caratteristiche	Cucina componibile, Balcone

CODICE OGGETTO: 25123016 - 38448 Wolfsburg / Vorsfelde

Dati energetici

Tipologia di riscaldamento	Teleriscaldamento	Certificazione energetica	Attestato di prestazione energetica
Riscaldamento	Tele	Consumo finale di energia	69.20 kWh/m ² a
CERTIFICAZIONE ENERGETICA VALIDO FINO A	10.07.2028	Classe di efficienza energetica	B
		Anno di costruzione secondo il certificato energetico	1988

CODICE OGGETTO: 25123016 - 38448 Wolfsburg / Vorsfelde

La proprietà



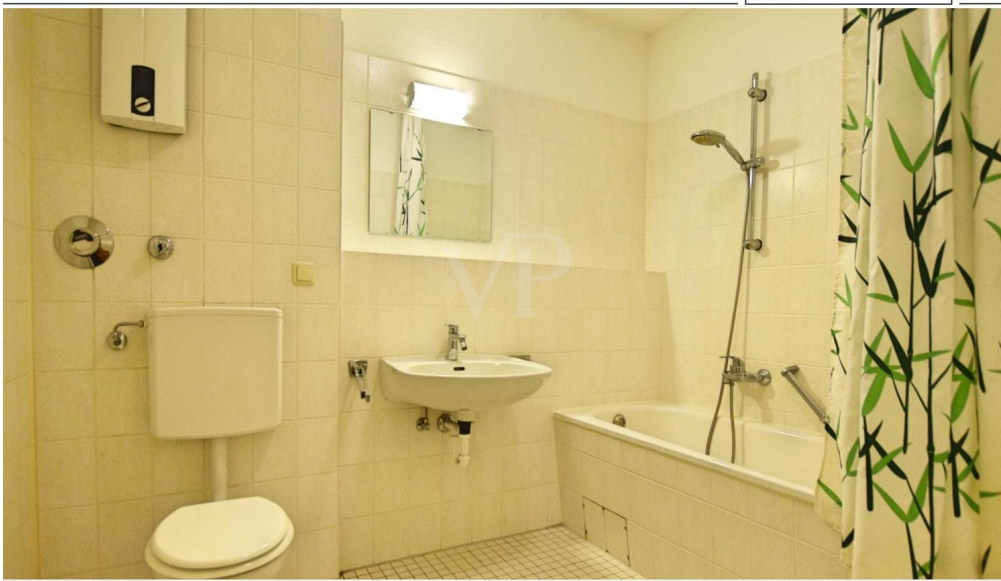
www.von-poll.com



www.von-poll.com

CODICE OGGETTO: 25123016 - 38448 Wolfsburg / Vorsfelde

La proprietà



www.von-poll.com



KI-basiertes Homestaging

www.von-poll.com

CODICE OGGETTO: 25123016 - 38448 Wolfsburg / Vorsfelde

Planimetrie



Questa pianta non è in scala. I documenti ci sono stati dati dal cliente. Per questo motivo, non possiamo garantire la precisione delle informazioni.

CODICE OGGETTO: 25123016 - 38448 Wolfsburg / Vorsfelde

Una prima impressione

Diese gepflegte Etagenwohnung befindet sich in zentraler Lage von Vorsfelde und bietet eine Wohnfläche von ca. 65 m². Die Immobilie wurde im Jahr 1988 erbaut und stetig modernisiert, zuletzt 2023. Die Wohnung besticht durch eine moderne Raumaufteilung und besteht aus insgesamt zwei Zimmern. Das Herzstück der Wohnung ist das großzügige Wohnzimmer, das ausreichend Platz für eine gemütliche Wohnlandschaft bietet und direkten Zugang zum Balkon gewährt. Die moderne Einbauküche ist funktional gestaltet und mit allen notwendigen Geräten ausgestattet, um Komfort und Effizienz bei der Zubereitung Ihrer Mahlzeiten zu gewährleisten. Hier können Hobbyköche ihrer Kreativität freien Lauf lassen. Das separate Schlafzimmer bietet genügend Raum für ein großes Bett und zusätzlichen Stauraum; weiteren Stauraum finden Sie in einem privaten Bereich im Dachgeschoss vor. Die gepflegte Gemeinschaftsanlage und der professionelle Hausmeisterservice tragen dazu bei, dass das Wohnumfeld stets einen ordentlichen und einladenden Eindruck macht. Ein weiteres Highlight ist der zugehörige Tiefgaragenstellplatz, der nicht nur einen sicheren Abstellplatz für Ihr Fahrzeug bietet, sondern auch zusätzlichen Komfort im Alltag gewährleistet. Auf zusätzliche Parkplatzsuche kann somit verzichtet werden. Die zentrale Lage in Vorsfelde ermöglicht eine hervorragende Anbindung an das öffentliche Verkehrsnetz, sowie schnellen Zugang zu allen Einrichtungen des täglichen Bedarfs. Wodurch die Wohnung besonders für Berufstätige und Paare attraktiv ist, die Wert auf eine gute Infrastruktur legen.

CODICE OGGETTO: 25123016 - 38448 Wolfsburg / Vorsfelde

Dettagli dei servizi

- Centrale Lage in Vorsfelde
- Moderne Einbauküche
- Fernwärmeanschluss
- Balkon
- Tiefgaragenstellplatz
- Privater Abstellraum außerhalb der Wohnung
- Fahrradabstellraum, gemeinschaftlich
- Wäschetrockenraum, gemeinschaftlich
- Hausmeisterservice und Gartenpflege
- ...u.v.m.

CODICE OGGETTO: 25123016 - 38448 Wolfsburg / Vorsfelde

Tutto sulla posizione

Vorsfelde ist ein Stadtteil von Wolfsburg und hat etwa 13.000 Einwohner. Damit ist Vorsfelde eine der größeren Wolfsburger Ortschaften und ist lebendig und überschaubar zugleich. Vorsfelde ist historisch gewachsen und bietet einen charmanten Mix aus einer historischen Altstadt und modernen Wohnbauten. Die Infrastruktur in Vorsfelde ist sehr gut ausgebaut. Sämtliche Belange des täglichen Bedarfs lassen sich fußläufig von Ihrer Wohnung aus erreichen. Die Haupteinkaufsstraße, sowie Supermärkte, Bäckereien und auch Schulen und Kindergärten befinden sich alle nur wenige Hundert Meter entfernt. Die Wolfsburger Innenstadt und das VW-Werk erreichen Sie schon nach zehn Minuten mit dem PKW. Mehrere Buslinien steuern die Wolfsburger Innenstadt im 15Min-Takt an.

CODICE OGGETTO: 25123016 - 38448 Wolfsburg / Vorsfelde

Ulteriori informazioni

Es liegt ein Energieverbrauchsausweis vor. Dieser ist gültig bis 10.7.2028. Endenergieverbrauch beträgt 69.20 kwh/(m²*a). Wesentlicher Energieträger der Heizung ist Fernwärme. Das Baujahr des Objekts lt. Energieausweis ist 1988. Die Energieeffizienzklasse ist B. HAFTUNG: Wir weisen darauf hin, dass die von uns weitergegebenen Objektinformationen, Unterlagen, Pläne etc. vom Verkäufer bzw. Vermieter stammen. Eine Haftung für die Richtigkeit oder Vollständigkeit der Angaben übernehmen wir daher nicht. Es obliegt daher unseren Kunden, die darin enthaltenen Objektinformationen und Angaben auf ihre Richtigkeit hin zu überprüfen. Alle Immobilienangebote sind freibleibend und vorbehaltlich Irrtümer, Zwischenverkauf- und Vermietung oder sonstiger Zwischenverwertung. UNSER SERVICE FÜR SIE ALS EIGENTÜMER: Planen Sie den Verkauf oder die Vermietung Ihrer Immobilie, so ist es für Sie wichtig, deren Marktwert zu kennen. Lassen Sie kostenfrei und unverbindlich den aktuellen Wert Ihrer Immobilie professionell durch einen unserer Immobilienspezialisten einschätzen. Unser bundesweites und internationales Netzwerk ermöglicht es uns, Verkäufer bzw. Vermieter und Interessenten bestmöglich zusammenzuführen. GELDWÄSCHE: Als Immobilienmaklerunternehmen ist die von Poll Immobilien GmbH nach § 2 Abs. 1 Nr. 14 und § 11 Abs. 1, 2 Geldwäschegesetz (GwG) dazu verpflichtet, bei der Begründung einer Geschäftsbeziehung die Identität des Vertragspartners festzustellen und zu überprüfen, bzw. sobald ein ernsthaftes Interesse an der Durchführung des Immobilienkaufvertrages besteht. Hierzu ist es erforderlich, dass wir nach § 11 Abs. 4 GwG die relevanten Daten Ihres Personalausweises festhalten (wenn Sie als natürliche Person handeln) – beispielsweise mittels einer Kopie. Bei einer juristischen Person benötigen wir eine Kopie des Handelsregisterauszugs, aus welchem der wirtschaftlich Berechtigte hervorgeht. Das Geldwäschegesetz sieht vor, dass der Makler die Kopien bzw. Unterlagen fünf Jahre aufbewahren muss. Als unser Vertragspartner haben Sie auch eine Mitwirkungspflicht nach § 11 Abs. 6 GwG.

CODICE OGGETTO: 25123016 - 38448 Wolfsburg / Vorsfelde

Partner di contatto

Per ulteriori informazioni, si prega di contattare la persona di riferimento:

Sebastian Drevenstedt

Schillerstraße 28 Wolfsburg
E-Mail: wolfsburg@von-poll.com

To Disclaimer of von Poll Immobilien GmbH

www.von-poll.com