

Oberschleißheim

# Gelegenheit für Kapitalanleger: 2,5-Zimmer- Erdgeschosswohnung in Oberschleißheim

**CODICE OGGETTO: 25118033**



**PREZZO D'ACQUISTO: 365.000 EUR • SUPERFICIE NETTA: ca. 68,16 m<sup>2</sup> • VANI: 2.5**

**CODICE OGGETTO: 25118033 - 85764 Oberschleißheim**

- A colpo d'occhio
- La proprietà
- Dati energetici
- Planimetrie
- Una prima impressione
- Tutto sulla posizione
- Ulteriori informazioni
- Partner di contatto

CODICE OGGETTO: 25118033 - 85764 Oberschleißheim

## A colpo d'occhio

CODICE OGGETTO	25118033
Superficie netta	ca. 68,16 m <sup>2</sup>
Vani	2.5
Camere da letto	1
Bagni	1
Anno di costruzione	1972
Garage/Posto auto	1 x superficie libera

Prezzo d'acquisto	365.000 EUR
Appartamento	Piano terra
Compenso di mediazione	Käuferprovision beträgt 3,0 % (inkl. MwSt.) des beurkundeten Kaufpreises
Modernizzazione / Riqualficazione	2023
Stato dell'immobile	Curato
Tipologia costruttiva	massiccio
Caratteristiche	Terrazza

CODICE OGGETTO: 25118033 - 85764 Oberschleißheim

## Dati energetici

Tipologia di riscaldamento	centralizzato	Certificazione energetica	Attestato di prestazione energetica
Riscaldamento	Gas	Consumo finale di energia	142.60 kWh/m <sup>2</sup> a
CERTIFICAZIONE ENERGETICA VALIDO FINO A	21.11.2028	Classe di efficienza energetica	E
Fonte di alimentazione	Gas	Anno di costruzione secondo il certificato energetico	2005



CODICE OGGETTO: 25118033 - 85764 Oberschleißheim

## La proprietà





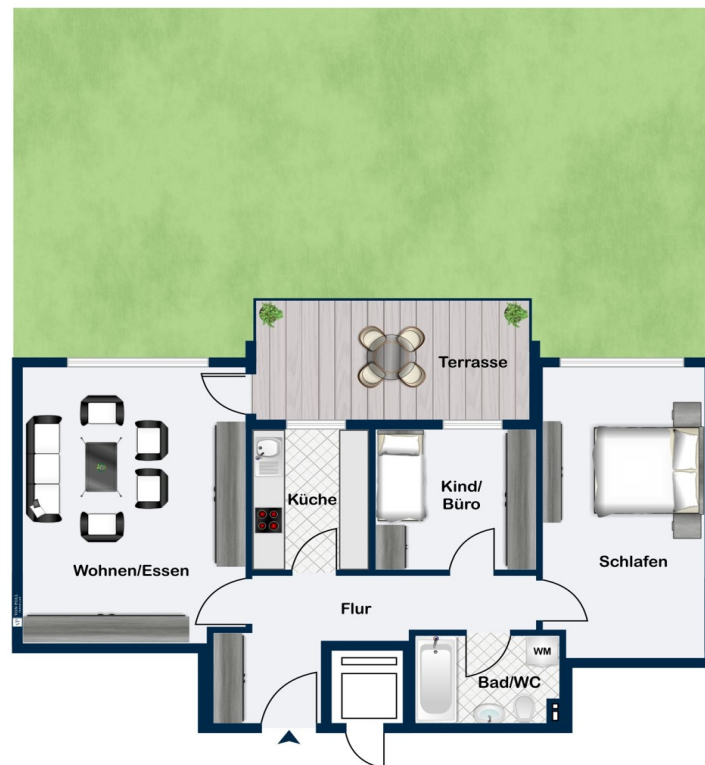
CODICE OGGETTO: 25118033 - 85764 Oberschleißheim

## La proprietà



CODICE OGGETTO: 25118033 - 85764 Oberschleißheim

## Planimetrie



Questa pianta non è in scala. I documenti ci sono stati dati dal cliente. Per questo motivo, non possiamo garantire la precisione delle informazioni.

**CODICE OGGETTO: 25118033 - 85764 Oberschleißheim**

## Una prima impressione

Zum Verkauf steht eine gepflegte Erdgeschosswohnung mit einer Wohnfläche von ca. 68,16 m<sup>2</sup>. Die Wohnung ist gut und zuverlässig vermietet, was sie vor allem für Kapitalanleger interessant macht. Das Haus wurde in den letzten Jahren umfassend modernisiert, so dass aktuell keine größeren Maßnahmen anstehen. So wurde 2023 eine Fassadensanierung und –dämmung durchgeführt, 2022 wurde die Schließanlage erneuert, 2017 wurden die Balkone saniert und ein neuer Heizkessel installiert, 2013 wurde das Flachdach saniert und der Aufzug erneuert.

Die Wohnung verfügt über 2,5 Zimmer. Die 68,16 m<sup>2</sup> Wohnfläche erstrecken sich über ein helles Wohnzimmer, das ausreichend Platz für einen Essbereich bietet, ein großes Schlafzimmer und ein weiteres Zimmer, das flexibel als Büro, Gäste- oder Kinderzimmer genutzt werden kann. Dazu kommen Küche und Bad mit Waschmaschinenanschluss. Zur Wohnung gehören außerdem eine schöne Terrasse, ein Kellerabteil und ein Außenstellplatz.

Das Umfeld ist sehr gepflegt und bietet mit zahlreichen Grünflächen viele Möglichkeiten für Freizeitaktivitäten und Entspannung. Trotz der ruhigen Wohnlage ist eine gute Anbindung an das Verkehrsnetz gewährleistet, sodass sowohl Einkaufsmöglichkeiten als auch Schulen und öffentliche Verkehrsmittel schnell erreichbar sind.

Diese Immobilie stellt eine attraktive Option für Kapitalanleger dar, die an einer gut vermieteten und vom Mieter sehr gepflegten Wohnung interessiert sind. Die bereits durchgeführten Sanierungsmaßnahmen am Haus gewährleisten einen langfristigen Werterhalt und machen das Objekt dadurch zusätzlich interessant.

Vereinbaren Sie mit uns gerne einen Besichtigungstermin, um sich persönlich von den Vorteilen dieser Wohnung überzeugen zu lassen und weitere Informationen zu erhalten.

Wir bitten um Verständnis, dass wir zum Schutz der Privatsphäre des derzeitigen Mieters an dieser Stelle nur wenige Innenaufnahmen veröffentlichen.



**CODICE OGGETTO: 25118033 - 85764 Oberschleißheim**

## Tutto sulla posizione

Die hier angebotene Wohnung liegt in einem grünen und gepflegten Wohnviertel von Oberschleißheim. Die Straßen sind von Bäumen gesäumt und es gibt viele Grünflächen, die zu Spaziergängen und Freizeitaktivitäten einladen. Die Nähe zum Schlosspark Oberschleißheim oder zur Regattastrecke bietet zusätzlichen Erholungswert.

Die Infrastruktur ist hervorragend. In der unmittelbaren Umgebung finden sich zahlreiche Einkaufsmöglichkeiten, darunter Supermärkte, Bäckereien und andere Geschäfte des täglichen Bedarfs. Auch Apotheken und Arztpraxen sind gut erreichbar. Mehrere Kindergärten, Schulen und Spielplätze machen die Lage besonders für Familien mit Kindern attraktiv.

Auch die Verkehrsanbindung ist als sehr gut zu bezeichnen: der Bahnhof Oberschleißheim ist nur wenige Minuten entfernt und bietet zum Beispiel mit der S1 regelmäßige Verbindungen nach München, wodurch das Stadtzentrum in etwa 20 Minuten erreichbar ist. Auch mit dem Auto ist man über die A92 schnell in München oder auf dem Weg in andere Richtungen.

**CODICE OGGETTO: 25118033 - 85764 Oberschleißheim**

## Ulteriori informazioni

Es liegt ein Energieverbrauchsausweis vor.  
Dieser ist gültig bis 21.11.2028.  
Endenergieverbrauch beträgt 142.60 kwh/(m<sup>2</sup>\*a).  
Wesentlicher Energieträger der Heizung ist Gas.  
Das Baujahr des Objekts lt. Energieausweis ist 2005.  
Die Energieeffizienzklasse ist E.

**GELDWÄSCHE:** Als Immobilienmaklerunternehmen ist die von Poll Immobilien GmbH nach § 2 Abs. 1 Nr. 14 und § 11 Abs. 1, 2 Geldwäschegesetz (GwG) dazu verpflichtet, bei der Begründung einer Geschäftsbeziehung die Identität des Vertragspartners festzustellen und zu überprüfen, bzw. sobald ein ernsthaftes Interesse an der Durchführung des Immobilienkaufvertrages besteht. Hierzu ist es erforderlich, dass wir nach § 11 Abs. 4 GwG die relevanten Daten Ihres Personalausweises festhalten (wenn Sie als natürliche Person handeln) – beispielsweise mittels einer Kopie. Bei einer juristischen Person benötigen wir eine Kopie des Handelsregisterauszugs, aus welchem der wirtschaftlich Berechtigte hervorgeht. Das Geldwäschegesetz sieht vor, dass der Makler die Kopien bzw. Unterlagen fünf Jahre aufbewahren muss. Als unser Vertragspartner haben Sie auch eine Mitwirkungspflicht nach § 11 Abs. 6 GwG.

**HAFTUNG:** Wir weisen darauf hin, dass die von uns weitergegebenen Objektinformationen, Unterlagen, Pläne etc. vom Verkäufer bzw. Vermieter stammen. Eine Haftung für die Richtigkeit oder Vollständigkeit der Angaben übernehmen wir daher nicht. Es obliegt daher unseren Kunden, die darin enthaltenen Objektinformationen und Angaben auf ihre Richtigkeit hin zu überprüfen. Alle Immobilienangebote sind freibleibend und vorbehaltlich Irrtümer, Zwischenverkauf- und Vermietung oder sonstiger Zwischenverwertung.

### UNSER SERVICE FÜR SIE ALS EIGENTÜMER:

Planen Sie den Verkauf oder die Vermietung Ihrer Immobilie, so ist es für Sie wichtig, deren Marktwert zu kennen. Lassen Sie kostenfrei und unverbindlich den aktuellen Wert Ihrer Immobilie professionell durch einen unserer Immobilienspezialisten einschätzen. Unser bundesweites und internationales Netzwerk ermöglicht es uns, Verkäufer bzw. Vermieter und Interessenten bestmöglich zusammenzuführen.

**CODICE OGGETTO: 25118033 - 85764 Oberschleißheim**

## Partner di contatto

Per ulteriori informazioni, si prega di contattare la persona di riferimento:

Tanja Zeidler

---

Münchener Straße 51, 85737 Ismaning

Tel.: +49 89 - 41 11 927 0

E-Mail: [ismaning@von-poll.com](mailto:ismaning@von-poll.com)

*Alla clausola di esclusione di responsabilità di von Poll Immobilien GmbH*

---

[www.von-poll.com](http://www.von-poll.com)