

Torri Del Benaco – Gardasee

# Hotel del Porto - Torri del Benaco

**CODICE OGGETTO: IT252941956**



[www.von-poll.it](http://www.von-poll.it)

**PREZZO D'ACQUISTO: 8.000.000 EUR • SUPERFICIE NETTA: ca. 2.700 m<sup>2</sup>**

**CODICE OGGETTO: IT252941956 - 37010 Torri Del Benaco – Gardasee**

- A colpo d'occhio
- La proprietà
- Planimetrie
- Una prima impressione
- Partner di contatto

CODICE OGGETTO: IT252941956 - 37010 Torri Del Benaco – Gardasee

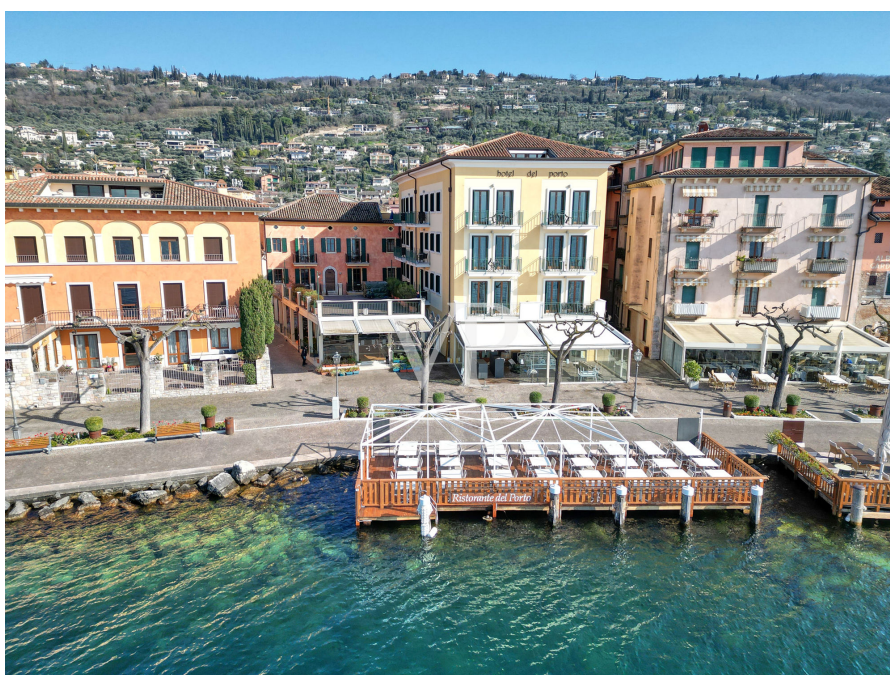
## A colpo d'occhio

CODICE OGGETTO	IT252941956	Prezzo d'acquisto	8.000.000 EUR
Superficie netta	ca. 2.700 m <sup>2</sup>	Alberghi e ristoranti	Hotel
		Compenso di mediazione	soggetto a provvigione
		Superficie commerciale	ca. 3.000 m <sup>2</sup>



CODICE OGGETTO: IT252941956 - 37010 Torri Del Benaco – Gardasee

## La proprietà





CODICE OGGETTO: IT252941956 - 37010 Torri Del Benaco – Gardasee

## La proprietà



CODICE OGGETTO: IT252941956 - 37010 Torri Del Benaco – Gardasee

## La proprietà





CODICE OGGETTO: IT252941956 - 37010 Torri Del Benaco – Gardasee

## La proprietà





CODICE OGGETTO: IT252941956 - 37010 Torri Del Benaco – Gardasee

## La proprietà



CODICE OGGETTO: IT252941956 - 37010 Torri Del Benaco – Gardasee

## La proprietà





CODICE OGGETTO: IT252941956 - 37010 Torri Del Benaco – Gardasee

## La proprietà





CODICE OGGETTO: IT252941956 - 37010 Torri Del Benaco – Gardasee

## La proprietà



CODICE OGGETTO: IT252941956 - 37010 Torri Del Benaco – Gardasee

## La proprietà



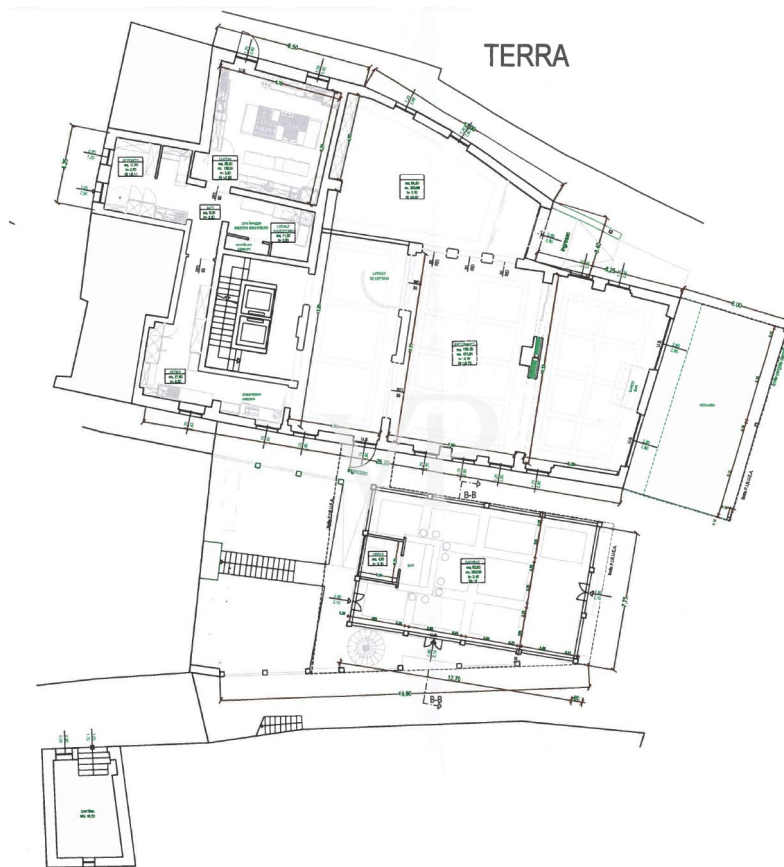
CODICE OGGETTO: IT252941956 - 37010 Torri Del Benaco – Gardasee

## La proprietà













## SECONDO









**CODICE OGGETTO: IT252941956 - 37010 Torri Del Benaco – Gardasee**

## Una prima impressione

Hotel di Prestigio sul Lungolago a Torri del Benaco – Opportunità Unica d’Investimento In posizione esclusiva sul lungolago di Torri del Benaco, proponiamo in vendita l’Hotel del Porto, una struttura ricettiva di charme recentemente ristrutturata (2010), affittata con ottima rendita garantita. L’hotel dispone di 29 camere elegantemente arredate, ed è completo di ristorante interno, enoteca, e bar di 100 mq, offrendo un’esperienza completa e di alto livello agli ospiti in una delle località più rinomate del Lago di Garda. La proprietà comprende l'albergo di 2.700 mq, una veranda coperta di 60 mq, un ampio interrato di circa 300 mq, attualmente adibito a spazi tecnici e di servizio, e un parcheggio sotterraneo con 25 posti auto, elemento di grande valore in una zona a traffico limitato e ad alta affluenza turistica. Elemento distintivo dell’offerta è il pontile privato con ristorante di 80 mq ad uso esclusivo, situato direttamente sul lago, che valorizza ulteriormente l’unicità e il prestigio della proprietà. A completare questa straordinaria proposta immobiliare, è inclusa anche un’enoteca situata in Vicolo Poliziano, a pochi passi dalla struttura principale, perfetta per degustazioni ed eventi, e anch'essa parte integrante della proprietà in vendita. L’intero complesso è attualmente locato, con contratto in essere e ottima redditività, rendendolo un investimento ideale per operatori del settore alberghiero o investitori alla ricerca di un asset esclusivo a reddito in una delle destinazioni più ambite del Lago di Garda. Per ulteriori informazioni e per ricevere la documentazione completa, vi invitiamo a contattarci.

CODICE OGGETTO: IT252941956 - 37010 Torri Del Benaco – Gardasee

## Partner di contatto

Per ulteriori informazioni, si prega di contattare la persona di riferimento:

Christian Weissensteiner

---

Largo Dante Alighieri, n.3 Salò

E-Mail: [salo@von-poll.com](mailto:salo@von-poll.com)

*To Disclaimer of von Poll Immobilien GmbH*

---

[www.von-poll.com](http://www.von-poll.com)