

Binissalem – Mitte

# Historisches Stadthaus mit eigener Kapelle, Gästeapartment, Garten und Garage im Herzen von Binissalem

CODICE OGGETTO: ES253745169



PREZZO D'ACQUISTO: 650.000 EUR • SUPERFICIE NETTA: ca. 243 m<sup>2</sup> • VANI: 8 • SUPERFICIE DEL TERRENO: 495 m<sup>2</sup>

CODICE OGGETTO: ES253745169 - 07350 Binissalem – Mitte

- A colpo d'occhio
- La proprietà
- Dati energetici
- Planimetrie
- Una prima impressione
- Dettagli dei servizi
- Tutto sulla posizione
- Ulteriori informazioni
- Partner di contatto

CODICE OGGETTO: ES253745169 - 07350 Binissalem – Mitte

## A colpo d'occhio

|                     |                        |
|---------------------|------------------------|
| CODICE OGGETTO      | ES253745169            |
| Superficie netta    | ca. 243 m <sup>2</sup> |
| Vani                | 8                      |
| Camere da letto     | 7                      |
| Bagni               | 2                      |
| Anno di costruzione | 1960                   |
| Garage/Posto auto   | 1 x Garage             |

|                       |  |
|-----------------------|--|
| Prezzo d'acquisto     | 650.000 EUR                                |
| Casa                  | Villa a schiera                            |
| Stato dell'immobile   | Curato                                     |
| Tipologia costruttiva | massiccio                                  |
| Caratteristiche       | Terrazza, Caminetto,<br>Cucina componibile |

CODICE OGGETTO: ES253745169 - 07350 Binissalem – Mitte

## Dati energetici

|   |   |   |      |
|---|---|---|------|
| Riscaldamento                           | Calore ambientale   | Classe di efficienza energetica                       | D    |
| CERTIFICAZIONE ENERGETICA VALIDO FINO A | 26.02.2034  | Anno di costruzione secondo il certificato energetico | 1930 |
| Fonte di alimentazione                  | Pompa di calore idraulica/pneumatica  |   |      |
| Classe Energetica                       | Al momento della creazione del documento la certificazione energetica non era ancora disponibile. |   |      |

CODICE OGGETTO: ES253745169 - 07350 Binissalem – Mitte

## La proprietà



CODICE OGGETTO: ES253745169 - 07350 Binissalem – Mitte

## La proprietà



CODICE OGGETTO: ES253745169 - 07350 Binissalem – Mitte

## La proprietà



CODICE OGGETTO: ES253745169 - 07350 Binissalem – Mitte

## La proprietà





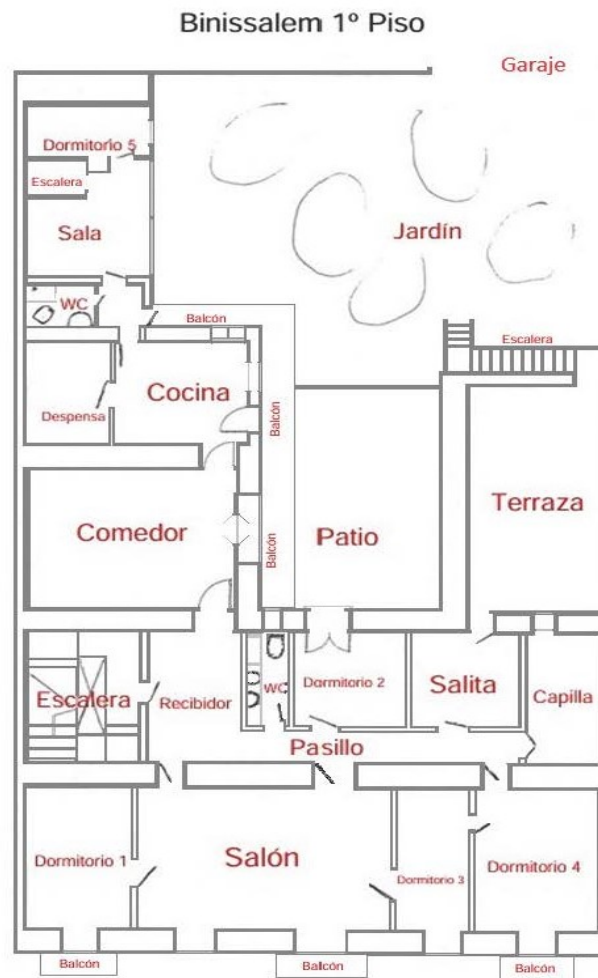
CODICE OGGETTO: ES253745169 - 07350 Binissalem – Mitte

## La proprietà



CODICE OGGETTO: ES253745169 - 07350 Binissalem – Mitte

# Planimetrie





Questa pianta non è in scala. I documenti ci sono stati dati dal cliente. Per questo motivo, non possiamo garantire la precisione delle informazioni.

**CODICE OGGETTO: ES253745169 - 07350 Binissalem – Mitte**

## Una prima impressione

Erleben Sie den einzigartigen Charme des malerischen Dorfes Binissalem mit diesem außergewöhnlichen Anwesen, das die Eleganz vergangener Zeiten mit zeitgemäßer Ausstattung vereint. Im Zentrum der historischen Altstadt gelegen, besteht die Immobilie aus zwei separaten Wohnbereichen, die jeweils ihren eigenen Charakter besitzen und ein besonderes Wohngefühl vermitteln. Der Hauptwohnbereich erstreckt sich über das erste Obergeschoss und bietet eine großzügige Raumaufteilung. Beim Betreten empfangt Sie eine elegante Atmosphäre mit hohen Decken, die kunstvoll mit Stuck verziert sind. Vier komfortable Doppelschlafzimmer sorgen für ein angenehmes Wohnambiente, während zwei gemütliche Wohnzimmer zum Verweilen einladen. Ein besonderes Highlight ist die vollständig erhaltene Kapelle, die dem Haus eine unverwechselbare, historische Note verleiht. Zwei stilvolle Badezimmer, ein elegantes Esszimmer mit Kamin, eine lichtdurchflutete Küche sowie eine gut ausgestattete Speisekammer runden diesen Bereich ab. Ein durchgehender Balkon verbindet alle Zimmer und eröffnet den Blick auf den Innenhof, während zusätzliche Balkone eine wunderbare Aussicht auf die Plaza Esglesia bieten. Zudem gewährt eine großzügige ca. 28 m<sup>2</sup> große Terrasse direkten Zugang zum idyllischen Garten mit eigenem Brunnen im Erdgeschoss. Der zweite Gebäudeteil erstreckt sich über zwei Etagen und besticht durch seine verglaste Veranda. Hier befinden sich zudem ein gemütliches Schlafzimmer, eine funktionale Küche sowie ein Wohn- und Essbereich mit direktem Zugang zum Garten. Ein modernes Badezimmer ergänzt diesen separaten Wohnbereich, der sich ideal für Gäste oder als privater Rückzugsort eignet. Für maximalen Komfort sorgt ein Treppenlift am Haupteingang, der den Zugang zum Obergeschoss erleichtert. Ein zusätzlicher Hintereingang führt zur geräumigen Garage und in den Garten. Der idyllische Innenhof mit Schatten spendenden Bäumen, einem traditionellen Brunnen und charmanten Sitzgelegenheiten lädt zum Verweilen ein. Diese außergewöhnliche Immobilie bietet enormes Potenzial und kann ganz nach den Wünschen seiner zukünftigen Besitzer in eine exklusive Wohlfühloase verwandelt werden.

**CODICE OGGETTO: ES253745169 - 07350 Binissalem – Mitte**

## Dettagli dei servizi

- Balkon
- Innenhof
- Garten mit Brunnen
- Terrasse

**CODICE OGGETTO: ES253745169 - 07350 Binissalem – Mitte**

## Tutto sulla posizione

Binissalem, im Herzen der Region Raiguer Mallorcas, ist bekannt für seine Weinproduktion und malerische Landschaft. Umgeben von Weinbergen bietet das Dorf enge Gassen, gepflasterte Straßen und die beeindruckende gotische Kirche Santa Maria de Robines ist umgeben von Herrenhäusern aus dem 18. und 19. Jahrhundert. Einige dieser Häuser kann man besichtigen, darunter das Can Gelabert de la Portella, wo der Schriftsteller Llorenç Moyà (1916–1981) lebte, oder das Can Sabater, der Wohnsitz des Schriftstellers Llorenç Villalonga (1897–1980), einer der wichtigsten Vertreter der mallorquinischen Belletristik des 20. Jahrhunderts. Im September wird die Festa des Vermar (Fest der Weinlese) gefeiert, begleitet von einem umfassenden Programm an Aktivitäten wie Workshops, Ausstellungen, Umzüge, öffentliches Keltern und Volkstänze. Ein weiterer Termin ist die Fira de la Pedra (Fest des Steins) im Mai. Bei diesem Volksfest können Sie Steinmetzen und Bildhauern bei der Arbeit zusehen, und es werden Skulpturen, Brunnen und sonstige Bauten ausgestellt. Wanderer und Radfahrer finden in der nahegelegenen Serra de Tramuntana viele Wege und spektakuläre Aussichten. Binissalem ist ideal für Familien und bietet eine ruhige Umgebung mit allen Annehmlichkeiten. Palma ist nur 25 km entfernt und der Flughafen etwa 30 km, was eine bequeme Anbindung ermöglicht. Ob Ferienhaus oder dauerhafter Wohnsitz – Binissalem bietet eine einzigartige Lebensqualität und zahlreiche Freizeitmöglichkeiten.

**CODICE OGGETTO: ES253745169 - 07350 Binissalem – Mitte**

## Ulteriori informazioni

Grundsätzlich empfehlen wir, die baurechtliche Situation durch einen Fachanwalt prüfen zu lassen. Alle Angaben basieren ausschließlich auf den Informationen des Eigentümers bzw. Auftraggeber. Wir übernehmen keine Gewähr für die Vollständigkeit, Richtigkeit und Aktualität der Angaben. Die Courtage geht zu Lasten des Verkäufers. Die beim Kauf anfallenden Steuern, die Notar- und die Grundbuchkosten sind vom Käufer zu tragen.

**CODICE OGGETTO: ES253745169 - 07350 Binissalem – Mitte**

## Partner di contatto

Per ulteriori informazioni, si prega di contattare la persona di riferimento:

Florian Waetzoldt

---

Placa Hostals 11 Mallorca – Santa Maria  
**E-Mail:** [santamaria@von-poll.com](mailto:santamaria@von-poll.com)

*To Disclaimer of von Poll Immobilien GmbH*

---

[www.von-poll.com](http://www.von-poll.com)