

Porto Cervo – Sardinien

# Villa al grezzo con vista su Cala di Volpe

**CODICE OGGETTO: IT252941968**



[www.von-poll.it](http://www.von-poll.it)

**PREZZO D'ACQUISTO: 1.300.000 EUR • SUPERFICIE NETTA: ca. 250 m<sup>2</sup> • VANI: 5 • SUPERFICIE DEL TERRENO: 1.420 m<sup>2</sup>**

CODICE OGGETTO: IT252941968 - 07021 Porto Cervo – Sardinien

- A colpo d'occhio
- La proprietà
- Planimetrie
- Una prima impressione
- Partner di contatto

CODICE OGGETTO: IT252941968 - 07021 Porto Cervo – Sardinien

## A colpo d'occhio

CODICE OGGETTO	IT252941968
Superficie netta	ca. 250 m <sup>2</sup>
DISPONIBILE DAL	24.04.2025
Vani	5
Bagni	1
Anno di costruzione	2024

Prezzo d'acquisto	1.300.000 EUR
Casa	Casa unifamiliare
Compenso di mediazione	soggetto a commissione
Superficie commerciale	ca. 435 m <sup>2</sup>
Caratteristiche	Piscina



CODICE OGGETTO: IT252941968 - 07021 Porto Cervo – Sardinien

## La proprietà



CODICE OGGETTO: IT252941968 - 07021 Porto Cervo – Sardinien

## La proprietà

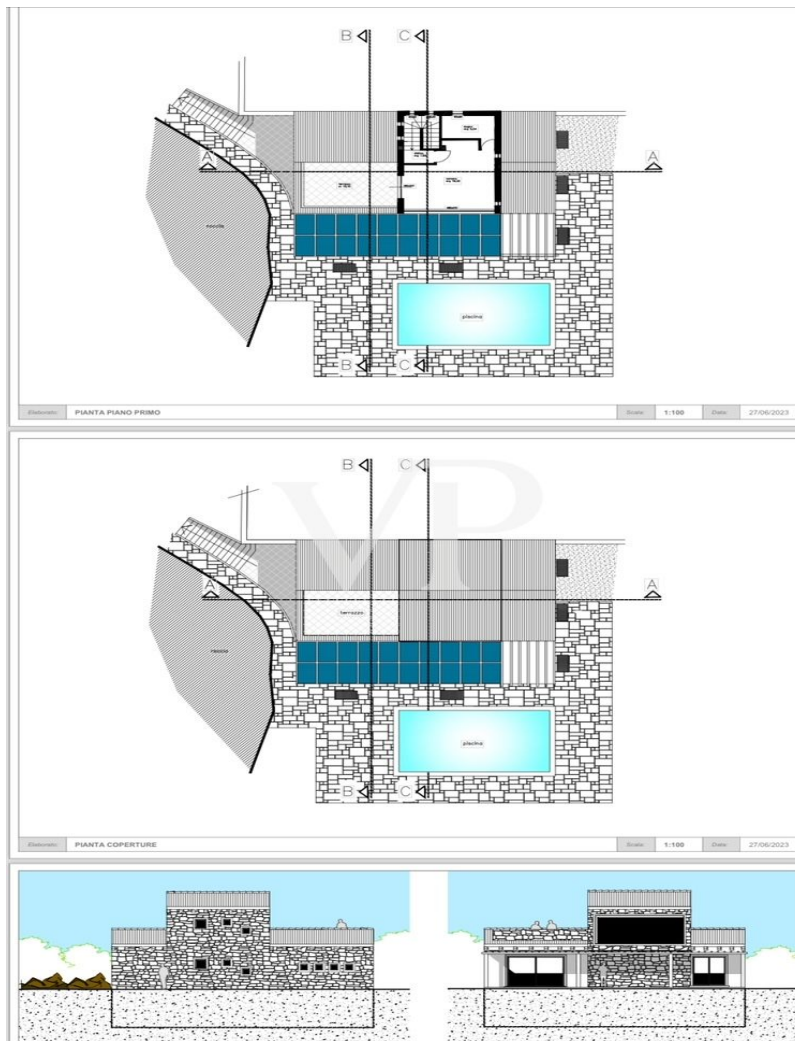


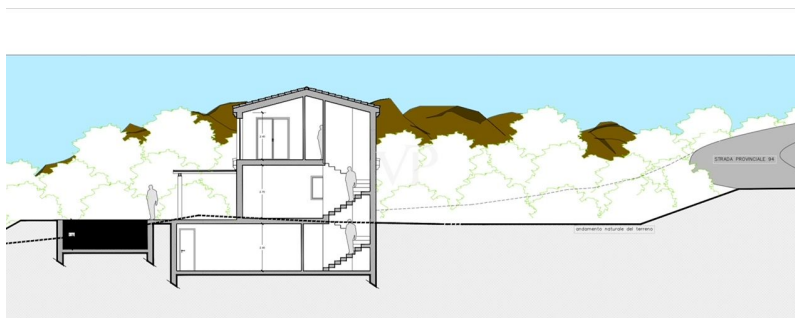
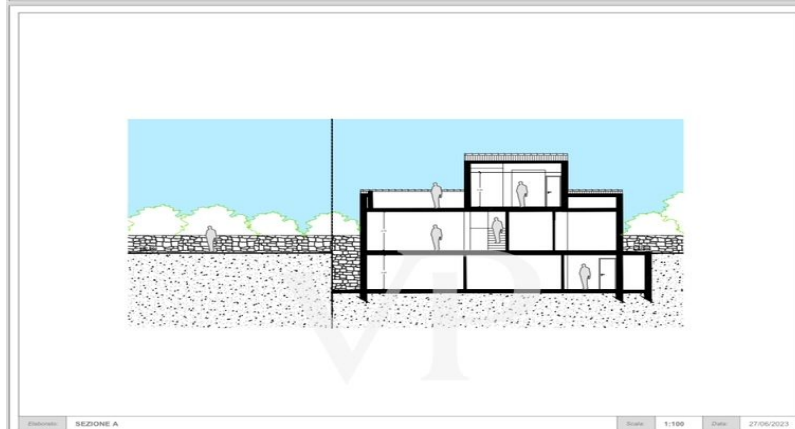
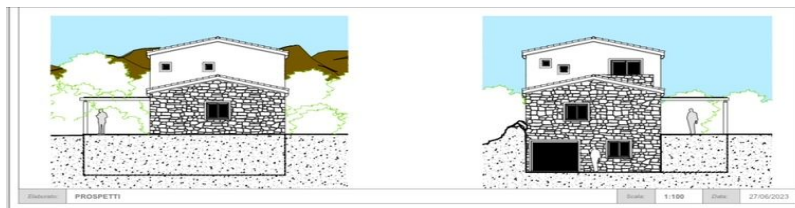


CODICE OGGETTO: IT252941968 - 07021 Porto Cervo – Sardinien

## Planimetrie







Questa pianta non è in scala. I documenti ci sono stati dati dal cliente. Per questo motivo, non possiamo garantire la precisione delle informazioni.



**CODICE OGGETTO: IT252941968 - 07021 Porto Cervo – Sardinien**

## Una prima impressione

Proponiamo una straordinaria villa con progetto approvato ad Abbiadori, venduta allo stato grezzo realizzato. Questa proprietà offre una vista mare mozzafiato sulla splendida Cala di Volpe, rappresentando una rara opportunità per chi desidera una residenza esclusiva in una delle località più prestigiose della Costa Smeralda. Dettagli dell'Immobile Superficie Calpestabile: Circa 250 metri quadri Superficie Commerciale: 435 metri quadri, comprensivi di piscina Terreno: 1420 metri quadri Stato Attuale: Vendita allo stato grezzo realizzato, pronta per essere personalizzata Vista Mare: Splendida vista sulla Cala di Volpe Piscina: Inclusa nel progetto approvato Questa villa offre molteplici possibilità di trasformazione e personalizzazione: Residenza di Lusso: Con il progetto approvato, la villa può essere trasformata in una lussuosa residenza, ideale per chi cerca un rifugio esclusivo con vista mare. Personalizzazione Completa: Grazie alla vendita allo stato grezzo, è possibile personalizzare completamente gli interni e gli esterni, scegliendo materiali, finiture e disposizioni degli spazi secondo le proprie preferenze. Piscina: La piscina, inclusa nel progetto, aggiunge un tocco di lusso e comfort, offrendo un'area di relax e svago privato. Situata ad Abbiadori, la villa gode di una posizione privilegiata con una vista mozzafiato sulla Cala di Volpe. Questa località, parte della prestigiosa Costa Smeralda, offre un perfetto equilibrio tra la vicinanza alle spiagge più belle e la tranquillità della natura circostante. Questa villa con progetto approvato ad Abbiadori rappresenta una rara occasione per chi desidera una residenza esclusiva e personalizzata con vista mare. Contattateci per ulteriori informazioni e per organizzare una visita. Non perdetevi l'opportunità di scoprire il potenziale di questa proprietà, immersa nella bellezza della Costa Smeralda e con una vista impareggiabile sulla Cala di Volpe.

**CODICE OGGETTO: IT252941968 - 07021 Porto Cervo – Sardinien**

## Partner di contatto

Per ulteriori informazioni, si prega di contattare la persona di riferimento:

Christian Weissensteiner

---

Corso Italia 1 Milano  
E-Mail: [milano@von-poll.com](mailto:milano@von-poll.com)

*To Disclaimer of von Poll Immobilien GmbH*

---

[www.von-poll.com](http://www.von-poll.com)