

Milano – San Babila

Elegante villa con giardino privato nel cuore di Milano

CODICE OGGETTO: IT252941741



www.von-poll.it

VANI: 12 • SUPERFICIE DEL TERRENO: 508 m²

CODICE OGGETTO: IT252941741 - 20122 Milano – San Babila

- A colpo d'occhio
- La proprietà
- Dati energetici
- Una prima impressione
- Dettagli dei servizi
- Tutto sulla posizione
- Partner di contatto

CODICE OGGETTO: IT252941741 - 20122 Milano – San Babila

A colpo d'occhio

CODICE OGGETTO	IT252941741
DISPONIBILE DAL	01.04.2025
Vani	12
Camere da letto	8
Bagni	5
Anno di costruzione	1900
Garage/Posto auto	2 x Altro

Prezzo d'acquisto	Su richiesta
Casa	Casa unifamiliare
Compenso di mediazione	Soggetto a commissione
Superficie commerciale	ca. 476 m ²
Caratteristiche	Terrazza, Balcone

CODICE OGGETTO: IT252941741 - 20122 Milano – San Babila

Dati energetici

Tipologia di riscaldamento	Sistema di riscaldamento a un piano	Certificazione energetica	Diagnosi energetica
Fonte di alimentazione	Gas	Consumo energetico	179.00 kWh/m ² a
		Classe di efficienza energetica	F

CODICE OGGETTO: IT252941741 - 20122 Milano – San Babila

La proprietà



CODICE OGGETTO: IT252941741 - 20122 Milano – San Babila

La proprietà



CODICE OGGETTO: IT252941741 - 20122 Milano – San Babila

La proprietà



CODICE OGGETTO: IT252941741 - 20122 Milano – San Babila

La proprietà



CODICE OGGETTO: IT252941741 - 20122 Milano – San Babila

La proprietà



CODICE OGGETTO: IT252941741 - 20122 Milano – San Babila

La proprietà



CODICE OGGETTO: IT252941741 - 20122 Milano – San Babila

La proprietà



CODICE OGGETTO: IT252941741 - 20122 Milano – San Babila

La proprietà



CODICE OGGETTO: IT252941741 - 20122 Milano – San Babila

La proprietà



CODICE OGGETTO: IT252941741 - 20122 Milano – San Babila

La proprietà



CODICE OGGETTO: IT252941741 - 20122 Milano – San Babila

La proprietà



CODICE OGGETTO: IT252941741 - 20122 Milano – San Babila

La proprietà



CODICE OGGETTO: IT252941741 - 20122 Milano – San Babila

La proprietà



CODICE OGGETTO: IT252941741 - 20122 Milano – San Babila

La proprietà



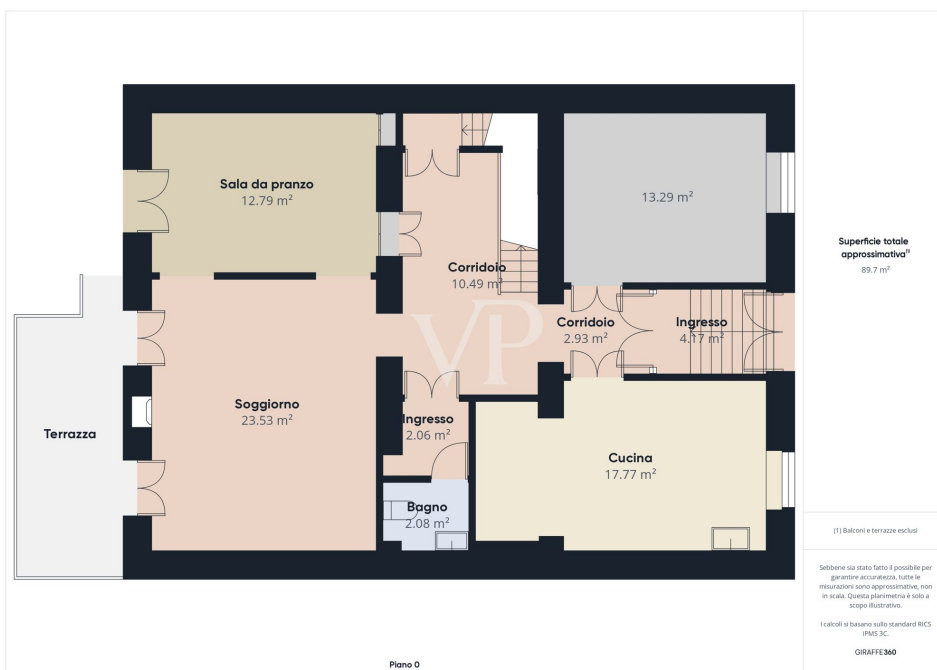
CODICE OGGETTO: IT252941741 - 20122 Milano – San Babila

La proprietà



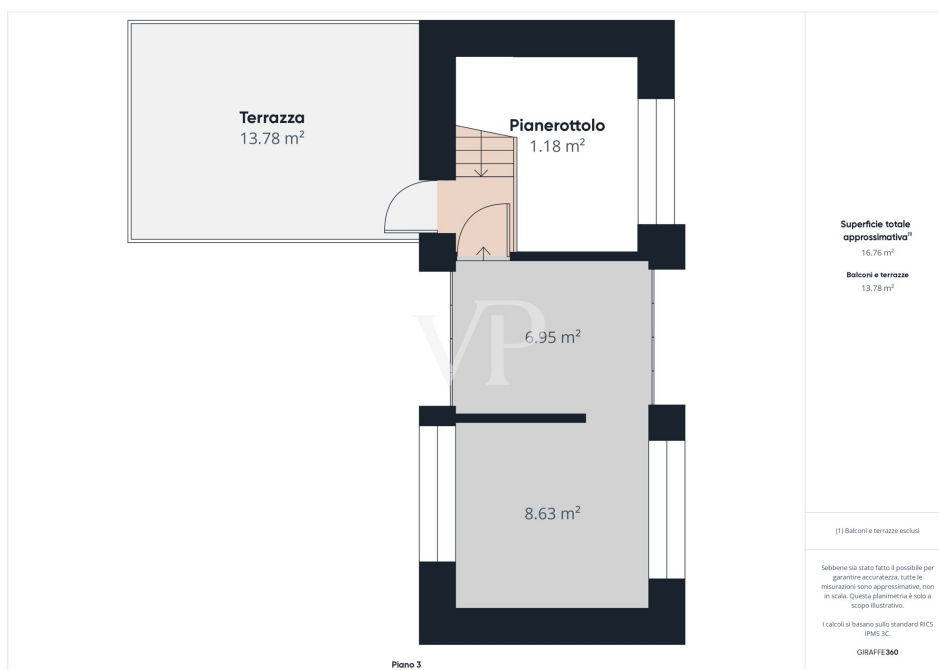
CODICE OGGETTO: IT252941741 - 20122 Milano – San Babila

La proprietà



CODICE OGGETTO: IT252941741 - 20122 Milano – San Babila

La proprietà



CODICE OGGETTO: IT252941741 - 20122 Milano – San Babila

La proprietà



CODICE OGGETTO: IT252941741 - 20122 Milano – San Babila

Una prima impressione

Elegante villa dei primi del '900 nel cuore di Milano. Alle spalle del Conservatorio, l'affaccio interno su un suggestivo giardino privato con alberi ad alto fusto e quello esterno sulla poco trafficata via Donizetti offrono una particolare privacy e tranquillità. Nel corso del Novecento, in quanto dimora dello scrittore e commediografo milanese Luigi Santucci, la casa è stata un crocevia di arte e cultura. Al piano seminterrato si ammirano gli affreschi dei pittori Giuseppe Novello e Mario Vellani Marchi. Due sono i piani fuori terra con una scala dal sapore antico attorno alla quale si distribuiscono gli spazi. Al piano sottotetto si apre uno splendido terrazzino già solarium. Lo stile ricorda quello delle case londinesi, sia come pianta sia come arredi degli interni. Al piano rialzato: ingresso, cucina abitabile, guardaroba, bagno e soggiorno doppio. Al primo piano: due camere, due studi e un bagno. Al secondo piano: due camere, un bagno, una cucina, un'ampia zona giorno. Al piano sottotetto: un solaio e un terrazzo/solarium. Giardino privato di 130mq.

CODICE OGGETTO: IT252941741 - 20122 Milano – San Babila

Dettagli dei servizi

- Giardino privato di 130mq circa
- Terrazzino già solarium

CODICE OGGETTO: IT252941741 - 20122 Milano – San Babila

Tutto sulla posizione

Via Donizetti - 20122 Milano, esattamente alle spalle del Conservatorio

CODICE OGGETTO: IT252941741 - 20122 Milano – San Babila

Partner di contatto

Per ulteriori informazioni, si prega di contattare la persona di riferimento:

Christian Weissensteiner

Corso Italia 1 Milano
E-Mail: milano@von-poll.com

To Disclaimer of von Poll Immobilien GmbH

www.von-poll.com