

Sollstedt

Ansprechende Eigentumswohnung mit Balkon zentral in Sollstedt als Kapitalanlage oder zur Eigennutzung

CODICE OGGETTO: 23461010



PREZZO D'ACQUISTO: 79.000 EUR • SUPERFICIE NETTA: ca. 69 m² • VANI: 3

CODICE OGGETTO: 23461010 - 99759 Sollstedt

- A colpo d'occhio
- La proprietà
- Dati energetici
- Planimetrie
- Una prima impressione
- Tutto sulla posizione
- Ulteriori informazioni
- Partner di contatto

CODICE OGGETTO: 23461010 - 99759 Sollstedt

A colpo d'occhio

CODICE OGGETTO	23461010	Prezzo d'acquisto	79.000 EUR
Superficie netta	ca. 69 m ²	Appartamento	Appartamento
Tipologia tetto	a due falde	Compenso di mediazione	Käuferprovision beträgt 3,57 % (inkl. MwSt.) des beurkundeten Kaufpreises
Piano	2	Stato dell'immobile	Curato
Vani	3	Tipologia costruttiva	massiccio
Camere da letto	2	Caratteristiche	Giardino / uso comune, Balcone
Bagni	1		
Anno di costruzione	1993		
Garage/Posto auto	1 x superficie libera		

CODICE OGGETTO: 23461010 - 99759 Sollstedt

Dati energetici

Tipologia di riscaldamento	centralizzato	Certificazione energetica	Attestato di prestazione energetica
Riscaldamento	Tele	Consumo finale di energia	91.00 kWh/m ² a
CERTIFICAZIONE ENERGETICA VALIDO FINO A	04.04.2029	Classe di efficienza energetica	C
Fonte di alimentazione	Teleriscaldamento	Anno di costruzione secondo il certificato energetico	1993

CODICE OGGETTO: 23461010 - 99759 Sollstedt

La proprietà



CODICE OGGETTO: 23461010 - 99759 Sollstedt

La proprietà



CODICE OGGETTO: 23461010 - 99759 Sollstedt

La proprietà



CODICE OGGETTO: 23461010 - 99759 Sollstedt

La proprietà



CODICE OGGETTO: 23461010 - 99759 Sollstedt

La proprietà



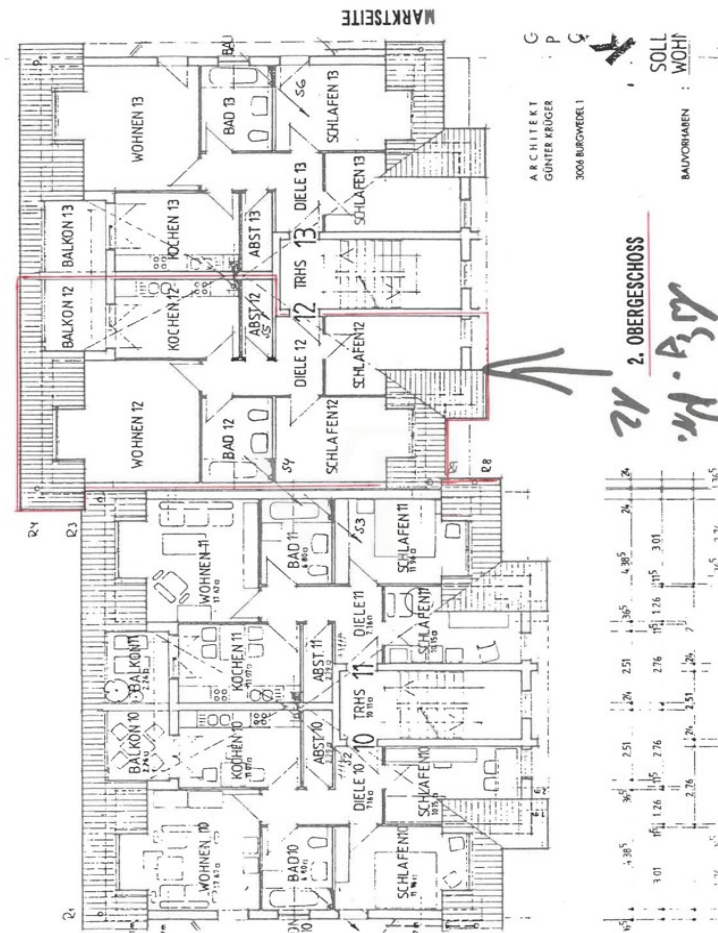
CODICE OGGETTO: 23461010 - 99759 Sollstedt

La proprietà



CODICE OGGETTO: 23461010 - 99759 Sollstedt

Planimetrie



Questa pianta non è in scala. I documenti ci sono stati dati dal cliente. Per questo motivo, non possiamo garantire la precisione delle informazioni.

CODICE OGGETTO: 23461010 - 99759 Sollstedt

Una prima impressione

Zum Verkauf steht als Kapitalanlage oder zu eigener Nutzung diese ansprechende 3-Raum-Wohnung mit ca. 70 m². Das mehrgeschossigen Mehrfamilienhaus, Baujahr 1993 mit insgesamt 15 Wohneinheiten liegt direkt am Markt in Sollstedt. Die Wohnung im 2. Obergeschoss ist ca. 70 m² groß und verfügt über 3 Zimmer, Küche mit Zugang zum Balkon, Bad und Abstellraum. Ferner gehört ein abgeschlossener Kellerraum und ein PKW-Stellplatz dazu. Ein Abstellraum für Fahrräder, ein Waschmaschinenraum und Trockenraum kann gemeinschaftlich genutzt werden. Die Wohnung ist derzeit vermietet.

CODICE OGGETTO: 23461010 - 99759 Sollstedt

Tutto sulla posizione

Die Gemeinde Sollstedt liegt im Norden des Freistaates Thüringen, hat an die 2.900 Einwohner und umfasst neben Sollstedt selbst noch die Ortsteile Wülfingerode und Rehungen. Der Südharz, die Bleicheröder Berge und das Eichsfeld sind nicht weit. Städte in unmittelbarer Nähe sind die Hochschul- und Kreisstadt Nordhausen, ca. 20 km, und die Stadt Bleicherode ca. 6 km. Die gemütliche und ländlich geprägte Kleinstadt Bleicherode verfügt über eine sehr familienfreundliche und komfortable Infrastruktur mit Schulen, Ärzten, Einkaufsmöglichkeiten und Gaststätten. Nordhausen am Harz ist die nördlichste Kreisstadt des Bundeslandes Thüringens, im Landkreis leben ca. 100.000 Einwohner. Die Verkehrsanbindung von Bus und Bahn ist gut und über den unmittelbaren Anschluss an die Südharz-Autobahn A 38 sind Sie direkt mit dem Raum Göttingen bzw. dem boomenden Großraum Halle (Saale)/ Leipzig verbunden.

CODICE OGGETTO: 23461010 - 99759 Sollstedt

Ulteriori informazioni

Es liegt ein Energieverbrauchsausweis vor. Dieser ist gültig bis 4.4.2029. Endenergieverbrauch beträgt 91.00 kWh/(m²*a). Wesentlicher Energieträger der Heizung ist Fernwärme. Das Baujahr des Objekts lt. Energieausweis ist 1993. Die Energieeffizienzklasse ist C. GELDWÄSCHE: Als Immobilienmaklerunternehmen ist die von Poll Immobilien GmbH nach § 2 Abs. 1 Nr. 14 und § 11 Abs. 1, 2 Geldwäschegesetz (GwG) dazu verpflichtet, bei der Begründung einer Geschäftsbeziehung die Identität des Vertragspartners festzustellen und zu überprüfen, bzw. sobald ein ernsthaftes Interesse an der Durchführung des Immobilienkaufvertrages besteht. Hierzu ist es erforderlich, dass wir nach § 11 Abs. 4 GwG die relevanten Daten Ihres Personalausweises festhalten (wenn Sie als natürliche Person handeln) – beispielsweise mittels einer Kopie. Bei einer juristischen Person benötigen wir eine Kopie des Handelsregisterauszugs, aus welchem der wirtschaftlich Berechtigte hervorgeht. Das Geldwäschegesetz sieht vor, dass der Makler die Kopien bzw. Unterlagen fünf Jahre aufbewahren muss. Als unser Vertragspartner haben Sie auch eine Mitwirkungspflicht nach § 11 Abs. 6 GwG. HAFTUNG: Wir weisen darauf hin, dass die von uns weitergegebenen Objektinformationen, Unterlagen, Pläne etc. vom Verkäufer bzw. Vermieter stammen. Eine Haftung für die Richtigkeit oder Vollständigkeit der Angaben übernehmen wir daher nicht. Es obliegt daher unseren Kunden, die darin enthaltenen Objektinformationen und Angaben auf ihre Richtigkeit hin zu überprüfen. Alle Immobilienangebote sind freibleibend und vorbehaltlich Irrtümer, Zwischenverkauf- und Vermietung oder sonstiger Zwischenverwertung. UNSER SERVICE FÜR SIE ALS EIGENTÜMER: Planen Sie den Verkauf oder die Vermietung Ihrer Immobilie, so ist es für Sie wichtig, deren Marktwert zu kennen. Lassen Sie kostenfrei und unverbindlich den aktuellen Wert Ihrer Immobilie professionell durch einen unserer Immobilienspezialisten einschätzen. Unser bundesweites und internationales Netzwerk ermöglicht es uns, Verkäufer bzw. Vermieter und Interessenten bestmöglich zusammenzuführen.

CODICE OGGETTO: 23461010 - 99759 Sollstedt

Partner di contatto

Per ulteriori informazioni, si prega di contattare la persona di riferimento:

Ines Baumbach-Weber

Bahnhofstraße 10a Nordhausen
E-Mail: nordhausen@von-poll.com

To Disclaimer of von Poll Immobilien GmbH

www.von-poll.com