

Lauchhammer

Mehrfamilienhaus im Zentrum von Lauchhammer mit Eigennutzungspotential

CODICE OGGETTO: 22446008-1



www.von-poll.com

PREZZO D'ACQUISTO: 249.000 EUR • SUPERFICIE NETTA: ca. 230 m² • VANI: 12 • SUPERFICIE DEL TERRENO: 2.097 m²

CODICE OGGETTO: 22446008-1 - 01979 Lauchhammer

- A colpo d'occhio
- La proprietà
- Dati energetici
- Planimetrie
- Una prima impressione
- Dettagli dei servizi
- Tutto sulla posizione
- Ulteriori informazioni
- Partner di contatto

CODICE OGGETTO: 22446008-1 - 01979 Lauchhammer

A colpo d'occhio

CODICE OGGETTO	22446008-1	Prezzo d'acquisto	249.000 EUR
Superficie netta	ca. 230 m ²	Casa	Casa plurifamiliare
Tipologia tetto	a due falde	Compenso di mediazione	Käuferprovision beträgt 7,14 % (inkl. MwSt.) des beurkundeten Kaufpreises
Vani	12	Modernizzazione / Riqualficazione	2018
Bagni	3	Stato dell'immobile	Curato
Anno di costruzione	1920	Tipologia costruttiva	massiccio
Garage/Posto auto	3 x Carport, 1 x Garage	Caratteristiche	Terrazza, Giardino / uso comune

CODICE OGGETTO: 22446008-1 - 01979 Lauchhammer

Dati energetici

Tipologia di riscaldamento	Sistema di riscaldamento a un piano
Fonte di alimentazione	Gas
Classe Energetica	Al momento della creazione del documento la certificazione energetica non era ancora disponibile.

CODICE OGGETTO: 22446008-1 - 01979 Lauchhammer

La proprietà



CODICE OGGETTO: 22446008-1 - 01979 Lauchhammer

La proprietà



CODICE OGGETTO: 22446008-1 - 01979 Lauchhammer

La proprietà



CODICE OGGETTO: 22446008-1 - 01979 Lauchhammer

La proprietà



CODICE OGGETTO: 22446008-1 - 01979 Lauchhammer

La proprietà



CODICE OGGETTO: 22446008-1 - 01979 Lauchhammer

La proprietà



CODICE OGGETTO: 22446008-1 - 01979 Lauchhammer

La proprietà



CODICE OGGETTO: 22446008-1 - 01979 Lauchhammer

La proprietà



CODICE OGGETTO: 22446008-1 - 01979 Lauchhammer

La proprietà



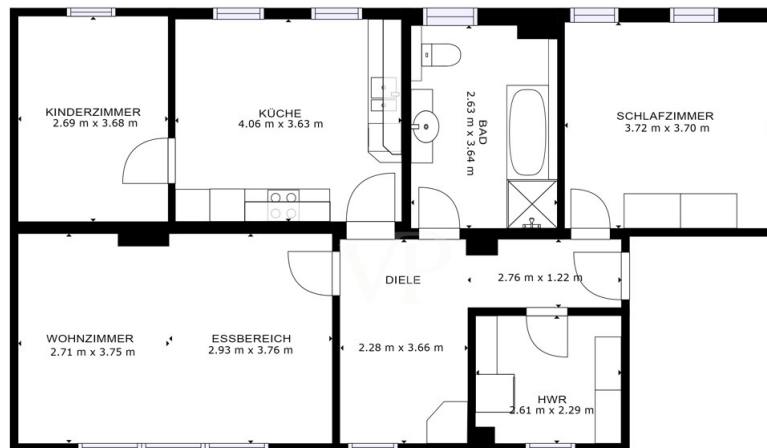
CODICE OGGETTO: 22446008-1 - 01979 Lauchhammer

La proprietà



CODICE OGGETTO: 22446008-1 - 01979 Lauchhammer

Planimetrie



1. OBERGESCHOSS

GROSS-INTERNAL AREA

FLOOR 1: 92 m²TOTAL: 92 m²

SIZES AND DIMENSIONS ARE APPROXIMATE, ACTUAL MAY VARY.

Questa pianta non è in scala. I documenti ci sono stati dati dal cliente. Per questo motivo, non possiamo garantire la precisione delle informazioni.

CODICE OGGETTO: 22446008-1 - 01979 Lauchhammer

Una prima impressione

Das hier angebotene Objekt befindet sich direkt im Zentrum von Lauchhammer, in verkehrstechnisch günstiger Lage. Die Immobilie wurde ca. 1920 in baujahres- und regionaltypischer Klinkerbauweise errichtet. Das Haus erstreckt sich über 3 Etagen und ist darüber hinaus voll unterkellert. Insgesamt bietet das Objekt eine Nutzfläche von ca. 350m², wovon ca. 230m² auf Wohnflächen entfallen. Im Erdgeschoss und 1. Obergeschoss befinden sich je eine ca. 80m² große Wohneinheit, darüber hinaus gibt es im Dachgeschoss eine weitere ca. 70m² große Wohnung. Ab Mitte der 90er Jahre wurde das Haus Schritt für Schritt saniert, modernisiert sowie renoviert und befindet sich aktuell in einem guten und gepflegten Zustand. Die einzelnen Wohneinheiten werden über wohnungsgebundene Gas-Heizungsanlagen beheizt. Zusätzlich verfügen die Wohnungen im 1.OG und im DG über eine Klimaanlage. Durch einen Wohnortwechsel, ist die Wohnung im EG seit kurzem frei und würde somit die Möglichkeit bieten das Haus auch sofort selbst nutzen zu können, oder diese Wohnung wieder zu vermieten. Das großflächige Grundstück der Immobilie, welches sich über ca. 2097m² erstreckt bietet zahlreiches Erweiterungs- und Baupotential. Besonders in Hinblick auf die Lage direkt im Zentrum von Lauchhammer und in unmittelbarer Nähe zum geplanten Standort des neuen Rathauses, lassen einen zukünftigen weiteren Wertzuwachs des Objektes vermuten.

CODICE OGGETTO: 22446008-1 - 01979 Lauchhammer

Dettagli dei servizi

- Baujahr ca. 1920
- Ab Mitte der 90er - zahlreiche Sanierungs- und Modernisierungsarbeiten
- 3 Wohneinheiten
- Einheitengrößen: EG:80m² | 1.OG: 80m² | DG: 70m²
- Gesamtnutzfläche: ca. 350m²
- Wohnfläche: ca. 230m²
- wohnungsgebundene Gas-Heizungsanlagen
- voll Unterkellert
- 2097m² Grundstück mit Ausbaupotential
- 3 Carports (massiv gebaut)
- 1 Garage

CODICE OGGETTO: 22446008-1 - 01979 Lauchhammer

Tutto sulla posizione

Die Stadt Lauchhammer, mit ihren ca.14.500 Einwohnern, liegt im Landkreis Oberspreewald Lausitz, im Süden Brandenburgs, geografisch in der Niederlausitz. Die vergleichsweise junge Stadt erhielt erst am 05. Juli 1953 das Stadtrecht und entstand als Großgemeinde aus dem Zusammenschluss der Gemeinden Bockwitz, Lauchhammer, Mückenberg und Dolsthaida. Sowohl die Stadt selbst als auch die nähere Umgebung sind durch langjährige Bergbau- und Industrietätigkeit geprägt. Neben dem ehem. Bergbau und Brikettfabriken hat die Stadt eine lange Tradition im Kunstguss, welche den Ort weit über die Landesgrenzen hinaus bekannt gemacht hat und der Stadt den Beinamen "Stadt des Kunstgusses" gibt. Durch zahlreiche Eingemeindungen erstreckt sich das Stadtgebiet heute über mehr als 88 Quadratkilometer und besteht aus den Stadtteilen Lauchhammer-Mitte, Lauchhammer-Nord, Lauchhammer-Süd, Lauchhammer-Ost und Lauchhammer-West sowie aus den Ortsteilen Kostebrau und Grünewalde. Zwischen den einzelnen Stadt- und Ortsteilen liegt eine Vielzahl großer Wald- und Wiesenflächen, welche dem Ort einen besonderen Charme verleihen. Im Ortsteil Grünewalde liegt das Naherholungsgebiet Grünewalder Lauch, einem bedeutenden städtischen Naherholungsgebiet. Der unmittelbare Anschluss der Stadt an das Lausitzer Seenland und dem nahen Senftenberger See werden von Einwohnern und Besuchern sehr geschätzt. Besonders durch die zentrale Lage im Städtedreieck Berlin-Dresden-Leipzig, dem direkten Anschluss an die B169 sowie der nahen Autobahn A13 ist Lauchhammer infrastrukturell gut angebunden. Der im Stadtteil "West" gelegene Bahnhof Lauchhammer bietet ebenfalls zahlreiche Fernverkehrsverbindungen. Entfernungen in die nächst größeren Städte / Regionen: - Dresden: 50km - Leipzig: 105km - Lausitzer Seenland (Senftenberg): 19km - Berlin: 120km - Spreewald: 45km

CODICE OGGETTO: 22446008-1 - 01979 Lauchhammer

Ulteriori informazioni

Wesentlicher Energieträger der Heizung ist Gas. GELDWÄSCHE: Als Immobilienmaklerunternehmen ist die von Poll Immobilien GmbH nach § 2 Abs. 1 Nr. 14 und § 11 Abs. 1, 2 Geldwäschegesetz (GwG) dazu verpflichtet, bei der Begründung einer Geschäftsbeziehung die Identität des Vertragspartners festzustellen und zu überprüfen, bzw. sobald ein ernsthaftes Interesse an der Durchführung des Immobilienkaufvertrages besteht. Hierzu ist es erforderlich, dass wir nach § 11 Abs. 4 GwG die relevanten Daten Ihres Personalausweises festhalten (wenn Sie als natürliche Person handeln) – beispielsweise mittels einer Kopie. Bei einer juristischen Person benötigen wir eine Kopie des Handelsregisterauszugs, aus welchem der wirtschaftlich Berechtigte hervorgeht. Das Geldwäschegesetz sieht vor, dass der Makler die Kopien bzw. Unterlagen fünf Jahre aufbewahren muss. Als unser Vertragspartner haben Sie auch eine Mitwirkungspflicht nach § 11 Abs. 6 GwG. HAFTUNG: Wir weisen darauf hin, dass die von uns weitergegebenen Objektinformationen, Unterlagen, Pläne etc. vom Verkäufer bzw. Vermieter stammen. Eine Haftung für die Richtigkeit oder Vollständigkeit der Angaben übernehmen wir daher nicht. Es obliegt daher unseren Kunden, die darin enthaltenen Objektinformationen und Angaben auf ihre Richtigkeit hin zu überprüfen. Alle Immobilienangebote sind freibleibend und vorbehaltlich Irrtümer, Zwischenverkauf- und Vermietung oder sonstiger Zwischenverwertung. UNSER SERVICE FÜR SIE ALS EIGENTÜMER: Planen Sie den Verkauf oder die Vermietung Ihrer Immobilie, so ist es für Sie wichtig, deren Marktwert zu kennen. Lassen Sie kostenfrei und unverbindlich den aktuellen Wert Ihrer Immobilie professionell durch einen unserer Immobilienspezialisten einschätzen. Unser bundesweites und internationales Netzwerk ermöglicht es uns, Verkäufer bzw. Vermieter und Interessenten bestmöglich zusammenzuführen.

CODICE OGGETTO: 22446008-1 - 01979 Lauchhammer

Partner di contatto

Per ulteriori informazioni, si prega di contattare la persona di riferimento:

René Swat

Bahnhofstraße 2 Senftenberg
E-Mail: senftenberg@von-poll.com

To Disclaimer of von Poll Immobilien GmbH

www.von-poll.com