

Berlin – Mariendorf

# Geräumige Doppelhaushälfte mit Einliegerwohnung und Garten

CODICE OGGETTO: 25115009



[www.von-poll.com](http://www.von-poll.com)

PREZZO D'ACQUISTO: 379.000 EUR • SUPERFICIE NETTA: ca. 120 m<sup>2</sup> • VANI: 6 • SUPERFICIE DEL TERRENO: 270 m<sup>2</sup>

CODICE OGGETTO: 25115009 - 12107 Berlin – Mariendorf

- A colpo d'occhio
- La proprietà
- Dati energetici
- Planimetrie
- Una prima impressione
- Dettagli dei servizi
- Tutto sulla posizione
- Ulteriori informazioni
- Partner di contatto

CODICE OGGETTO: 25115009 - 12107 Berlin – Mariendorf

## A colpo d'occhio

CODICE OGGETTO	25115009
Superficie netta	ca. 120 m <sup>2</sup>
Vani	6
Camere da letto	4
Bagni	2
Anno di costruzione	1933
Garage/Posto auto	1 x Carport

Prezzo d'acquisto	379.000 EUR
Casa	Porzioni di bifamiliari
Compenso di mediazione	Käuferprovision beträgt 3,57 % (inkl. MwSt.) des beurkundeten Kaufpreises
Modernizzazione / Riqualficazione	1998
Stato dell'immobile	Necessita ristrutturazione
Tipologia costruttiva	massiccio
Superficie lorda	ca. 20 m <sup>2</sup>
Caratteristiche	Bagni di servizio, Giardino / uso comune, Cucina componibile

CODICE OGGETTO: 25115009 - 12107 Berlin – Mariendorf

## Dati energetici

Tipologia di riscaldamento	centralizzato	Certificazione energetica	Diagnosi energetica
Riscaldamento	Gas	Consumo energetico	163.42 kWh/m <sup>2</sup> a
CERTIFICAZIONE ENERGETICA VALIDO FINO A	09.04.2035	Classe di efficienza energetica	F
Fonte di alimentazione	Gas	Anno di costruzione secondo il certificato energetico	1990

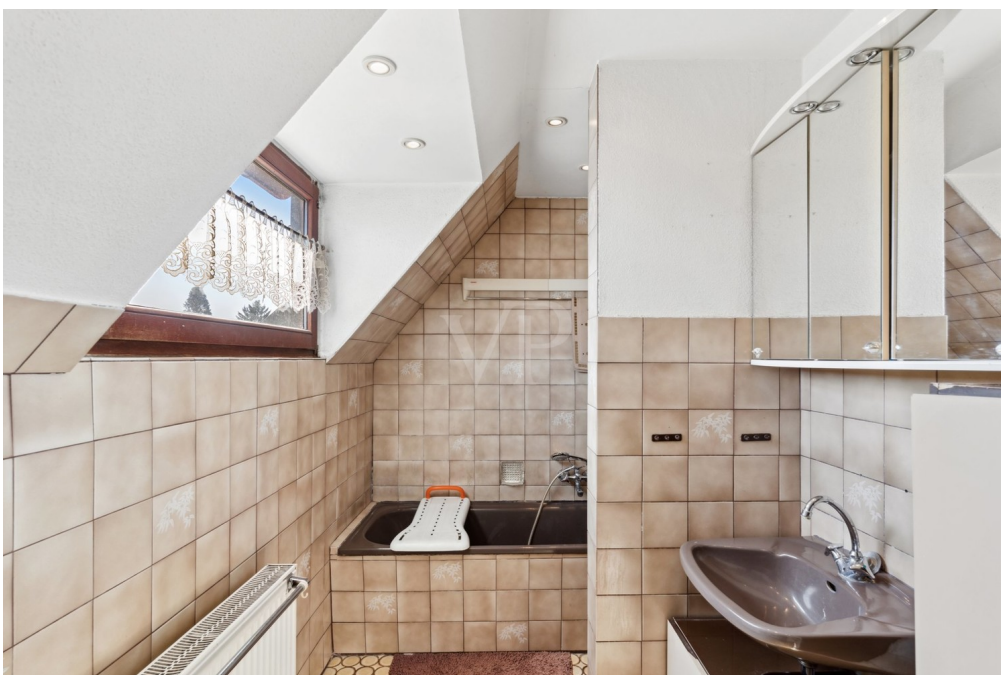
CODICE OGGETTO: 25115009 - 12107 Berlin – Mariendorf

## La proprietà



CODICE OGGETTO: 25115009 - 12107 Berlin – Mariendorf

## La proprietà



CODICE OGGETTO: 25115009 - 12107 Berlin – Mariendorf

## La proprietà



CODICE OGGETTO: 25115009 - 12107 Berlin – Mariendorf

## La proprietà





CODICE OGGETTO: 25115009 - 12107 Berlin – Mariendorf

## La proprietà



CODICE OGGETTO: 25115009 - 12107 Berlin – Mariendorf

## La proprietà



**VP VON POLL  
IMMOBILIEN**

**Immobilienbewertung –  
exklusiv und  
professionell.**

- Was ist Ihre Immobilie wert?
- Wie entwickelt sich der Wert Ihrer Immobilie in Zukunft?
- Wie wirkt sich eine Modernisierung auf den Wert ihrer Immobilie aus?

Ihre persönliche und exklusive Immobilienanalyse erhalten Sie nach nur wenigen Klicks.

[www.home.von-poll.com](http://www.home.von-poll.com)

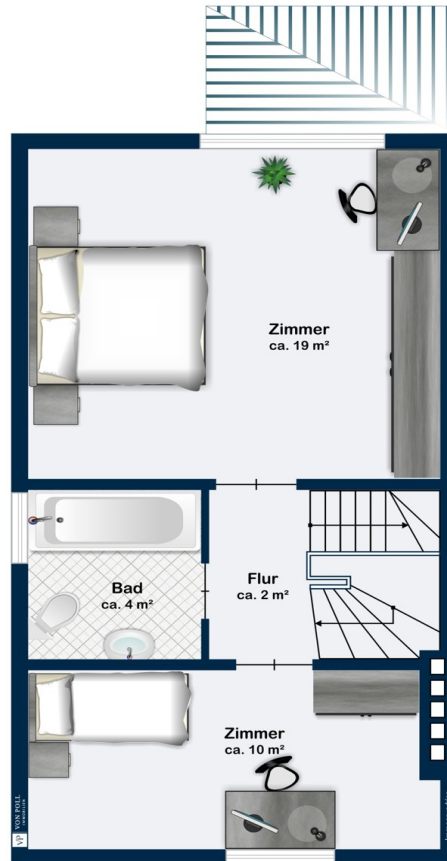
Marktpreis	4.350€	11,2%
Marktpreis	33.250€	11,2%
Marktpreis	666.48€	11,2%

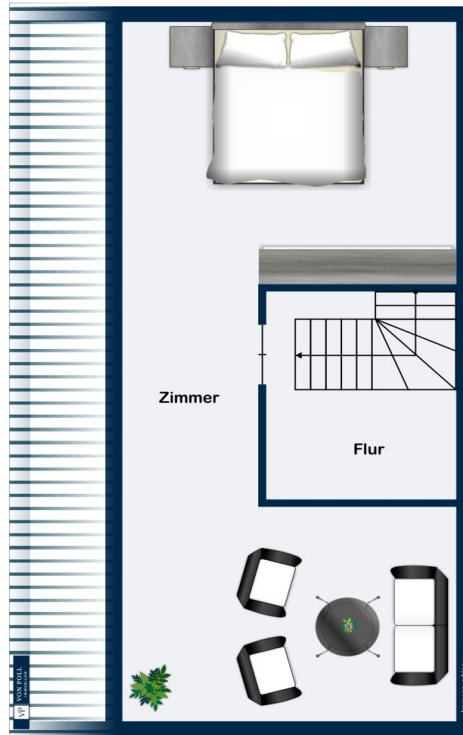
CODICE OGGETTO: 25115009 - 12107 Berlin – Mariendorf

# Planimetrie









Questa pianta non è in scala. I documenti ci sono stati dati dal cliente. Per questo motivo, non possiamo garantire la precisione delle informazioni.

**CODICE OGGETTO: 25115009 - 12107 Berlin – Mariendorf**

## Una prima impressione

Zum Verkauf steht eine Doppelhaushälfte in ruhiger Wohnlage, die auf einer Grundstücksfläche von ca. 270 m<sup>2</sup> erbaut wurde. Mit einer Wohnfläche von etwa 120 m<sup>2</sup> bietet dieses Haus ausreichend Platz für Familien oder Paare, die zusätzlichen Raum schätzen. Die Immobilie wurde im Jahr 1933 errichtet und befindet sich derzeit in einem renovierungsbedürftigen Zustand. Eine letzte Modernisierung wurde 1998 durchgeführt, bei der die Dacheindeckung, das Gäste-WC und die Fenster erneuert wurden. Die Raumaufteilung dieses Objektes ist besonders funktional und vielseitig. Im Haus stehen Ihnen insgesamt vier Zimmer zur Verfügung, darunter drei Schlafzimmer, die sowohl als Schlafbereiche als auch als Büros oder Hobbyräume genutzt werden können. Ein Badezimmer sorgt für Komfort und wird durch ein praktisches Gäste-WC ergänzt. Ein besonderes Highlight ist die Einliegerwohnung im Haus. Diese verfügt über eine eigene Einbauküche sowie ein separates Badezimmer und bietet dadurch die Möglichkeit, entweder zusätzliche Mieteinnahmen zu generieren oder Angehörigen ein unabhängiges Wohnumfeld zu bieten. Diese Einheit ist zudem mit einer eigenen Gasterme ausgestattet, was für zusätzliche Flexibilität sorgt. Ein Carport garantiert einen geschützten Stellplatz für Ihren PKW und der Garten, der das Haus umgibt, verschafft zusätzlichen äußeren Raum, der individuell gestaltet werden kann und zur Erholung einlädt. Diese Doppelhaushälfte bietet ein breites Spektrum an Nutzungsmöglichkeiten und ist ideal für Käufer, die eine Immobilie mit Potenzial und dem Freiraum zur Eigenverwirklichung suchen. Nutzen Sie die Chance, dieses Haus mit seinen vielfältigen Möglichkeiten kennenzulernen und Ihr neues Zuhause nach Ihren Wünschen zu gestalten. Das Haus ist aktuell noch von der Eigentümerin bewohnt und ist nach Absprache bezugsfrei. Kontaktieren Sie uns gerne für mehr Informationen!

**CODICE OGGETTO: 25115009 - 12107 Berlin – Mariendorf**

## Dettagli dei servizi

- Einliegerwohnung (inkl. Einbauküche, Badezimmer & separater Gastherme)
- Einbauküche
- Gäste-WC
- teilweise Jalousien
- Carport
- teilunterkellert
- Garten



**CODICE OGGETTO: 25115009 - 12107 Berlin – Mariendorf**

## Tutto sulla posizione

Der Ortsteil Mariendorf wird im nördlichen Bereich von Tempelhof und im südlichen von Lichtenrade und Marienfelde begrenzt. Die östliche Begrenzung sind Ausläufer des Britzer Gartens mit seinen Seen und großen Wiesenlandschaften - Natur pur, sowie Gartenkolonien. Im Westen befindet sich das Marienfelder Industriegebiet mit dem Daimlerwerk und weiteren Firmen. Das angebotene Objekt befindet sich im südlichen Teil von Mariendorf in einer kleinen ruhigen Seitenstraße direkt in der Nähe vom Mariendorfer Damm und befindet sich somit in einer zentralen Stadtlage. Der Standort kann auch zwischen Teltow-Kanal und Britzer Garten definiert werden. Einkaufsmöglichkeiten (Supermärkte, Restaurants, Friseure etc.) für den täglichen Bedarf, die nächste U-Bahn-Station (U Alt-Mariendorf.) sowie die nächste Busstation (Tauernallee) sind fußläufig in nur wenigen Minuten erreichbar. Auch zur nächsten Auffahrt auf die Stadtautobahn sind es nur ca. 2,3 km. Die ärztliche Versorgung ist durch eine große Anzahl von Praxen und Apotheken gewährleistet. Ebenso Kindereinrichtungen, wie Schulen und Kita`s sind flächendeckend innerhalb des Wohngebietes vorhanden.

**CODICE OGGETTO: 25115009 - 12107 Berlin – Mariendorf**

## Ulteriori informazioni

Es liegt ein Energiebedarfsausweis vor. Dieser ist gültig bis 9.4.2035. Endenergiebedarf beträgt 163.42 kWh/(m<sup>2</sup>\*a). Wesentlicher Energieträger der Heizung ist Gas. Das Baujahr des Objekts lt. Energieausweis ist 1990. Die Energieeffizienzklasse ist F. Unser Service für Sie als Eigentümer: Wir bewerten gern kostenfrei Ihre Immobilie entsprechend dem aktuellen Marktwert, entwickeln eine Ihrem Objekt angepasste Verkaufsstrategie und stehen Ihnen bis zum erfolgreichen Verkauf zur Verfügung. VON POLL IMMOBILIEN steht als Maklerunternehmen mit seinen Mitarbeitern und Kollegen für die Werte Seriosität, Zuverlässigkeit und Diskretion. Unser bundesweites und internationales Netzwerk ermöglicht es uns, Verkäufer bzw. Vermieter und Interessenten bestmöglich zusammenzuführen. Wir können Ihnen bereits in den ersten Gesprächen mitteilen, wie viele vorgemerkte Suchinteressenten wir haben. Kommen Sie einfach bei uns vorbei, rufen Sie uns an oder senden Sie uns eine E-Mail – wir freuen uns, Sie kennen zu lernen. Wir weisen darauf hin, dass die von uns weitergegebenen Objektinformationen, Unterlagen, Pläne etc. vom Veräußerer bzw. Vermieter stammen. Eine Haftung für die Richtigkeit oder Vollständigkeit der Angaben übernehmen wir daher nicht. Es obliegt daher unseren Kunden, die darin enthaltenen Objektinformationen und Angaben auf ihre Richtigkeit hin zu überprüfen. Wir bitten Sie um Verständnis, dass wir die vollständigen Angaben zur Immobilie nur übermitteln können, wenn uns alle Kontaktdaten des Interessenten (Wohnanschrift, Telefon, ...) vorliegen.

CODICE OGGETTO: 25115009 - 12107 Berlin – Mariendorf

## Partner di contatto

Per ulteriori informazioni, si prega di contattare la persona di riferimento:

Detlef Lorenz

---

Lichtenrader Damm 87 Berlino - Tempelhof

E-Mail: [tempelhof@von-poll.com](mailto:tempelhof@von-poll.com)

*To Disclaimer of von Poll Immobilien GmbH*

---

[www.von-poll.com](http://www.von-poll.com)