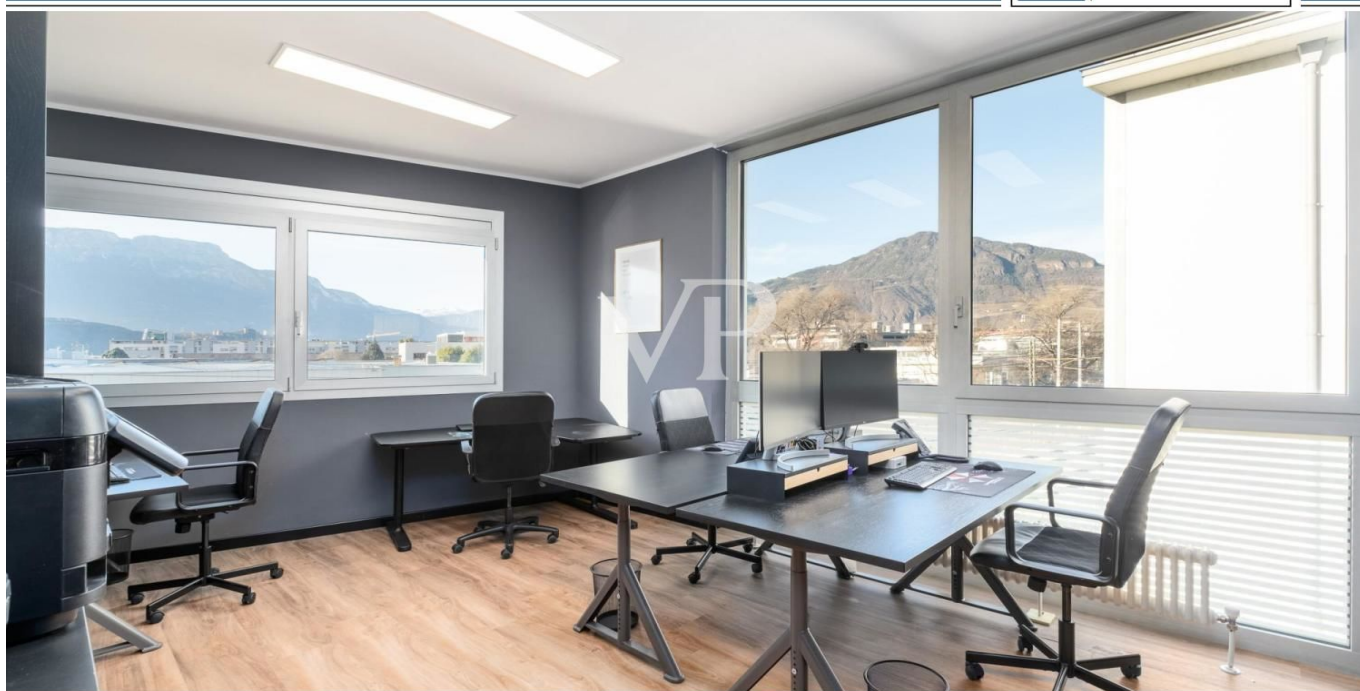


Bolzano

NUOVI UFFICI IN POSIZIONE STRATEGICA

CODICE OGGETTO: IT254151751



www.von-poll.com

PREZZO D'ACQUISTO: 275.000 EUR • SUPERFICIE NETTA: ca. 123 m²

CODICE OGGETTO: IT254151751 - 39100 Bolzano

- A colpo d'occhio
- La proprietà
- Dati energetici
- Planimetrie
- Una prima impressione
- Partner di contatto

CODICE OGGETTO: IT254151751 - 39100 Bolzano

A colpo d'occhio

CODICE OGGETTO	IT254151751
Superficie netta	ca. 123 m ²
Piano	2
Bagni	1
Anno di costruzione	2004

Prezzo d'acquisto	275.000 EUR
Ufficio/studio	Casa adibita a uffici
Compenso di mediazione	Soggetto a commissione
Superficie commerciale	ca. 146 m ²

CODICE OGGETTO: IT254151751 - 39100 Bolzano

Dati energetici

Riscaldamento	Gas	Certificazione energetica	Diagnosi energetica
CERTIFICAZIONE ENERGETICA VALIDO FINO A	10.02.2026	Consumo energetico	75.00 kWh/m ² a
Fonte di alimentazione	Gas	Classe di efficienza energetica	D

CODICE OGGETTO: IT254151751 - 39100 Bolzano

La proprietà



CODICE OGGETTO: IT254151751 - 39100 Bolzano

La proprietà



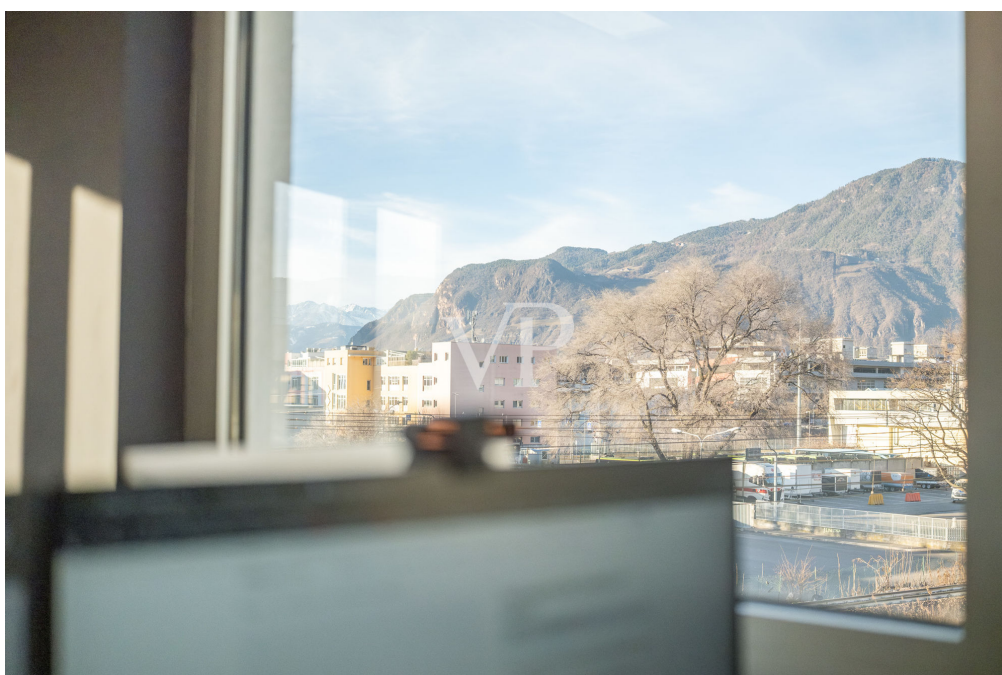
CODICE OGGETTO: IT254151751 - 39100 Bolzano

La proprietà



CODICE OGGETTO: IT254151751 - 39100 Bolzano

La proprietà



CODICE OGGETTO: IT254151751 - 39100 Bolzano

La proprietà



CODICE OGGETTO: IT254151751 - 39100 Bolzano

La proprietà



CODICE OGGETTO: IT254151751 - 39100 Bolzano

La proprietà



CODICE OGGETTO: IT254151751 - 39100 Bolzano

La proprietà



CODICE OGGETTO: IT254151751 - 39100 Bolzano

La proprietà



CODICE OGGETTO: IT254151751 - 39100 Bolzano

La proprietà



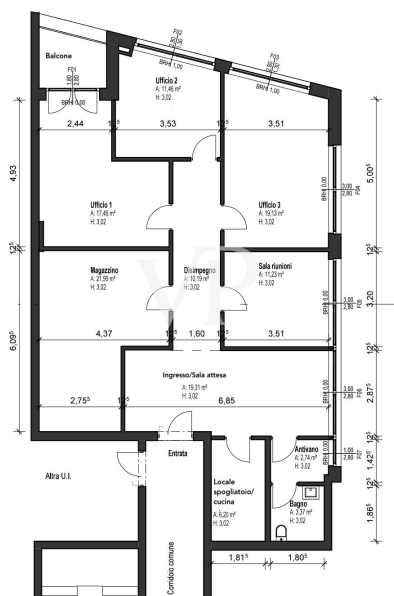
CODICE OGGETTO: IT254151751 - 39100 Bolzano

La proprietà



CODICE OGGETTO: IT254151751 - 39100 Bolzano

Planimetrie



Questa pianta non è in scala. I documenti ci sono stati dati dal cliente. Per questo motivo, non possiamo garantire la precisione delle informazioni.

CODICE OGGETTO: IT254151751 - 39100 Bolzano

Una prima impressione

Situato nell'edificio "Blue Center", in via Maso della Pieve a Bolzano, questo immobile completato nel 2024, offre un ambiente di lavoro confortevole e funzionale in una location strategica. La proprietà si trova al secondo piano ed è composta da 1 ingresso con sala d'attesa, 1 locale spogliatoio/cucina, 1 bagno con antibagno, 1 corridoio, 3 ampi uffici, 1 magazzino e 1 balcone. Gli spazi sono stati progettati con cura, utilizzando materiali di alta qualità, creando ambienti confortevoli, luminosi e ben organizzati. Le grandi finestre garantiscono abbondante luce naturale e una vista panoramica sulle montagne, rendendo il lavoro piacevole e stimolante. La posizione è strategica: • Due grandi parcheggi pubblici gratuiti situati accanto all'edificio • Possibilità di affittare posti auto nel garage interrato • Fermata dell'autobus nelle immediate vicinanze • "NOI Tech Park" a 10 minuti a piedi • Bar, ristoranti e supermercati nelle immediate vicinanze • Autostrada a 2,5 km • Stazione ferroviaria di Bolzano Sud e Fiera a 2 km L'immobile è subito disponibile.

CODICE OGGETTO: IT254151751 - 39100 Bolzano

Partner di contatto

Per ulteriori informazioni, si prega di contattare la persona di riferimento:

Christian Weissensteiner

Drususallee 265/Viale Druso 265 Bozen / Bolzano

E-Mail: bozen@von-poll.com

To Disclaimer of von Poll Immobilien GmbH

www.von-poll.com