

Egna

Elegante e moderna villa a schiera immersa nel verde.

CODICE OGGETTO: IT23415913



www.von-poll.it

PREZZO D'ACQUISTO: 600.000 EUR • SUPERFICIE NETTA: ca. 96 m² • VANI: 3

CODICE OGGETTO: IT23415913 - 39044 Egna

- A colpo d'occhio
- La proprietà
- Dati energetici
- Planimetrie
- Una prima impressione
- Dettagli dei servizi
- Tutto sulla posizione
- Partner di contatto

CODICE OGGETTO: IT23415913 - 39044 Egna

A colpo d'occhio

CODICE OGGETTO	IT23415913	Prezzo d'acquisto	600.000 EUR
Superficie netta	ca. 96 m ²	Casa	Villa a schiera
Vani	3	Compenso di mediazione	Soggetto a provvigione
Camere da letto	2	Superficie commerciale	ca. 165 m ²
Bagni	2	Caratteristiche	Terrazza
Anno di costruzione	2023		

CODICE OGGETTO: IT23415913 - 39044 Egna

Dati energetici

Tipologia di riscaldamento	a pavimento	Certificazione energetica	Diagnosi energetica
Riscaldamento	Pompa di calore idraulica/pneumatica	Consumo energetico	20.00 kWh/m ² a
CERTIFICAZIONE ENERGETICA VALIDO FINO A	01.12.2033	Classe di efficienza energetica	A
Fonte di alimentazione	Pompa di calore idraulica/pneumatica		

CODICE OGGETTO: IT23415913 - 39044 Egna

La proprietà



CODICE OGGETTO: IT23415913 - 39044 Egna

La proprietà



CODICE OGGETTO: IT23415913 - 39044 Egna

La proprietà



CODICE OGGETTO: IT23415913 - 39044 Egna

La proprietà



CODICE OGGETTO: IT23415913 - 39044 Egna

La proprietà



CODICE OGGETTO: IT23415913 - 39044 Egna

La proprietà



CODICE OGGETTO: IT23415913 - 39044 Egna

La proprietà



CODICE OGGETTO: IT23415913 - 39044 Egna

La proprietà



CODICE OGGETTO: IT23415913 - 39044 Egna

La proprietà



CODICE OGGETTO: IT23415913 - 39044 Egna

La proprietà



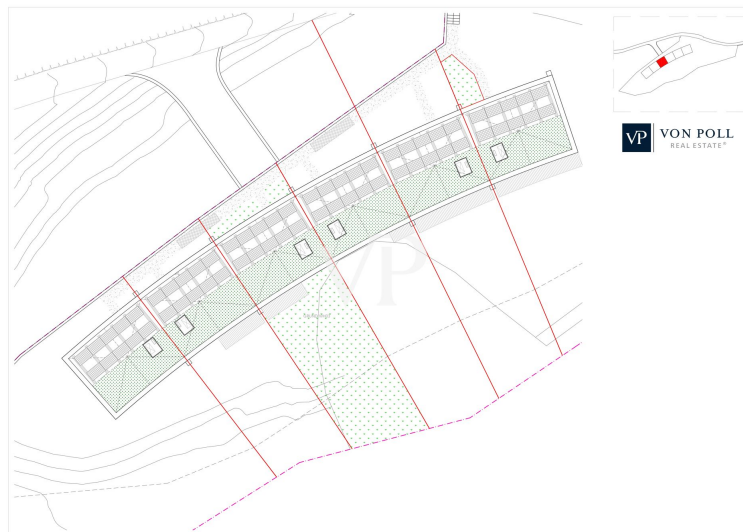
CODICE OGGETTO: IT23415913 - 39044 Egna

La proprietà

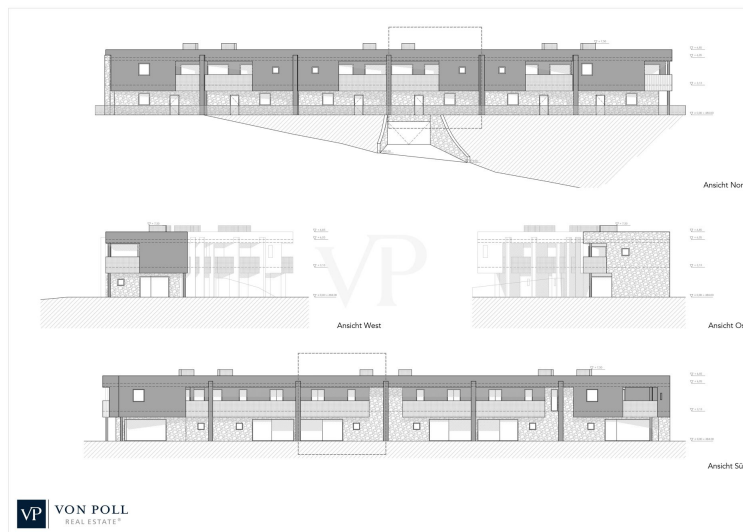


CODICE OGGETTO: IT23415913 - 39044 Egna

Planimetrie







Questa pianta non è in scala. I documenti ci sono stati dati dal cliente. Per questo motivo, non possiamo garantire la precisione delle informazioni.

CODICE OGGETTO: IT23415913 - 39044 Egna

Una prima impressione

Questa prestigiosa villa a schiera verrà realizzata nel più alto standard di Casa Clima "A", il che significa che sarà valutata anche per la sua efficienza energetica. La struttura, grazie alla sua posizione e alla vista sui vigneti offre un elevato grado di privacy. L'ingresso al piano terra da accesso diretto nella zona giorno e pranzo "LIVING" con giardino, che grazie alle sue grandi vetrate scorrevoli e alla sua esposizione, offre un'eccellente luminosità naturale. L'accogliente giardino da 105 mq. ca. con il suo manto erboso, dà la possibilità di creare un'ambiente rilassante e piacevole da trascorrere in famiglia o con amici nel tempo libero. Il piano terra si completa con un bagno-wc e un corridoio. Al piano superiore, raggiungibile tramite una scala interna, si trova la zona notte, ed è composta da due camere da letto matrimoniali, entrambe con accesso alla propria loggia con vista panoramica, un corridoio e un bagno-wc finestrato. L'unità immobiliare è dotata di sistema di riscaldamento e raffrescamento autonomo a pavimento che viene gestito con un comodo controllo individuale della temperatura ambiente, offrendo una particolare atmosfera di benessere in tutti i vani. Il tutto viene alimentato da una pompa di calore e da pannelli solari situati sul tetto della struttura. Un'ulteriore scala interna fa sì che ci si possa raggiungere comodamente le cantine e il garage da 62 mq. ca. (compresi nel prezzo). La qualità dei materiali è di alto standard qualitativo. Costruzione anno 2023. Consegna dell'immobile marzo/aprile 2024.

CODICE OGGETTO: IT23415913 - 39044 Egna

Dettagli dei servizi

Riscaldamento e raffreddamento a pavimento

Autonomo con pompa di calore

Pannelli solari

Predisposizione impianto di allarme
cancelli e vari portoni automatizzati

Riciclo d'aria forzata

Infissi triplo vetro alluminio/legno

CODICE OGGETTO: IT23415913 - 39044 Egna

Tutto sulla posizione

La struttura si trova a Pinzano, frazione di Montagna (Egna) BZ. Questo fantastico paese si trova sommerso dai vigneti, sopra la valle dell'Alto Adige, ed oltre ad offrire una magnifica vista panoramica sulla Bassa Atesina fino a Merano, è il luogo dove si coltiva il buonissimo e prezioso Blauburgunder. Nel centro del paese è famosa la chiesa di Santo Stefano, costruita intorno al 1490. Inoltre la zona è ben servita da mezzi pubblici, varie attività commerciali ecc...

CODICE OGGETTO: IT23415913 - 39044 Egna

Partner di contatto

Per ulteriori informazioni, si prega di contattare la persona di riferimento:

Christian Weissensteiner

Drususallee 265/Viale Druso 265 Bozen / Bolzano

E-Mail: bozen@von-poll.com

To Disclaimer of von Poll Immobilien GmbH

www.von-poll.com