

Bad Münstereifel

Sehr gepflegtes Einfamilienhaus mit Einliegerwohnung und großzügigem Gartenambiente

CODICE OGGETTO: 25365004



www.von-poll.com

PREZZO D'ACQUISTO: 699.000 EUR • SUPERFICIE NETTA: ca. 173,81 m² • VANI: 6 • SUPERFICIE DEL TERRENO: 782 m²

CODICE OGGETTO: 25365004 - 53902 Bad Münstereifel

- A colpo d'occhio
- La proprietà
- Dati energetici
- Planimetrie
- Una prima impressione
- Dettagli dei servizi
- Tutto sulla posizione
- Ulteriori informazioni
- Partner di contatto

CODICE OGGETTO: 25365004 - 53902 Bad Münstereifel

A colpo d'occhio

CODICE OGGETTO	25365004	Prezzo d'acquisto	699.000 EUR
Superficie netta	ca. 173,81 m ²	Casa	Casa unifamiliare
Tipologia tetto	a due falde	Compenso di mediazione	Käuferprovision beträgt 3,57 % (inkl. MwSt.) des beurkundeten Kaufpreises
Vani	6	Stato dell'immobile	Curato
Camere da letto	5	Tipologia costruttiva	legno
Bagni	3	Caratteristiche	Terrazza, Bagni di servizio, Sauna, Caminetto, Cucina componibile, Balcone
Anno di costruzione	1996		
Garage/Posto auto	1 x Garage		

CODICE OGGETTO: 25365004 - 53902 Bad Münstereifel

Dati energetici

Riscaldamento	Gas naturale leggero	Certificazione energetica	Attestato di prestazione energetica
CERTIFICAZIONE ENERGETICA VALIDO FINO A	08.01.2035	Consumo finale di energia	137.50 kWh/m ² a
Fonte di alimentazione	Gas	Classe di efficienza energetica	E
		Anno di costruzione secondo il certificato energetico	1996

CODICE OGGETTO: 25365004 - 53902 Bad Münstereifel

La proprietà



CODICE OGGETTO: 25365004 - 53902 Bad Münstereifel

La proprietà



CODICE OGGETTO: 25365004 - 53902 Bad Münstereifel

La proprietà



CODICE OGGETTO: 25365004 - 53902 Bad Münstereifel

La proprietà



CODICE OGGETTO: 25365004 - 53902 Bad Münstereifel

La proprietà



CODICE OGGETTO: 25365004 - 53902 Bad Münstereifel

La proprietà



CODICE OGGETTO: 25365004 - 53902 Bad Münstereifel

La proprietà



CODICE OGGETTO: 25365004 - 53902 Bad Münstereifel

La proprietà



CODICE OGGETTO: 25365004 - 53902 Bad Münstereifel

La proprietà

F.A.Z. INSTITUT

**DEUTSCHLANDS
BEGEHRTESTE
IMMOBILIENMAKLER**

VON POLL IMMOBILIEN

Basis: Anbieterreputation
02/2025

faz.net/begehrteste-produkte-services



CODICE OGGETTO: 25365004 - 53902 Bad Münstereifel

La proprietà



CODICE OGGETTO: 25365004 - 53902 Bad Münstereifel

La proprietà



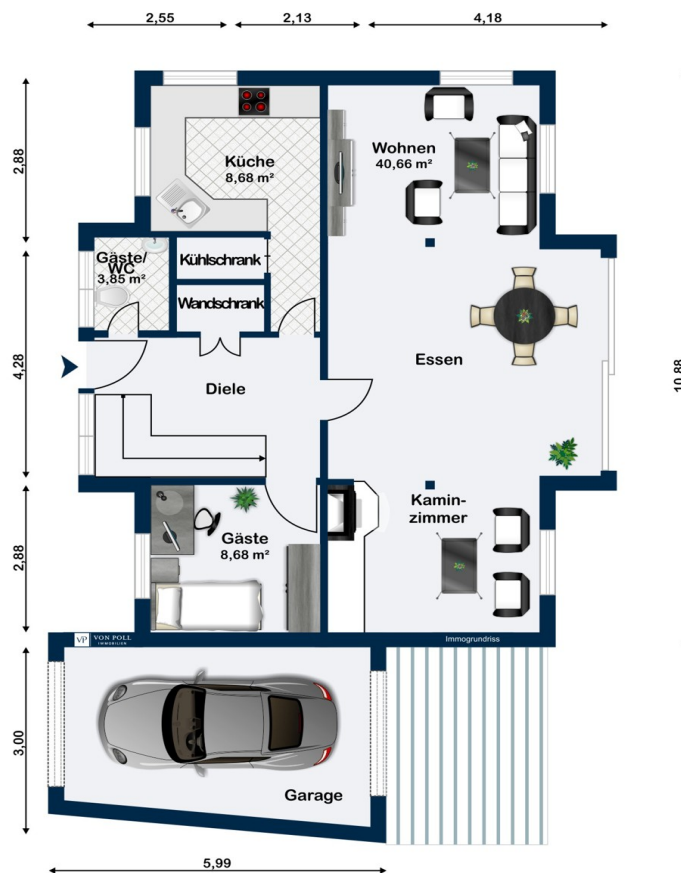
CODICE OGGETTO: 25365004 - 53902 Bad Münstereifel

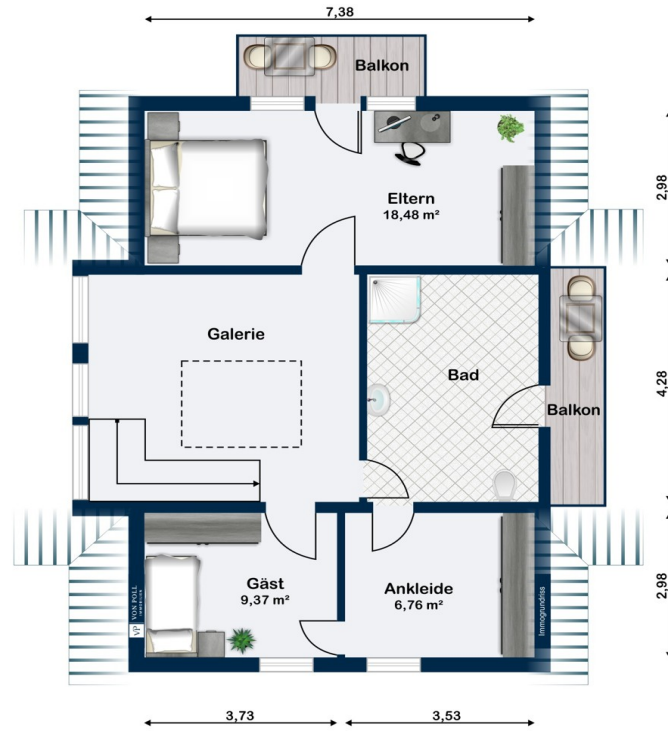
La proprietà

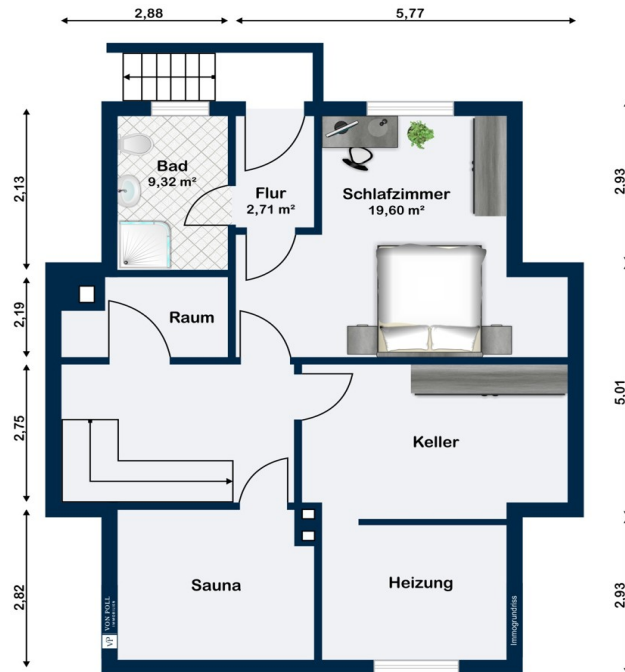


CODICE OGGETTO: 25365004 - 53902 Bad Münstereifel

Planimetrie







Questa pianta non è in scala. I documenti ci sono stati dati dal cliente. Per questo motivo, non possiamo garantire la precisione delle informazioni.

CODICE OGGETTO: 25365004 - 53902 Bad Münstereifel

Una prima impressione

Willkommen in diesem beeindruckenden Einfamilienhaus mit Holz- und Fachwerkoptik. Das Haus wurde im Jahr 1996 erbaut und seither mit viel Liebe und Herzblut gepflegt. Diese besondere Immobilie mit einer kleinen zusätzlich Einliegerwohnung bietet eine großzügige Wohnfläche von ca. 173,81 m² und liegt auf einem weitläufigen Grundstück von ca. 782 m². Es ist der perfekte Ort zum Wohnen als Paar oder Familie. Im Erdgeschoss betreten Sie das Haus durch einen freundlichen Eingangsbereich der geradewegs in den großzügigen Ess- und Wohnbereich mit gemütlicher Kaminecke führt. Die große Schiebetür zur überdachten Terrasse und dem sehr gepflegten Garten lässt viel Licht ins Innere und sorgt somit für eine helle und einladende Atmosphäre. Die angrenzende Küche ist funktional eingerichtet und bietet genügend Platz für einen Esstisch für zwei und auch ausreichend Stauraum sowie alle notwendigen Geräte, um Ihre Kochkünste voll auszuschöpfen. Zudem befinden sich im Erdgeschoss ein Gäste WC und ein Büro. Das Dachgeschoss beherbergt drei Schlafzimmer. Diese bieten einigen Raum für eine große Familie oder die Möglichkeit, eines der Zimmer als Home-Office oder Hobbyraum zu nutzen. Das größte Schlafzimmer verfügt zudem über einen Balkonzugang. Ergänzt wird das Raumangebot im Dachgeschoss durch ein modernes Badezimmer mit Dusche und einem Balkonzugang mit toller Aussicht in den Garten. Im Keller befindet sich eine separat zugängliche Einliegerwohnung mit einem Duschbad und einem Schlafzimmer. Optimal nutzbar als komfortabler Gästebereich. Des Weiteren ist im Keller der Hausanschlussraum, Heizungsraum und ein großzügiger Abstellraum. Zur Entspannung lädt die im Keller integrierte Sauna ein, die nach einem langen Tag wohltuende Erholung garantiert. Der liebevolle Außenbereich des Hauses ist ebenso gut durchdacht: Der Garten bietet reichlich Platz zum Spielen und Entspannen. Während zwei der Gartenhäuser zusätzlichen Stauraum für Gartengeräte oder saisonale Dekoration bietet, bietet ein weiteres Gartenhaus weiter unten eine tolle Möglichkeit abends mit Familie und Freunden zu grillen und anschließend gemütlich im Häuschen zu verweilen. Ein reizvoller Teich ergänzt die friedliche Umgebung und bietet einen harmonischen Rückzugsort für ruhige Momente im Freien. Selbstverständlich hat der Garten auch eine Bewässerungsanlage mit einer Zisterne. Abstellmöglichkeiten für Ihre Fahrzeuge finden Sie in der Garage und den Außenstellplätzen vor. Die Lage des Hauses bietet eine geeignete Ausgangsbasis für Pendler und Familien, die eine gut ausgebaute Infrastruktur schätzen. Einkaufsmöglichkeiten, Schulen und öffentliche Verkehrsmittel sind bequem erreichbar, während die Umgebung ruhiges Wohnen abseits des Großstadtrubels ermöglicht. Dieses Einfamilienhaus kombiniert durchdachtes Wohnen mit großzügigem Raumangebot und bietet vielseitige Möglichkeiten zur individuellen Gestaltung. Dank des gepflegten Zustands und seiner attraktiven Lage ist

diese Immobilie optimal geeignet, um Ihr neues Zuhause zu werden. Vereinbaren Sie noch heute eine Besichtigung und lassen Sie sich von den Vorzügen dieser Immobilie überzeugen.

CODICE OGGETTO: 25365004 - 53902 Bad Münstereifel

Dettagli dei servizi

Allgemein: Bei der beschriebenen Fachwerkkonstruktion handelt es sich um ein Bauwerk aus natürlichen Baustoffen

Außenwände: Tragendes Außenfachwerk aus massivem, naturgewachsenen Fichte/Tanne Holz

Die Innenschale der Fachwerkaußenwände besteht aus einer auf das Fachwerk aufgetragenen 50 mm starken Heratektaplatte und einem 1-2 cm starken Zementkalkputz handstrukturiert

Innenwände: Naturbimsplatten 11,5er mit beidseitigem Zementkalkputz handstrukturiert
Decke über dem Erdgeschoß: Tragende sichtbare Balken aus gehobelter Fichte / Tanne Holz

Dachkonstruktion: Satteldach als Pfettendach

Fenster und Terrassentüren: Aus Merantiholz endbehandelt 2-fach verglast

Haustüre: Haustürelement aus Nadelholz

Innentüren: Glatte abgespernte Innentüren mit Futter und Bekleidung in Macore mit Beschlägen

Treppe: Ins Dachgeschoss: Holztreppe in Kiefer mit offenen Buchenstufen

Ins Kellergeschoss: Betontreppe mit Steinbelag

Bodenbeläge: keramische Fliesen, Marmor, Vynl, Laminat, usw.

Badezimmer: keramische Fliesen, großem Waschtisch, großem Duschbereich und Hänge-WC

Heizungsanlage: Gasbrennwerttherme von VAILLANT mit zentraler Warmwasseraufbereitung

PV-Anlage: mit Ihrer Leistung von 6,4 kWp ist über Enpal gemietet

CODICE OGGETTO: 25365004 - 53902 Bad Münstereifel

Tutto sulla posizione

Die Stadt Bad Münstereifel mit ihren circa 4.000 Einwohner im Kernort gehört zum Kreis Euskirchen. In weiteren 51 Stadteilen oder Ortschaften leben noch einmal circa 13.000 Einwohner. Die Stadt ist weit über die Grenzen hinweg für die restaurierte historische Stadtmauer bekannt. Auch das deutschlandweit bekannte erste City-Outlet innerhalb der Stadtmauern erfreut sich großer Beliebtheit. Viele Bewohner der Städte Bonn, Köln, Düsseldorf und anderer erholen sich gerne hier. Die Umgebung von Bad Münstereifel bietet viele Möglichkeiten für Wanderbegeisterte und Naturliebhaber an, z.B. die unzähligen Wanderwege oder der in der Nähe beginnende Nationalpark Eifel. In der Stadt gibt es ein breitgefächertes Angebot an Schulen und Kindertagesstätten, Einkaufsmöglichkeiten und Freizeitaktivitäten. Die Autobahnanbindung an die A1 ist mit dem PKW in circa 15 Minuten erreichbar. Von dort aus erreicht man gut die Städte Aachen, Köln, Düsseldorf und weitere. Die Bundesstadt Bonn ist 30 Kilometer entfernt. Ebenfalls hat man die Möglichkeit diese Städte mit der Bahnverbindung von Bad Münstereifel, über Euskirchen zu erreichen.

CODICE OGGETTO: 25365004 - 53902 Bad Münstereifel

Ulteriori informazioni

Es liegt ein Energieverbrauchsausweis vor. Dieser ist gültig bis 8.1.2035. Endenergieverbrauch beträgt 137.50 kwh/(m²*a). Wesentlicher Energieträger der Heizung ist Erdgas leicht. Das Baujahr des Objekts lt. Energieausweis ist 1996. Die Energieeffizienzklasse ist E. GELDWÄSCHE: Als Immobilienmaklerunternehmen ist die von Poll Immobilien GmbH nach § 2 Abs. 1 Nr. 14 und § 11 Abs. 1, 2 Geldwäschegesetz (GwG) dazu verpflichtet, bei der Begründung einer Geschäftsbeziehung die Identität des Vertragspartners festzustellen und zu überprüfen, bzw. sobald ein ernsthaftes Interesse an der Durchführung des Immobilienkaufvertrages besteht. Hierzu ist es erforderlich, dass wir nach § 11 Abs. 4 GwG die relevanten Daten Ihres Personalausweises festhalten (wenn Sie als natürliche Person handeln) – beispielsweise mittels einer Kopie. Bei einer juristischen Person benötigen wir eine Kopie des Handelsregisterauszugs, aus welchem der wirtschaftlich Berechtigte hervorgeht. Das Geldwäschegesetz sieht vor, dass der Makler die Kopien bzw. Unterlagen fünf Jahre aufbewahren muss. Als unser Vertragspartner haben Sie auch eine Mitwirkungspflicht nach § 11 Abs. 6 GwG. HAFTUNG: Wir weisen darauf hin, dass die von uns weitergegebenen Objektinformationen, Unterlagen, Pläne etc. vom Verkäufer bzw. Vermieter stammen. Eine Haftung für die Richtigkeit oder Vollständigkeit der Angaben übernehmen wir daher nicht. Es obliegt daher unseren Kunden, die darin enthaltenen Objektinformationen und Angaben auf ihre Richtigkeit hin zu überprüfen. Alle Immobilienangebote sind freibleibend und vorbehaltlich Irrtümer, Zwischenverkauf- und Vermietung oder sonstiger Zwischenverwertung. UNSER SERVICE FÜR SIE ALS EIGENTÜMER: Planen Sie den Verkauf oder die Vermietung Ihrer Immobilie, so ist es für Sie wichtig, deren Marktwert zu kennen. Lassen Sie kostenfrei und unverbindlich den aktuellen Wert Ihrer Immobilie professionell durch einen unserer Immobilienspezialisten einschätzen. Unser bundesweites und internationales Netzwerk ermöglicht es uns, Verkäufer bzw. Vermieter und Interessenten bestmöglich zusammenzuführen.

CODICE OGGETTO: 25365004 - 53902 Bad Münstereifel

Partner di contatto

Per ulteriori informazioni, si prega di contattare la persona di riferimento:

Dino Benjak

Kölner Straße 119 Euskirchen
E-Mail: euskirchen@von-poll.com

To Disclaimer of von Poll Immobilien GmbH

www.von-poll.com