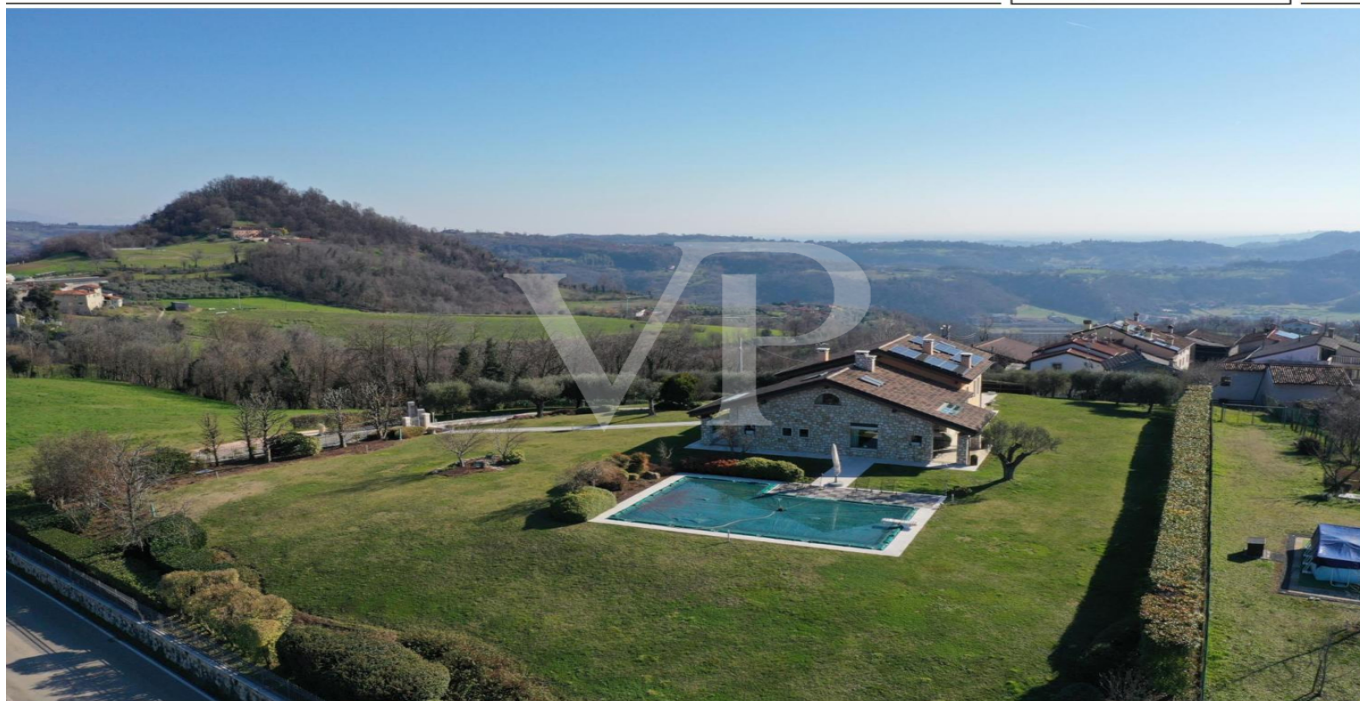


Castelgomberto

# Esclusiva Villa panoramica con piscina

CODICE OGGETTO: IT243551516



[www.von-poll.com](http://www.von-poll.com)

PREZZO D'ACQUISTO: 985.000 EUR • SUPERFICIE NETTA: ca. 335 m<sup>2</sup> • VANI: 10 • SUPERFICIE DEL TERRENO: 4.500 m<sup>2</sup>

CODICE OGGETTO: IT243551516 - 36070 Castelgomberto

- A colpo d'occhio
- La proprietà
- Dati energetici
- Una prima impressione
- Dettagli dei servizi
- Tutto sulla posizione
- Partner di contatto



CODICE OGGETTO: IT243551516 - 36070 Castelgomberto

## A colpo d'occhio

CODICE OGGETTO	IT243551516
Superficie netta	ca. 335 m <sup>2</sup>
Vani	10
Camere da letto	3
Bagni	4
Anno di costruzione	2005

Prezzo d'acquisto	985.000 EUR
Casa	Casa unifamiliare
Compenso di mediazione	3%
Superficie commerciale	ca. 445 m <sup>2</sup>
Tipologia costruttiva	massiccio
Superficie lorda	ca. 348 m <sup>2</sup>
Caratteristiche	Terrazza, Bagni di servizio, Piscina, Caminetto, Giardino / uso comune

CODICE OGGETTO: IT243551516 - 36070 Castelgomberto

## Dati energetici

Tipologia di riscaldamento	Sistema di riscaldamento a un piano	Certificazione energetica	Diagnosi energetica
Riscaldamento	Elettro		
Fonte di alimentazione	Gas		

CODICE OGGETTO: IT243551516 - 36070 Castelgomberto

## La proprietà





CODICE OGGETTO: IT243551516 - 36070 Castelgomberto

## La proprietà





CODICE OGGETTO: IT243551516 - 36070 Castelgomberto

## La proprietà





CODICE OGGETTO: IT243551516 - 36070 Castelgomberto

## La proprietà



CODICE OGGETTO: IT243551516 - 36070 Castelgomberto

## La proprietà





CODICE OGGETTO: IT243551516 - 36070 Castelgomberto

## La proprietà



CODICE OGGETTO: IT243551516 - 36070 Castelgomberto

## La proprietà





CODICE OGGETTO: IT243551516 - 36070 Castelgomberto

## La proprietà





CODICE OGGETTO: IT243551516 - 36070 Castelgomberto

## La proprietà



CODICE OGGETTO: IT243551516 - 36070 Castelgomberto

## La proprietà





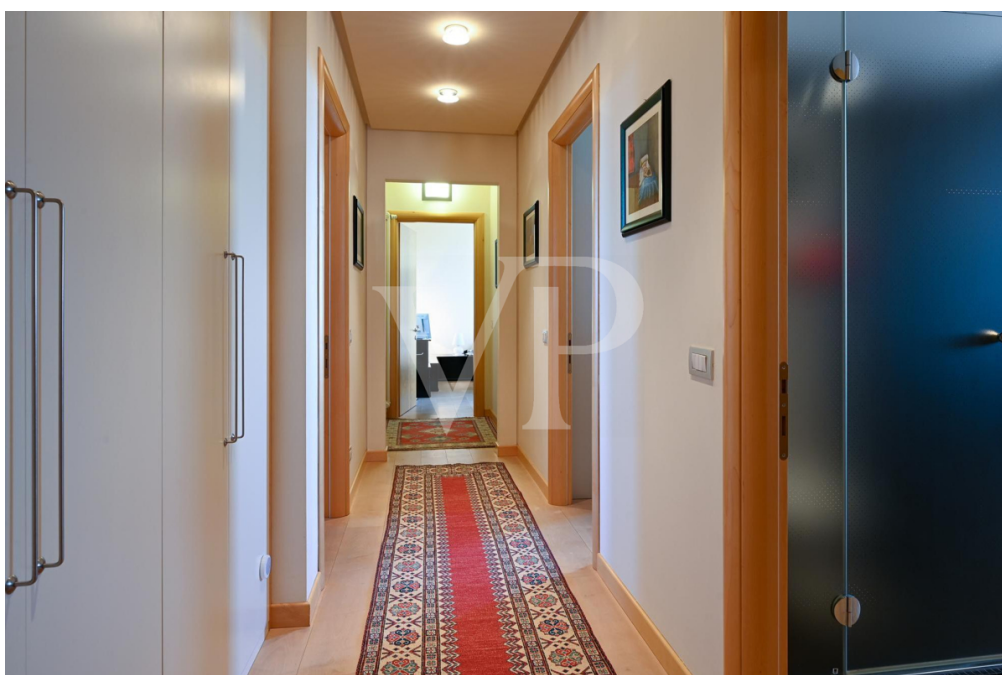
CODICE OGGETTO: IT243551516 - 36070 Castelgomberto

## La proprietà



CODICE OGGETTO: IT243551516 - 36070 Castelgomberto

## La proprietà





CODICE OGGETTO: IT243551516 - 36070 Castelgomberto

## La proprietà





CODICE OGGETTO: IT243551516 - 36070 Castelgomberto

## La proprietà



CODICE OGGETTO: IT243551516 - 36070 Castelgomberto

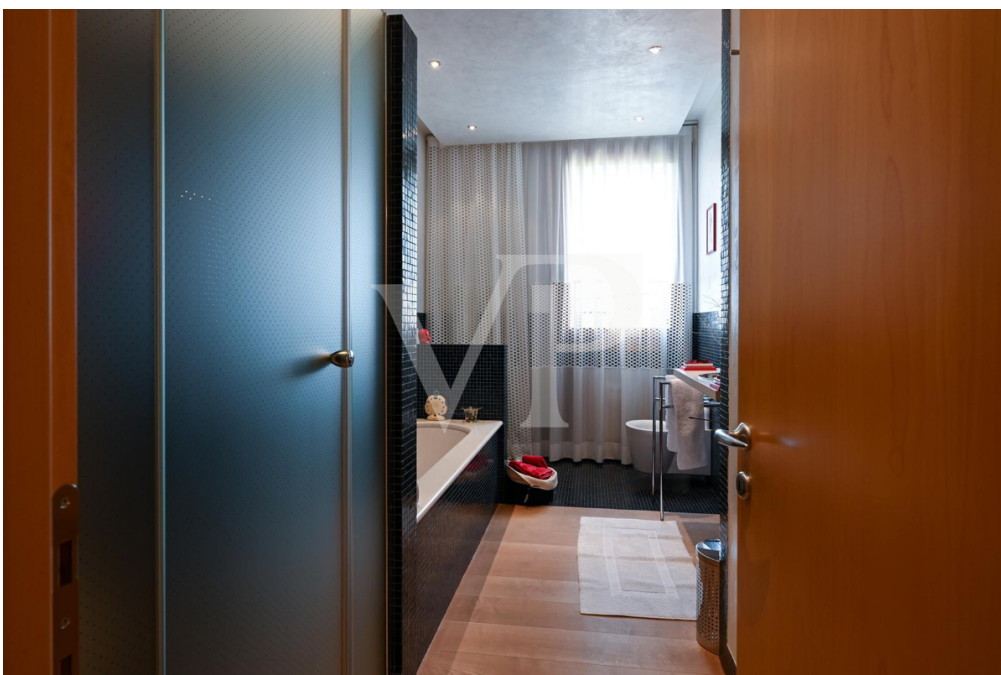
## La proprietà





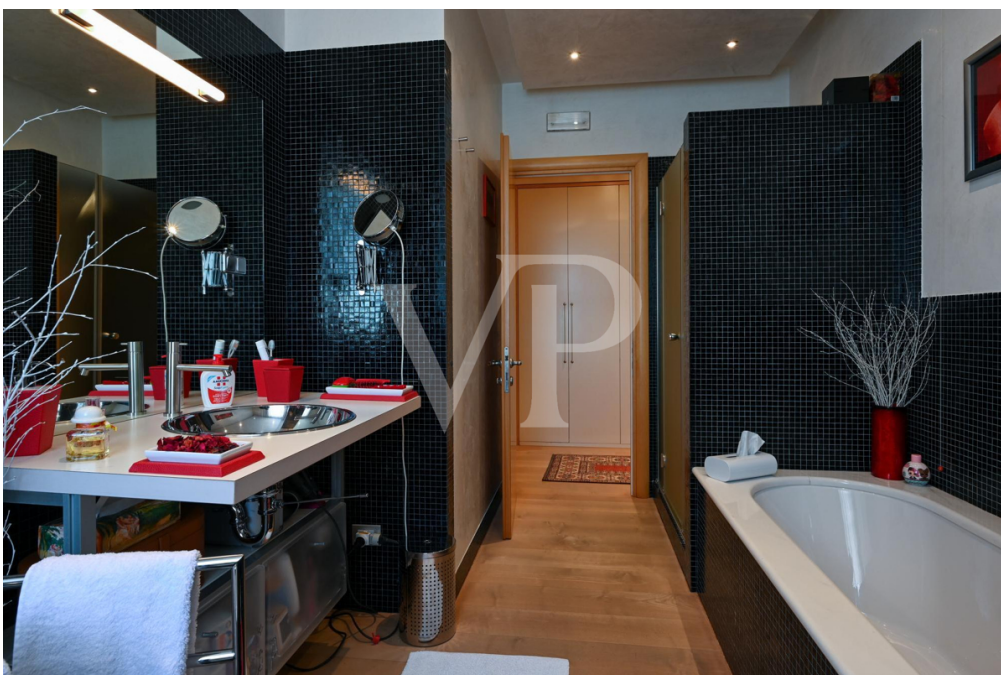
CODICE OGGETTO: IT243551516 - 36070 Castelgomberto

## La proprietà



CODICE OGGETTO: IT243551516 - 36070 Castelgomberto

## La proprietà





CODICE OGGETTO: IT243551516 - 36070 Castelgomberto

## La proprietà





CODICE OGGETTO: IT243551516 - 36070 Castelgomberto

## La proprietà



CODICE OGGETTO: IT243551516 - 36070 Castelgomberto

## La proprietà





CODICE OGGETTO: IT243551516 - 36070 Castelgomberto

## La proprietà



CODICE OGGETTO: IT243551516 - 36070 Castelgomberto

## La proprietà





CODICE OGGETTO: IT243551516 - 36070 Castelgomberto

## La proprietà



**CODICE OGGETTO: IT243551516 - 36070 Castelgomberto**

## Una prima impressione

Immersa nella quiete delle colline di Castelgomberto, in posizione dominante e panoramica, proponiamo in vendita una prestigiosa villa di lusso con piscina a sfioro, da cui godere di una vista mozzafiato a 360 gradi, spaziando dalla pianura padana fino all'intero arco dolomitico, dalle vette delle Piccole Dolomiti al Monte Grappa. L'abitazione, elegantemente rifinita e progettata per offrire il massimo comfort, è circondata da un ampio parco privato, curato nei minimi dettagli, che garantisce esclusività e privacy assoluta. All'ingresso, un raffinato portico introduce all'ampio open space che ospita soggiorno, salotto e cucina, impreziosito da un raffinato caminetto a legna che separa armoniosamente gli ambienti. Il soffitto travato a vista, con altezze importanti, ha permesso di realizzare un suggestivo soppalco sopra la cucina, adibito a studio luminoso e funzionale. La zona notte, leggermente rialzata, comprende tre camere da letto, tra cui una splendida suite padronale con bagno privato e terrazzino panoramico. Completano il reparto notte altri due bagni, di cui uno destinato agli ospiti, comodo per la vicinanza alla zona giorno. Il piano interrato è un vero spazio di relax e convivialità, con un'ampia taverna dotata di cucina e caminetto, una cantina ideale per gli amanti del vino, un bagno con doccia, una lavanderia e la centrale termica. Da qui si accede al garage doppio con angolo lavoro spazioso, sopra il quale è stata ricavata una palestra privata nella zona mansardata. Un pratico corridoio esterno indipendente permette l'accesso diretto ai locali di servizio. A rendere ancora più confortevole la proprietà è la presenza di **\*\*un comodo ascensore interno\*\***, che collega tutti i piani della villa, garantendo la massima comodità e accessibilità. La villa è stata recentemente oggetto di un intervento edilizio che ha migliorato la sua efficienza energetica, portandola in classe A. Tra le dotazioni moderne, numerosi sistemi di sicurezza e impianti antintrusione assicurano tranquillità e protezione totale. Soluzione di prestigio, dove eleganza, comfort e natura si incontrano in un perfetto equilibrio.



**CODICE OGGETTO: IT243551516 - 36070 Castelgomberto**

## Dettagli dei servizi

- impianto fotovoltaico
- pompa di calore
- ascensore
- inferriate a scomparsa
- palestra
- doppi vetri
- videocitofono
- domotica integrata
- piscina a sfioro
- irrigazione giardino
- illuminazione giardino
- tre distinti impianti d'allarme

**CODICE OGGETTO: IT243551516 - 36070 Castelgomberto**

## Tutto sulla posizione

Situato tra le dolci colline dell'ovest vicentino, Castelgomberto è un luogo ideale per chi desidera vivere immerso nella bellezza della natura senza rinunciare ai comfort della vita moderna. Il paesaggio è un autentico quadro vivente: colline verdeggianti si alternano a boschi rigogliosi e ampi spazi aperti, offrendo panorami spettacolari che spaziano fino alle Dolomiti e alla Pianura Padana. La zona è perfetta per chi ama la tranquillità e le attività all'aria aperta, come trekking, ciclismo e passeggiate panoramiche. Un borgo vivace con tutti i servizi a portata di mano. Nonostante il suo carattere riservato e immerso nella natura, Castelgomberto è un centro ben organizzato, con tutti i servizi essenziali: scuole, negozi, supermercati, ristoranti tipici e strutture sanitarie, garantendo una qualità della vita elevata e senza la necessità di lunghi spostamenti. La posizione strategica di Castelgomberto permette di raggiungere rapidamente Vicenza, il capoluogo di provincia, in soli 20 minuti di auto, grazie a un'ottima rete stradale. Qui si trovano tutte le comodità di una città d'arte e cultura, inclusi teatri, musei, centri commerciali e servizi di alto livello. Inoltre, Castelgomberto si trova nel cuore del Veneto, una posizione privilegiata che consente di raggiungere facilmente tutte le principali città del Nord Italia. Grazie alla vicinanza all'autostrada A4 (Torino-Trieste) e alla A31 (Valdastico), in poco tempo si può arrivare a Verona, Padova, Venezia e persino Milano o Bologna. Per chi viaggia spesso, Castelgomberto offre una straordinaria comodità anche dal punto di vista dei trasporti. In meno di un'ora di auto si raggiungono tre tra i principali aeroporti del Nord Italia: ?? Aeroporti di Verona (40 min) - Treviso (1 ora) - Venezia (1 ora) Inoltre, la vicina città di Vicenza è servita dalla linea ferroviaria alta velocità che collega rapidamente il Veneto alle principali città italiane, rendendo Castelgomberto una scelta perfetta per chi desidera unire la bellezza della natura alla praticità degli spostamenti. Grazie a queste caratteristiche, Castelgomberto rappresenta un equilibrio perfetto tra serenità, paesaggi mozzafiato e accessibilità, rendendolo il luogo ideale per chi cerca una residenza esclusiva in un contesto privilegiato.



CODICE OGGETTO: IT243551516 - 36070 Castelgomberto

## Partner di contatto

Per ulteriori informazioni, si prega di contattare la persona di riferimento:

---

C.trà Porta Padova 132 Vicenza  
E-Mail: [vicenza@von-poll.com](mailto:vicenza@von-poll.com)

*To Disclaimer of von Poll Immobilien GmbH*

---

[www.von-poll.com](http://www.von-poll.com)