

Montecchio Precalcino – Vicenza (VI)

Villa storica di campagna a Montecchio Precalcino

CODICE OGGETTO: IT233551116



www.von-poll.com

PREZZO D'ACQUISTO: 740.000 EUR • SUPERFICIE NETTA: ca. 1.591 m² • VANI: 28 • SUPERFICIE DEL TERRENO: 10.000 m²

CODICE OGGETTO: IT233551116 - 36030 Montecchio Precalcino – Vicenza (VI)

- A colpo d'occhio
- La proprietà
- Dati energetici
- Planimetrie
- Una prima impressione
- Tutto sulla posizione
- Partner di contatto

CODICE OGGETTO: IT233551116 - 36030 Montecchio Precalcino – Vicenza (VI)

A colpo d'occhio

CODICE OGGETTO	IT233551116
Superficie netta	ca. 1.591 m ²
Vani	28
Camere da letto	14
Bagni	2
Anno di costruzione	1500

Prezzo d'acquisto	740.000 EUR
Superficie commerciale	ca. 1.361 m ²
Stato dell'immobile	Svuotato
Tipologia costruttiva	massiccio
Superficie lorda	ca. 1.591 m ²
Caratteristiche	Bagni di servizio, Caminetto, Giardino / uso comune

CODICE OGGETTO: IT233551116 - 36030 Montecchio Precalcino – Vicenza (VI)

Dati energetici

Tipologia di riscaldamento	Sistema di riscaldamento a un piano	Certificazione energetica	Diagnosi energetica
Riscaldamento	Gas	Consumo energetico	293.13 kWh/m ² a
Fonte di alimentazione	Gas		

CODICE OGGETTO: IT233551116 - 36030 Montebelluna Precalcino – Vicenza (VI)

La proprietà



CODICE OGGETTO: IT233551116 - 36030 Montebelluna Precalcino – Vicenza (VI)

La proprietà



CODICE OGGETTO: IT233551116 - 36030 Montebelluna Precalcino – Vicenza (VI)

La proprietà



CODICE OGGETTO: IT233551116 - 36030 Montecchio Precalcino – Vicenza (VI)

La proprietà



CODICE OGGETTO: IT233551116 - 36030 Montebelluna Precalcino – Vicenza (VI)

La proprietà



CODICE OGGETTO: IT233551116 - 36030 Montecchio Precalcino – Vicenza (VI)

La proprietà



CODICE OGGETTO: IT233551116 - 36030 Montecchio Precalcino – Vicenza (VI)

La proprietà



CODICE OGGETTO: IT233551116 - 36030 Montebelluna Precalcino – Vicenza (VI)

La proprietà



CODICE OGGETTO: IT233551116 - 36030 Montecchio Precalcino – Vicenza (VI)

La proprietà



CODICE OGGETTO: IT233551116 - 36030 Montebelluna Precalcino – Vicenza (VI)

La proprietà



CODICE OGGETTO: IT233551116 - 36030 Montebelluna Precalcino – Vicenza (VI)

La proprietà



CODICE OGGETTO: IT233551116 - 36030 Montecchio Precalcino – Vicenza (VI)

La proprietà



CODICE OGGETTO: IT233551116 - 36030 Montebelluna Precalcino – Vicenza (VI)

La proprietà



CODICE OGGETTO: IT233551116 - 36030 Montebelluna Precalcino – Vicenza (VI)

La proprietà



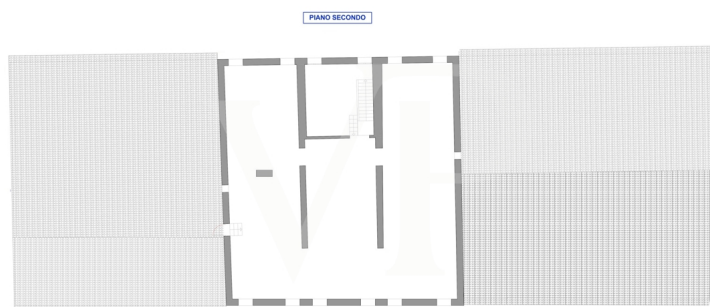
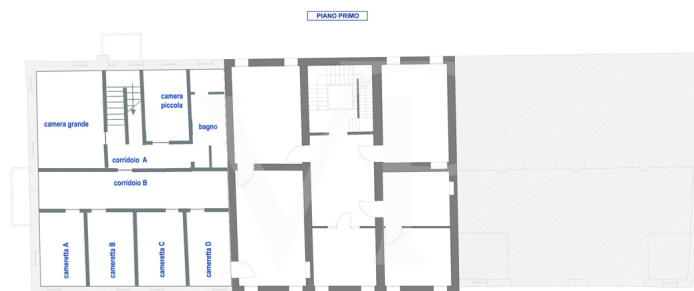
CODICE OGGETTO: IT233551116 - 36030 Montecchio Precalcino – Vicenza (VI)

La proprietà



CODICE OGGETTO: IT233551116 - 36030 Montecchio Precalcino – Vicenza (VI)

Planimetrie



Questa pianta non è in scala. I documenti ci sono stati dati dal cliente. Per questo motivo, non possiamo garantire la precisione delle informazioni.

CODICE OGGETTO: IT233551116 - 36030 Montecchio Precalcino – Vicenza (VI)

Una prima impressione

Il corpo centrale del 1700 è costituito da tre piani fuori terra comprendenti 9 grandi saloni con pavimentazione originale alla veneziana nei primi due livelli e un grande sottotetto open space con legno antico al terzo. I soffitti che al piano terra hanno le travature originali ben conservate, al piano primo sono impreziositi da una forma a volto, mentre al terzo piano, dove il tetto è stato regolarmente mantenuto, le capriate originali sono in ottime condizioni. A collegamento dei tre livelli si erge una importante scalinata in pietra di Vicenza. Ad est si trova un grande portico a due arcate con locali ex stalla. Dall'altro lato l'edificio più antico risalente al 1500 con soffitti originali e ben conservati presenta sotto gli intonaci scorci di antichi affreschi. Questa unità si compone di una zona giorno con salotto, cucina, corridoio e una stanza. Al piano primo un lungo corridoio da accesso ad altre 4 camere da ristrutturare mentre la soffitta è un unico spazio che occupa tutto il terzo piano. Nel retro dell'abitazione più antica è stata costruita negli anni 60 un'altra ala che si interseca alla prima ed è costituita al piano terra da una cucina, camera, bagno e cantina nel seminterrato; due camere con bagno al piano primo. All'esterno si trova una dependance con due grandi spazi di deposito da un lato e, nell'angolo opposto della proprietà, una comoda zona barbecue coperta. Il parco con il pozzo antico e piante centenarie è circondato da mura originali in pietra alte tre metri con tre accessi opposti. Ad impreziosire il manufatto nella parte esterna c'è un antico capitello finemente decorato.

CODICE OGGETTO: IT233551116 - 36030 Montecchio Precalcino – Vicenza (VI)

Tutto sulla posizione

La villa si trova ai piedi della collina di Montecchio Precalcino ricca di vigneti e confinante con il parco secolare di Villa Bonin Longare, nel territorio compreso tra il letto del fiume Astico e le colline ai piedi dell'Altopiano. In posizione centrale rispetto ai centri principali dell'Alto Vicentino come Thiene, Marostica e lo stesso capoluogo di provincia Vicenza, può vantare la vicinanza delle due arterie autostradali della zona, A31 Valdastico e la nuova SPV Pedemontana Veneta, ma allo stesso tempo offrire un ambiente naturale e tranquillo tipico delle antiche dimore di campagna.

CODICE OGGETTO: IT233551116 - 36030 Montecchio Precalcino – Vicenza (VI)

Partner di contatto

Per ulteriori informazioni, si prega di contattare la persona di riferimento:

C.trà Porta Padova 132 Vicenza
E-Mail: vicenza@von-poll.com

To Disclaimer of von Poll Immobilien GmbH

www.von-poll.com