

Kirkel / Limbach bei Homburg (Saar)

# Lager-/Logistik-/Produktionshalle sowie Bürofläche - mit exzellenter Autobahnanbindung

**CODICE OGGETTO: 25306608-2**



[www.von-poll.com](http://www.von-poll.com)

**SUPERFICIE DEL TERRENO: 15.000 m<sup>2</sup>**

**CODICE OGGETTO: 25306608-2 - 66459 Kirkel / Limbach bei Homburg (Saar)**

- A colpo d'occhio
- La proprietà
- Dati energetici
- Planimetrie
- Una prima impressione
- Dettagli dei servizi
- Tutto sulla posizione
- Partner di contatto

CODICE OGGETTO: 25306608-2 - 66459 Kirkel / Limbach bei Homburg (Saar)

## A colpo d'occhio

CODICE OGGETTO	25306608-2	Prezzo d'acquisto	Su richiesta
Anno di costruzione	1969	Capannone/magazzino/fabbrica	Aree di stoccaggio
		Compenso di mediazione	Käuferprovision beträgt 3,57 % (inkl. MwSt.) des beurkundeten Kaufpreises
		Superficie commerciale	ca. 3.000 m <sup>2</sup>
		Stato dell'immobile	Curato
		Tipologia costruttiva	massiccio
		Superficie commerciale	ca. 602 m <sup>2</sup>

CODICE OGGETTO: 25306608-2 - 66459 Kirkel / Limbach bei Homburg (Saar)

## Dati energetici

Certificazione  
energetica

Legally not required

CODICE OGGETTO: 25306608-2 - 66459 Kirkel / Limbach bei Homburg (Saar)

## La proprietà



CODICE OGGETTO: 25306608-2 - 66459 Kirkel / Limbach bei Homburg (Saar)

## La proprietà



CODICE OGGETTO: 25306608-2 - 66459 Kirkel / Limbach bei Homburg (Saar)

## La proprietà



CODICE OGGETTO: 25306608-2 - 66459 Kirkel / Limbach bei Homburg (Saar)

## La proprietà





CODICE OGGETTO: 25306608-2 - 66459 Kirkel / Limbach bei Homburg (Saar)

## La proprietà



CODICE OGGETTO: 25306608-2 - 66459 Kirkel / Limbach bei Homburg (Saar)

## La proprietà



CODICE OGGETTO: 25306608-2 - 66459 Kirkel / Limbach bei Homburg (Saar)

## La proprietà



FÜR SIE IN DEN BESTEN LAGEN



Gern informieren wir  
Sie persönlich über weitere  
Details zur Immobilie.

Vereinbaren Sie einen  
Besichtigungstermin:

T.: 06841 - 17 25 29 0

[www.von-poll.com](http://www.von-poll.com)

CODICE OGGETTO: 25306608-2 - 66459 Kirkel / Limbach bei Homburg (Saar)

## La proprietà



**Claudia Plechawska**  
Büroleitung  
Ihre persönliche Immobilienmaklerin

FÜR SIE IN DEN BESTEN LAGEN

VP VON POLL  
IMMOBILIEN



### IHRE IMMOBILIENSPEZIALISTEN

Eigentümern bieten wir eine kostenfreie und unverbindliche  
Marktpreiseinschätzung ihrer Immobilie an.

Kontaktieren Sie uns, wir freuen uns darauf, Sie persönlich und individuell zu beraten.

T.: 06841 - 17 25 29 0

Shop Homburg | Saarbrückerstraße 41 | 66424 Homburg | [homburg@von-poll.com](mailto:homburg@von-poll.com)

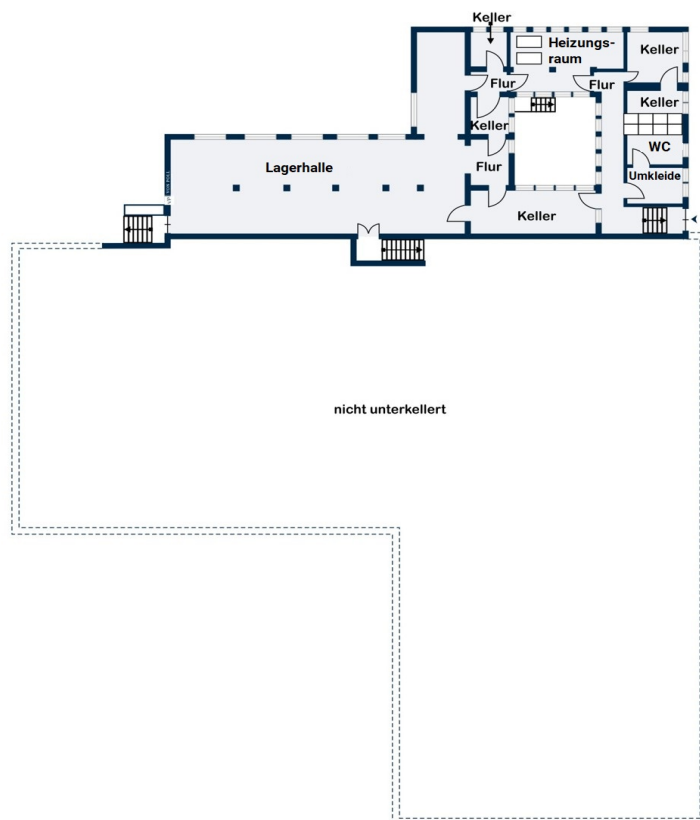
Leading REAL ESTATE COMPANIES IN THE WORLD®

[www.von-poll.com/homburg](http://www.von-poll.com/homburg)

CODICE OGGETTO: 25306608-2 - 66459 Kirkel / Limbach bei Homburg (Saar)

## Planimetrie





Questa pianta non è in scala. I documenti ci sono stati dati dal cliente. Per questo motivo, non possiamo garantire la precisione delle informazioni.

**CODICE OGGETTO: 25306608-2 - 66459 Kirkel / Limbach bei Homburg (Saar)**

## Una prima impressione

Wir freuen uns, Ihnen diese vielseitig nutzbare Lager-/Logistik-/Produktionshalle mit großzügigen Büroflächen vorstellen zu dürfen. Das massiv gebaute Objekt bietet Ihnen ideale Voraussetzungen für effiziente Arbeitsabläufe und eine exzellente Verkehrsanbindung. Hierbei können Sie entweder nur die Lagerhalle, eine Ausstellungshalle oder nur die Büroräumlichkeiten oder das gesamte Areal anmieten. Die kleine Halle ist 29 x 34 m groß und umfasst ca. 1.000 m<sup>2</sup>. Die größere Halle ist 29 x 69 m groß und hat eine Fläche von 2.000 m<sup>2</sup>. Beide Hallen sind direkt miteinander verbunden, so dass insgesamt ca. 3.000 m<sup>2</sup> zur Verfügung stehen. Sie verfügt über eine Zugbandhöhe von 2,85 m und eine Gesamthöhe der Halle 6,20 m. Hierbei haben Sie über 9 Verladungstore Zugang. Zusätzlich stehen Ihnen zwei Ausstellungs-/Lagerhallen mit ca. 300 m<sup>2</sup> zur Verfügung. Die Büro- und Verwaltungsräume erstrecken sich über ca. 600 m<sup>2</sup> und bieten Ihnen und Ihrem Team eine komfortable und produktive Arbeitsumgebung. Die 10 Büroräume sind flexibel nutzbar und können individuell an Ihre Bedürfnisse angepasst werden. Besonderheiten: - Massivbauweise für höchste Stabilität und Langlebigkeit - Runddachkonstruktion für optimierte Raumnutzung und Beleuchtung - 9 Verladungstore ermöglichen eine reibungslose Be- und Entladung - Nahe gelegene Autobahnanbindung zur A6 und A8 erleichtert den Logistikprozess Diese Immobilie ist ideal für Unternehmen, die eine vielseitig nutzbare Halle mit umfangreichen Büroflächen suchen. Die exzellente Lage, die großzügigen Flächen und die durchdachte Bauweise bieten Ihnen optimale Bedingungen für Ihre logistischen und produktiven Tätigkeiten. Die verkehrsgünstige Anbindung, das lebendige Umfeld und die vielfältigen Versorgungsmöglichkeiten machen diesen Standort besonders attraktiv für Gewerbebetriebe aus verschiedenen Branchen. Für weitere Informationen oder zur Vereinbarung eines Besichtigungstermins stehen wir Ihnen jederzeit gerne zur Verfügung. Nutzen Sie die Chance und machen Sie diese Immobilie zu Ihrem neuen Unternehmensstandort!

**CODICE OGGETTO: 25306608-2 - 66459 Kirkel / Limbach bei Homburg (Saar)**

## Dettagli dei servizi

- Lager-/Logistik-/Produktionshalle mit ca. 3.000 m<sup>2</sup>
- Zwei Ausstellungs-/Lagerhallen mit ca. 300 m<sup>2</sup> (Insg. ca. 600 m<sup>2</sup>)
- 9 Verladungstore
- 10 Büroräume
- Verwaltungsräume ca. 600 m<sup>2</sup>
- 2 km Entfernung zum BAB-Kreuz ( A6 und A8 )



**CODICE OGGETTO: 25306608-2 - 66459 Kirkel / Limbach bei Homburg (Saar)**

## Tutto sulla posizione

Die Gewerbehalle befindet sich in einer attraktiven und verkehrsgünstigen Lage. Der Ortsteil Limbach ist neben Kirkel-Neuhäusel und Altstadt einer der drei Ortsteile der Gemeinde Kirkel im saarländischen Saarpfalz-Kreis. Limbach ist ein aufstrebender Ort mit einer wachsenden Infrastruktur, ideal für geschäftliche Aktivitäten. Die unmittelbare Umgebung ist geprägt von einer Mischung aus Gewerbe- und Wohngebieten, die eine lebendige und dynamische Atmosphäre schaffen. In wenigen Minuten gelangt man zur Autobahnanbindung A6 Richtung Mannheim / Saarbrücken bzw. zur Autobahn A8 Neunkirchen / Pirmasens. Auch der Bahnhof Limbach (bei Homburg, Saar) befindet sich in unmittelbarer Nähe.

**CODICE OGGETTO: 25306608-2 - 66459 Kirkel / Limbach bei Homburg (Saar)**

## Partner di contatto

Per ulteriori informazioni, si prega di contattare la persona di riferimento:

Carsten Cherdron

---

Saarbrücker Straße 41 Homburg  
E-Mail: [homburg@von-poll.com](mailto:homburg@von-poll.com)

*To Disclaimer of von Poll Immobilien GmbH*

---

[www.von-poll.com](http://www.von-poll.com)