

Hamburg

Moderne Doppelhaushälfte in begehrter Lage von Hamburg-Eidelstedt

CODICE OGGETTO: 24140202



www.von-poll.com

PREZZO D'ACQUISTO: 679.000 EUR • SUPERFICIE NETTA: ca. 125,04 m² • VANI: 5 • SUPERFICIE DEL TERRENO: 232 m²

CODICE OGGETTO: 24140202 - 22523 Hamburg

- A colpo d'occhio
- La proprietà
- Dati energetici
- Planimetrie
- Una prima impressione
- Dettagli dei servizi
- Tutto sulla posizione
- Ulteriori informazioni
- Partner di contatto

CODICE OGGETTO: 24140202 - 22523 Hamburg

A colpo d'occhio

CODICE OGGETTO	24140202	Prezzo d'acquisto	679.000 EUR
Superficie netta	ca. 125,04 m ²	Casa	Porzioni di bifamiliari
Vani	5	Compenso di mediazione	Käuferprovision beträgt 3,57 % (inkl. MwSt.) des beurkundeten Kaufpreises
Camere da letto	3	Tipologia costruttiva	massiccio
Bagni	1	Superficie lorda	ca. 70 m ²
Anno di costruzione	2008	Caratteristiche	Terrazza, Giardino / uso comune, Cucina componibile
Garage/Posto auto	1 x superficie libera		

CODICE OGGETTO: 24140202 - 22523 Hamburg

Dati energetici

Tipologia di riscaldamento	a pavimento	Certificazione energetica	Attestato di prestazione energetica
Riscaldamento	Gas naturale leggero	Consumo finale di energia	83.00 kWh/m ² a
CERTIFICAZIONE ENERGETICA VALIDO FINO A	10.12.2034	Classe di efficienza energetica	C
Fonte di alimentazione	Gas	Anno di costruzione secondo il certificato energetico	2008

CODICE OGGETTO: 24140202 - 22523 Hamburg

La proprietà



CODICE OGGETTO: 24140202 - 22523 Hamburg

La proprietà



CODICE OGGETTO: 24140202 - 22523 Hamburg

La proprietà



CODICE OGGETTO: 24140202 - 22523 Hamburg

La proprietà



CODICE OGGETTO: 24140202 - 22523 Hamburg

La proprietà



CODICE OGGETTO: 24140202 - 22523 Hamburg

La proprietà



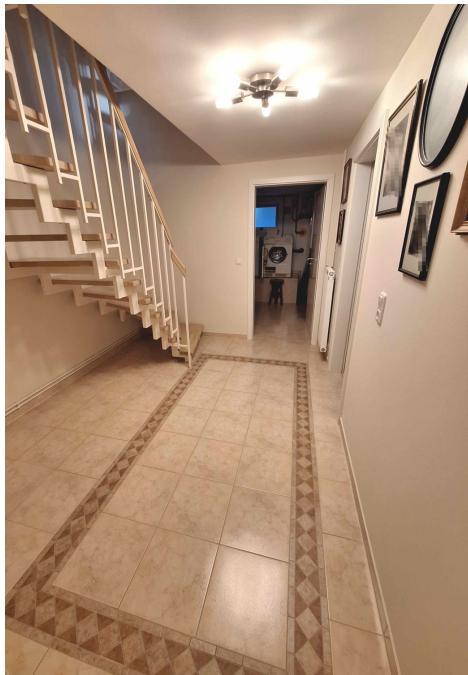
CODICE OGGETTO: 24140202 - 22523 Hamburg

La proprietà



CODICE OGGETTO: 24140202 - 22523 Hamburg

La proprietà



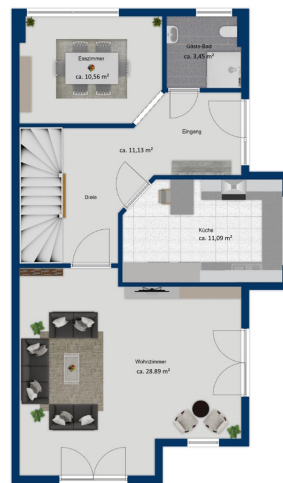
CODICE OGGETTO: 24140202 - 22523 Hamburg

La proprietà



CODICE OGGETTO: 24140202 - 22523 Hamburg

Planimetrie





Questa pianta non è in scala. I documenti ci sono stati dati dal cliente. Per questo motivo, non possiamo garantire la precisione delle informazioni.

CODICE OGGETTO: 24140202 - 22523 Hamburg

Una prima impressione

Diese moderne Doppelhaushälfte in einer der besten Lagen von Hamburg-Eidelstedt wurde 2008 in Massivbauweise errichtet und besticht durch seine hochwertige Ausstattung und sein stilvolles Design. Drei Eigentümer teilen sich das Gesamtgrundstück. Der Eigentumsanteil am Gesamtgrundstück beträgt ca. 232 m². Die umliegende Bebauung ist geprägt von Ein- und Zweifamilienhäusern in grüner Umgebung und ruhiger Wohnlage. Mit einer Wohnfläche von ca. 125 m², verteilt auf fünf Zimmer über zwei Ebenen, bietet dieses Haus den perfekten Rückzugsort für Sie und Ihre Familie. Darüber hinaus ist das Haus voll unterkellert, so dass sich eine großzügige Gesamtwohn- und Nutzfläche von ca. 195 m² ergibt. Über den geschützten Hauseingang unter einem kleinen Vordach gelangt man in die Diele mit Zugang zum Esszimmer, der modern ausgestatteten Küche, dem Gäste-WC mit zusätzlicher Dusche sowie den großzügigen Wohnbereich mit Zugang zur Terrasse. Große Terrassentüren führen auf die von der Straße nicht einsehbare Terrasse und in den schön angelegten Garten mit Südostausrichtung. Das gesamte Erdgeschoss überzeugt durch helle Räume, hochwertige Fliesen, elektrisch betriebene Rollläden und eine angenehme Fußbodenheizung. Im Obergeschoss befinden sich drei gut geschnittene Schlaf- bzw. Arbeitszimmer sowie ein hochwertiges Tageslichtbad mit zusätzlicher Dusche. Der als weiße Wanne gebaute Vollkeller verfügt neben dem Hauswirtschaftsraum mit der Gasbrennwerttherme über zwei praktische Kellerräume, so dass ausreichend Stauraum zur Verfügung steht. Zusätzlich befindet sich im Keller ein ca. 29 m² großer Hobbyraum, der verschiedene Nutzungsmöglichkeiten bietet. Derzeit wird er wohnlich als Gästezimmer genutzt. Ein Außenstellplatz rundet das Angebot ab. Insgesamt präsentiert sich die gepflegte Doppelhaushälfte durch die moderne Bauweise und seine gehobene Ausstattungsqualität zeitgemäß. Hier können Sie sofort einziehen und Ihr neues Zuhause genießen. Vereinbaren Sie noch heute einen Besichtigungstermin und überzeugen Sie sich von den Möglichkeiten dieser Immobilie.

CODICE OGGETTO: 24140202 - 22523 Hamburg

Dettagli dei servizi

- Moderne Doppelhaushälfte in guter Lage von Hamburg Eidelstedt.
- Hochwertige Ausstattung, insbesondere der beiden Bäder und der Küche
- Fußbodenheizung im Erdgeschoss
- Vollkeller mit viel Stauraum
- Schön gestaltete Terrasse und Garten
- Elektronisch betriebene Rollläden im Erdgeschoss sowie teilweise manuelle Rollläden im Obergeschoss
- Pilzkopfverriegelungen an allen Fenstern und Türen im Erd- und Obergeschoss. Alle von außen erreichbare Fenster und Türen abschließbar.
- Außenstellplatz

CODICE OGGETTO: 24140202 - 22523 Hamburg

Tutto sulla posizione

Diese Immobilie befindet sich in Hamburg-Eidelstedt. Verschiedene Schulen und Kindergärten sind mit dem Fahrrad schnell erreicht. In fußläufiger Entfernung (ca. 800m) liegt die S-Bahnhaltestelle "Krupunder" der S3, mit der in ca. 24 Minuten der Jungfernstieg erreicht wird. Rund um die Station befindet sich ein Ärztehaus mit vielen Fachrichtungen nebst Apotheke, ein EDEKA Markt mit Vollsortiment und Bäcker, ein Drogeriemarkt, eine DP Postannahmestelle sowie mehrere andere Läden für den täglichen Bedarf. Des Weiteren befindet sich das beliebten Elbe-Einkaufszentrum sowie das Stadtzentrum Schenefeld in der Nähe. Ein umfangreiches Sportangebot, wie z.B. Tennis, Hockey und Fußball, steht in der näheren Umgebung zur Verfügung. Der nahe gelegene Altonaer Volkspark, die Trabrennbahn, das Volksparkstadion sowie die Barclaycard-Arena bieten einen hohen Freizeitwert. Sämtliche Metrobuslinien wie z.B. der 281er bieten eine optimale Anbindung in sämtliche Richtungen. Die Innenstadt ist mit der S-Bahn schnell zu erreichen. Eine optimale Verkehrsanbindung bietet zudem die Autobahn A7. Mit dem Auto gelangen Sie in ca. 25 min. in die Hamburger Innenstadt.

CODICE OGGETTO: 24140202 - 22523 Hamburg

Ulteriori informazioni

Es liegt ein Energieverbrauchsausweis vor. Dieser ist gültig bis 10.12.2034. Endenergieverbrauch beträgt 83.00 kwh/(m²*a). Wesentlicher Energieträger der Heizung ist Erdgas leicht. Das Baujahr des Objekts lt. Energieausweis ist 2008. Die Energieeffizienzklasse ist C. GELDWÄSCHE: Als Immobilienmaklerunternehmen ist die von Poll Immobilien GmbH nach § 2 Abs. 1 Nr. 14 und § 11 Abs. 1, 2 Geldwäschegesetz (GwG) dazu verpflichtet, bei der Begründung einer Geschäftsbeziehung die Identität des Vertragspartners festzustellen und zu überprüfen, bzw. sobald ein ernsthaftes Interesse an der Durchführung des Immobilienkaufvertrages besteht. Hierzu ist es erforderlich, dass wir nach § 11 Abs. 4 GwG die relevanten Daten Ihres Personalausweises festhalten (wenn Sie als natürliche Person handeln) – beispielsweise mittels einer Kopie. Bei einer juristischen Person benötigen wir eine Kopie des Handelsregisterauszugs, aus welchem der wirtschaftlich Berechtigte hervorgeht. Das Geldwäschegesetz sieht vor, dass der Makler die Kopien bzw. Unterlagen fünf Jahre aufbewahren muss. Als unser Vertragspartner haben Sie auch eine Mitwirkungspflicht nach § 11 Abs. 6 GwG. HAFTUNG: Wir weisen darauf hin, dass die von uns weitergegebenen Objektinformationen, Unterlagen, Pläne etc. vom Verkäufer bzw. Vermieter stammen. Eine Haftung für die Richtigkeit oder Vollständigkeit der Angaben übernehmen wir daher nicht. Es obliegt daher unseren Kunden, die darin enthaltenen Objektinformationen und Angaben auf ihre Richtigkeit hin zu überprüfen. Alle Immobilienangebote sind freibleibend und vorbehaltlich Irrtümer, Zwischenverkauf- und Vermietung oder sonstiger Zwischenverwertung. UNSER SERVICE FÜR SIE ALS EIGENTÜMER: Planen Sie den Verkauf oder die Vermietung Ihrer Immobilie, so ist es für Sie wichtig, deren Marktwert zu kennen. Lassen Sie kostenfrei und unverbindlich den aktuellen Wert Ihrer Immobilie professionell durch einen unserer Immobilienspezialisten einschätzen. Unser bundesweites und internationales Netzwerk ermöglicht es uns, Verkäufer bzw. Vermieter und Interessenten bestmöglich zusammenzuführen. GELDWÄSCHE: Als Immobilienmaklerunternehmen ist die von Poll Immobilien GmbH nach § 2 Abs. 1 Nr. 14 und § 11 Abs. 1, 2 Geldwäschegesetz (GwG) dazu verpflichtet, bei der Begründung einer Geschäftsbeziehung die Identität des Vertragspartners festzustellen und zu überprüfen, bzw. sobald ein ernsthaftes Interesse an der Durchführung des Immobilienkaufvertrages besteht. Hierzu ist es erforderlich, dass wir nach § 11 Abs. 4 GwG die relevanten Daten Ihres Personalausweises festhalten (wenn Sie als natürliche Person handeln) – beispielsweise mittels einer Kopie. Bei einer juristischen Person benötigen wir eine Kopie des Handelsregisterauszugs, aus welchem der wirtschaftlich Berechtigte hervorgeht. Das Geldwäschegesetz sieht vor, dass der Makler die Kopien bzw. Unterlagen fünf Jahre aufbewahren muss. Als unser Vertragspartner haben Sie auch eine Mitwirkungspflicht

nach § 11 Abs. 6 GwG.

CODICE OGGETTO: 24140202 - 22523 Hamburg

Partner di contatto

Per ulteriori informazioni, si prega di contattare la persona di riferimento:

Olaf Parchmann

Oldesloer Straße 35 Amburgo - Schnelsen/Niendorf

E-Mail: hamburg.schnelsen.niendorf@von-poll.com

To Disclaimer of von Poll Immobilien GmbH

www.von-poll.com