

Luxembourg-centre ville – CBD

# Surface de bureau situé en plein centre ville à louer

*CODICE OGGETTO: 14\_5*



**CODICE OGGETTO: 14\_5 - L-1660 Luxembourg-centre ville – CBD**

- A colpo d'occhio
- La proprietà
- Dati energetici
- Planimetrie
- Una prima impressione
- Tutto sulla posizione
- Partner di contatto

**CODICE OGGETTO: 14\_5 - L-1660 Luxembourg-centre ville – CBD**

## A colpo d'occhio

CODICE OGGETTO	14_5	Prezzo d'affitto	Su richiesta
Piano	3	Soggetto alla commissione	Sì
		Superficie commerciale	ca. 21 m <sup>2</sup>
		Stato dell'immobile	Come nuovo

CODICE OGGETTO: 14\_5 - L-1660 Luxembourg-centre ville – CBD

## Dati energetici

Tipologia di riscaldamento	centralizzato
Classe Energetica	Al momento della creazione del documento la certificazione energetica non era ancora disponibile.

CODICE OGGETTO: 14\_5 - L-1660 Luxembourg-centre ville – CBD

## La proprietà



CODICE OGGETTO: 14\_5 - L-1660 Luxembourg-centre ville – CBD

## La proprietà



CODICE OGGETTO: 14\_5 - L-1660 Luxembourg-centre ville – CBD

## La proprietà



CODICE OGGETTO: 14\_5 - L-1660 Luxembourg-centre ville – CBD

## La proprietà





CODICE OGGETTO: 14\_5 - L-1660 Luxembourg-centre ville – CBD

## La proprietà



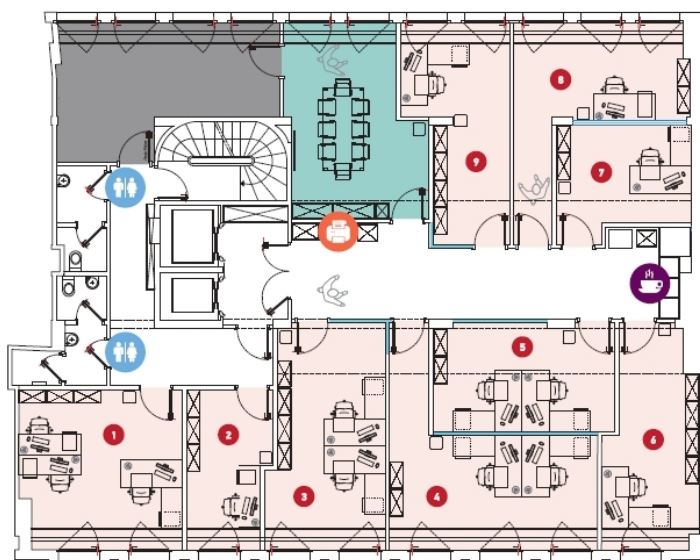
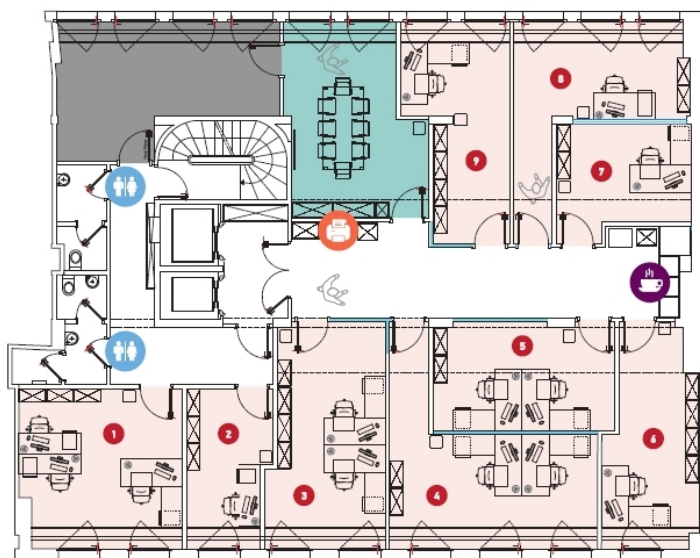
CODICE OGGETTO: 14\_5 - L-1660 Luxembourg-centre ville – CBD

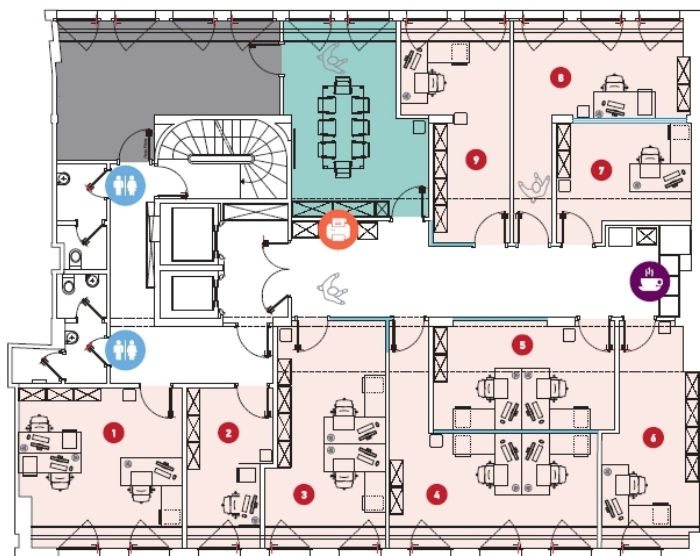
## La proprietà



CODICE OGGETTO: 14\_5 - L-1660 Luxembourg-centre ville – CBD

## Planimetrie





Questa pianta non è in scala. I documenti ci sono stati dati dal cliente. Per questo motivo, non possiamo garantire la precisione delle informazioni.

**CODICE OGGETTO: 14\_5 - L-1660 Luxembourg-centre ville – CBD**

## Una prima impressione

Ce nouvel écran entièrement rénové en 2018 incarne l'art de travailler au Luxembourg.  
300m2 d'espaces modulables à la pointe des nouvelles technologies.

**CODICE OGGETTO: 14\_5 - L-1660 Luxembourg-centre ville – CBD**

## Tutto sulla posizione

oui oui moquette intégré oui oui oui oui ouvrante oui oui oui badge deux ascenseurs

**CODICE OGGETTO: 14\_5 - L-1660 Luxembourg-centre ville – CBD**

## Partner di contatto

Per ulteriori informazioni, si prega di contattare la persona di riferimento:

VON POLL REAL ESTATE Limpertsberg

---

6, avenue Pasteur Limpertsberg  
E-Mail: [limpertsberg@von-poll.com](mailto:limpertsberg@von-poll.com)

*To Disclaimer of von Poll Immobilien GmbH*

---

[www.von-poll.com](http://www.von-poll.com)