

Luxembourg-centre ville – CBD

Surface de bureau situé en plein centre ville à louer

CODICE OGGETTO: 14_3



PREZZO D'AFFITTO: 0 EUR

CODICE OGGETTO: 14_3 - L-1660 Luxembourg-centre ville – CBD

- A colpo d'occhio
- La proprietà
- Dati energetici
- Planimetrie
- Una prima impressione
- Tutto sulla posizione
- Partner di contatto

CODICE OGGETTO: 14_3 - L-1660 Luxembourg-centre ville – CBD

A colpo d'occhio

CODICE OGGETTO	14_3	Prezzo d'affitto	Su richiesta
Piano	3	Soggetto alla commissione	Sì
		Superficie commerciale	ca. 28 m ²
		Stato dell'immobile	Come nuovo

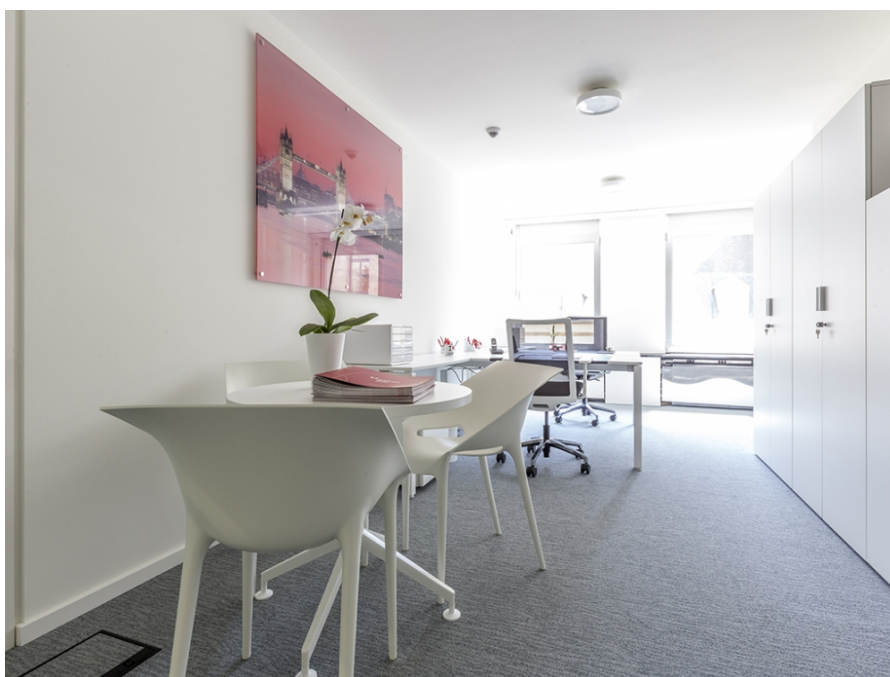
CODICE OGGETTO: 14_3 - L-1660 Luxembourg-centre ville – CBD

Dati energetici

Tipologia di riscaldamento	centralizzato
Classe Energetica	Al momento della creazione del documento la certificazione energetica non era ancora disponibile.

CODICE OGGETTO: 14_3 - L-1660 Luxembourg-centre ville – CBD

La proprietà



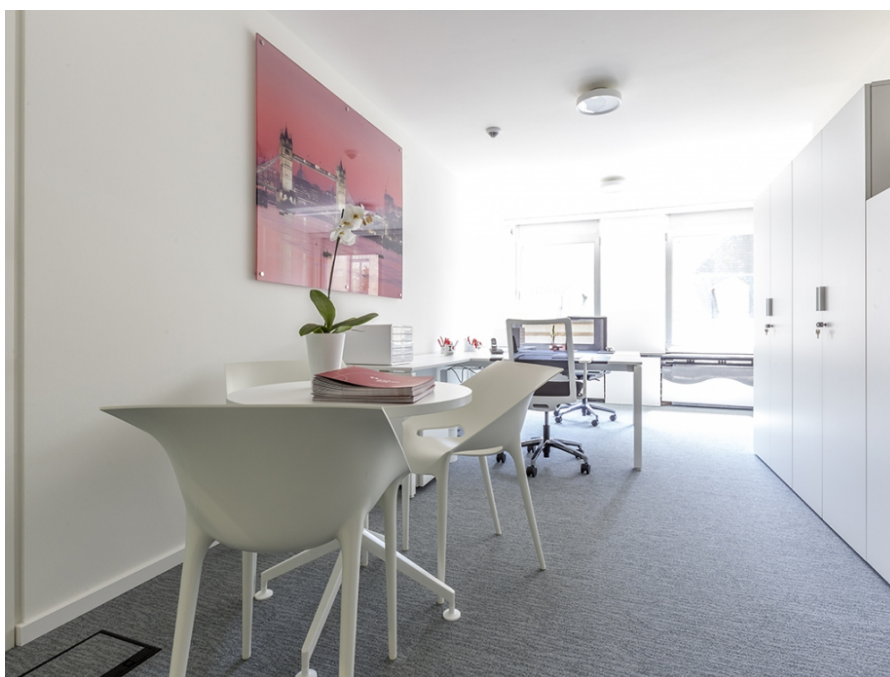
CODICE OGGETTO: 14_3 - L-1660 Luxembourg-centre ville – CBD

La proprietà



CODICE OGGETTO: 14_3 - L-1660 Luxembourg-centre ville – CBD

La proprietà



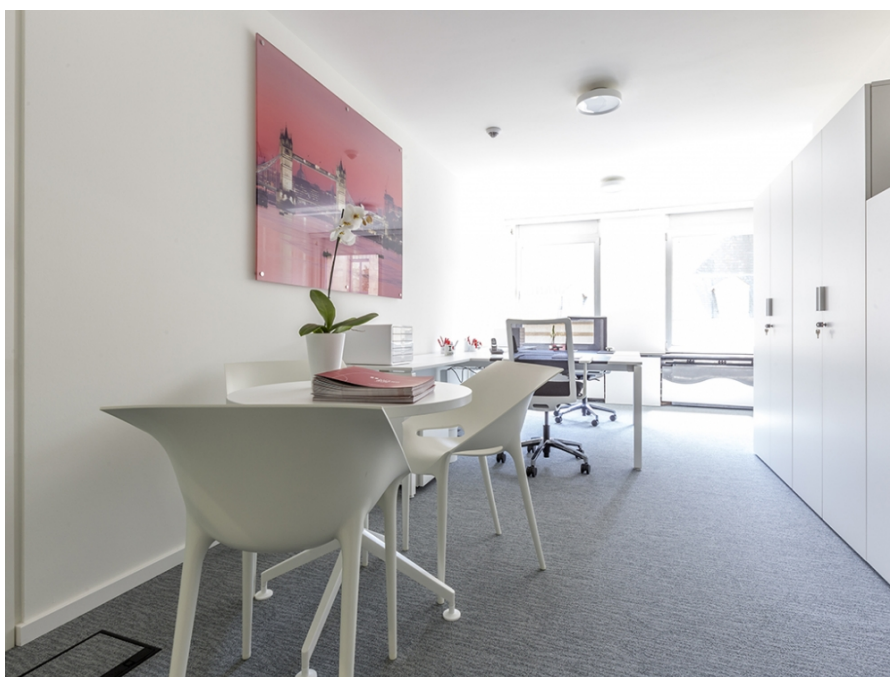
CODICE OGGETTO: 14_3 - L-1660 Luxembourg-centre ville – CBD

La proprietà



CODICE OGGETTO: 14_3 - L-1660 Luxembourg-centre ville – CBD

La proprietà



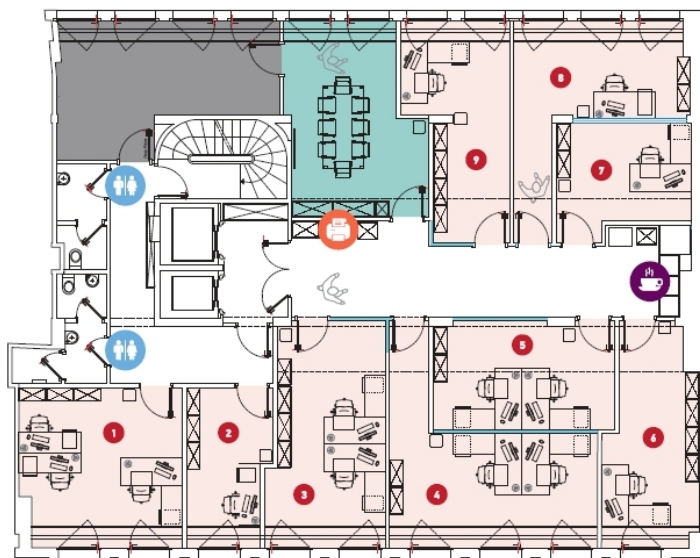
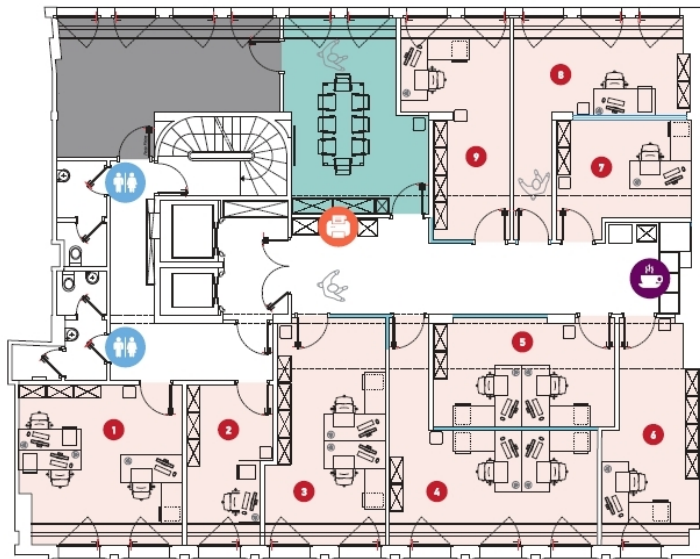
CODICE OGGETTO: 14_3 - L-1660 Luxembourg-centre ville – CBD

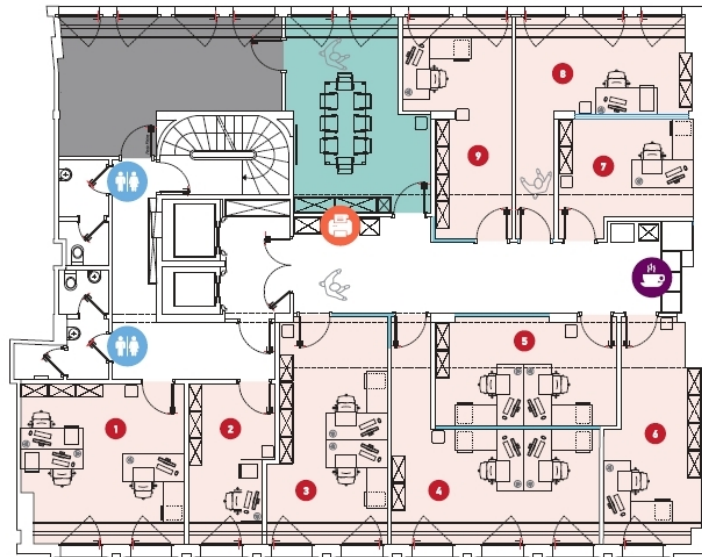
La proprietà



CODICE OGGETTO: 14_3 - L-1660 Luxembourg-centre ville – CBD

Planimetrie





Questa pianta non è in scala. I documenti ci sono stati dati dal cliente. Per questo motivo, non possiamo garantire la precisione delle informazioni.

CODICE OGGETTO: 14_3 - L-1660 Luxembourg-centre ville – CBD

Una prima impressione

Ce nouvel écran entièrement rénové en 2018 incarne l'art de travailler au Luxembourg.
300m2 d'espaces modulables à la pointe des nouvelles technologies.

CODICE OGGETTO: 14_3 - L-1660 Luxembourg-centre ville – CBD

Tutto sulla posizione

oui

oui

moquette

intégré

oui

oui

oui

oui

ouvrante

oui

oui

oui

badge

deux ascenseurs

CODICE OGGETTO: 14_3 - L-1660 Luxembourg-centre ville – CBD

Partner di contatto

Per ulteriori informazioni, si prega di contattare la persona di riferimento:

VON POLL REAL ESTATE Limpertsberg

6, avenue Pasteur, L-2310 Luxembourg

Tel.: +352 26 47 98

E-Mail: limpertsberg@von-poll.com

Alla clausola di esclusione di responsabilità di von Poll Immobilien GmbH

www.von-poll.com