

Luxembourg-centre ville – CBD

Surface de bureaux à louer en plein centre ville, zone piétonne.

CODICE OGGETTO: 14



PREZZO D'AFFITTO: 0 EUR

CODICE OGGETTO: 14 - L-1660 Luxembourg-centre ville – CBD

- A colpo d'occhio
- La proprietà
- Dati energetici
- Planimetrie
- Una prima impressione
- Partner di contatto

CODICE OGGETTO: 14 - L-1660 Luxembourg-centre ville – CBD

A colpo d'occhio

CODICE OGGETTO	14
Piano	3

Prezzo d'affitto	Su richiesta
Compenso di mediazione	Fees charged to the owner
Superficie commerciale	ca. 300 m ²
Stato dell'immobile	Come nuovo

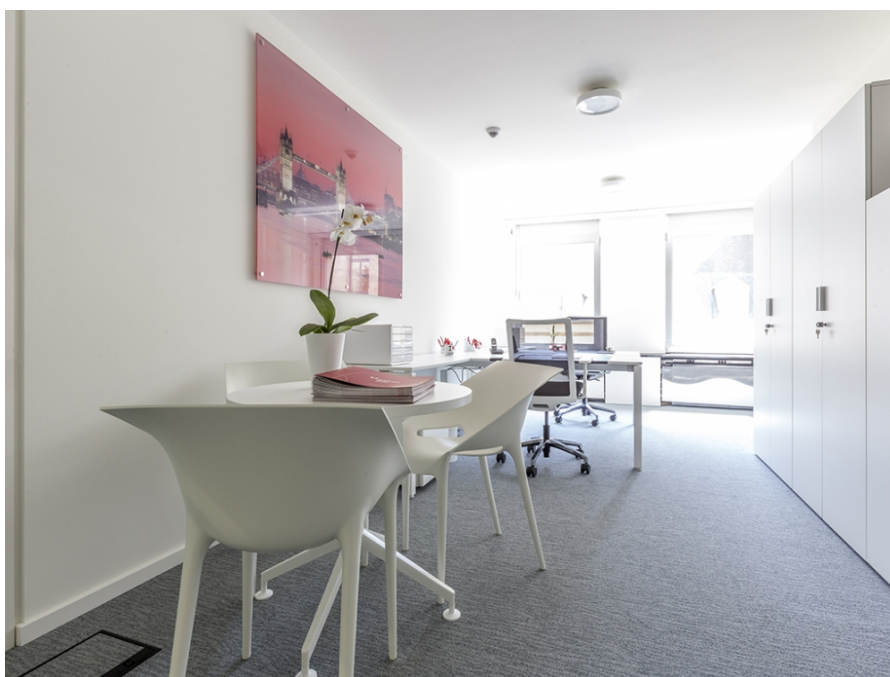
CODICE OGGETTO: 14 - L-1660 Luxembourg-centre ville – CBD

Dati energetici

Tipologia di riscaldamento	centralizzato
Classe Energetica	Al momento della creazione del documento la certificazione energetica non era ancora disponibile.

CODICE OGGETTO: 14 - L-1660 Luxembourg-centre ville – CBD

La proprietà



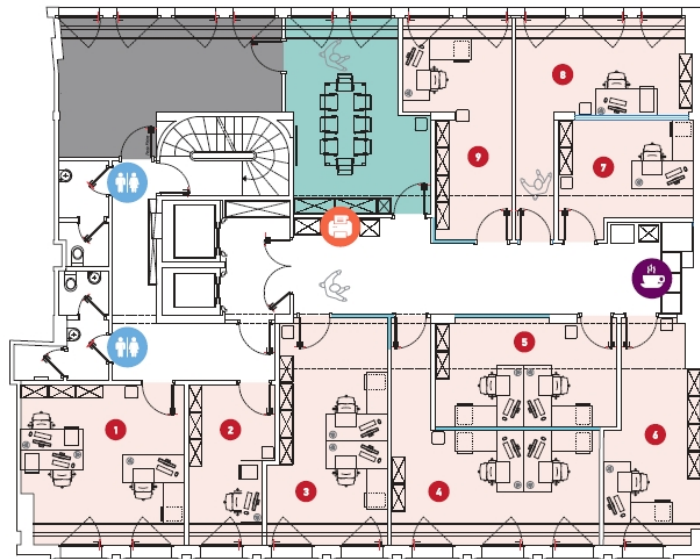
CODICE OGGETTO: 14 - L-1660 Luxembourg-centre ville – CBD

La proprietà



CODICE OGGETTO: 14 - L-1660 Luxembourg-centre ville – CBD

Planimetrie



Questa pianta non è in scala. I documenti ci sono stati dati dal cliente. Per questo motivo, non possiamo garantire la precisione delle informazioni.

CODICE OGGETTO: 14 - L-1660 Luxembourg-centre ville – CBD

Una prima impressione

Surface de bureaux à partir de 14 m² -- CBD

Ce nouvel écrin, situé en plein centre ville, Grand Rue, a été entièrement rénové en 2018 et incarne l'art de travailler au Luxembourg. Doté d'équipements et de solutions techniques au service de vos besoins, ce lieu ultra connecté est adaptable. Les espaces proposent des configurations modulables et le site offre une solution business clé en main.

Toutes les commodités sont à proximité (restaurants, services à la personne , parc, crèches, écoles, parkings...)

La gare est à 15 minutes à pied, le bus à 2 minutes , et l'aéroport à 15 minutes en voiture.

CODICE OGGETTO: 14 - L-1660 Luxembourg-centre ville – CBD

Partner di contatto

Per ulteriori informazioni, si prega di contattare la persona di riferimento:

VON POLL REAL ESTATE Limpertsberg

6, avenue Pasteur, L-2310 Luxembourg

Tel.: +352 26 47 98

E-Mail: limpertsberg@von-poll.com

Alla clausola di esclusione di responsabilità di von Poll Immobilien GmbH

www.von-poll.com